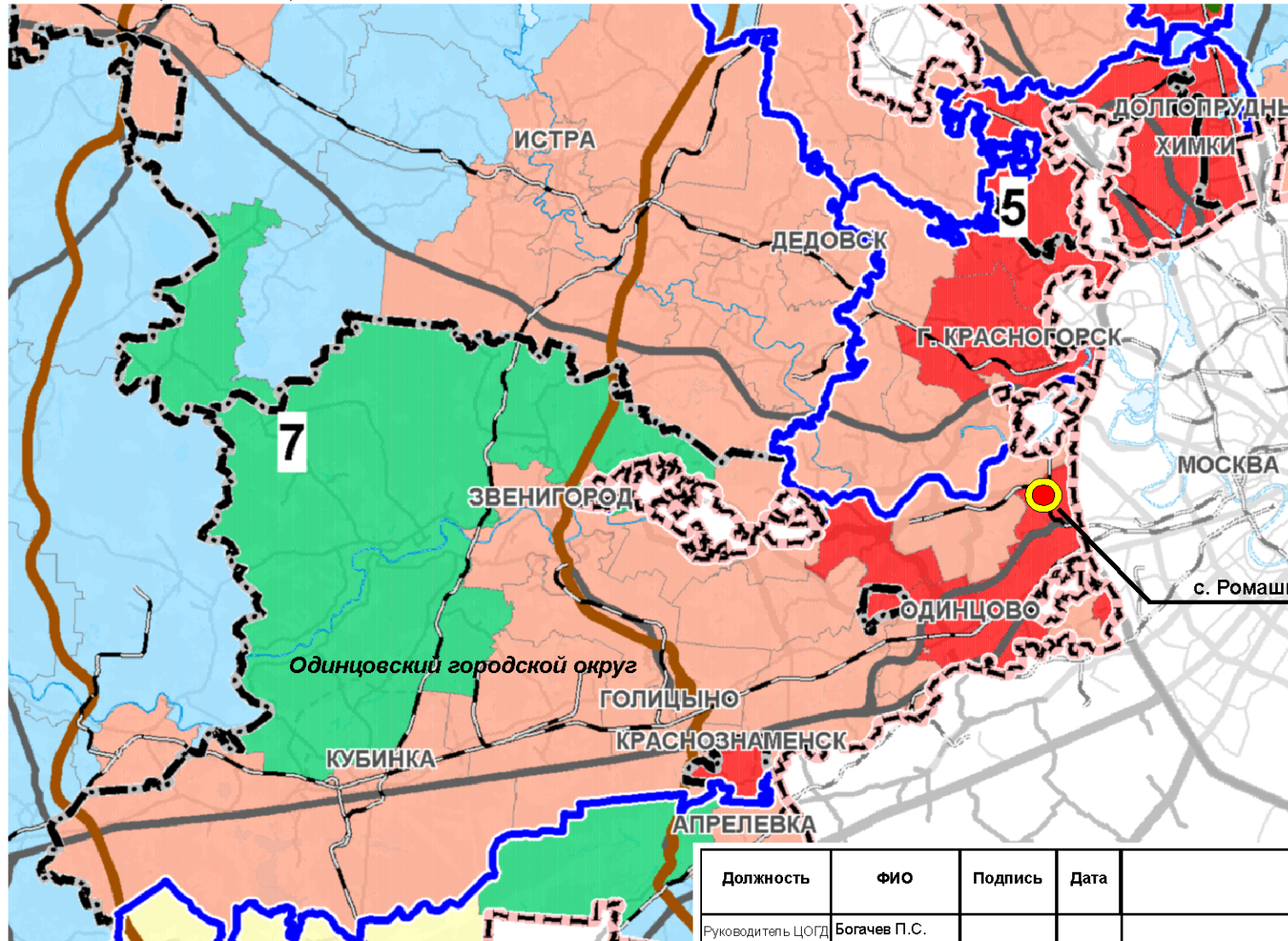


**ВНЕСЕНИЕ ИЗМЕНЕНИЙ В ГЕНЕРАЛЬНЫЙ ПЛАН ОДИНЦОВСКОГО ГОРОДСКОГО ОКРУГА МОСКОВСКОЙ ОБЛАСТИ, ЗА ИСКЛЮЧЕНИЕМ ТЕРРИТОРИИ БЫВШЕГО ГОРОДСКОГО ОКРУГА ЗВЕНИГОРОД МОСКОВСКОЙ ОБЛАСТИ, ПРИМЕНИТЕЛЬНО К НАСЕЛЕННОМУ ПУНКТУ СЕЛО РОМАШКОВО**

КАРТА РАЗМЕЩЕНИЯ МУНИЦИПАЛЬНОГО ОБРАЗОВАНИЯ В УСТОЙЧИВОЙ СИСТЕМЕ РАССЕЛЕНИЯ МОСКОВСКОЙ ОБЛАСТИ



**УСЛОВНЫЕ ОБОЗНАЧЕНИЯ**

- Граница субъекта Российской Федерации
- Границы устойчивых систем расселения Московской области
- Границы городских округов
- Существующие особо охраняемые природные территории федерального значения

**Модели планировочной организации территории:**

- Урбанизированная
- Субурбанизированная
- Аграрная
- Рекреационная
- Природно-рекреационная
- ЦКАД

**7. Истринско-Звенигородско-Одинцовская**

Должность	ФИО	Подпись	Дата	Договор № 29-2023 от 28.02.2022			
Руководитель ЦОГД	Богачев П.С.			Московская область, Одинцовский городской округ			
Начальник ОПГ ЦОГД	Макаров Н.В.						
Вед. инженер ОПГ ЦОГД	Кимяева Е.В.						
				Внесение изменений в генеральный план Одинцовского городского округа Московской области, за исключением территории бывшего городского округа Звенигород Московской области, применительно к населенному пункту село Ромашково	Стадия	Лист	Листов
						1	6
Проверил	Макаров Н.В.			Карта размещения муниципального образования в устойчивой системе расселения Московской области	 <b>ГАУ МО "НИИПИ градостроительства"</b>		