

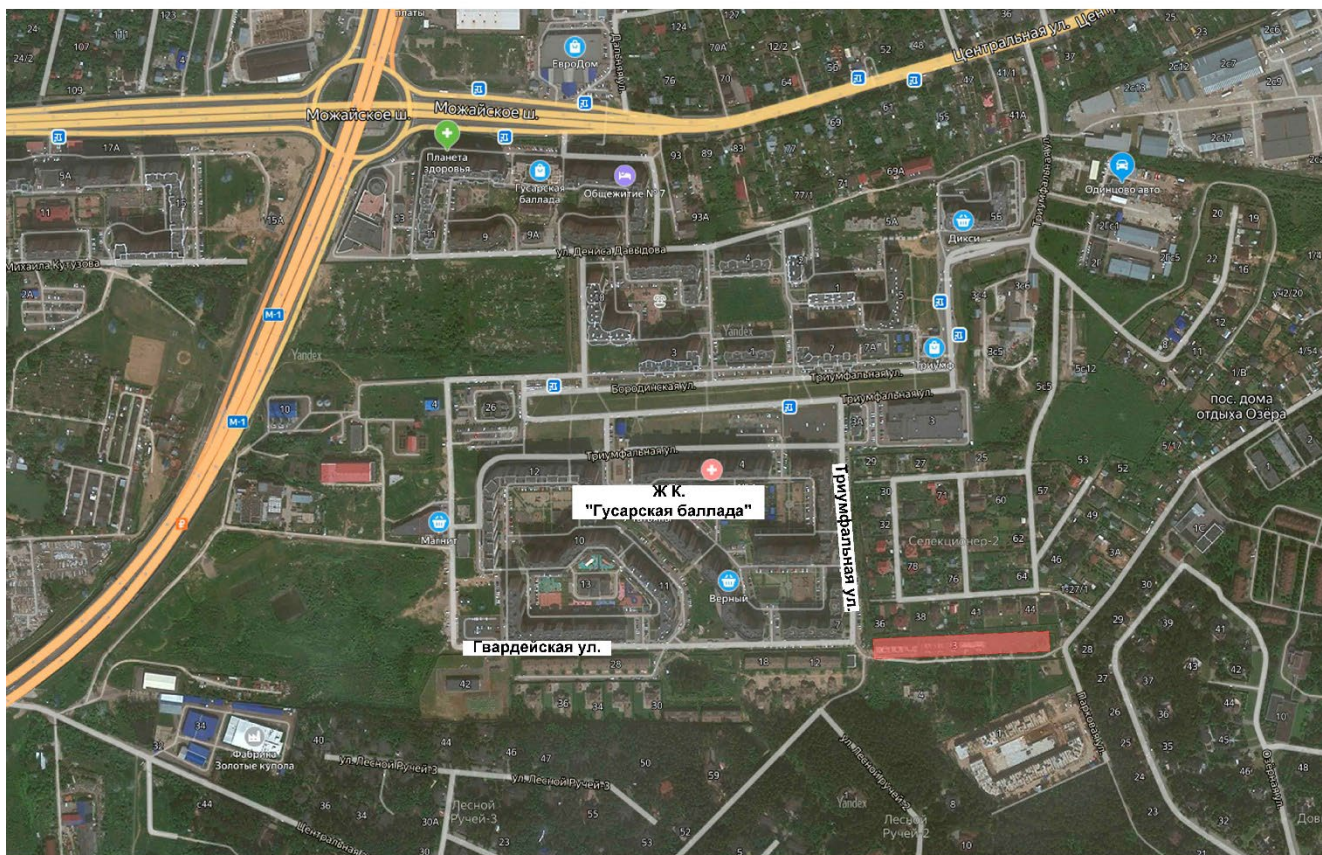
## 2. Существующее положение

Земельный участок с кадастровым номером 50:20:0070227:1454 расположен в: Московской области, Одинцовском районе, г. Одинцово, ул. Акуловская, 2к.

Рассматриваемый земельный участок граничит:

- с севера: индивидуальные жилые дома;
- с запада: блокированные жилые дома;
- с юга: зеленые насаждения;
- с востока: индивидуальные жилые дома.

Космоснимок рассматриваемой территории представлен на рисунке 3.



- Участок 50:20:0070227:1454

						04/23 – УРВИ	Лист
Изм.	Кол.уч.	Лист	№док.	Подпись	Дата		5

Фотофиксация существующего состояния территории представлена на рисунках 4, 5, 6, 7.



*Рисунок 4 – Фотофиксация существующего состояния территории*



*Рисунок 5 – Фотофиксация существующего состояния территории*

						<b>04/23 – УРВИ</b>	Лист
Изм.	Кол.уч.	Лист	№док.	Подпись	Дата		6

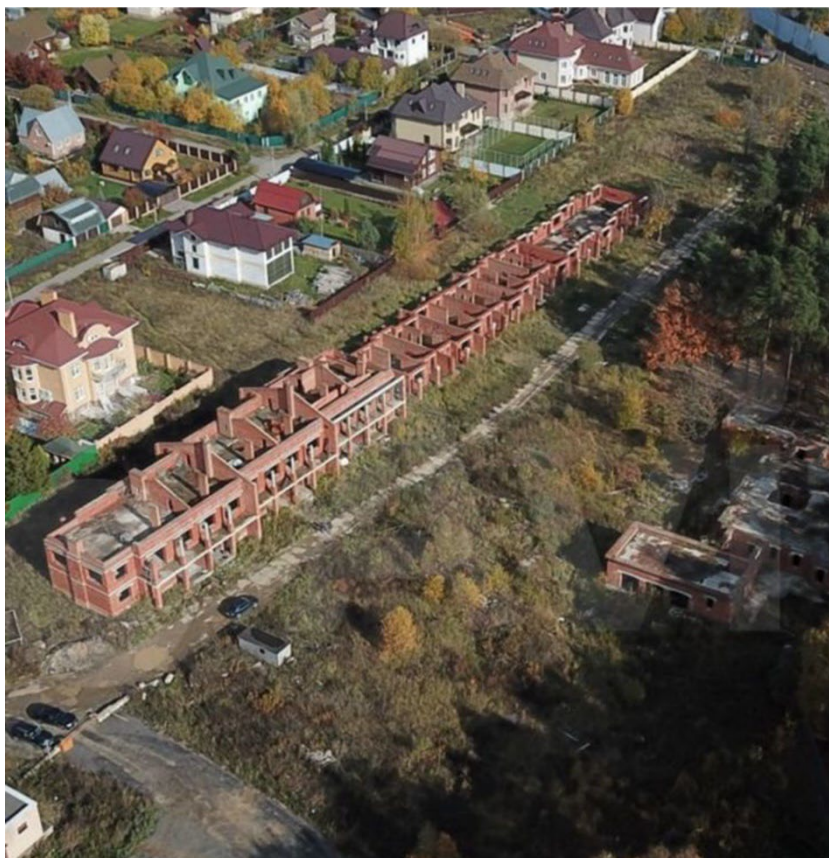


Рисунок 6 – Фотофиксация существующего состояния территории



Рисунок 7 – Фотофиксация существующего состояния территории

						<b>04/23 – УРВИ</b>	Лист
Изм.	Кол.уч.	Лист	№док.	Подпись	Дата		7

Земельный участок с кадастровым номером 50:20:0070227:1454 расположен на землях категории «Земли населенных пунктов», основной вид разрешенного использования – «Под застройку жилыми зданиями, объектами культурно-бытового и социального назначения», площадь – 6 117 кв.м.

На земельном участке планируется объект капитального строительства: жилой дом блокированной застройки, состоящий из отдельно стоящих блоков, 2-х этажных с мансардой, на 6, 7 и 8 квартир (таунхаусов) общей площадью 5 571,79 кв. м, с КН №50:20:0070227:1454.

Основание для возведения: Разрешение на строительство № RU50511105 – 002 от 07 февраля 2013г. выдано Администрацией городского поселения Одинцово Одинцовского муниципального района.

### **Планировочные ограничения земельного участка:**

Строительство объектов капитального строительства допускается при наличии согласования с Федеральной службой охраны Российской Федерации.

Земельный участок частично расположен в границах иной зоны охраняемого объекта, проектирование выполняется в соответствии со ст.4.1 Правил землепользования и застройки территории.

Земельный участок полностью расположен в приаэродромной территории аэродрома Москва (Внуково) – подзона 3 сектора 3.2.3, подзона 5; подзона 6.

Земельный участок расположен в границах полос воздушных подходов аэродрома Москва (Внуково).

Земельный участок полностью расположен в пределах приаэродромной территории аэропорта Остафьево.

### **3. Характеристики размещаемого объекта капитального строительства, планируемого к строительству, реконструкции.**

На земельном участке предполагается строительство объектов капитального строительства: Блокированный жилой дом (таунхаус) Кластер 3, Блок 6, этажностью 3 надземных, высота 1-го эт. – 3,34м, высота 2-го эт. – 3,33 м, площадь застройки 687,10 кв.м и общей площадью 1 476,26 кв. м; Блокированный жилой дом (таунхаус) Кластер 3, Блок 7, этажностью 3 надземных, высота 1-го эт. – 3,25м, высота 2-го эт. – 3,24 м, площадь застройки 1 110,80 кв.м и общей площадью 2 227,39 кв. м; Блокированный жилой дом (таунхаус) Кластер 3, Блок 8, этажностью 3 надземных, высота 1-го эт. – 3,34м, высота 2-го эт. – 3,33 м, площадь застройки 885,20 кв.м и общей площадью 1 868,14 кв. м.

Размещение Объекта в границах Земельного участка будет осуществляться в соответствии с градостроительными регламентами территориальной зоны «Ж-2 – ЗОНА ЗАСТРОЙКИ ИНДИВИДУАЛЬНЫМИ И БЛОКИРОВАННЫМИ ЖИЛЫМИ ДОМАМИ».

Проектные расстояния от границ земельного участка до проектируемых объектов капитального строительства составляют:

- от северной границы 5,94-7,54 м;

- от южной границы 5,03-8,75м;

- от западной границы 3,53-4,22 м;

						<b>04/23 – УРВИ</b>	Лист
							8
Изм.	Кол.уч.	Лист	№док.	Подпись	Дата		

<p>Оснащение помещений, зданий и сооружений, оборудованных системами оповещения и управления эвакуацией людей при пожаре, автоматическими установками пожарной сигнализации и (или) пожаротушения</p>	<p>Трехэтажные дома оборудованы автономными оптико-электронными дымовыми пожарными извещателями. При этом на каждом этаже дома для своевременного оповещения о возникновении очага пожара установлен по крайней мере один пожарный извещатель. Дымовые извещатели не устанавливаются на кухне, а также в ванных комнатах, душевых, туалетах и т.п. Системы оповещения и управления эвакуацией людей при пожаре, автоматические установки пожарной сигнализации и пожаротушения не предусматриваются</p>
<p>Требования пожарной безопасности к производственным объектам (ст.92- ст.93.1)</p>	<p>Данные объекты не относятся к производственным.</p>
<p>Требования к размещению пожарных депо, дорогам, въездам (выездам) и проездам, источникам водоснабжения на территории производственного объекта (ст.97-ст.100)</p>	<p>Данные объекты не относятся к производственным.</p>

## 6. Заключение

Настоящим заключением подтверждается соблюдение требований технических регламентов при получении разрешения на условно разрешенный вид использования Земельного участка с кадастровым номером 50:20:0070227:1454, находящегося по адресу: Московская область, Одинцовский район, г. Одинцово, ул. Акуловская, 2к.

Планируемый вид использования Земельного участка – Блокированная жилая застройка 2.3.

						<b>04/23 – УРВИ</b>	Лист
							26
Изм.	Кол.уч.	Лист	№док.	Подпись	Дата		