

ОПИСАНИЕ МЕСТОПОЛОЖЕНИЯ ГРАНИЦ

Публичный сервитут объекта «Сооружение: газопровод низкого давления от места врезки в существующий газопровод низкого давления до заглушки», кадастровый номер 50:20:0040501:384

(наименование объекта, местоположение границ которого описано (далее - объект))

Раздел 1

Сведения об объекте

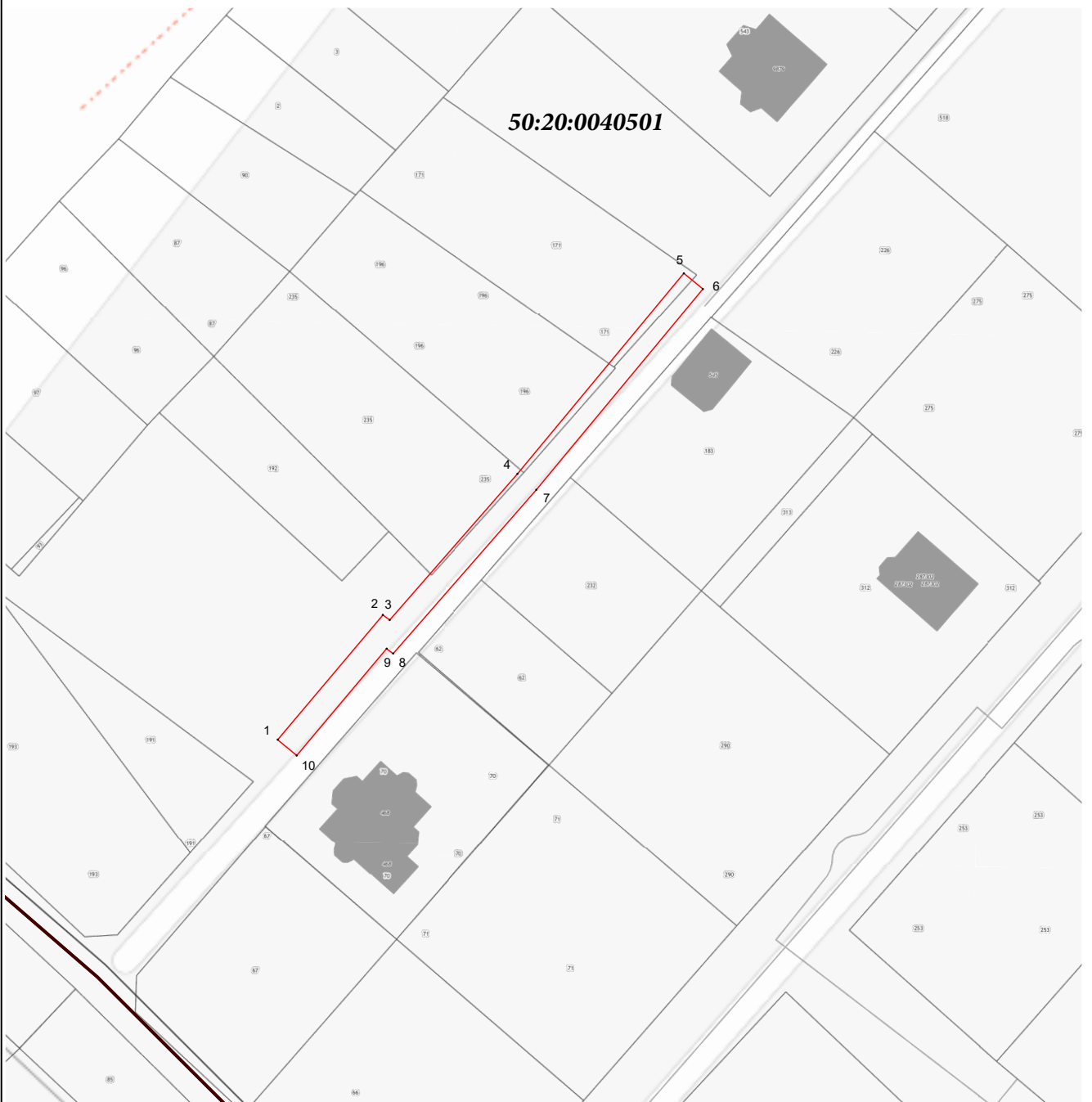
Сведения об объекте		
№ п/п	Характеристики объекта	Описание характеристик
1	2	3
1	Местоположение объекта	Московская область, Одинцовский городской округ, Никольское д
2	Площадь объекта ± величина погрешности определения площади ($P \pm \Delta P$)	406 м ² ± 7 м ²
3	Иные характеристики объекта	Вид объекта реестра границ: Зона с особыми условиями использования территории Содержание ограничений использования объектов недвижимости в пределах зоны или территории: Публичный сервитут, для целей размещения линейных объектов системы газоснабжения, их неотъемлемых технологических частей. Срок установления 49 лет. Обладатель публичного сервитута: Акционерное Общество "Мособлгаз". Адрес: Московская обл, г. Одинцово, д. Раздоры, 1-й км Рублево-Успенского шоссе, д. 1, корп. Б. Электронная почта: info@mosoblgaz.ru

Раздел 2

Сведения о местоположении границ объекта





1. Система координат МСК-50, зона 2					
2. Сведения о характерных точках границ объекта					
Обозначение характерных точек границ	Координаты, м		Метод определения координат характерной точки	Средняя квадратическая погрешность положения характерной точки (Mt), м	Описание обозначения точки на местности (при наличии)
	X	Y			
1	2	3	4	5	6
1	459 912,32	2 166 299,20	Аналитический метод	0,10	—
2	459 932,56	2 166 316,19		0,10	
3	459 931,72	2 166 317,30		0,10	
4	459 955,44	2 166 337,95		0,10	
5	459 987,95	2 166 364,85		0,10	
6	459 985,40	2 166 367,94		0,10	
7	459 952,85	2 166 341,00		0,10	
8	459 926,29	2 166 317,87		0,10	
9	459 927,08	2 166 316,82		0,10	
10	459 909,75	2 166 302,26		0,10	
1	459 912,32	2 166 299,20		0,10	
3. Сведения о характерных точках части (частей) границы объекта					
1	2	3	4	5	6
—	—	—	—	—	—

Раздел 4
План границ объекта



Масштаб 1:1 000

Используемые условные знаки и обозначения:

-  - граница кадастрового квартала по сведениям ЕГРН
-  - граница земельного участка по сведениям ЕГРН
-  - граница зоны
-  - характеристическая точка границы

Подпись _____



Дата « 17 » _____ июля 20 23 г.

Место для оттиска печати (при наличии) лица, составившего описание местоположения границ объекта