



**АДМИНИСТРАЦИЯ  
ОДИНЦОВСКОГО ГОРОДСКОГО ОКРУГА  
МОСКОВСКОЙ ОБЛАСТИ**

**ПОСТАНОВЛЕНИЕ  
от 25.07.2023 № 4842**

об установлении публичного сервитута в порядке главы V.7. Земельного кодекса Российской Федерации по адресу (местоположение): Российская Федерация, Московская область, Одинцовский городской округ, д. Дунино в пользу Акционерного общества «Мособлгаз» в целях размещения существующего объекта системы газоснабжения и его неотъемлемых технологических частей

В соответствии с Земельным кодексом Российской Федерации, Федеральным законом от 06.10.2003 № 131-ФЗ «Об общих принципах организации местного самоуправления в Российской Федерации», Законом Московской области № 23/96-ОЗ «О регулировании земельных отношений в Московской области», руководствуясь Уставом Одинцовского городского округа Московской области, учитывая ходатайство Акционерного общества «Мособлгаз» (ИНН: 5032292612, ОГРН: 1175024034734) от 26.06.2023 № P001-0048198848-73017801,

**ПОСТАНОВЛЯЮ:**

1. Установить публичный сервитут на срок 588 месяцев в отношении земель, государственная собственность на которые не разграничена и земельных участков, согласно приложению № 1 к настоящему Постановлению, в пользу Акционерного общества «Мособлгаз», в целях размещения существующего объекта системы газоснабжения и его неотъемлемых технологических частей – газопровод высокого давления, протяженностью 698,5 м от места врезки в существующий газопровод высокого давления до ОШРП, с кадастровым номером 50:20:0040113:379, принадлежащего Акционерному обществу

«Мособлгаз» на праве собственности, о чем в Едином государственном реестре недвижимости 06.08.2020 сделана запись регистрации № 50:20:0040113:379-50/215/2020-3, в целях его беспрепятственной эксплуатации, капитального и текущего ремонта, в границах в соответствии с приложением к настоящему Постановлению.

Срок, в течение которого использование земель, государственная собственность на которые не разграничена, и земельных участков, указанных в абзаце 1 пункта 1 настоящего постановления и (или) расположенных на них объектов недвижимого имущества в соответствии с разрешенным использованием будет невозможно или существенно затруднено (при возникновении таких обстоятельств) в связи с осуществлением сервитута: определяется планами капитального и (или) текущего ремонта, утверждаемыми Акционерным обществом «Мособлгаз» ежегодно в соответствии со Стандартом организации СТО МОГ 9.4-003-2018 «Сети газораспределения и газопотребления. Общие требования к эксплуатации сетей газораспределения и газопотребления», утвержденным приказом Акционерного общества «Мособлгаз» от 27.09.2018 № 511, разработанным согласно Федеральному закону от 21.07.1997 № 116-ФЗ «О промышленной безопасности опасных производственных объектов», а также Техническому регламенту «О безопасности сетей газораспределения и газопотребления», утвержденному Постановлением Правительства Российской Федерации от 29.10.2010 № 870, но не более трех месяцев в отношении земельных участков, предназначенных для жилищного строительства (в том числе индивидуального жилищного строительства), ведения личного подсобного хозяйства, садоводства, огородничества, или одного года в отношении иных земельных участков.

Порядок установления зон с особыми условиями использования территорий и содержание ограничений прав на земельные участки в границах таких зон, в целях размещения газораспределительных сетей определен Постановлением Правительства Российской Федерации от 20.11.2000 № 878 «Об утверждении Правил охраны газораспределительных сетей».

Акционерное общество «Мособлгаз» обязано: привести земли, государственная собственность на которые не разграничена, и земельные участки, указанные в абзаце 1 пункта 1 настоящего постановления в состояние, пригодное для использования в соответствии с видом разрешенного использования, в срок не позднее чем 3 месяца после завершения деятельности, для осуществления которой установлен публичный сервитут; направить в Администрацию Одинцовского городского округа Московской области подготовленные в соответствии с приложением к настоящему Постановлению сведения о границах публичного сервитута в электронном виде в течение трех рабочих дней с момента принятия настоящего Постановления.

2. Администрации в течение 5 рабочих дней направить копию настоящего Постановления в Управление Федеральной службы государственной регистрации, кадастра и картографии по Московской области для внесения сведений об установлении публичного сервитута в отношении земельных участков, указанных в пункте 1 настоящего Постановления, в Единый государственный реестр недвижимости.

3. Администрации в течение 5 рабочих дней разместить настоящее Постановление на официальном информационном сайте администрации - <http://www.odin.ru> в информационно-телекоммуникационной сети «Интернет».

4. Комитету по управлению муниципальным имуществом Администрации Одинцовского городского округа Московской области в течение 5 рабочих дней направить обладателю публичного сервитута копию настоящего Постановления, сведения о лицах, являющихся правообладателями земельных участков, сведения о лицах, подавших заявления об учете их прав (обременений прав) на земельные участки, способах связи с ними, копии документов, подтверждающих права указанных лиц на земельные участки.

5. Контроль за выполнением настоящего Постановления возложить на заместителя Главы Администрации – начальника Управления правового обеспечения Администрации Одинцовского городского округа Тесля А.А.

Глава Одинцовского  
городского округа



А.Р. Иванов

**Приложение № 1  
к Постановлению  
от 25.07.2023 № 4842**

<b>№</b>	<b>Кадастровый номер земельного участка</b>	<b>Адрес / описание местоположения</b>
<b>1</b>	<b>2</b>	<b>3</b>
1	50:20:0041741:431	Российская Федерация, Московская область, Одинцовский городской округ, территория "пансионат Лесные дали", участок 1
2	50:20:0041737:321	Российская Федерация, Московская область, Одинцовский городской округ, территория "пансионат Лесные дали", участок 2
3	50:20:0000000:296617	обл. Московская, р-н Одинцовский, Барвихинский, Горский, Успенский, Аксиньинский с/о Рублево-Успенское шоссе

## ОПИСАНИЕ МЕСТОПОЛОЖЕНИЯ ГРАНИЦ

*Публичный сервитут объекта «Газопровод высокого давления, протяженностью 698,5 м, от места врезки в существующий газопровод высокого давления до ОШРП», кадастровый номер 50:20:0040113:379*

(наименование объекта, местоположение границ которого описано (далее - объект)

### Раздел 1

#### Сведения об объекте

Сведения об объекте		
№ п/п	Характеристики объекта	Описание характеристик
1	2	3
1	Местоположение объекта	Московская область, Одинцовский городской округ
2	Площадь объекта ± величина погрешности определения площади ( $P \pm \Delta P$ )	2 740 м <sup>2</sup> ± 18 м <sup>2</sup>
3	Иные характеристики объекта	Вид объекта реестра границ: Зона с особыми условиями использования территории Содержание ограничений использования объектов недвижимости в пределах зоны или территории: Публичный сервитут, для целей размещения линейных объектов системы газоснабжения, их неотъемлемых технологических частей. Срок установления 49 лет. Обладатель публичного сервитута: Акционерное Общество "Мособлгаз". Адрес: Московская обл, г. Одинцово, д. Раздоры, 1-й км Рублево-Успенского шоссе, д. 1, корп. Б. Электронная почта: info@mosoblgaz.ru

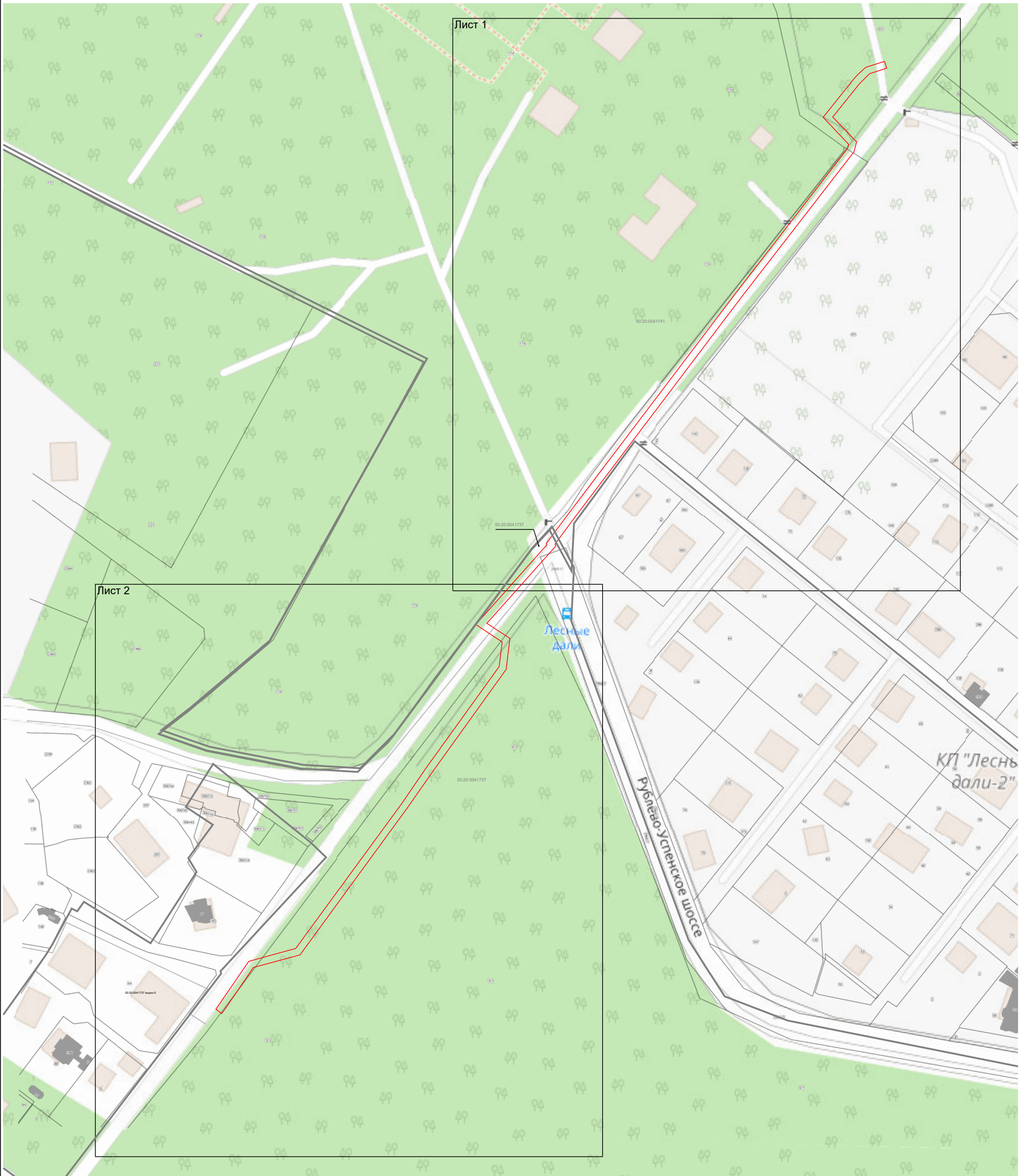
**Раздел 2**

**Сведения о местоположении границ объекта**

<b>1. Система координат</b> МСК-50, зона 2					
<b>2. Сведения о характерных точках границ объекта</b>					
Обозначение характерных точек границ	Координаты, м		Метод определения координат характерной точки	Средняя квадратическая погрешность положения характерной точки (Mt), м	Описание обозначения точки на местности (при наличии)
	X	Y			
1	2	3	4	5	6
1	465 298,57	2 154 198,01	Аналитический метод	0,10	—
2	465 320,92	2 154 213,21		0,10	
3	465 327,95	2 154 239,04		0,10	
4	465 408,92	2 154 298,33		0,10	
5	465 428,63	2 154 311,95		0,10	
6	465 485,38	2 154 352,84		0,10	
7	465 502,41	2 154 354,90		0,10	
8	465 510,83	2 154 342,10		0,10	
9	465 553,47	2 154 380,20		0,10	
10	465 554,41	2 154 379,70		0,10	
11	465 566,83	2 154 388,93		0,10	
12	465 690,93	2 154 482,95		0,10	
13	465 770,76	2 154 544,71		0,10	
14	465 776,25	2 154 546,28		0,10	
15	465 789,97	2 154 533,00		0,10	
16	465 808,36	2 154 547,78		0,10	
17	465 813,94	2 154 553,34		0,10	
18	465 816,88	2 154 562,76		0,10	
19	465 820,69	2 154 561,57		0,10	
20	465 817,48	2 154 551,25		0,10	
21	465 814,38	2 154 547,82		0,10	
22	465 811,62	2 154 545,14		0,10	
23	465 789,76	2 154 527,69		0,10	
24	465 774,91	2 154 541,73		0,10	
25	465 772,60	2 154 541,08		0,10	
26	465 693,37	2 154 479,78		0,10	
27	465 569,24	2 154 385,73		0,10	
28	465 554,78	2 154 374,99		0,10	
29	465 554,06	2 154 375,37		0,10	
30	465 510,04	2 154 336,02		0,10	
31	465 500,43	2 154 350,63		0,10	
32	465 486,88	2 154 349,00		0,10	
33	465 430,93	2 154 308,68		0,10	
34	465 411,24	2 154 295,07		0,10	
35	465 331,44	2 154 236,64		0,10	
36	465 324,39	2 154 210,73		0,10	
37	465 297,91	2 154 192,55		0,10	
38	465 295,54	2 154 195,77		0,10	
1	465 298,57	2 154 198,01	0,10		
<b>3. Сведения о характерных точках части (частей) границы объекта</b>					
1	2	3	4	5	6
—	—	—	—	—	—






Раздел 4  
План границ объекта



Масштаб 1:2 000

Используемые условные знаки и обозначения:

-  - граница зоны
-  - граница кадастрового квартала по сведениям ЕГРН
-  - граница земельного участка по сведениям ЕГРН

Подпись \_\_\_\_\_



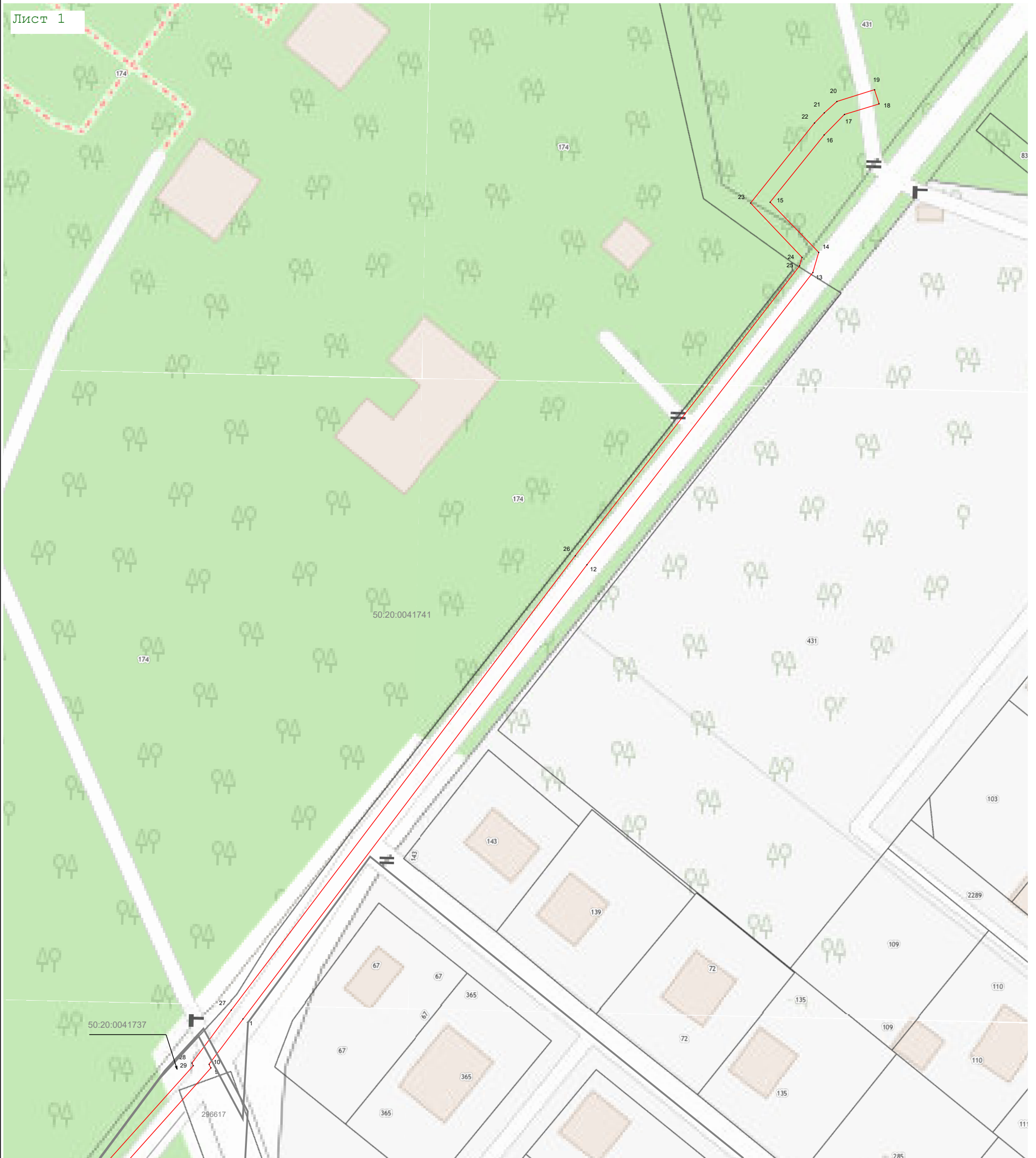
Дата « 9 » июня 20 23 г.

Место для оттиска печати (при наличии) лица, составившего описание местоположения границ объекта



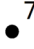



Раздел 4  
План границ объекта

Лист 1



Масштаб 1:1 000

Используемые условные знаки и обозначения:

-  7 - характерная точка границы зоны
-  - граница зоны
-  - граница кадастрового квартала по сведениям ЕГРН
-  - граница земельного участка по сведениям ЕГРН

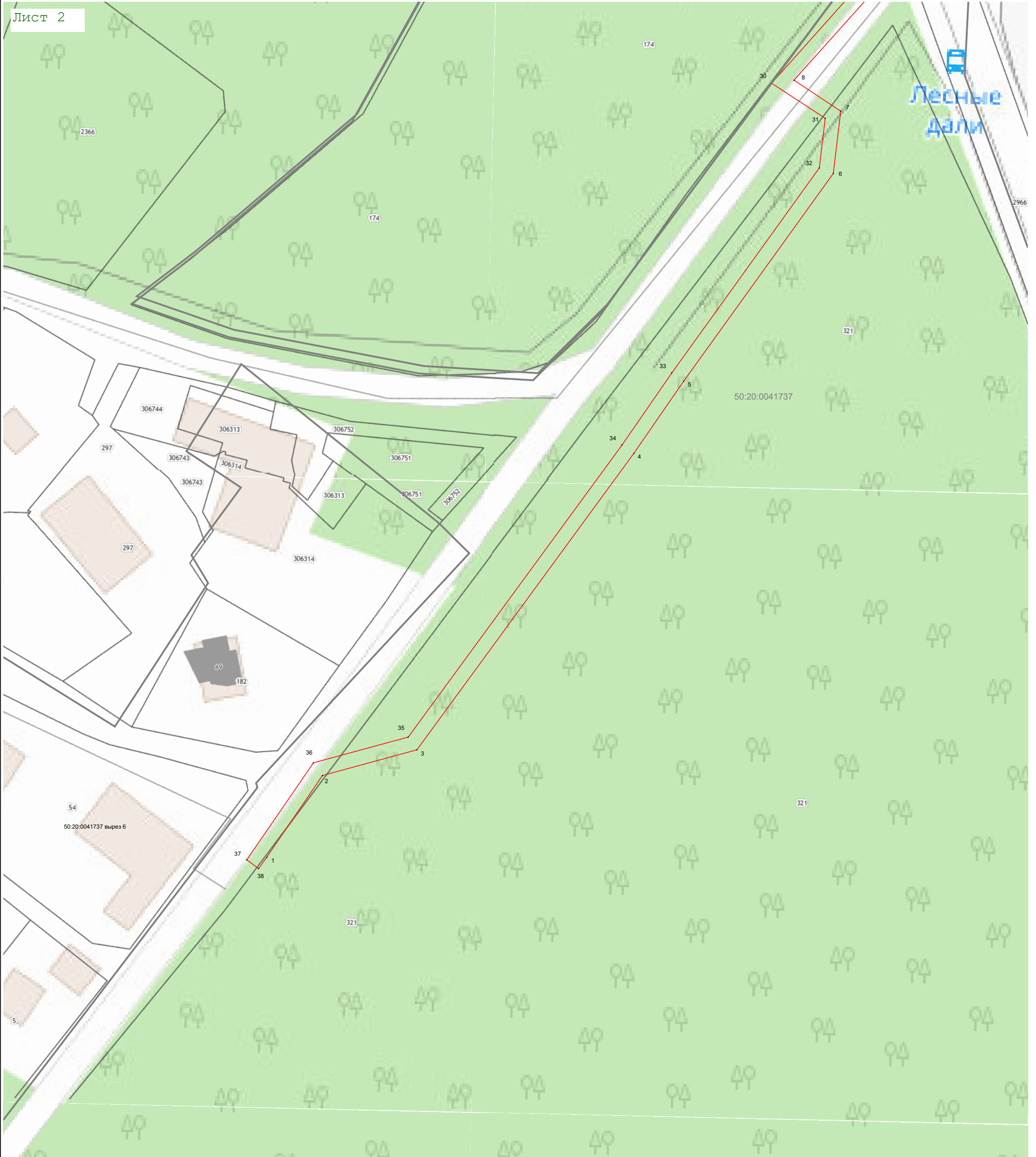
Подпись \_\_\_\_\_ Дата « 9 » июня 20 23 г.

Место для оттиска печати (при наличии) лица, составившего описание местоположения границ объекта



Раздел 4  
План границ объекта

Лист 2



Масштаб 1:1 000

Используемые условные знаки и обозначения:

- 7 - характерная точка границы зоны
- (red line) - граница зоны
- (black line) - граница кадастрового квартала по сведениям ЕГРН
- (grey line) - граница земельного участка по сведениям ЕГРН

Подпись \_\_\_\_\_ Дата « 9 » июня 20 23 г.



Место для оттиска печати (при наличии) лица, составившего описание местоположения границ объекта