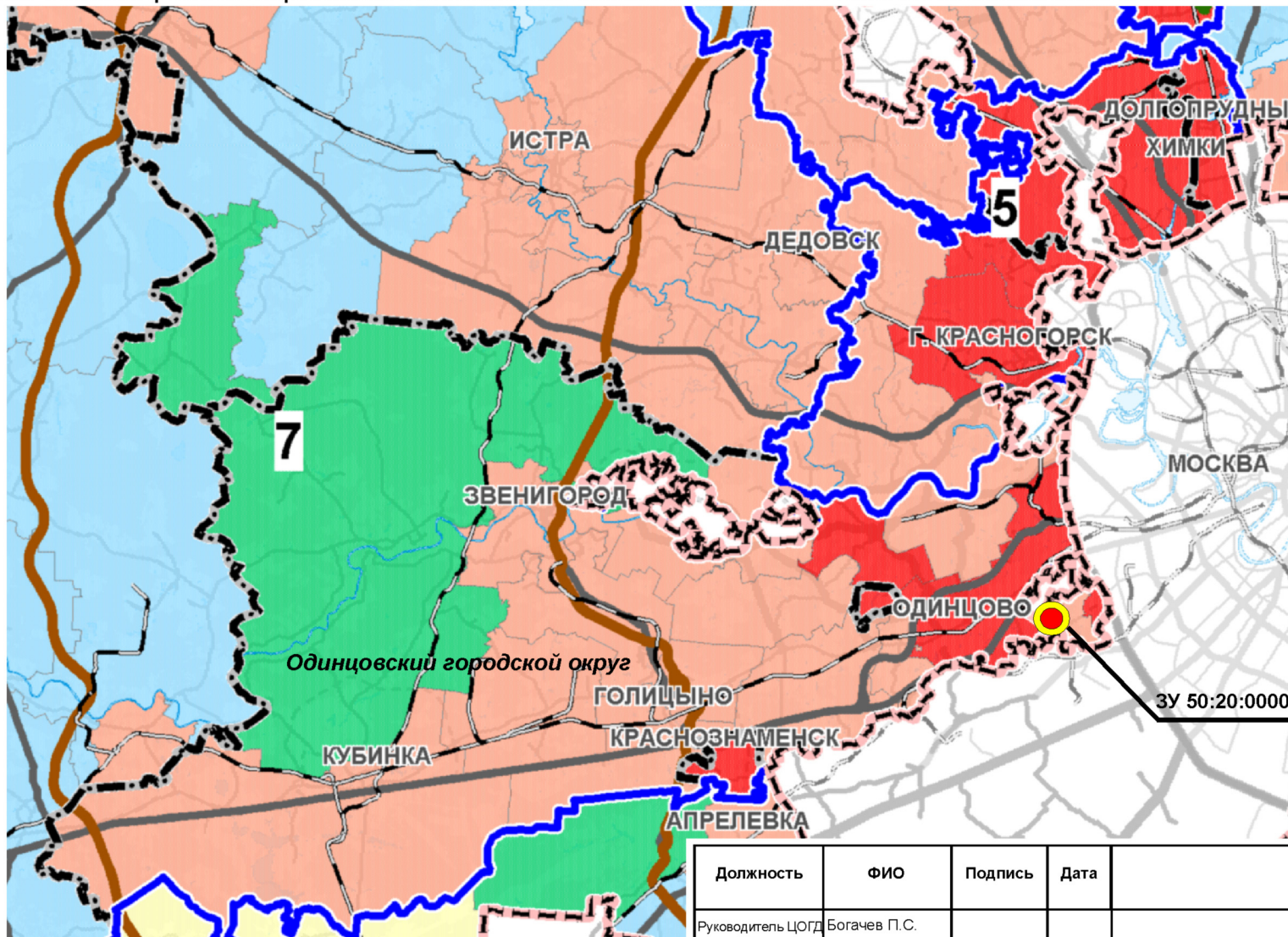


**ВНЕСЕНИЕ ИЗМЕНЕНИЙ В ГЕНЕРАЛЬНЫЙ ПЛАН ОДИНЦОВСКОГО ГОРОДСКОГО ОКРУГА МОСКОВСКОЙ ОБЛАСТИ,
ЗА ИСКЛЮЧЕНИЕМ ТЕРРИТОРИИ БЫВШЕГО ГОРОДСКОГО ОКРУГА ЗВЕНИГОРОД МОСКОВСКОЙ ОБЛАСТИ,
ПРИМЕНИТЕЛЬНО К ЗЕМЕЛЬНОМУ УЧАСТКУ С КАДАСТРОВЫМ НОМЕРОМ 50:20:0000000:306552**

КАРТА РАЗМЕЩЕНИЯ МУНИЦИПАЛЬНОГО ОБРАЗОВАНИЯ В УСТОЙЧИВОЙ СИСТЕМЕ РАССЕЛЕНИЯ МОСКОВСКОЙ ОБЛАСТИ



УСЛОВНЫЕ ОБОЗНАЧЕНИЯ

- Граница субъекта Российской Федерации
- Границы устойчивых систем расселения Московской области
- Границы городских округов
- Существующие особо охраняемые природные территории федерального значения

Модели планировочной организации территории:

- Урбанизированная
- Субурбанизированная
- Аграрная
- Рекреационная
- Природно-рекреационная
- ЦКАД

7. Истринско-Звенигородско-Одинцовская

ЗУ 50:20:0000000:306552

Должность	ФИО	Подпись	Дата	Договор № 159-2022 от 19.12.2022			
Руководитель ЦОГД	Богачев П.С.			Московская область, Одинцовский городской округ			
Начальник ОПГП ЦОГД	Макаров Н.В.						
Вед. инженер ОПГП ЦОГД	Кимяева Е.В.						
				Внесение изменений в генеральный план Одинцовского городского округа Московской области, за исключением территории бывшего городского округа Звенигород Московской области, применительно к земельному участку с кадастровым номером 50:20:0000000:306552	Стадия	Лист	Листов
						1	5
Проверил	Макаров Н.В.			Карта размещения муниципального образования в устойчивой системе расселения Московской области	 ГАУ МО "НИИПИ градостроительства"		