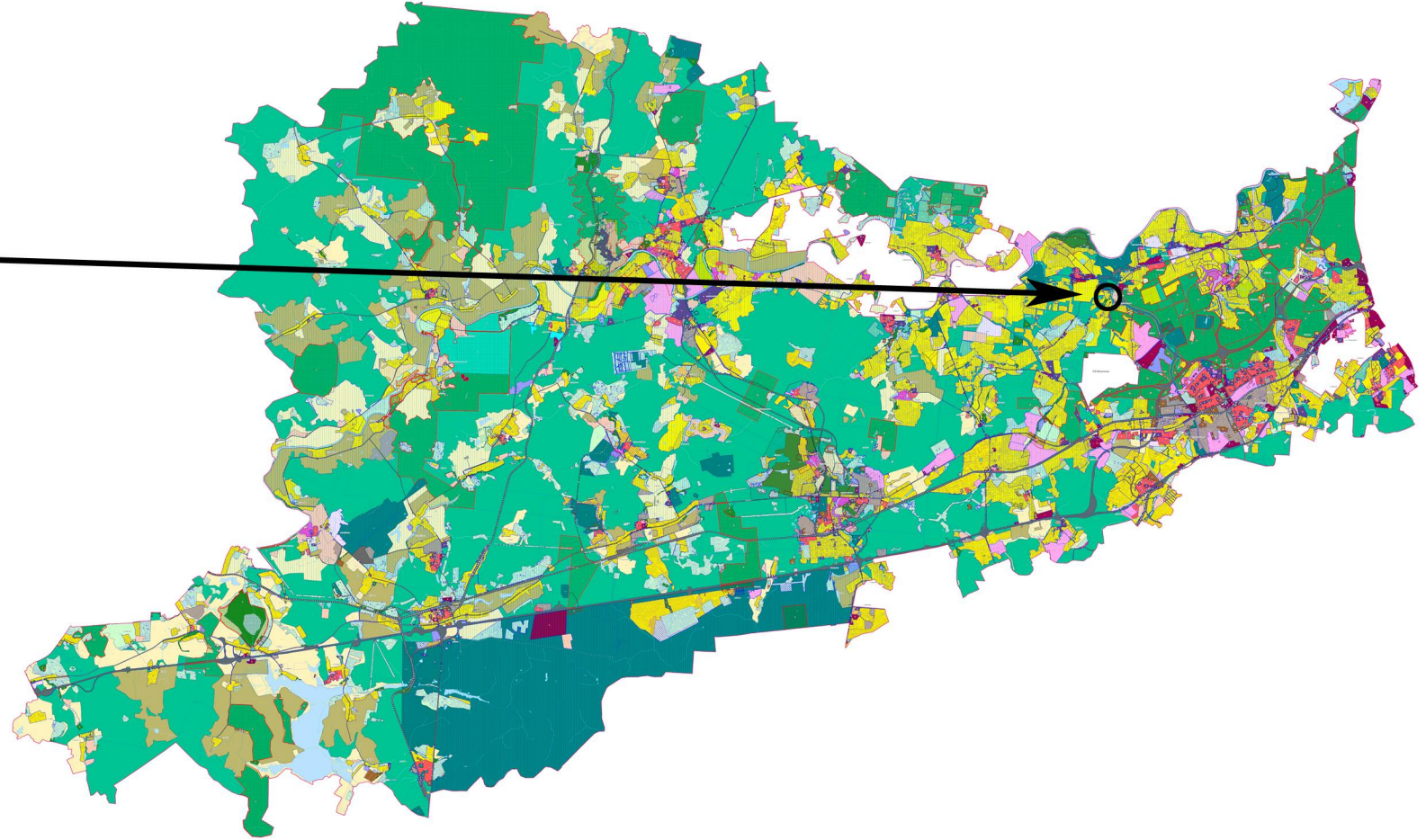
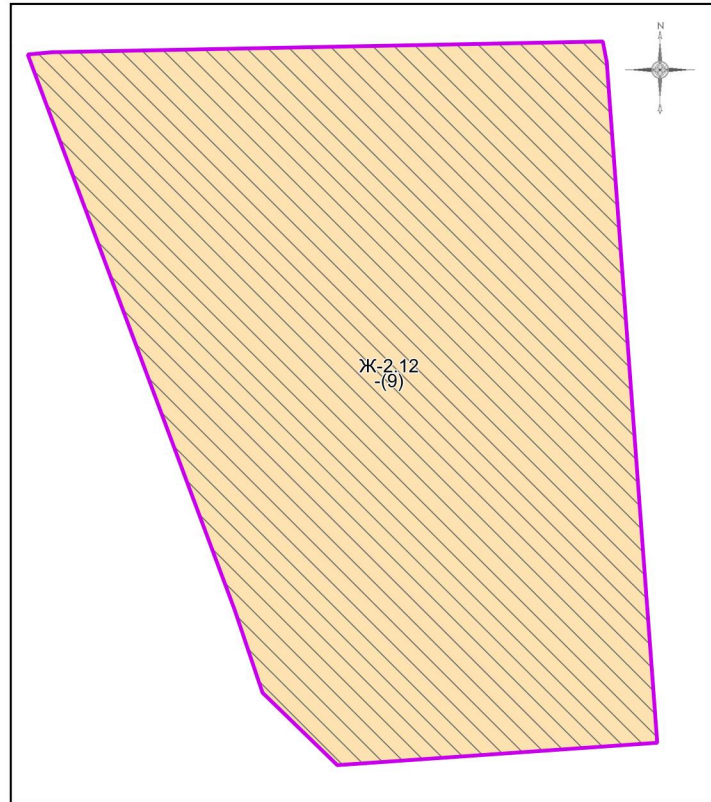


ВНЕСЕНИЕ ИЗМЕНЕНИЙ В ПРАВИЛА ЗЕМЛЕПОЛЬЗОВАНИЯ И ЗАСТРОЙКИ ТЕРРИТОРИИ (ЧАСТИ ТЕРРИТОРИИ) ОДИНЦОВСКОГО ГОРОДСКОГО ОКРУГА МОСКОВСКОЙ ОБЛАСТИ ПРИМЕНИТЕЛЬНО К ЗЕМЕЛЬНОМУ УЧАСТКУ С КАДАСТРОВЫМ НОМЕРОМ

50:20:0040624:70

КАРТА ГРАДОСТРОИТЕЛЬНОГО ЗОНИРОВАНИЯ С УСТАНОВЛЕННЫМИ ТЕРРИТОРИЯМИ, В ГРАНИЦАХ КОТОРЫХ ПРЕДУСМАТРИВАЮТСЯ ТРЕБОВАНИЯ К АРХИТЕКТУРНО-ГРАДОСТРОИТЕЛЬНОМУ ОБЛИКУ ОБЪЕКТОВ КАПИТАЛЬНОГО СТРОИТЕЛЬСТВА



Условные обозначения:

Границы

- Разработки
- Территориальных зон
- Земельных участков (по данным ЕГРН)

Территории, в границах которых предусматриваются требования к архитектурно-градостроительному облику объектов капитального строительства

- Тип 2

Подписи территориальных зон

- Ж-2.12 - Виды территориальных зон
- - Предельное количество надземных этажей
- (9) - Предельная высотность (в метрах)

Должность	ФИО	Подпись	Дата	Договор от 11.07.2023 № 104-2023			
Нач. отд. ПЗЗ ЦОГД	Д.М. Пападопулос			Московская область, Одинцовский городской округ			
ГИП отд. ПЗЗ ЦОГД	Д.А. Косенко						
ГИП отд. ПЗЗ ЦОГД	А.В. Складорова						
ГИП отд. ПЗЗ ЦОГД	Е.С. Головенкова						
Вед. инж. отд. ПЗЗ ЦОГД	Г.Г. Юрин			Внесение изменений в Правила землепользования и застройки территории (части территории) Одинцовского городского округа Московской области применительно к земельному участку с кадастровым номером 50:20:0040624:70	Стадия	Лист	Листов
					ГД	3	5
Проверил	Д.М. Пападопулос			НИИПИ градостроительства ГАУ МО «НИИПИ градостроительства»			

Карта градостроительного зонирования с установленными территориями, в границах которых предусматриваются требования к архитектурно-градостроительному облику объектов капитального строительства
 Масштаб 1:10000 (Разработано в М 1:10000, выведено на печать в М 1:500)