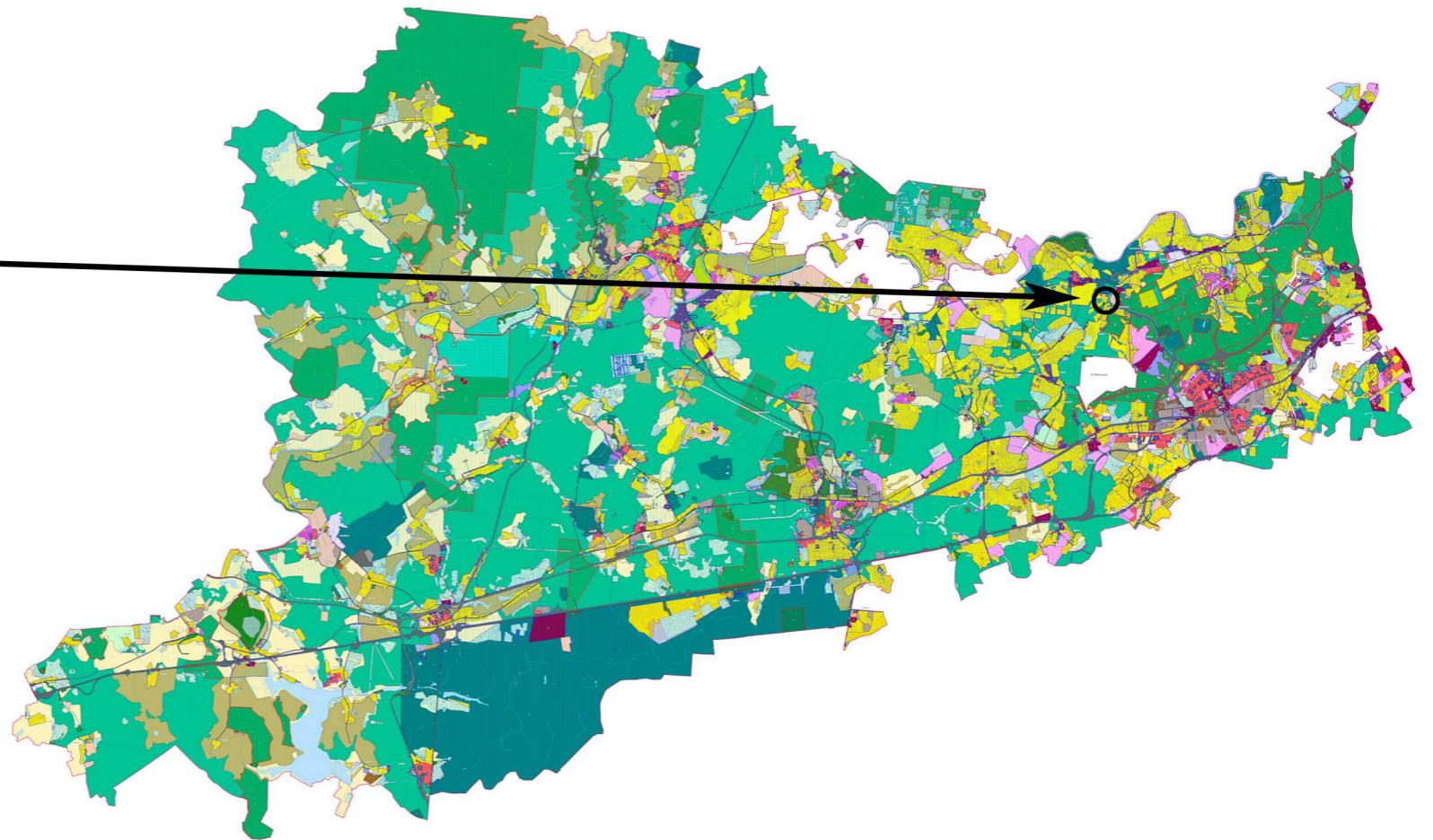
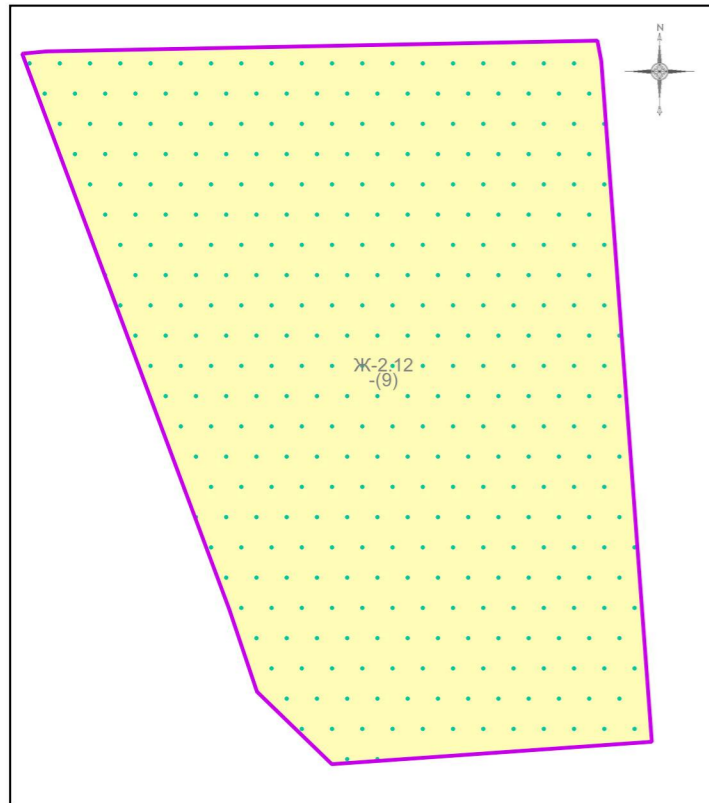


ВНЕСЕНИЕ ИЗМЕНЕНИЙ В ПРАВИЛА ЗЕМЛЕПОЛЬЗОВАНИЯ И ЗАСТРОЙКИ ТЕРРИТОРИИ (ЧАСТИ ТЕРРИТОРИИ) ОДИНЦОВСКОГО ГОРОДСКОГО ОКРУГА МОСКОВСКОЙ ОБЛАСТИ ПРИМЕНИТЕЛЬНО К ЗЕМЕЛЬНОМУ УЧАСТКУ С КАДАСТРОВЫМ НОМЕРОМ

50:20:0040624:70

КАРТА ГРАДОСТРОИТЕЛЬНОГО ЗОНИРОВАНИЯ С ОТОБРАЖЕНИЕМ ГРАНИЦ НАСЕЛЕННЫХ ПУНКТОВ, ГРАНИЦ ЗОН С ОСОБЫМИ УСЛОВИЯМИ ИСПОЛЬЗОВАНИЯ ТЕРРИТОРИЙ, ГРАНИЦ ТЕРРИТОРИЙ ОБЪЕКТОВ КУЛЬТУРНОГО НАСЛЕДИЯ И ГРАНИЦ ТЕРРИТОРИЙ ИСТОРИЧЕСКИХ ПОСЕЛЕНИЙ (ПО СВЕДЕНИЯМ ЕГРН)



Условные обозначения:

Границы

- Разработки
- Земельных участков (по данным ЕГРН)
- Территориальных зон

Территориальные зоны

- Ж-2.12 - Зона застройки блокированными жилыми домами

Зоны с особыми условиями использования территорий

- Приаэродромная территория

Подписи территориальных зон

- Ж-2.12 - Виды территориальных зон
- - Предельное количество надземных этажей
- (9) - Предельная высотность (в метрах)

Должность	ФИО	Подпись	Дата	Договор от 11.07.2023 № 104-2023			
Нач. отд. ПЗЗ ЦОГД	Д.М. Пападопулос			Московская область, Одинцовский городской округ			
ГИП отд. ПЗЗ ЦОГД	Д.А. Косенко						
ГИП отд. ПЗЗ ЦОГД	А.В. Складорова						
ГИП отд. ПЗЗ ЦОГД	Е.С. Головенкова						
Вед. инж. отд. ПЗЗ ЦОГД	Г.Г. Юрин			Внесение изменений в Правила землепользования и застройки территории (части территории) Одинцовского городского округа Московской области применительно к земельному участку с кадастровым номером 50:20:0040624:70	Стадия	Лист	Листов
					ГД	2.2	5
Проверил	Д.М. Пападопулос			НИ и ПИ градостроительства ГАУ МО «НИИПИ градостроительства»			

Карта градостроительного зонирования с отображением границ населенных пунктов, границ зон с особыми условиями использования территорий, границ территорий объектов культурного наследия и границ территорий исторических поселений (по сведениям ЕГРН)
 Масштаб 1:10000 (Разработано в М 1:10000, выведено на печать в М 1:500)