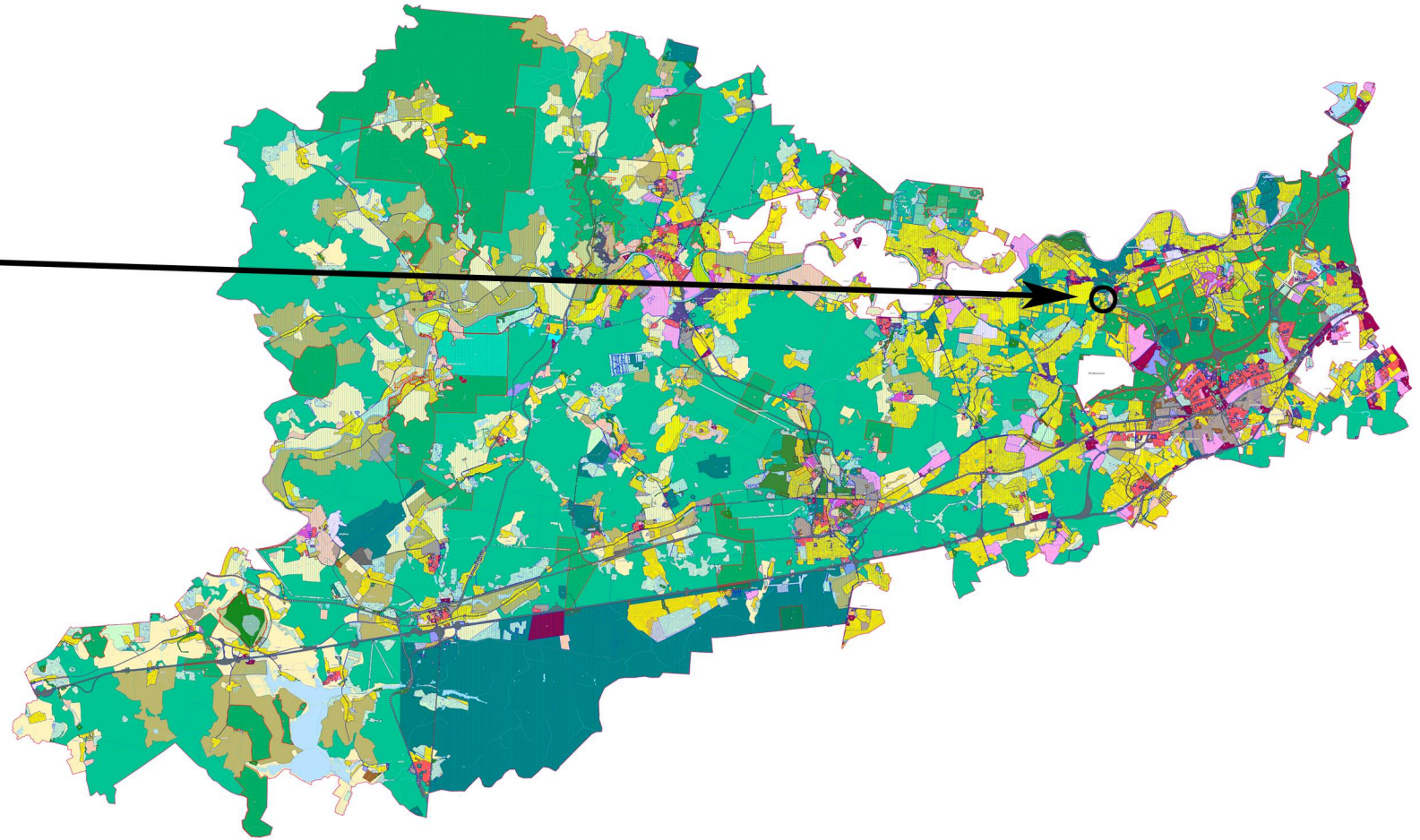
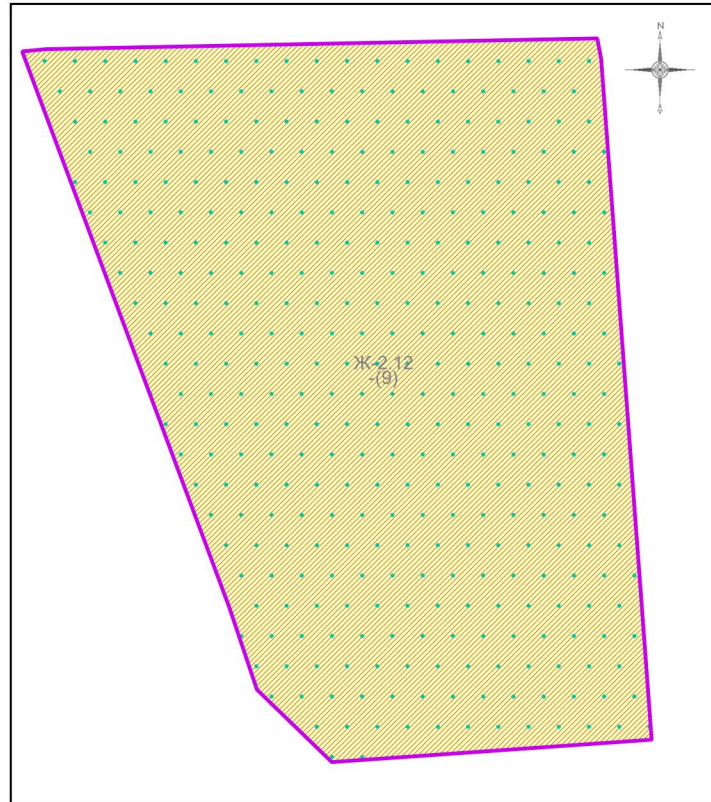


ВНЕСЕНИЕ ИЗМЕНЕНИЙ В ПРАВИЛА ЗЕМЛЕПОЛЬЗОВАНИЯ И ЗАСТРОЙКИ ТЕРРИТОРИИ (ЧАСТИ ТЕРРИТОРИИ) ОДИНЦОВСКОГО ГОРОДСКОГО ОКРУГА МОСКОВСКОЙ ОБЛАСТИ ПРИМЕНИТЕЛЬНО К ЗЕМЕЛЬНОМУ УЧАСТКУ С КАДАСТРОВЫМ НОМЕРОМ




50:20:0040624:70

КАРТА ГРАДОСТРОИТЕЛЬНОГО ЗОНИРОВАНИЯ С ОТОБРАЖЕНИЕМ ГРАНИЦ НАСЕЛЕННЫХ ПУНКТОВ, ГРАНИЦ ЗОН С ОСОБЫМИ УСЛОВИЯМИ ИСПОЛЬЗОВАНИЯ ТЕРРИТОРИЙ, ГРАНИЦ ТЕРРИТОРИЙ ОБЪЕКТОВ КУЛЬТУРНОГО НАСЛЕДИЯ И ГРАНИЦ ТЕРРИТОРИЙ ИСТОРИЧЕСКИХ ПОСЕЛЕНИЙ (ПО СВЕДЕНИЯМ ИСОГД МО)



Условные обозначения:

Границы

-  Разработки
-  Земельных участков (по данным ЕГРН)
-  Территориальных зон

Территориальные зоны

-  Ж-2.12 - Зона застройки блокированными жилыми домами

Подписи территориальных зон

- Ж-2.12 - Виды территориальных зон
- - Предельное количество надземных этажей
- (9) - Предельная высотность (в метрах)

Зоны с особыми условиями использования территорий

-  Зона охраняемого объекта
-  Шестая подзона аэродрома Москва (Внуково) (в соответствии с приказом об установлении приаэродромной территории аэродрома Москва (Внуково) от 17 апреля 2020 г. № 394-П)
-  Приаэродромная территория

Должность	ФИО	Подпись	Дата	Договор от 11.07.2023 № 104-2023			
Нач. отд. ПЗЗ ЦОГД	Д.М. Пападопулос			Московская область, Одинцовский городской округ			
ГИП отд. ПЗЗ ЦОГД	Д.А. Косенко						
ГИП отд. ПЗЗ ЦОГД	А.В. Складорова						
ГИП отд. ПЗЗ ЦОГД	Е.С. Головенкова						
Вед. инж. отд. ПЗЗ ЦОГД	Г.Г. Юрин			Внесение изменений в Правила землепользования и застройки территории (части территории) Одинцовского городского округа Московской области применительно к земельному участку с кадастровым номером 50:20:0040624:70	Стадия	Лист	Листов
					ГД	2.1	4
Проверил	Д.М. Пападопулос			НИИПИ Градостроительства ГАУ МО «НИИПИ градостроительства»			

Карта градостроительного зонирования с отображением границ населенных пунктов, границ зон с особыми условиями использования территорий, границ территорий объектов культурного наследия и границ территорий исторических поселений (по сведениям ИСОГД МО)
 Масштаб 1:10000 (Разработано в М 1:10000, выведено на печать в М 1:500)