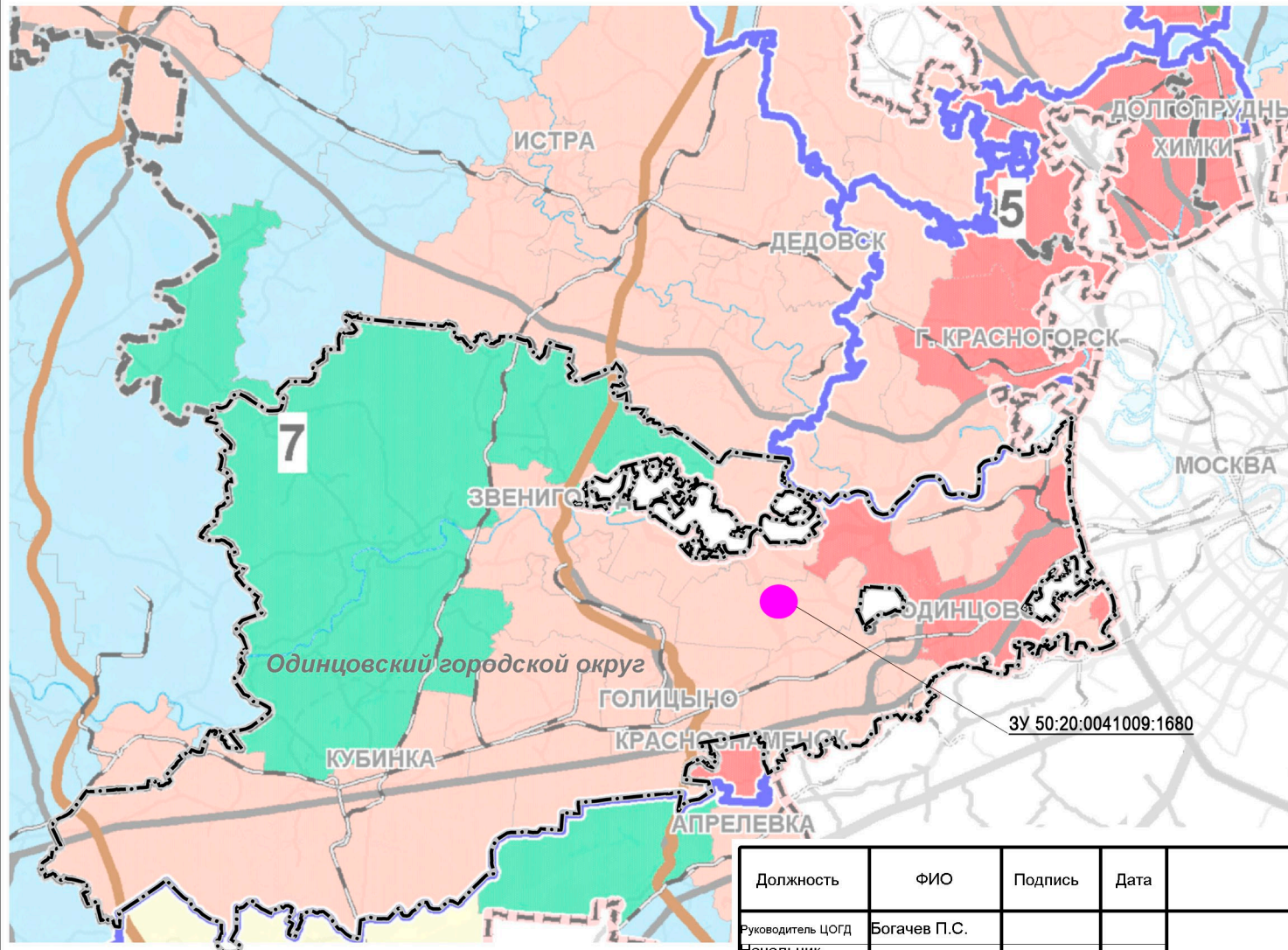


ВНЕСЕНИЕ ИЗМЕНЕНИЙ В ГЕНЕРАЛЬНЫЙ ПЛАН ОДИНЦОВСКОГО ГОРОДСКОГО ОКРУГА МОСКОВСКОЙ ОБЛАСТИ, ЗА ИСКЛЮЧЕНИЕМ ТЕРРИТОРИИ БЫВШЕГО ГОРОДСКОГО ОКРУГА ЗВЕНИГОРОД МОСКОВСКОЙ ОБЛАСТИ, ПРИМЕНИТЕЛЬНО К ЗЕМЕЛЬНОМУ УЧАСТКУ С КАДАСТРОВЫМ НОМЕРОМ 50:20:0041009:1680

КАРТА РАЗМЕЩЕНИЯ МУНИЦИПАЛЬНОГО ОБРАЗОВАНИЯ В УСТОЙЧИВОЙ СИСТЕМЕ РАССЕЛЕНИЯ МОСКОВСКОЙ ОБЛАСТИ



УСЛОВНЫЕ ОБОЗНАЧЕНИЯ

- Граница субъекта Российской Федерации
- Границы устойчивых систем расселения Московской области
- Граница Одинцовского городского округа
- Существующие особо охраняемые природные территории федерального значения

Модели планировочной организации территории:

- Урбанизированная
- Субурбанизированная
- Аграрная
- Рекреационная
- Природно-рекреационная
- ЦКАД

7. Истринско-Звенигородско-Одинцовская

Должность	ФИО	Подпись	Дата	Договор № 137-2023 от 14.09.2023			
Руководитель ЦОГД	Богачев П.С.			Московская область, Одинцовский городской округ			
Начальник ОПГП ЦОГД	Макаров Н.В.						
Вед. инженер ОПГП ЦОГД	Кимяева Е.В.						
				Внесение изменений в генеральный план Одинцовского городского округа Московской области, за исключением территории бывшего городского округа Звенигород Московской области, применительно к земельному участку с кадастровым номером 50:20:0041009:1680	Стадия	Лист	Листов
						1	6
Проверил	Макаров Н.В.			Карта размещения городского округа в устойчивой системе расселения Московской области	НИ и ПИ градостроительства ГАУ МО "НИИПИ градостроительства"		