



**АДМИНИСТРАЦИЯ  
ОДИНЦОВСКОГО ГОРОДСКОГО ОКРУГА  
МОСКОВСКОЙ ОБЛАСТИ**

**ПОСТАНОВЛЕНИЕ  
от 09.01.2023 № 2**

об установлении публичного сервитута в порядке главы V.7. Земельного кодекса Российской Федерации по адресу (местоположение): Московская область, Одинцовский городской округ, г. Голицыно в пользу Акционерного общества «Мособлгаз» в целях размещения существующего объекта системы газоснабжения и его неотъемлемых технологических частей - Газопровод высокого давления, кадастровый номер 50:20:0070512:2012, находящийся в собственности Акционерного общества «Мособлгаз», о чем в Едином государственном реестре недвижимости сделана запись регистрации от 02.11.2020 № 50:20:0070512:2012-50/215/2020-3

В соответствии с Земельным кодексом Российской Федерации, Федеральным законом от 06.10.2003 № 131-ФЗ «Об общих принципах организации местного самоуправления в Российской Федерации», Законом Московской области № 23/96-ОЗ «О регулировании земельных отношений в Московской области», руководствуясь Уставом Одинцовского городского округа Московской области, учитывая ходатайство Акционерного общества «Мособлгаз» (ИНН 5032292612, ОГРН 1175024034734) от 05.12.2022 № P001-4909656807-66751123,

**ПОСТАНОВЛЯЮ:**

1. Установить публичный сервитут на срок 588 месяцев в отношении земельных участков, согласно приложению № 1 к настоящему Постановлению, в пользу Акционерного общества «Мособлгаз», в целях размещения существующего объекта системы газоснабжения и его неотъемлемых технологических частей - Газопровод высокого давления, кадастровый номер 50:20:0070512:2012, находящийся в собственности Акционерного общества «Мособлгаз», о чем в Едином государственном реестре недвижимости сделана запись регистрации от 02.11.2020 № 50:20:0070512:2012-50/215/2020-3, в границах в соответствии с приложением к настоящему Постановлению.

Порядок установления зон с особыми условиями использования территорий и содержание ограничений прав на земельные участки в границах таких зон, в целях размещения газораспределительных сетей определен Постановлением Правительства Российской Федерации от 20.11.2000 № 878 «Об утверждении Правил охраны газораспределительных сетей».

Акционерное общество «Мособлгаз»: - обязано привести земельные участки, указанные в приложении № 1 постановления, в состояние, пригодное для использования в соответствии с видом разрешенного использования, в срок не позднее чем 3 месяца после завершения деятельности, для осуществления которой установлен публичный сервитут; - направить в Администрацию Одинцовского городского округа Московской области подготовленные в соответствии с Приложением к настоящему Постановлению сведения о границах публичного сервитута в электронном виде в формате XML в течении трех рабочих дней с момента принятия настоящего Постановления.

2. Администрации в течение 5 рабочих дней направить копию настоящего Постановления в Управление Федеральной службы государственной регистрации, кадастра и картографии по Московской области для внесения сведений об установлении публичного сервитута в отношении земельных участков, указанных в пункте 1 настоящего Постановления, в Единый государственный реестр недвижимости.

3. Администрации в течение 5 рабочих дней разместить настоящее Постановление на официальном информационном сайте администрации - <http://www.odin.ru> в информационно-телекоммуникационной сети «Интернет».

4. Комитету по управлению муниципальным имуществом Администрации Одинцовского городского округа Московской области в течение 5 рабочих дней направить обладателю публичного сервитута копию настоящего Постановления, сведения о лицах, являющихся правообладателями земельных участков, сведения о лицах, подавших заявления об учете их прав (обременений прав) на земельные участки, способах связи с ними, копии документов, подтверждающих права указанных лиц на земельные участки.

5. Контроль за выполнением настоящего Постановления возложить на заместителя Главы Администрации – начальника Управления правового обеспечения Администрации Одинцовского городского округа Тесля А.А.

Глава Одинцовского  
городского округа



ДОКУМЕНТ ПОДПИСАН  
ЭЛЕКТРОННОЙ  
ПОДПИСЬЮ

Сертификат  
75D762E97DCAF254CAAA7787001A9A4113BVFDD6

Владелец **Иванов Андрей Робертович**  
ФИО владельца **Иванов Андрей  
Робертович**

Действителен с **13.01.2022** по  
**13.04.2023**

А.Р. Иванов

**Приложение № 1  
к Постановлению  
от 09.01.2023 № 2**

<b>№</b>	<b>Кадастровый номер земельного участка</b>	<b>Адрес / описание местоположения</b>
<b>1</b>	<b>2</b>	<b>3</b>
1	50:20:0070512:2080	Московская область, Одинцовский район, г. Голицыно, Петровское шоссе
2	50:20:0070512:2078	Московская область, Одинцовский район, г. Голицыно, Петровское шоссе
3	50:20:0070512:2079	Московская область, Одинцовский район, г. Голицыно, Петровское шоссе
4	50:20:0070512:602	Московская область, Одинцовский район, г. Голицыно, Петровское шоссе, владение №1
5	50:20:0070512:2301	Московская область, р-н Одинцовский, Одинцовский муниципальный район, Звенигородское лесничество, Пионерское участковое лесничество, квартал 165 части выделов 4,5,6
6	50:20:0070512:2121	Московская область, Одинцовский муниципальный район, Звенигородское лесничество, Пионерское участковое лесничество квартал 165, выделы 6,8,11,13,14,16; квартал 175, выделы 1,2,3,4,6,7,9,16
7	50:20:0070512:2304	Московская область, Российская Федерация, Одинцовский муниципальный район, Звенигородское лесничество, Пионерское участковое лесничество, квартал 165 часть выдела 6
8	50:20:0070512:2407	Московская область, р-н Одинцовский, Звенигородское лесничество, Пионерское участковое лесничество, квартал 165, выделы 4,6-11,13; квартал 174, выдел 1; квартал 175, выделы 1,2,6
9	50:20:0000000:272687	Московская область, Одинцовский район, автомобильная дорога А-107 ММК "Минско-Можайское шоссе", км 0+000-км 3+400 (км 0+570-км 0+750, км 0+761-км 2+695)

## ОПИСАНИЕ МЕСТОПОЛОЖЕНИЯ ГРАНИЦ

*Публичный сервитут объекта «Газопровод высокого давления», кадастровый номер 50:20:0070512:2012*

(наименование объекта, местоположение границ которого описано (далее - объект))

### Раздел 1

#### Сведения об объекте

Сведения об объекте		
№ п/п	Характеристики объекта	Описание характеристик
1	2	3
1	Местоположение объекта	Московская область, Одинцовский городской округ, Голицыно г
2	Площадь объекта ± величина погрешности определения площади ( $P \pm \Delta P$ )	2 031 м <sup>2</sup> ± 16 м <sup>2</sup>
3	Иные характеристики объекта	Вид объекта реестра границ: Зона с особыми условиями использования территории Содержание ограничений использования объектов недвижимости в пределах зоны или территории: Публичный сервитут, для целей размещения линейных объектов системы газоснабжения, их неотъемлемых технологических частей. Срок установления 49 лет. Обладатель публичного сервитута: Акционерное Общество «Мособлгаз». Адрес: Московская обл, г. Одинцово, д. Раздоры, 1-й км Рублево-Успенского шоссе, д. 1, корп. Б. Электронная почта: info@mosoblgaz.ru

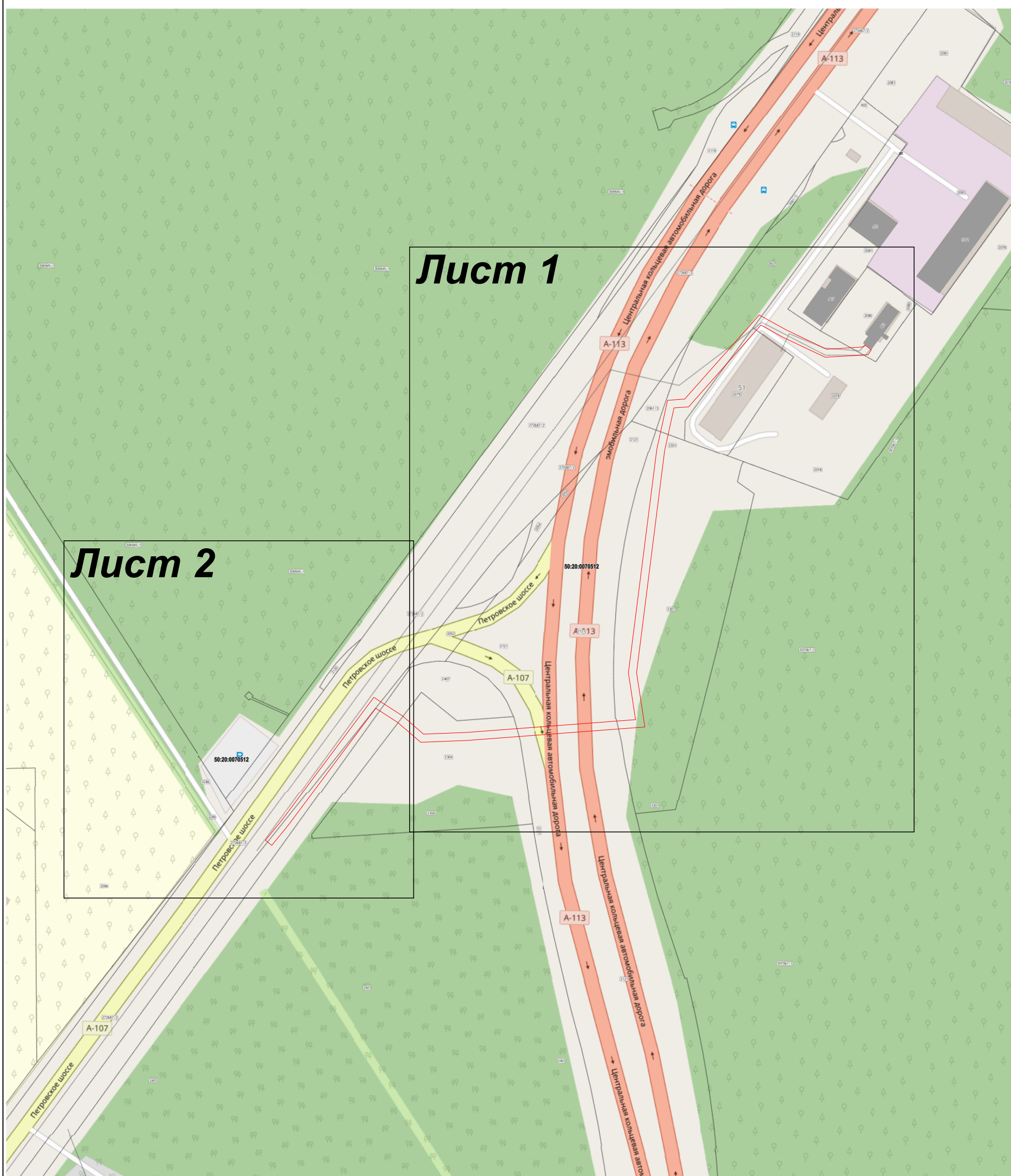
**Раздел 2**

**Сведения о местоположении границ объекта**

<b>1. Система координат</b> МСК-50, зона 2					
<b>2. Сведения о характерных точках границ объекта</b>					
Обозначение характерных точек границ	Координаты, м		Метод определения координат характерной точки	Средняя квадратическая погрешность положения характерной точки (Mt), м	Описание обозначения точки на местности (при наличии)
	X	Y			
1	2	3	4	5	6
1	453 751,34	2 157 156,72	Аналитический метод	0,10	—
2	453 753,87	2 157 153,62		0,10	
3	453 764,03	2 157 161,92		0,10	
4	453 824,90	2 157 207,54		0,10	
5	453 815,76	2 157 221,63		0,10	
6	453 806,60	2 157 232,28		0,10	
7	453 807,51	2 157 253,81		0,10	
8	453 813,82	2 157 337,78		0,10	
9	453 837,14	2 157 334,22		0,10	
10	453 948,20	2 157 348,31		0,10	
11	453 972,51	2 157 353,65		0,10	
12	453 973,13	2 157 362,24		0,10	
13	454 014,93	2 157 399,28		0,10	
14	454 007,45	2 157 412,82		0,10	
15	453 997,92	2 157 432,94		0,10	
16	453 999,04	2 157 451,26		0,10	
17	453 999,97	2 157 451,89		0,10	
18	453 997,62	2 157 455,09		0,10	
19	453 995,17	2 157 453,48		0,10	
20	453 993,87	2 157 432,16		0,10	
21	454 003,88	2 157 411,00		0,10	
22	454 009,88	2 157 400,15		0,10	
23	453 969,26	2 157 364,16		0,10	
24	453 968,73	2 157 356,92		0,10	
25	453 947,52	2 157 352,26		0,10	
26	453 837,19	2 157 338,26		0,10	
27	453 810,15	2 157 342,38		0,10	
28	453 803,51	2 157 254,05		0,10	
29	453 802,54	2 157 230,87		0,10	
30	453 812,55	2 157 219,23		0,10	
31	453 819,51	2 157 208,50		0,10	
32	453 761,57	2 157 165,07		0,10	
1	453 751,34	2 157 156,72	0,10		
<b>3. Сведения о характерных точках части (частей) границы объекта</b>					
1	2	3	4	5	6
—	—	—	—	—	—



Раздел 4  
План границ объекта



Масштаб 1:2 000

Используемые условные знаки и обозначения:

- 7 - характерная точка границы зоны
- - граница зоны
- - граница земельного участка по сведениям ЕГРН
- - граница кадастрового квартала по сведениям ЕГРН

Подпись \_\_\_\_\_ Дата « 22 » августа 20 22 г.

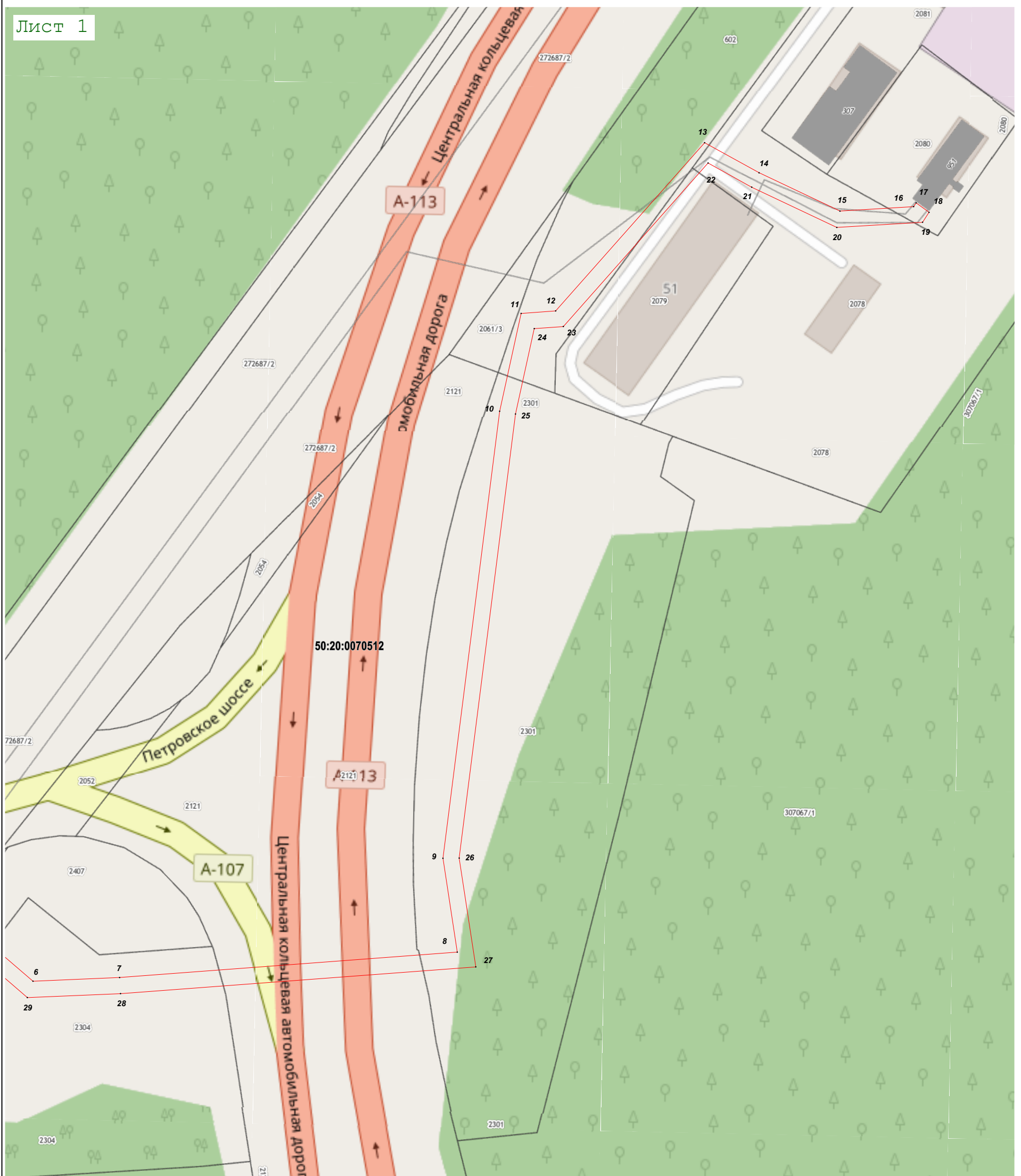
Место для оттиска печати (при наличии) лица, составившего описание местоположения границ объекта





Раздел 4  
План границ объекта

Лист 1



Масштаб 1:1 000

Используемые условные знаки и обозначения:

- 7 - характеристическая точка границы зоны
- - граница зоны
- - граница земельного участка по сведениям ЕГРН
- - граница кадастрового квартала по сведениям ЕГРН

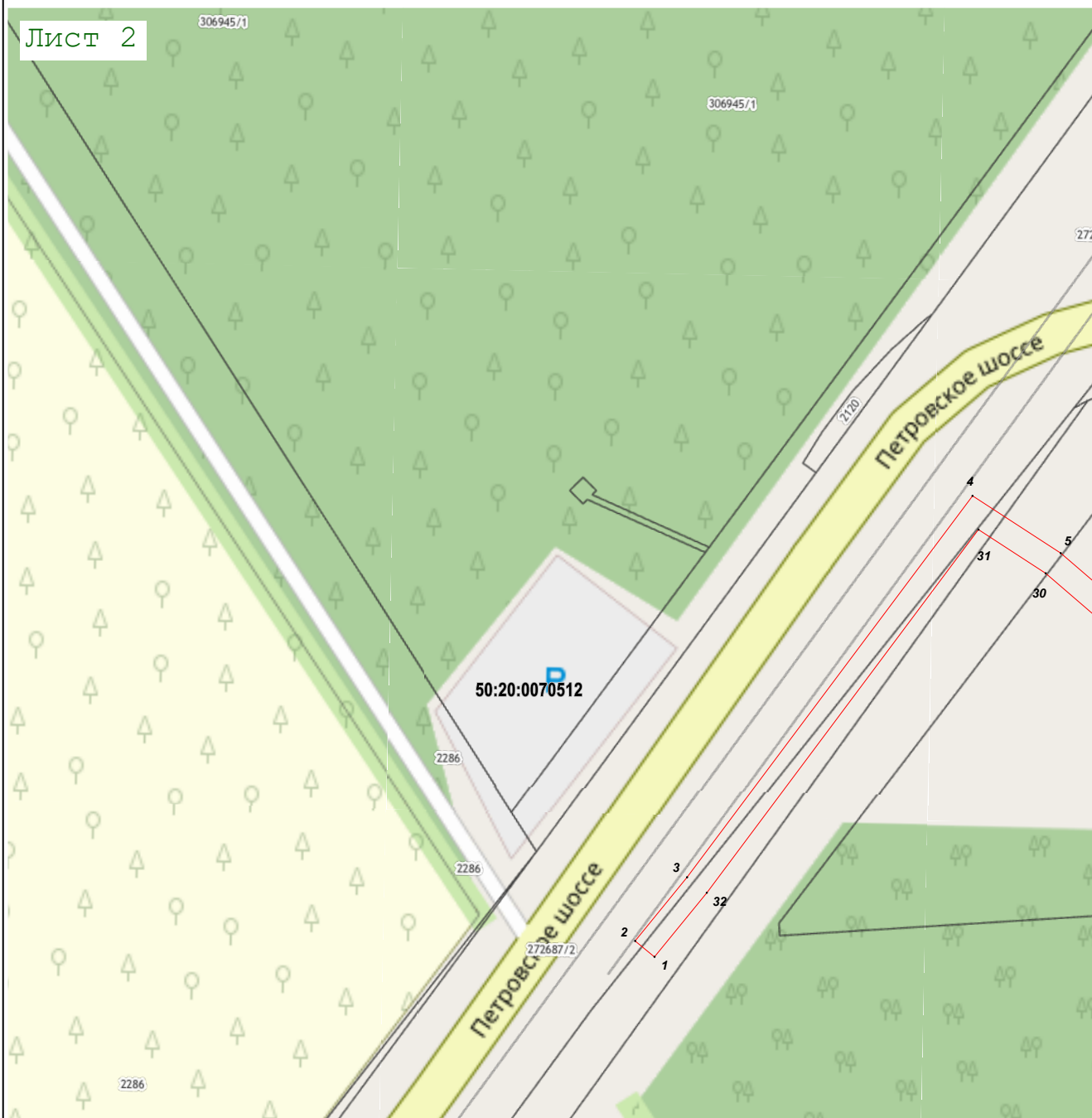
Подпись \_\_\_\_\_ Дата « 22 » августа 20 22 г.

Место для оттиска печати (при наличии) лица, составившего описание местоположения границ объекта



Раздел 4  
План границ объекта

Лист 2



Масштаб 1:1 000

Используемые условные знаки и обозначения:

- 7 - характерная точка границы зоны
- (red line) - граница зоны
- (grey line) - граница земельного участка по сведениям ЕГРН
- (black line) - граница кадастрового квартала по сведениям ЕГРН

Подпись \_\_\_\_\_



Дата « 22 » августа 20 22 г.

Место для оттиска печати (при наличии) лица, составившего описание местоположения границ объекта