



**АДМИНИСТРАЦИЯ
ОДИНЦОВСКОГО ГОРОДСКОГО ОКРУГА
МОСКОВСКОЙ ОБЛАСТИ**

ПОСТАНОВЛЕНИЕ

от 09.01.2024 № 5

Об установлении публичного сервитута

В соответствии с Земельным кодексом Российской Федерации, Федеральным законом от 06.10.2003 №131-ФЗ «Об общих принципах организации местного самоуправления в Российской Федерации», Законом Московской области № 23/96-ОЗ «О регулировании земельных отношений в Московской области», руководствуясь Уставом Одинцовского городского округа Московской области, сводным заключением Министерства имущественных отношений Московской области (№ 1-3 (пункт 236) от 09.01.2024), учитывая заявление Муниципального казенного учреждения «Управление дорожного хозяйства и капитального строительства Одинцовского городского округа Московской области» (ИНН: 5032219299, ОГРН: 1155032011221, адрес юридического лица: 143003, Московская область, г. Одинцово, ул. Маршала Бирюзова, д. 15) № P001-5676486222-80253449 от 13.12.2023,

ПОСТАНОВЛЯЮ:

1. Установить публичный сервитут сроком на 12 месяцев в отношении земельных участков согласно приложению к настоящему постановлению, расположенных в границах Одинцовского городского округа Московской области, в пользу неограниченного круга лиц, в целях прохода или проезда через земельный участок, в том числе в целях обеспечения свободного доступа граждан к водному объекту общего пользования и его береговой полосе.

2. Комитету по управлению муниципальным имуществом Администрации Одинцовского городского округа Московской области в течение 5 (Пяти) рабочих дней направить в Управление Федеральной службы государственной регистрации, кадастра и картографии по Московской области настоящее Постановление, для внесения в Единый государственный реестр недвижимости сведений об ограничениях на земельный участок, указанный в пункте 1 настоящего Постановления.

3. Администрации опубликовать настоящее Постановление в официальных средствах массовой информации и разместить на официальном информационном сайте Одинцовского городского округа Московской области.

4. Контроль за выполнением настоящего Постановления возложить на заместителя Главы Одинцовского городского округа – начальника Управления правового обеспечения Администрации Одинцовского городского округа Тесля А.А.

Глава Одинцовского
городского округа



А.Р. Иванов

**Приложение
к Постановлению
от 09.01.2024 № 5**

№	Кадастровый номер земельного участка	Площадь	Категория земельного участка	Вид разрешенного использования	Адрес
1	2	3	4	5	6
1	50:20:0010409:216	340 кв.м	земли населённых пунктов	для индивидуального жилищного строительства	Местоположение установлено относительно ориентира, расположенного в границах участка. Почтовый адрес ориентира: обл. Московская, р-н Одинцовский, с/п Барвихинское, д. Жуковка, дом 75
2	50:20:0010409:218	1149 кв.м	земли населённых пунктов	для индивидуального жилищного строительства	Местоположение установлено относительно ориентира, расположенного в границах участка. Почтовый адрес ориентира: обл. Московская, р-н Одинцовский, с/п Барвихинское, д. Жуковка, дом 74
3	50:20:0010409:219	668 кв.м	земли населённых пунктов	для индивидуального жилищного строительства	Местоположение установлено относительно ориентира, расположенного в границах участка. Почтовый адрес ориентира: обл. Московская, р-н Одинцовский, с/п Барвихинское, д. Жуковка, дом 74

№	Кадастровый номер земельного участка	Площадь	Категория земельного участка	Вид разрешенного использования	Адрес
1	2	3	4	5	6
4	50:20:0010409:153	883 кв.м	земли населённых пунктов	для индивидуального жилищного строительства	Местоположение установлено относительно ориентира, расположенного в границах участка. Почтовый адрес ориентира: обл. Московская, р-н Одинцовский, с/о Барвихинский, д. Жуковка, дом 75
5	50:20:0010409:143	269 кв.м	земли населённых пунктов	для дачного строительства	Местоположение установлено относительно ориентира, расположенного в границах участка. Почтовый адрес ориентира: обл. Московская, р-н Одинцовский, с/о Барвихинский, д. Жуковка, дом 74
6	50:20:0010409:144	185 кв.м	земли населённых пунктов	для дачного строительства	Местоположение установлено относительно ориентира, расположенного в границах участка. Почтовый адрес ориентира: обл. Московская, р-н Одинцовский, с/о Барвихинский, д. Жуковка, дом 74
7	50:20:0010409:145	202 кв.м	земли населённых пунктов	для индивидуального жилищного строительства	Местоположение установлено относительно ориентира, расположенного в границах участка. Почтовый адрес

№	Кадастровый номер земельного участка	Площадь	Категория земельного участка	Вид разрешенного использования	Адрес
1	2	3	4	5	6
					ориентира: обл. Московская, р-н Одинцовский, с/о Барвихинский, д. Жуковка, дом 74
8	50:20:0010409:146	132 кв.м	земли населённых пунктов	для индивидуального жилищного строительства	Местоположение установлено относительно ориентира, расположенного в границах участка. Почтовый адрес ориентира: обл. Московская, р-н Одинцовский, с/о Барвихинский, д. Жуковка, дом 74
9	50:20:0010409:147	253 кв.м	земли населённых пунктов	для индивидуального жилищного строительства	Местоположение установлено относительно ориентира, расположенного в границах участка. Почтовый адрес ориентира: обл. Московская, р-н Одинцовский, с/о Барвихинский, д. Жуковка, дом 74
10	50:20:0010409:148	180 кв.м	земли населённых пунктов	для индивидуального жилищного строительства	Местоположение установлено относительно ориентира, расположенного в границах участка. Почтовый адрес ориентира: обл. Московская, р-н Одинцовский, с/о Барвихинский, д. Жуковка, дом 74

№	Кадастровый номер земельного участка	Площадь	Категория земельного участка	Вид разрешенного использования	Адрес
1	2	3	4	5	6
11	50:20:0010409:149	234 кв.м	земли населённых пунктов	для индивидуального жилищного строительства	Местоположение установлено относительно ориентира, расположенного в границах участка. Почтовый адрес ориентира: обл. Московская, р-н Одинцовский, с/о Барвихинский, д. Жуковка, дом 74
12	50:20:0010409:150	160 кв.м	земли населённых пунктов	для индивидуального жилищного строительства	Местоположение установлено относительно ориентира, расположенного в границах участка. Почтовый адрес ориентира: обл. Московская, р-н Одинцовский, с/о Барвихинский, д. Жуковка, дом 74
13	50:20:0010409:154	231 кв.м	земли населённых пунктов	для индивидуального жилищного строительства	Местоположение установлено относительно ориентира, расположенного в границах участка. Почтовый адрес ориентира: обл. Московская, р-н Одинцовский, с/о Барвихинский, д. Жуковка, дом 74
14	50:20:0010409:155	160 кв.м	земли населённых пунктов	для индивидуального жилищного строительства	Местоположение установлено относительно ориентира, расположенного в границах участка. Почтовый адрес

№	Кадастровый номер земельного участка	Площадь	Категория земельного участка	Вид разрешенного использования	Адрес
1	2	3	4	5	6
					ориентира: обл. Московская, р-н Одинцовский, с/о Барвихинский, д. Жуковка, дом 74

Схема расположения границ публичного сервитута на кадастровом плане территории

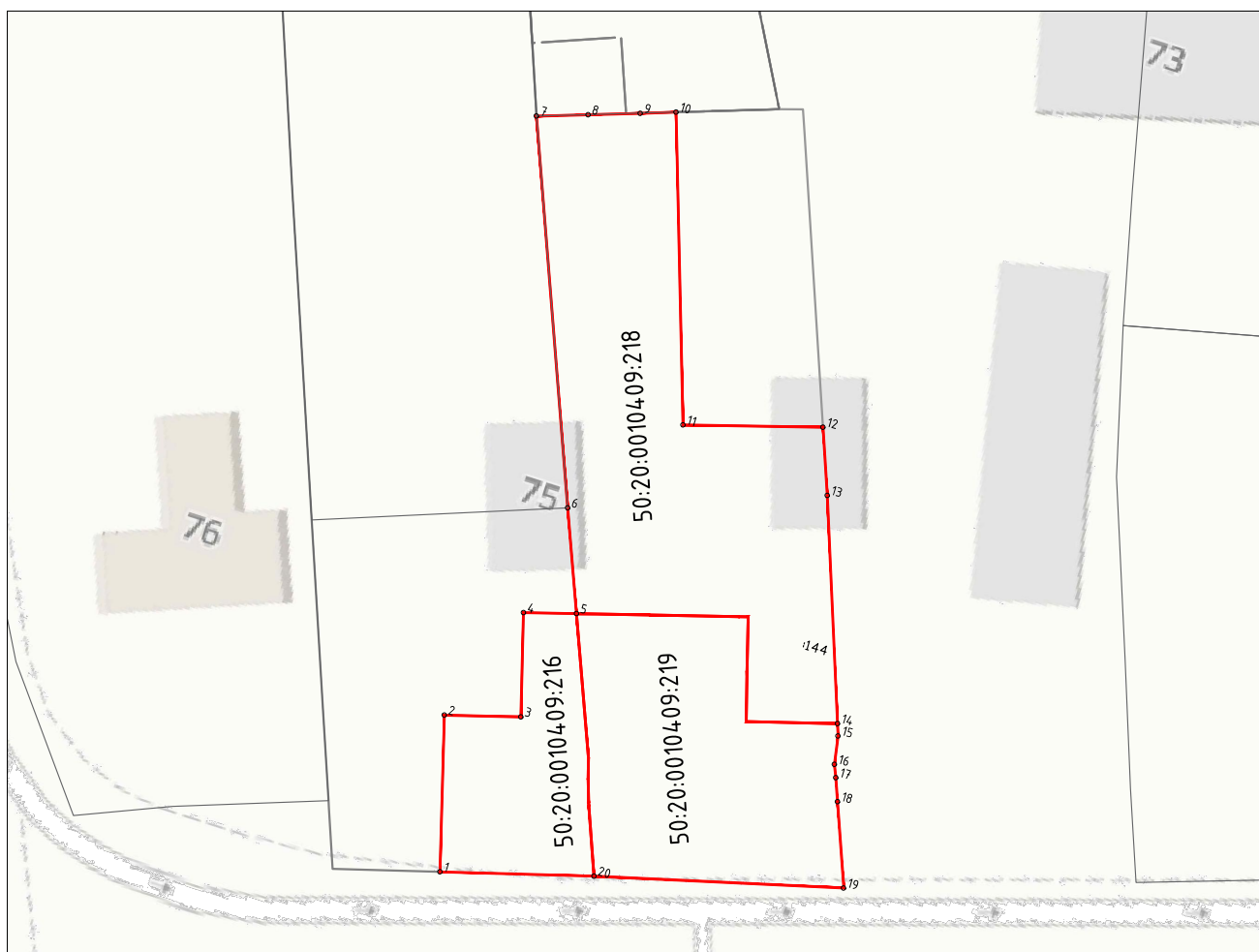
Местоположение: Московская область, Одинцовский городской округ, деревня Жуковка

50:20:0010409:216 на площади 340м²

50:20:0010409:219 на площади 668м²

50:20:0010409:218 на площади 1153м²

Система координат: МСК-50 зона 2



Условные обозначения:

— Кадастровые границы земельного участка

50:20:0010409:216 Кадастровый номер земельного участка

○1 характерные точки границ публичного сервитута

Схема расположения границ публичного сервитута на кадастровом
плане территории

Имя точки	X,м	Y,м
50:20:0010409:216; 50:20:0010409:219; 50:20:0010409:218		
1	467070.44	2172337.34
2	467086.76	2172333.00
3	467088.92	2172340.95
4	467099.77	2172338.03
5	467101.29	2172343.54
6	467111.95	2172339.39
7	467151.47	2172324.17
8	467153.18	2172329.47
9	467154.92	2172334.82
10	467156.14	2172338.48
11	467124.04	2172348.77
12	467128.08	2172363.30
13	467121.17	2172365.83
14	467097.91	2172373.87
15	467096.66	2172374.30
16	467093.61	2172374.80
17	467092.28	2172375.35
18	467089.85	2172376.26
19	467081.12	2172379.53
20	467074.71	2172353.38