



**АДМИНИСТРАЦИЯ
ОДИНЦОВСКОГО ГОРОДСКОГО ОКРУГА
МОСКОВСКОЙ ОБЛАСТИ**

**ПОСТАНОВЛЕНИЕ
от 20.03.2024 № 1583**

об установлении публичного сервитута в порядке главы V.7. Земельного кодекса Российской Федерации по адресу (местоположение): Московская область, Одинцовский городской округ, д. Татарки, уч. 84 в пользу Акционерного общества «Мособлгаз» в целях размещения линейного объекта системы газоснабжения

В соответствии с Земельным кодексом Российской Федерации, Федеральным законом от 06.10.2003 № 131-ФЗ «Об общих принципах организации местного самоуправления в Российской Федерации», Законом Московской области № 23/96-ОЗ «О регулировании земельных отношений в Московской области», руководствуясь Уставом Одинцовского городского округа Московской области, учитывая ходатайство Акционерного общества «Мособлгаз» (ИНН: 5032292612, ОГРН: 1175024034734, адрес юридического лица: 143082, Московская область, г. Одинцово, д. Раздоры, км 1-й (Рублево-Успенское шоссе тер.), д. 1, корп/этаж Б/9, кабинет 901) от 19.02.2024 № P001-4909656807-82158480,

ПОСТАНОВЛЯЮ:

1. Установить публичный сервитут на срок 120 месяцев в отношении части земельного участка с кадастровым номером 50:20:0000000:303899, в пользу Акционерного общества «Мособлгаз», в целях размещения линейного объекта (Распределительный газопровод низкого давления $P \leq 5$ кПа, расположенный по адресу: Московская область, Одинцовский район, д. Татарки, уч. 84. Догазификация населенного пункта - д. Татарки), в границах в соответствии с приложением к настоящему Постановлению.

Срок, в течение которого использование части земельного участка, указанного в абзаце 1 пункта 1 настоящего постановления и (или) расположенных на нем объектов недвижимого имущества в соответствии с разрешенным использованием будет невозможно или

существенно затруднено (при возникновении таких обстоятельств) в связи с осуществлением сервитута: 1 (один) месяц для строительства.

Решение об установлении публичного сервитута принимается в соответствии с договором от 14.06.2022 № 03/6876-Д04050-22 о подключении (технологическом присоединении) газоиспользующего оборудования к сети газораспределения в рамках догазификации, договором от 05.12.2023 № 79870637 на прокладку инженерных коммуникаций в границах полосы отвода автомобильной дороги общего пользования регионального или межмуниципального значения.

Порядок установления зон с особыми условиями использования территорий и содержание ограничений прав на земельные участки в границах таких зон, в целях размещения газораспределительных сетей определен Постановлением Правительства Российской Федерации от 20.11.2000 № 878 «Об утверждении Правил охраны газораспределительных сетей».

Акционерное общество «Мособлгаз»: - обязано привести часть земельного участка, указанного в абзаце 1 пункта 1 постановления в состояние, пригодное для использования в соответствии с видом разрешенного использования, в срок не позднее чем 3 месяца после завершения деятельности, для осуществления которой установлен публичный сервитут; - направить в Администрацию Одинцовского городского округа Московской области подготовленные в соответствии с Приложением к настоящему Постановлению сведения о границах публичного сервитута в электронном виде в формате XML в течении трех рабочих дней с момента принятия настоящего Постановления.

2. Администрации в течение 5 рабочих дней направить копию настоящего Постановления в Управление Федеральной службы государственной регистрации, кадастра и картографии по Московской области для внесения сведений об установлении публичного сервитута в отношении земельного участка, указанного в пункте 1 настоящего Постановления, в Единый государственный реестр недвижимости.

3. Администрации в течение 5 рабочих дней разместить настоящее Постановление на официальном информационном сайте администрации - <http://www.odin.ru> в информационно-телекоммуникационной сети «Интернет».

4. Комитету по управлению муниципальным имуществом Администрации Одинцовского городского округа Московской области в течение 5 рабочих дней направить обладателю публичного сервитута копию настоящего Постановления, сведения о лицах, являющихся правообладателями земельных участков, сведения о лицах, подавших заявления об учете их прав (обременений прав) на земельные участки, способах связи с ними, копии документов, подтверждающих права указанных лиц на земельные участки.

5. Контроль за выполнением настоящего Постановления возложить на заместителя Главы Одинцовского городского округа – начальника Управления правового обеспечения Администрации Одинцовского городского округа Тесля А.А.

Глава Одинцовского
городского округа



А.Р. Иванов

ГРАФИЧЕСКОЕ ОПИСАНИЕ

местоположения границ населенных пунктов, территориальных зон, особо охраняемых природных территорий, зон с особыми условиями использования территории

Публичный сервитут объекта "Распределительный газопровод низкого давления $P \leq 5$ кПа, расположенный по адресу: Московская область, Одинцовский район, дер. Татарки, уч.84. Догазификация населенного пункта – д. Татарки"

(наименование объекта, местоположение границ которого описано (далее - объект))

Раздел 1

Сведения об объекте

№ п/п	Характеристики объекта	Описание характеристик
1	2	3
1.	Местоположение объекта	Московская область
2.	Площадь объекта +/- величина погрешности определения площади (P +/- Дельта P)	1458 +/- 18 м ²
3.	Иные характеристики объекта	Вид объекта реестра границ: Зона с особыми условиями использования территории Содержание ограничений использования объектов недвижимости в пределах зоны или территории: Публичный сервитут для целей строительства, реконструкции, эксплуатации, капитального ремонта линейных объектов системы газоснабжения, их неотъемлемых технологических частей. Срок установления 120 месяцев. Владелец публичного сервитута: Акционерное Общество "Мособлгаз". Адрес юридического лица: Московская область, город Одинцово, деревня Раздоры, километр 1-й (Рублёво-Успенского шоссе тер.), дом 1, корпус Б. Электронная почта: info@mosoblgaz.ru

Раздел 2

Сведения о местоположении границ объекта

1. Система координат МСК-50, зона 2

2. Сведения о характерных точках границ объекта

Обозначение характерных точек границ	Координаты, м		Метод определения координат характерной точки	Средняя квадратическая погрешность положения характерной точки (Mt), м	Описание обозначения точки на местности (при наличии)
	X	Y			
1	2	3	4	5	6
1	453340.40	2145234.12	Метод спутниковых геодезических измерений (определений)	0.10	-
2	453341.37	2145237.99	Метод спутниковых геодезических измерений (определений)	0.10	-
3	453341.35	2145238.00	Метод спутниковых геодезических измерений (определений)	0.10	-
4	453340.34	2145243.52	Метод спутниковых геодезических измерений (определений)	0.10	-
5	453342.07	2145256.23	Метод спутниковых геодезических измерений (определений)	0.10	-
6	453344.61	2145268.94	Метод спутниковых геодезических измерений (определений)	0.10	-
7	453353.57	2145305.95	Метод спутниковых геодезических измерений (определений)	0.10	-
8	453361.87	2145347.19	Метод спутниковых геодезических измерений (определений)	0.10	-
9	453374.41	2145392.38	Метод спутниковых геодезических измерений (определений)	0.10	-
10	453381.11	2145420.22	Метод спутниковых геодезических измерений (определений)	0.10	-
11	453389.66	2145461.54	Метод спутниковых геодезических измерений (определений)	0.10	-

2. Сведения о характерных точках границ объекта					
Обозначение характерных точек границ	Координаты, м		Метод определения координат характерной точки	Средняя квадратическая погрешность положения характерной точки (Mt), м	Описание обозначения точки на местности (при наличии)
	X	Y			
1	2	3	4	5	6
12	453399.72	2145504.56	Метод спутниковых геодезических измерений (определений)	0.10	-
13	453401.55	2145511.77	Метод спутниковых геодезических измерений (определений)	0.10	-
14	453404.30	2145524.59	Метод спутниковых геодезических измерений (определений)	0.10	-
15	453404.36	2145524.84	Метод спутниковых геодезических измерений (определений)	0.10	-
16	453407.95	2145543.10	Метод спутниковых геодезических измерений (определений)	0.10	-
17	453417.61	2145585.90	Метод спутниковых геодезических измерений (определений)	0.10	-
18	453421.62	2145602.51	Метод спутниковых геодезических измерений (определений)	0.10	-
19	453426.76	2145619.98	Метод спутниковых геодезических измерений (определений)	0.10	-
20	453433.15	2145636.89	Метод спутниковых геодезических измерений (определений)	0.10	-
21	453433.93	2145638.76	Метод спутниковых геодезических измерений (определений)	0.10	-
22	453432.06	2145638.35	Метод спутниковых геодезических измерений (определений)	0.10	-
23	453430.51	2145633.65	Метод спутниковых геодезических измерений (определений)	0.10	-
24	453426.27	2145624.38	Метод спутниковых геодезических измерений (определений)	0.10	-

2. Сведения о характерных точках границ объекта					
Обозначение характерных точек границ	Координаты, м		Метод определения координат характерной точки	Средняя квадратическая погрешность положения характерной точки (Mt), м	Описание обозначения точки на местности (при наличии)
	X	Y			
1	2	3	4	5	6
25	453414.23	2145581.23	Метод спутниковых геодезических измерений (определений)	0.10	-
26	453400.40	2145525.49	Метод спутниковых геодезических измерений (определений)	0.10	-
27	453397.64	2145512.62	Метод спутниковых геодезических измерений (определений)	0.10	-
28	453395.83	2145505.48	Метод спутниковых геодезических измерений (определений)	0.10	-
29	453385.76	2145462.40	Метод спутниковых геодезических измерений (определений)	0.10	-
30	453377.21	2145421.09	Метод спутниковых геодезических измерений (определений)	0.10	-
31	453370.54	2145393.38	Метод спутниковых геодезических измерений (определений)	0.10	-
32	453357.97	2145348.12	Метод спутниковых геодезических измерений (определений)	0.10	-
33	453349.67	2145306.81	Метод спутниковых геодезических измерений (определений)	0.10	-
34	453340.71	2145269.80	Метод спутниковых геодезических измерений (определений)	0.10	-
35	453338.12	2145256.89	Метод спутниковых геодезических измерений (определений)	0.10	-
36	453336.27	2145243.31	Метод спутниковых геодезических измерений (определений)	0.10	-
37	453338.37	2145234.65	Метод спутниковых геодезических измерений (определений)	0.10	-

2. Сведения о характерных точках границ объекта

Обозначение характерных точек границ	Координаты, м		Метод определения координат характерной точки	Средняя квадратическая погрешность положения характерной точки (Mt), м	Описание обозначения точки на местности (при наличии)
	X	Y			
1	2	3	4	5	6
1	453340.40	2145234.12	Метод спутниковых геодезических измерений (определений)	0.10	-

3. Сведения о характерных точках части (частей) границы объекта

Обозначение характерных точек части границы	Координаты, м		Метод определения координат характерной точки	Средняя квадратическая погрешность положения характерной точки (Mt), м	Описание обозначения точки на местности (при наличии)
	X	Y			
1	2	3	4	5	6
-	-	-	-	-	-

Раздел 3

Сведения о местоположении измененных (уточненных) границ объекта

1. Система координат -

2. Сведения о характерных точках границ объекта

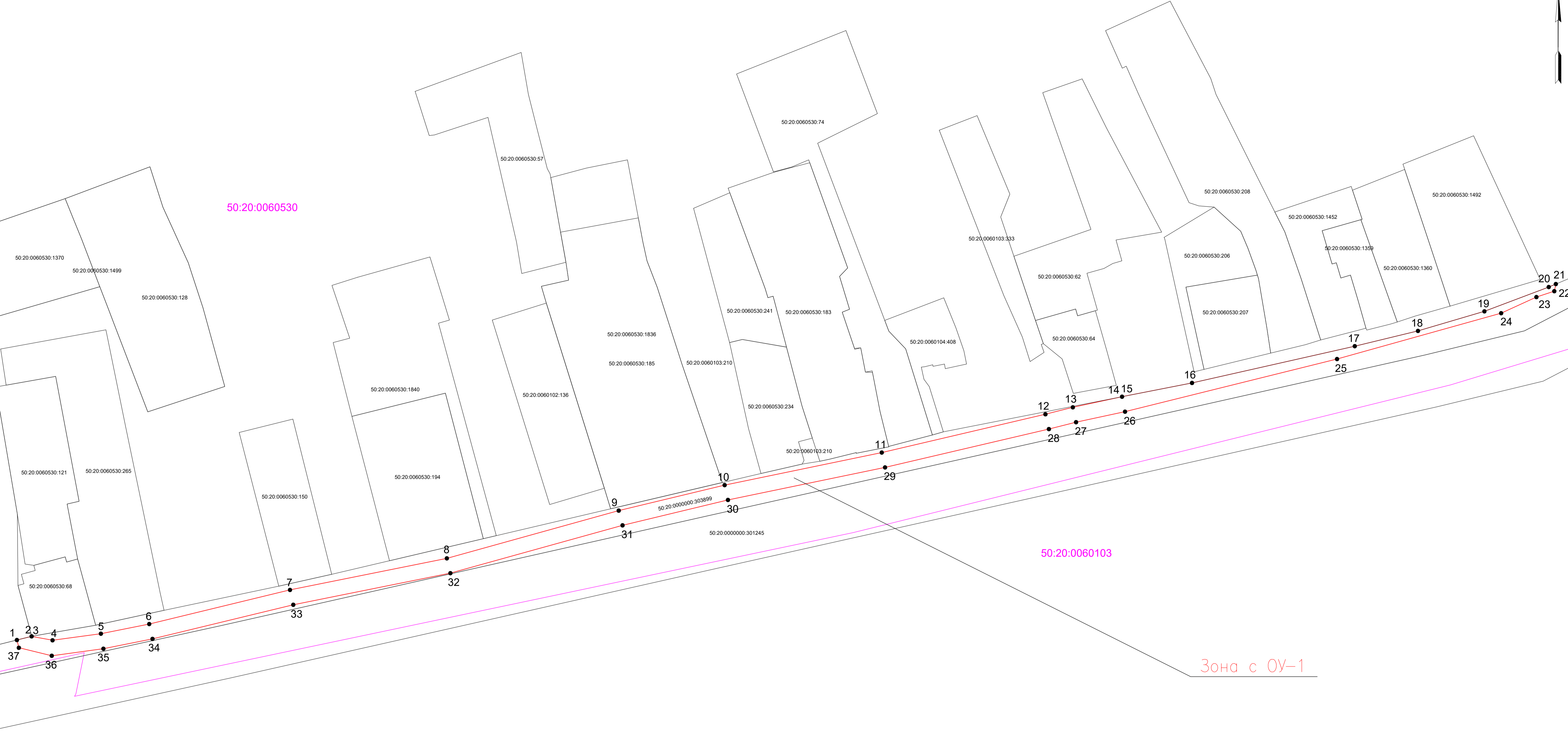
Обозначение характерных точек границ	Существующие координаты, м		Измененные (уточненные) координаты, м		Метод определения координат характерной точки	Средняя квадратическая погрешность положения характерной точки (M _t), м	Описание обозначения точки на местности (при наличии)
	X	Y	X	Y			
1	2	3	4	5	6	7	8
-	-	-	-	-	-	-	

3. Сведения о характерных точках части (частей) границы объекта

Обозначение характерных точек части границы	Существующие координаты, м		Измененные (уточненные) координаты, м		Метод определения координат характерной точки	Средняя квадратическая погрешность положения характерной точки (M _t), м	Описание обозначения точки на местности (при наличии)
	X	Y	X	Y			
1	2	3	4	5	6	7	8
-	-	-	-	-	-	-	

Раздел 4

План границ объекта



Масштаб 1:500

Используемые условные знаки и обозначения:

- Зона с ОУ-1** – Обозначение зоны с особыми условиями использования территории – публичного сервитута в пользу Акционерного общества "Мособлгаз"
- 1** – Обозначение характерной точки границ публичного сервитута
- – Границы публичного сервитута
- 50:20:0000000:303899** – Кадастровый номер земельного участка
- – Границы земельных участков, учтенных в ЕГРН
- – Граница кадастрового квартала
- 50:20:0060530** – Номер кадастрового квартала



Подпись: _____ от «15» февраля 2024г.

Место для отпечатка (при наличии) лица, составившего описание местоположения границ объекта