

ОПИСАНИЕ МЕСТОПОЛОЖЕНИЯ ГРАНИЦ		
Публичного сервитута		
<u>КВЛ 110 кВ Отрадное-Полет</u>		
(наименование объекта далее - объект)		
Сведения об объекте		
№ п/п	Характеристики объекта	Описание характеристик
1	2	3
1	Местоположение объекта	Московская область, Одинцовский городской округ
2	Площадь объекта +/- величина погрешности определения площади (Р +/- Дельта Р)	202427 кв.м ± 146
3	Иные характеристики объекта	<p>Публичный сервитут устанавливается в целях эксплуатации объекта электросетевого хозяйства КВЛ 110 кВ Отрадное-Полет, (кадастровый номер 0:0:0:478).</p> <p>Срок установления публичного сервитута - сорок девять лет (согласно п.1 ст. 39.45 ЗК РФ) в интересах Публичного акционерного общества «Россети Московский регион» ОГРН 1057746555811 ИНН 5036065113 адрес: 115114, г. Москва, проезд 2-й Павелецкий, д. 3, стр. 2 эл. адрес: client@rossetimr.ru</p>

**ОПИСАНИЕ МЕСТОПОЛОЖЕНИЯ ГРАНИЦ
Публичного сервитута**

КВЛ 110 кВ Отрадное-Полет

(наименование объекта)

Раздел 2

Сведения о местоположении границ объекта

1. Система координат МСК - 50, зона 2

2. Сведения о характерных точках границ объекта

Обозначение характерных точек границ	Координаты, м		Метод определения координат и средняя квадратическая погрешность положения характерной точки (M _t), м	Описание закрепления точки
	X	Y		
1	2	3	4	5
1	458816.89	2172316.99	Аналитический метод, 0.1	-
2	458808.40	2172317.34	Аналитический метод, 0.1	-
3	458805.03	2172318.06	Аналитический метод, 0.1	-
4	458803.51	2172320.28	Аналитический метод, 0.1	-
5	458803.79	2172322.40	Аналитический метод, 0.1	-
6	458812.12	2172379.38	Аналитический метод, 0.1	-
7	458799.60	2172383.46	Аналитический метод, 0.1	-
8	458793.36	2172380.57	Аналитический метод, 0.1	-
9	458788.64	2172375.93	Аналитический метод, 0.1	-
10	458785.92	2172370.18	Аналитический метод, 0.1	-
11	458785.07	2172365.40	Аналитический метод, 0.1	-
12	458749.26	2172203.01	Аналитический метод, 0.1	-
13	458748.65	2172198.54	Аналитический метод, 0.1	-
14	458734.08	2172048.20	Аналитический метод, 0.1	-
15	458715.01	2171902.20	Аналитический метод, 0.1	-
16	458702.22	2171788.61	Аналитический метод, 0.1	-
17	458529.51	2171710.82	Аналитический метод, 0.1	-
18	458524.86	2171707.64	Аналитический метод, 0.1	-
19	458523.74	2171706.87	Аналитический метод, 0.1	-
20	458519.67	2171701.19	Аналитический метод, 0.1	-
21	458518.18	2171697.94	Аналитический метод, 0.1	-
22	458499.22	2171649.29	Аналитический метод, 0.1	-
23	458383.54	2171649.41	Аналитический метод, 0.1	-
24	458375.90	2171647.90	Аналитический метод, 0.1	-
25	458369.41	2171643.59	Аналитический метод, 0.1	-
26	458367.92	2171642.10	Аналитический метод, 0.1	-
27	458363.78	2171636.10	Аналитический метод, 0.1	-
28	458362.06	2171629.00	Аналитический метод, 0.1	-
29	458353.17	2171462.41	Аналитический метод, 0.1	-
30	458344.02	2171293.86	Аналитический метод, 0.1	-
31	458335.21	2171092.22	Аналитический метод, 0.1	-
32	458228.20	2170894.69	Аналитический метод, 0.1	-
33	458116.37	2170683.41	Аналитический метод, 0.1	-

**ОПИСАНИЕ МЕСТОПОЛОЖЕНИЯ ГРАНИЦ
Публичного сервитута**

КВЛ 110 кВ Отрадное-Полет

(наименование объекта)

Раздел 2

Сведения о местоположении границ объекта

34	458009.77	2170479.35	Аналитический метод, 0.1	-
35	457956.64	2170456.31	Аналитический метод, 0.1	-
36	457861.77	2170497.60	Аналитический метод, 0.1	-
37	457858.08	2170498.82	Аналитический метод, 0.1	-
38	457854.54	2170499.39	Аналитический метод, 0.1	-
39	457850.74	2170499.64	Аналитический метод, 0.1	-
40	457684.76	2170491.39	Аналитический метод, 0.1	-
41	457521.28	2170485.74	Аналитический метод, 0.1	-
42	457274.96	2170601.45	Аналитический метод, 0.1	-
43	457270.82	2170602.87	Аналитический метод, 0.1	-
44	457265.23	2170603.40	Аналитический метод, 0.1	-
45	457260.19	2170602.91	Аналитический метод, 0.1	-
46	457256.20	2170601.60	Аналитический метод, 0.1	-
47	457107.46	2170535.07	Аналитический метод, 0.1	-
48	457028.13	2170499.14	Аналитический метод, 0.1	-
49	456970.43	2170471.68	Аналитический метод, 0.1	-
50	456835.42	2170597.92	Аналитический метод, 0.1	-
51	456677.36	2170747.18	Аналитический метод, 0.1	-
52	456546.70	2170870.69	Аналитический метод, 0.1	-
53	456376.53	2171032.92	Аналитический метод, 0.1	-
54	456353.43	2171055.99	Аналитический метод, 0.1	-
55	456342.69	2171039.95	Аналитический метод, 0.1	-
56	456325.87	2171024.93	Аналитический метод, 0.1	-
57	456349.15	2171001.69	Аналитический метод, 0.1	-
58	456518.41	2170840.32	Аналитический метод, 0.1	-
59	456648.86	2170717.01	Аналитический метод, 0.1	-
60	456807.01	2170567.67	Аналитический метод, 0.1	-
61	456951.88	2170432.53	Аналитический метод, 0.1	-
62	456956.65	2170429.24	Аналитический метод, 0.1	-
63	456963.26	2170427.20	Аналитический метод, 0.1	-
64	456970.31	2170427.00	Аналитический метод, 0.1	-
65	456976.14	2170428.73	Аналитический метод, 0.1	-
66	457036.27	2170457.13	Аналитический метод, 0.1	-
67	457038.92	2170456.27	Аналитический метод, 0.1	-
68	457129.91	2170497.57	Аналитический метод, 0.1	-
69	457131.06	2170500.18	Аналитический метод, 0.1	-
70	457265.23	2170560.33	Аналитический метод, 0.1	-
71	457507.01	2170446.61	Аналитический метод, 0.1	-
72	457510.34	2170445.39	Аналитический метод, 0.1	-
73	457514.39	2170444.46	Аналитический метод, 0.1	-

**ОПИСАНИЕ МЕСТОПОЛОЖЕНИЯ ГРАНИЦ
Публичного сервитута**

КВЛ 110 кВ Отрадное-Полет

(наименование объекта)

Раздел 2

Сведения о местоположении границ объекта

74	457518.24	2170444.17	Аналитический метод, 0.1	-
75	457686.51	2170449.93	Аналитический метод, 0.1	-
76	457848.76	2170458.04	Аналитический метод, 0.1	-
77	457951.29	2170413.33	Аналитический метод, 0.1	-
78	457960.79	2170414.40	Аналитический метод, 0.1	-
79	457966.80	2170416.40	Аналитический метод, 0.1	-
80	458028.12	2170442.18	Аналитический метод, 0.1	-
81	458030.35	2170444.61	Аналитический метод, 0.1	-
82	458046.56	2170460.43	Аналитический метод, 0.1	-
83	458153.09	2170664.08	Аналитический метод, 0.1	-
84	458264.79	2170875.10	Аналитический метод, 0.1	-
85	458373.57	2171075.99	Аналитический метод, 0.1	-
86	458375.25	2171080.15	Аналитический метод, 0.1	-
87	458376.37	2171085.43	Аналитический метод, 0.1	-
88	458376.66	2171090.66	Аналитический метод, 0.1	-
89	458385.46	2171291.82	Аналитический метод, 0.1	-
90	458394.61	2171460.21	Аналитический метод, 0.1	-
91	458402.17	2171608.30	Аналитический метод, 0.1	-
92	458512.43	2171608.05	Аналитический метод, 0.1	-
93	458518.42	2171608.95	Аналитический метод, 0.1	-
94	458523.86	2171611.60	Аналитический метод, 0.1	-
95	458525.59	2171612.79	Аналитический метод, 0.1	-
96	458529.88	2171616.81	Аналитический метод, 0.1	-
97	458532.81	2171621.90	Аналитический метод, 0.1	-
98	458554.52	2171676.96	Аналитический метод, 0.1	-
99	458730.01	2171756.14	Аналитический метод, 0.1	-
100	458736.62	2171760.96	Аналитический метод, 0.1	-
101	458740.75	2171768.04	Аналитический метод, 0.1	-
102	458741.98	2171772.05	Аналитический метод, 0.1	-
103	458742.32	2171774.12	Аналитический метод, 0.1	-
104	458756.20	2171897.19	Аналитический метод, 0.1	-
105	458775.06	2172041.30	Аналитический метод, 0.1	-
106	458790.04	2172195.19	Аналитический метод, 0.1	-
1	458816.89	2172316.99	Аналитический метод, 0.1	-
107	456249.49	2171101.17	Аналитический метод, 0.1	-
108	456252.99	2171108.52	Аналитический метод, 0.1	-
109	456255.75	2171114.38	Аналитический метод, 0.1	-
110	456268.01	2171141.30	Аналитический метод, 0.1	-
111	456253.72	2171155.58	Аналитический метод, 0.1	-
112	456144.58	2171257.46	Аналитический метод, 0.1	-

**ОПИСАНИЕ МЕСТОПОЛОЖЕНИЯ ГРАНИЦ
Публичного сервитута**

КВЛ 110 кВ Отрадное-Полет

(наименование объекта)

Раздел 2

Сведения о местоположении границ объекта

113	455949.35	2171458.83	Аналитический метод, 0.1	-
114	455942.16	2171585.25	Аналитический метод, 0.1	-
115	455893.97	2171704.47	Аналитический метод, 0.1	-
116	455900.39	2171589.35	Аналитический метод, 0.1	-
117	455908.41	2171449.60	Аналитический метод, 0.1	-
118	455908.94	2171445.99	Аналитический метод, 0.1	-
119	455910.56	2171441.46	Аналитический метод, 0.1	-
120	455912.68	2171437.60	Аналитический метод, 0.1	-
121	455914.87	2171434.91	Аналитический метод, 0.1	-
122	456115.54	2171227.79	Аналитический метод, 0.1	-
123	456224.26	2171126.35	Аналитический метод, 0.1	-
107	456249.49	2171101.17	Аналитический метод, 0.1	-

3. Сведения о характерных точках части (частей) границы объекта

Обозначение характерных точек части границы	Координаты, м		Метод определения координат и средняя квадратическая погрешность положения характерной точки (Mt), м	Описание обозначения точки
	X	Y		
1	2	3	4	5
-	-	-	-	-

Раздел 3

Сведения о местоположении измененных (уточненных) границ объекта

1. Система координат МСК-50, зона 2

2. Сведения о характерных точках границ объекта

Обозначение характерных точек границ	Существующие координаты, м		Измененные (уточненные) координаты, м		Метод определения координат и средняя квадратическая погрешность положения характерной точки (Mt), м	Описание обозначения точки
	X	Y	X	Y		
1	2	3	4	5	6	7
-	-	-	-	-	-	-

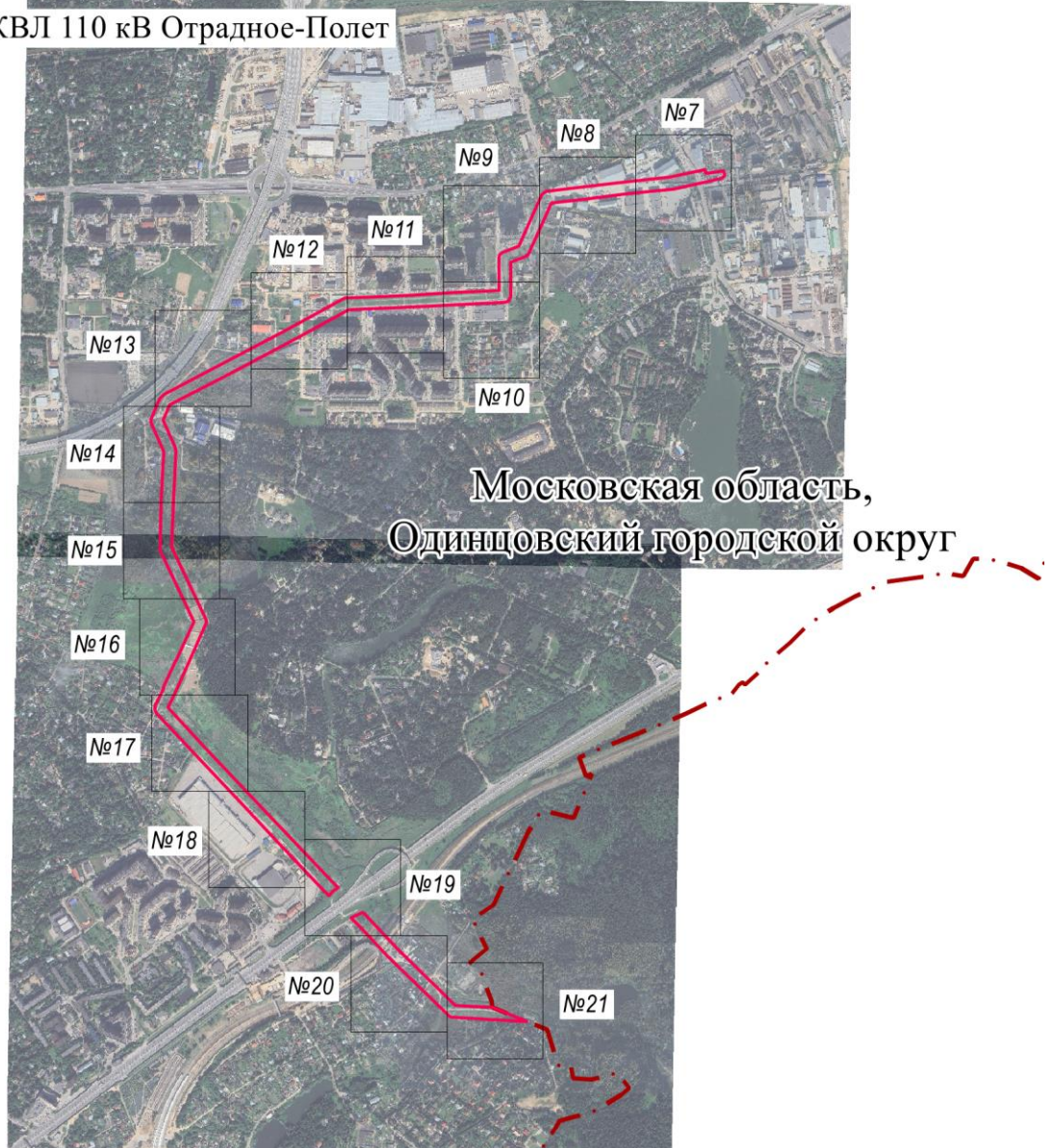
ОПИСАНИЕ МЕСТОПОЛОЖЕНИЯ ГРАНИЦ ПУБЛИЧНОГО СЕРВИТУТА

КВЛ 110 кВ Отрадное-Полет

(наименование объекта)

Обзорная схема

КВЛ 110 кВ Отрадное-Полет



Масштаб 1 : 25000

Условные обозначения:

• 1	- характерная точка границы публичного сервитута объекта электросетевого хозяйства
	- граница публичного сервитута объекта электросетевого хозяйства
:140	- кадастровый номер земельного участка
	- граница земельного участка
50:20:0070315	- номер кадастрового квартала
	- граница кадастрового квартала
	- граница муниципального образования
	-местоположение инженерного сооружения, в целях размещения которого устанавливается публичный сервитут

Подпись

Калько Анна Александровна /

Место для отиска печати

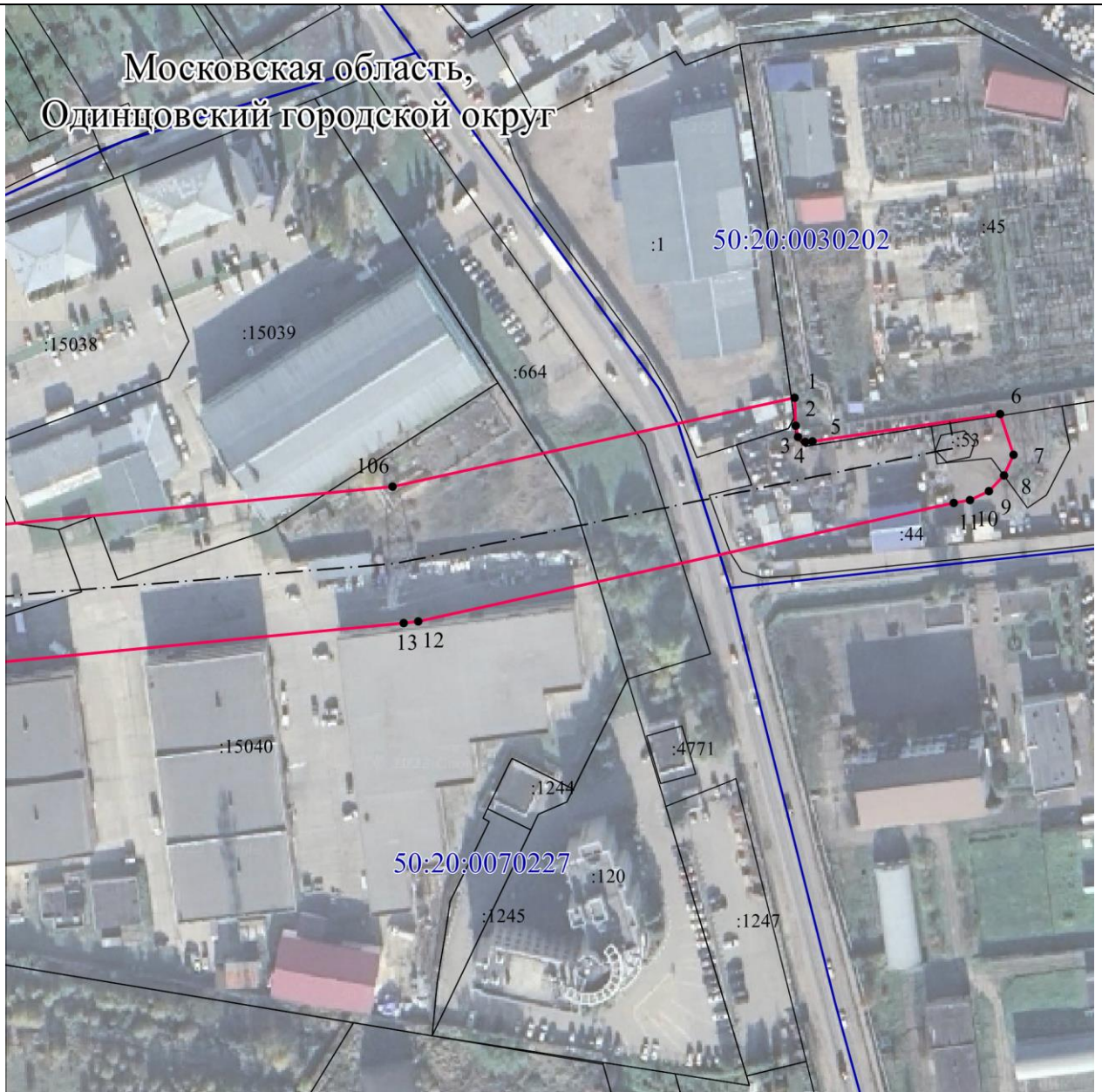


Дата «19» апреля 2024 г.

ОПИСАНИЕ МЕСТОПОЛОЖЕНИЯ ГРАНИЦ ПУБЛИЧНОГО СЕРВИТУТА

КВЛ 110 кВ Отрадное-Полет

(наименование объекта)



Масштаб 1 : 2000

Условные обозначения:

• 1	- характерная точка границы публичного сервитута объекта электросетевого хозяйства
—	- граница публичного сервитута объекта электросетевого хозяйства
:140	- кадастровый номер земельного участка
—	- граница земельного участка
50:20:0070315	- номер кадастрового квартала
—	- граница кадастрового квартала
— · — · — · — · —	- граница муниципального образования
— · — · — · — · —	-местоположение инженерного сооружения, в целях размещения которого устанавливается публичный сервитут

Подпись

Калько Анна Александровна /



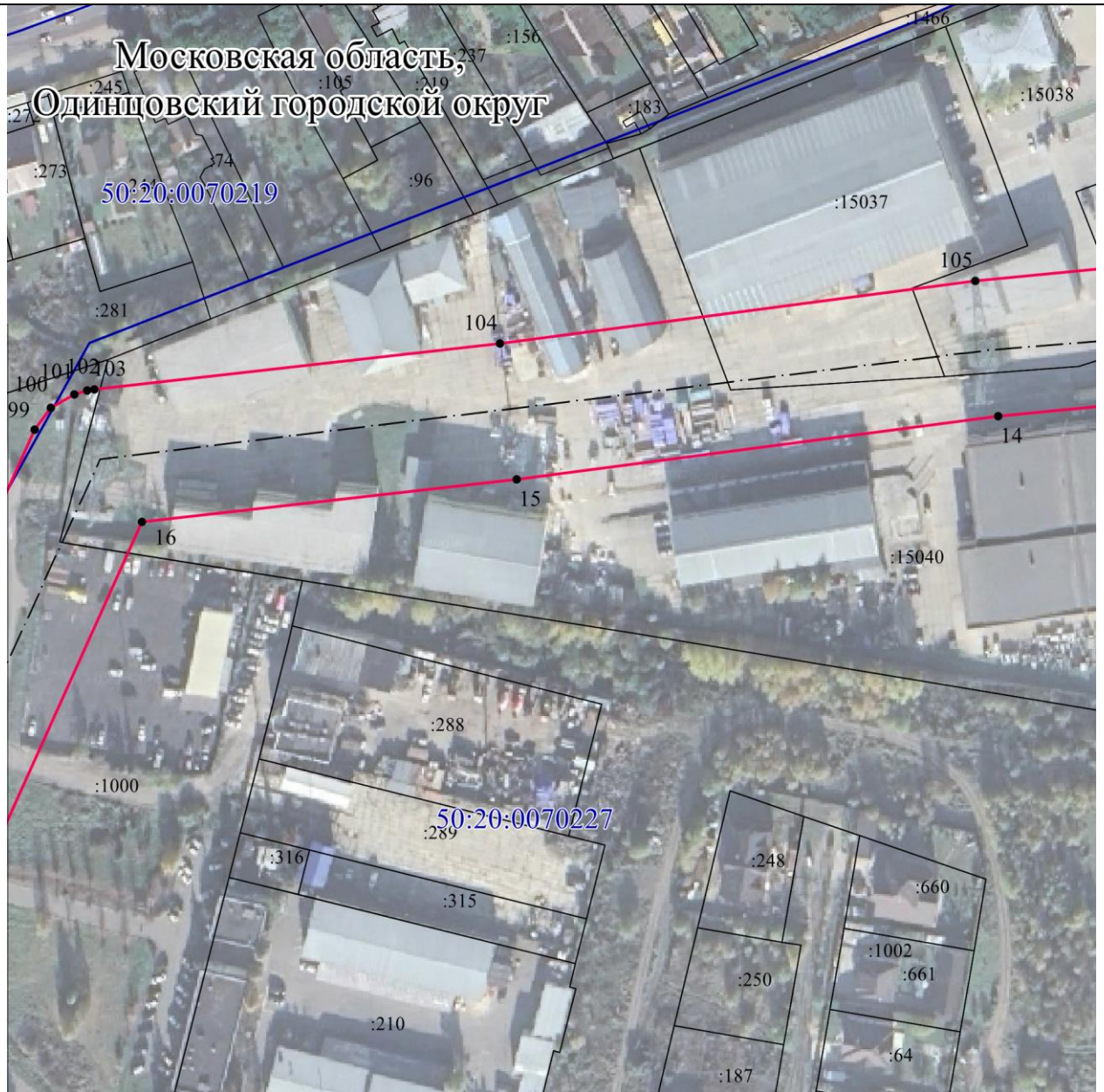
Дата «19» апреля 2024 г.

Место для оттиска печати

ОПИСАНИЕ МЕСТОПОЛОЖЕНИЯ ГРАНИЦ ПУБЛИЧНОГО СЕРВИТУТА

КВЛ 110 кВ Отрадное-Полет

(наименование объекта)



Масштаб 1 : 2000

Условные обозначения:

● 1	- характерная точка границы публичного сервитута объекта электросетевого хозяйства
—	- граница публичного сервитута объекта электросетевого хозяйства
:140	- кадастровый номер земельного участка
—	- граница земельного участка
50:20:0070315	- номер кадастрового квартала
—	- граница кадастрового квартала
— · — · — · — · —	- граница муниципального образования
— · — · — · — · —	-местоположение инженерного сооружения, в целях размещения которого устанавливается публичный сервитут

Подпись

Калько Анна Александровна /



Дата «19» апреля 2024 г.

Место для оттиска печати

ОПИСАНИЕ МЕСТОПОЛОЖЕНИЯ ГРАНИЦ ПУБЛИЧНОГО СЕРВИТУТА

КВЛ 110 кВ Отрадное-Полет

(наименование объекта)



Масштаб 1 : 2000

Условные обозначения:

• 1	- характерная точка границы публичного сервитута объекта электросетевого хозяйства
—	- граница публичного сервитута объекта электросетевого хозяйства
:140	- кадастровый номер земельного участка
—	- граница земельного участка
50:20:0070315	- номер кадастрового квартала
—	- граница кадастрового квартала
— · — · — ·	- граница муниципального образования
— · — · — ·	-местоположение инженерного сооружения, в целях размещения которого устанавливается публичный сервитут

Подпись  / Калько Анна Александровна /

Дата «19» апреля 2024 г.

Место для оттиска печати

ОПИСАНИЕ МЕСТОПОЛОЖЕНИЯ ГРАНИЦ ПУБЛИЧНОГО СЕРВИТУТА

КВЛ 110 кВ Отрадное-Полет

(наименование объекта)



Московская область,
Одинцовский городской округ

Масштаб 1 : 2000

Условные обозначения:

• 1	- характерная точка границы публичного сервитута объекта электросетевого хозяйства
	- граница публичного сервитута объекта электросетевого хозяйства
:140	- кадастровый номер земельного участка
	- граница земельного участка
50:20:0070315	- номер кадастрового квартала
	- граница кадастрового квартала
	- граница муниципального образования
	-местоположение инженерного сооружения, в целях размещения которого устанавливается публичный сервитут

Подпись  / Калько Анна Александровна /



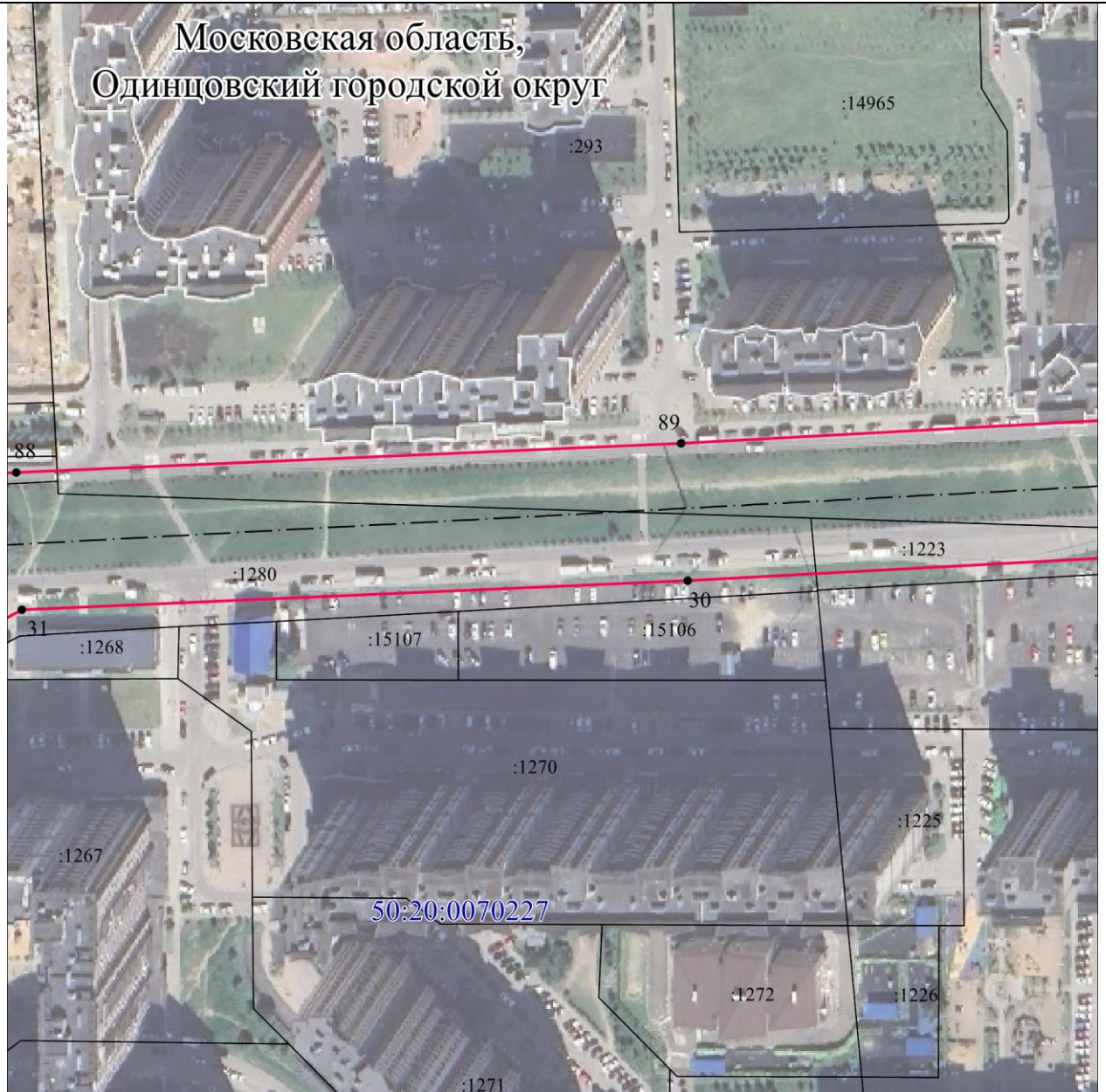
Дата «19» апреля 2024 г.

Место для оттиска печати

ОПИСАНИЕ МЕСТОПОЛОЖЕНИЯ ГРАНИЦ ПУБЛИЧНОГО СЕРВИТУТА

КВЛ 110 кВ Отрадное-Полет

(наименование объекта)



Масштаб 1 : 2000

Условные обозначения:

• 1	- характерная точка границы публичного сервитута объекта электросетевого хозяйства
	- граница публичного сервитута объекта электросетевого хозяйства
:140	- кадастровый номер земельного участка
	- граница земельного участка
50:20:0070315	- номер кадастрового квартала
	- граница кадастрового квартала
	- граница муниципального образования
	-местоположение инженерного сооружения, в целях размещения которого устанавливается публичный сервитут

Подпись

/ Калько Анна Александровна /



Дата «19» апреля 2024 г.

Место для оттиска печати

ОПИСАНИЕ МЕСТОПОЛОЖЕНИЯ ГРАНИЦ ПУБЛИЧНОГО СЕРВИТУТА

КВЛ 110 кВ Отрадное-Полет


(наименование объекта)



Масштаб 1 : 2000

Условные обозначения:

● 1	- характерная точка границы публичного сервитута объекта электросетевого хозяйства
—	- граница публичного сервитута объекта электросетевого хозяйства
:140	- кадастровый номер земельного участка
—	- граница земельного участка
50:20:0070315	- номер кадастрового квартала
—	- граница кадастрового квартала
— · — · — · — · — · — · — · — · —	- граница муниципального образования
— · — · — · — · — · — · — · — · —	-местоположение инженерного сооружения, в целях размещения которого устанавливается публичный сервитут

Подпись  / Калько Анна Александровна /

Дата «19» апреля 2024 г.

Место для оттиска печати

ОПИСАНИЕ МЕСТОПОЛОЖЕНИЯ ГРАНИЦ ПУБЛИЧНОГО СЕРВИТУТА

КВЛ 110 кВ Отрадное-Полет

(наименование объекта)



Масштаб 1 : 2000

Условные обозначения:

• 1	- характерная точка границы публичного сервитута объекта электросетевого хозяйства
—	- граница публичного сервитута объекта электросетевого хозяйства
:140	- кадастровый номер земельного участка
—	- граница земельного участка
50:20:0070315	- номер кадастрового квартала
—	- граница кадастрового квартала
— · — · — · — · — · — · — · — · —	- граница муниципального образования
— · — · — · — · — · — · — · — · —	-местоположение инженерного сооружения, в целях размещения которого устанавливается публичный сервитут

Подпись  / Калько Анна Александровна /

Дата «19» апреля 2024 г.

Место для оттиска печати

ОПИСАНИЕ МЕСТОПОЛОЖЕНИЯ ГРАНИЦ ПУБЛИЧНОГО СЕРВИТУТА

КВЛ 110 кВ Отрадное-Полет

(наименование объекта)



Московская область,
Одинцовский городской округ

Масштаб 1 : 2000

Условные обозначения:

• 1	- характерная точка границы публичного сервитута объекта электросетевого хозяйства
—	- граница публичного сервитута объекта электросетевого хозяйства
:140	- кадастровый номер земельного участка
—	- граница земельного участка
50:20:0070315	- номер кадастрового квартала
—	- граница кадастрового квартала
— · — · — · — · —	- граница муниципального образования
— · — · — · — · —	-местоположение инженерного сооружения, в целях размещения которого устанавливается публичный сервитут

Подпись  / Калько Анна Александровна /



Дата «19» апреля 2024 г.

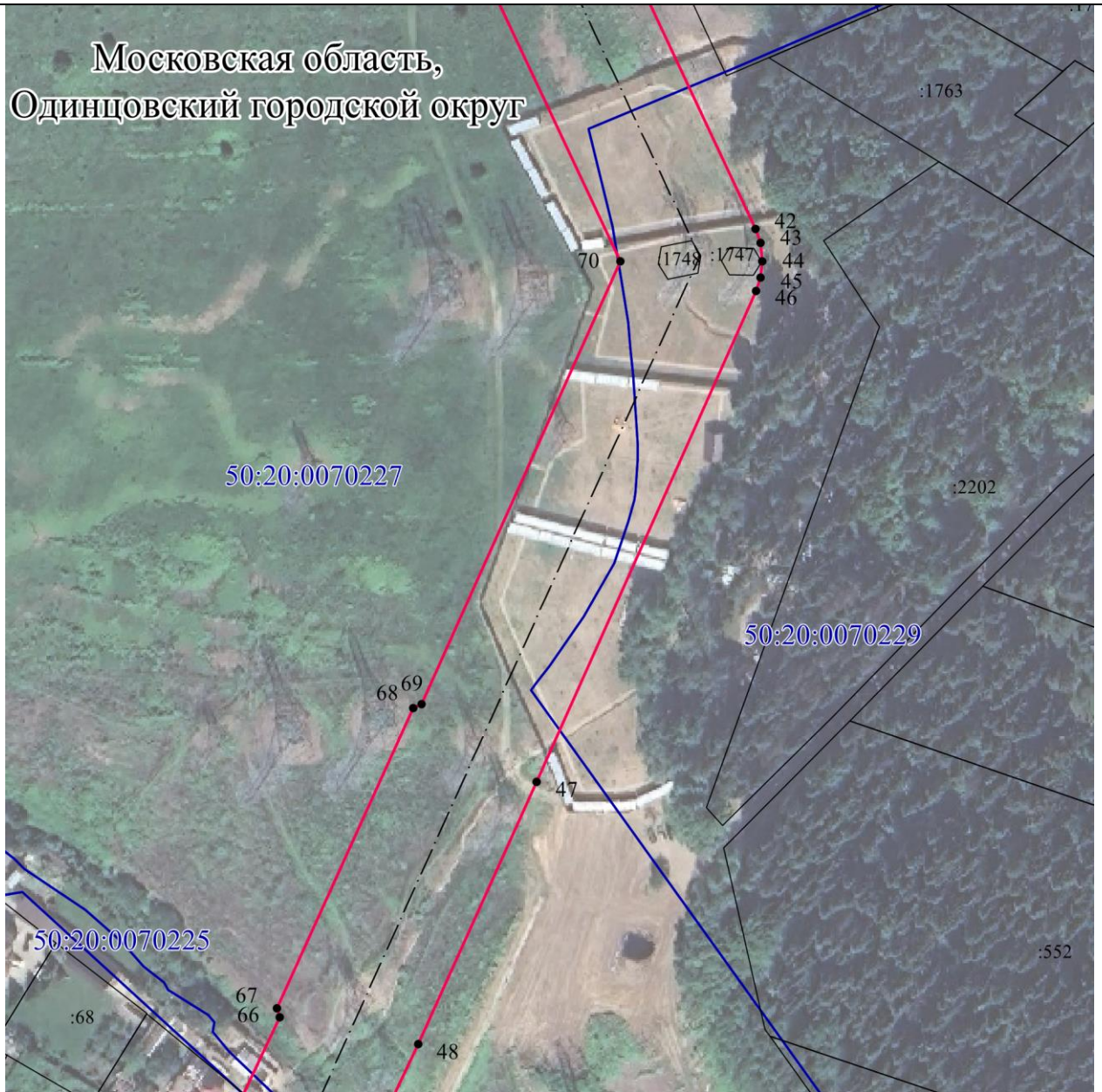
Место для оттиска печати

ОПИСАНИЕ МЕСТОПОЛОЖЕНИЯ ГРАНИЦ ПУБЛИЧНОГО СЕРВИТУТА

КВЛ 110 кВ Отрадное-Полет

(наименование объекта)

Московская область,
Одинцовский городской округ



Масштаб 1 : 2000

Условные обозначения:

• 1	- характерная точка границы публичного сервитута объекта электросетевого хозяйства
—	- граница публичного сервитута объекта электросетевого хозяйства
:140	- кадастровый номер земельного участка
—	- граница земельного участка
50:20:0070315	- номер кадастрового квартала
—	- граница кадастрового квартала
— · — · — · — · —	- граница муниципального образования
— · — · — · — · —	-местоположение инженерного сооружения, в целях размещения которого устанавливается публичный сервитут

Подпись

/ Калько Анна Александровна /



Дата «19» апреля 2024 г.

Место для оттиска печати

ОПИСАНИЕ МЕСТОПОЛОЖЕНИЯ ГРАНИЦ ПУБЛИЧНОГО СЕРВИТУТА

КВЛ 110 кВ Отрадное-Полет

(наименование объекта)



Масштаб 1 : 2000

Условные обозначения:

● 1	- характерная точка границы публичного сервитута объекта электросетевого хозяйства
—	- граница публичного сервитута объекта электросетевого хозяйства
:140	- кадастровый номер земельного участка
—	- граница земельного участка
50:20:0070315	- номер кадастрового квартала
—	- граница кадастрового квартала
— · — · — · — · —	- граница муниципального образования
— · — · — · — · —	-местоположение инженерного сооружения, в целях размещения которого устанавливается публичный сервитут

Подпись  / Калько Анна Александровна /

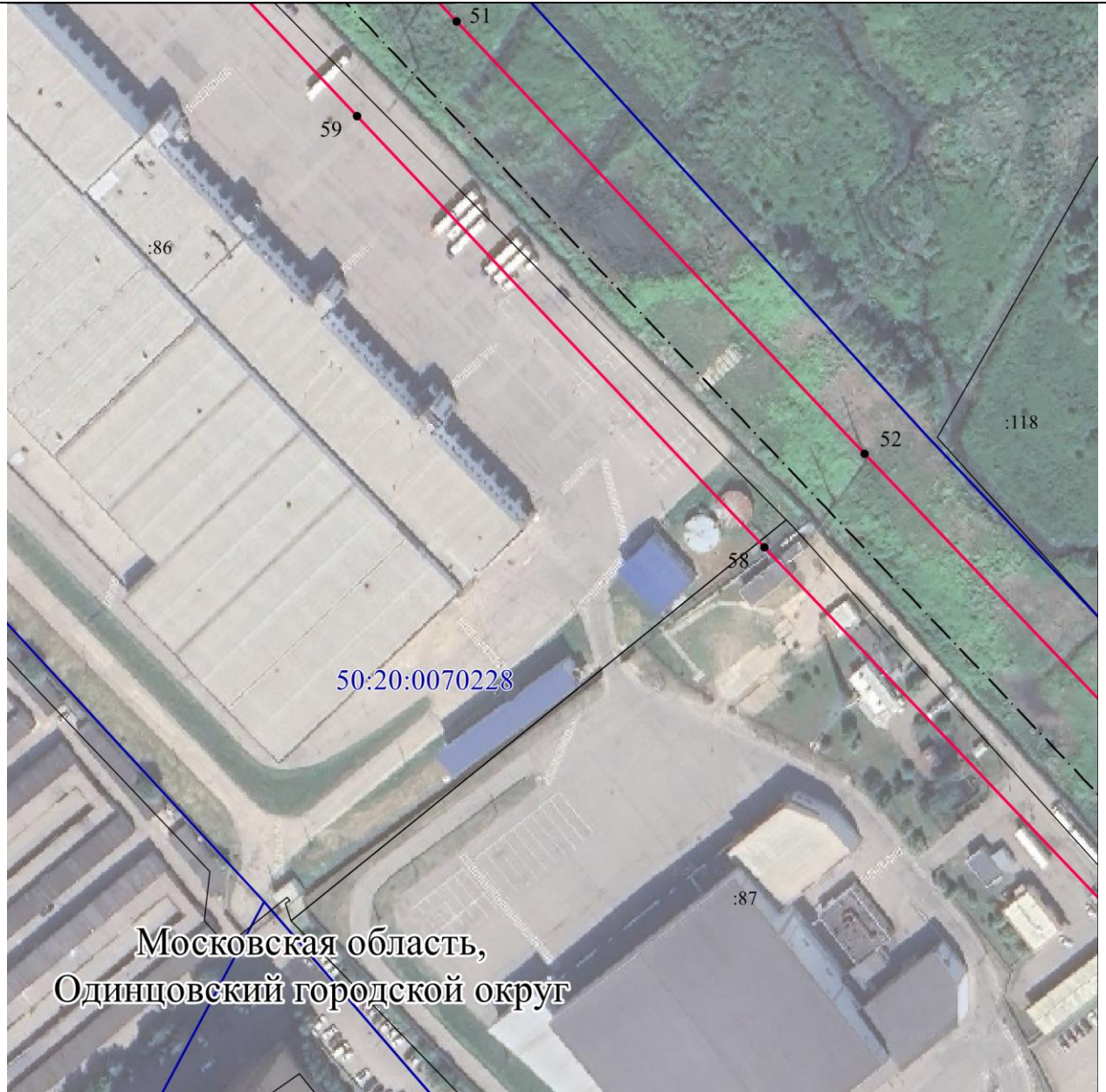
Дата «19» апреля 2024 г.

Место для оттиска печати

ОПИСАНИЕ МЕСТОПОЛОЖЕНИЯ ГРАНИЦ ПУБЛИЧНОГО СЕРВИТУТА

КВЛ 110 кВ Отрадное-Полет

(наименование объекта)



Масштаб 1 : 2000

Условные обозначения:

• 1	- характерная точка границы публичного сервитута объекта электросетевого хозяйства
—	- граница публичного сервитута объекта электросетевого хозяйства
:140	- кадастровый номер земельного участка
—	- граница земельного участка
50:20:0070315	- номер кадастрового квартала
—	- граница кадастрового квартала
- . - . - . - . - .	- граница муниципального образования
— · — · — · — · — ·	-местоположение инженерного сооружения, в целях размещения которого устанавливается публичный сервитут

Подпись  / Калько Анна Александровна /

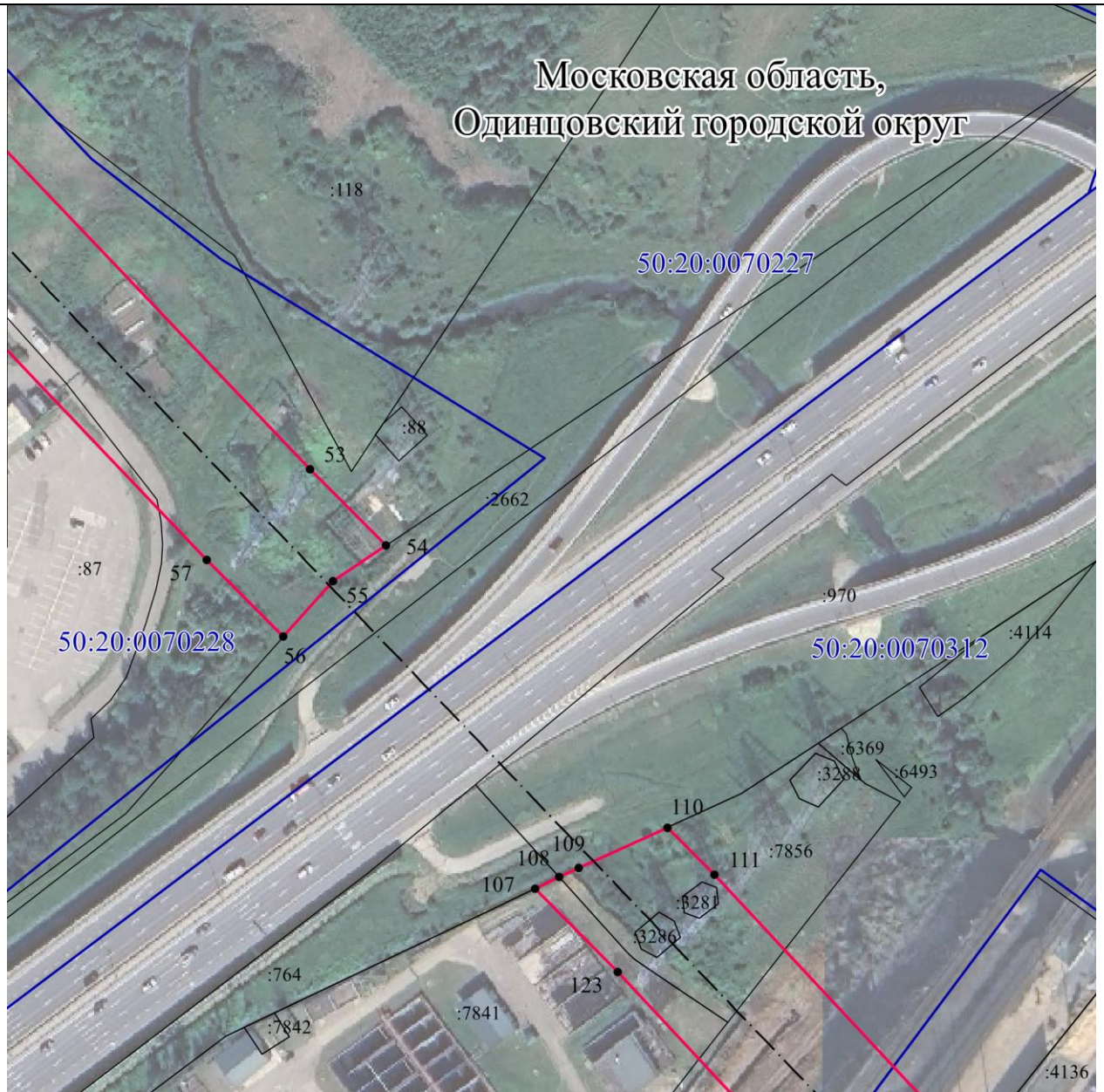
Дата «19» апреля 2024 г.

Место для оттиска печати

ОПИСАНИЕ МЕСТОПОЛОЖЕНИЯ ГРАНИЦ ПУБЛИЧНОГО СЕРВИТУТА

КВЛ 110 кВ Отрадное-Полет

(наименование объекта)



Масштаб 1 : 2000

Условные обозначения:

• 1	- характерная точка границы публичного сервитута объекта электросетевого хозяйства
—	- граница публичного сервитута объекта электросетевого хозяйства
:140	- кадастровый номер земельного участка
—	- граница земельного участка
50:20:0070315	- номер кадастрового квартала
—	- граница кадастрового квартала
— · — · — · — · —	- граница муниципального образования
— · — · — · — · —	-местоположение инженерного сооружения, в целях размещения которого устанавливается публичный сервитут

Подпись  / Калько Анна Александровна /

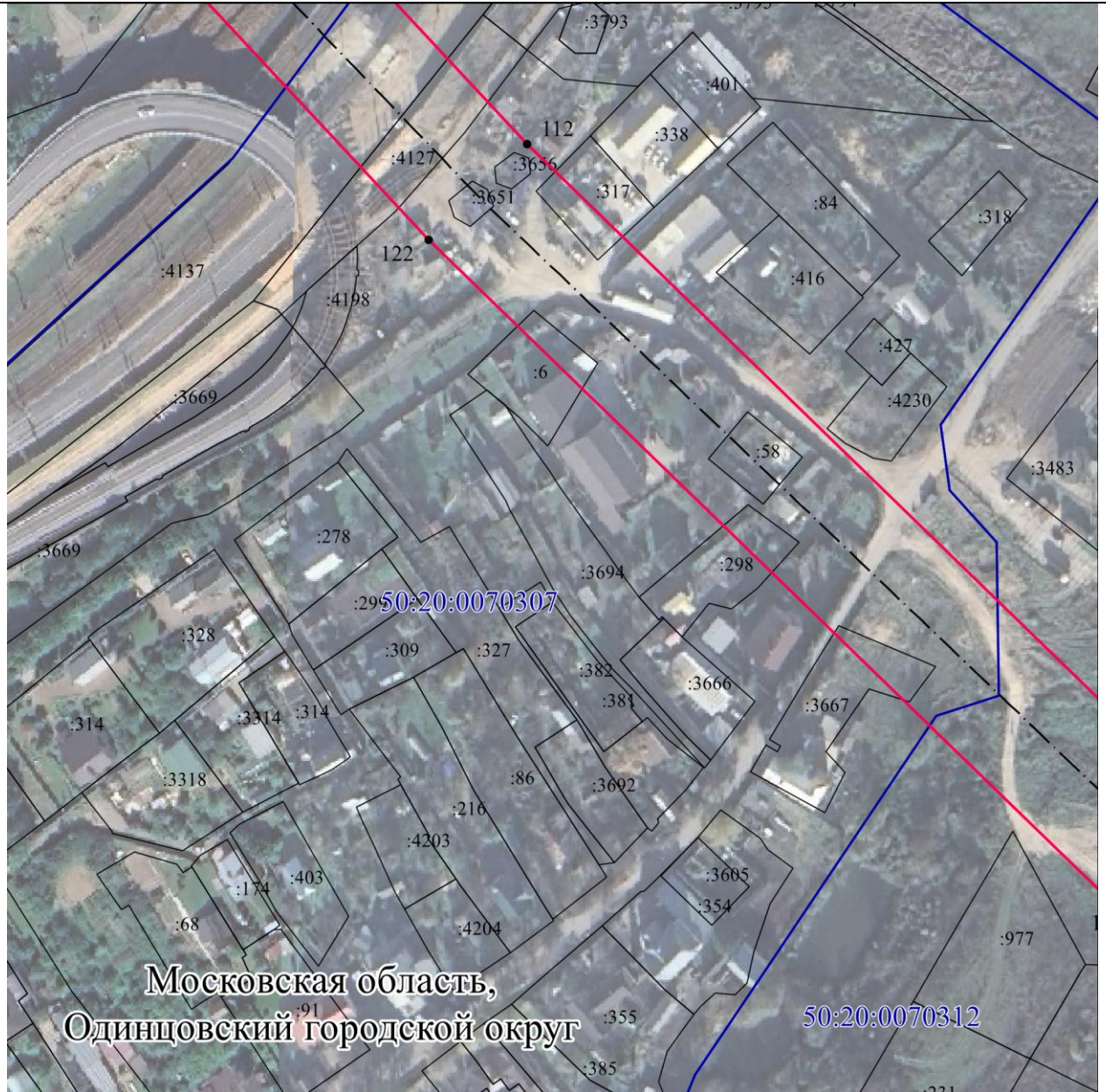
Дата «19» апреля 2024 г.

Место для оттиска печати

ОПИСАНИЕ МЕСТОПОЛОЖЕНИЯ ГРАНИЦ ПУБЛИЧНОГО СЕРВИТУТА

КВЛ 110 кВ Отрадное-Полет


(наименование объекта)



Масштаб 1 : 2000

Условные обозначения:

• 1	- характерная точка границы публичного сервитута объекта электросетевого хозяйства
	- граница публичного сервитута объекта электросетевого хозяйства
:140	- кадастровый номер земельного участка
	- граница земельного участка
50:20:0070315	- номер кадастрового квартала
	- граница кадастрового квартала
	- граница муниципального образования
	-местоположение инженерного сооружения, в целях размещения которого устанавливается публичный сервитут

Подпись  / Калько Анна Александровна /

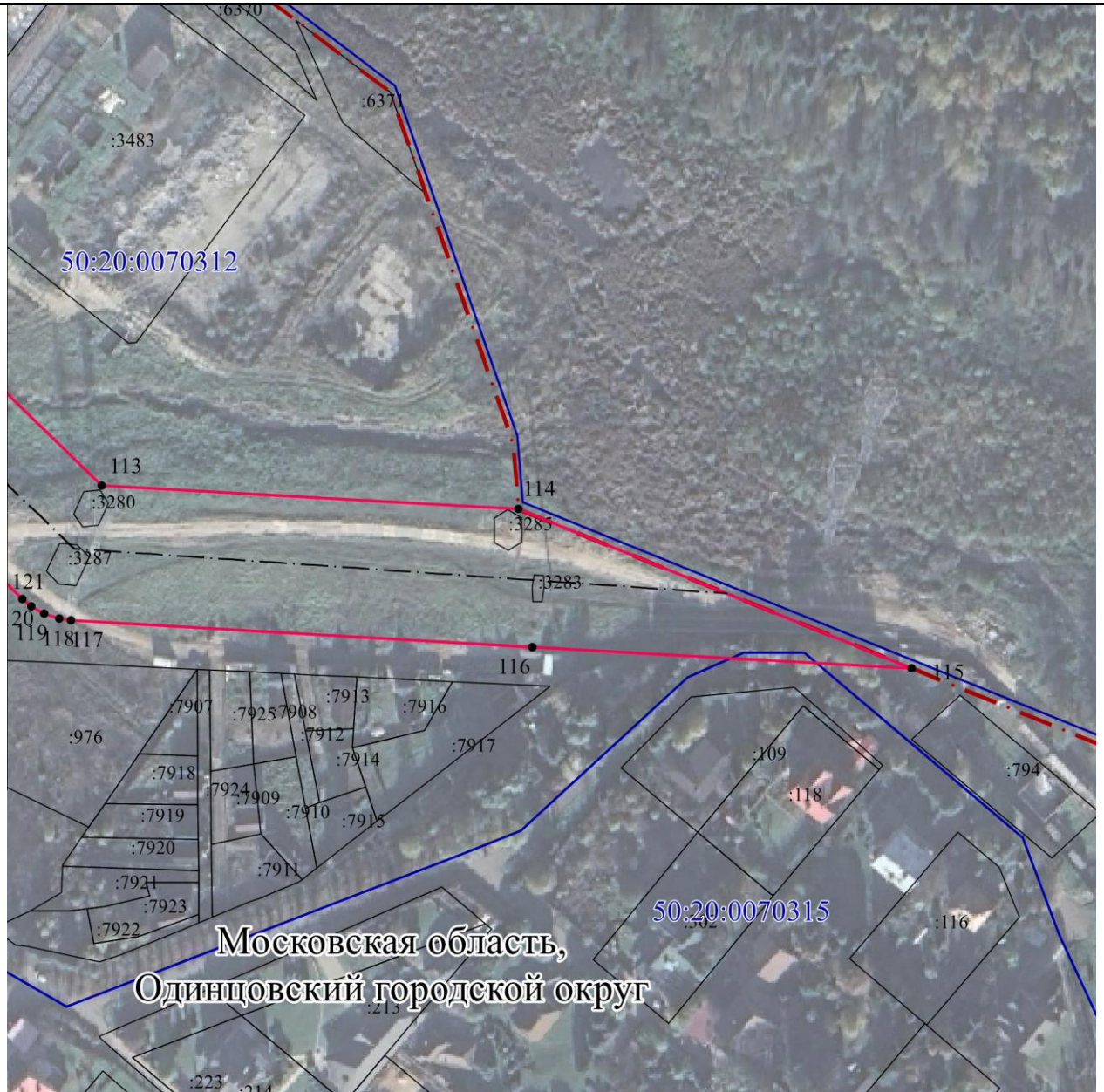
Дата «19» апреля 2024 г.

Место для оттиска печати

ОПИСАНИЕ МЕСТОПОЛОЖЕНИЯ ГРАНИЦ ПУБЛИЧНОГО СЕРВИТУТА

КВЛ 110 кВ Отрадное-Полет

(наименование объекта)



Московская область,
Одинцовский городской округ

Масштаб 1 : 2000

Условные обозначения:

• 1	- характерная точка границы публичного сервитута объекта электросетевого хозяйства
—	- граница публичного сервитута объекта электросетевого хозяйства
:140	- кадастровый номер земельного участка
—	- граница земельного участка
50:20:0070315	- номер кадастрового квартала
—	- граница кадастрового квартала
- - - - -	- граница муниципального образования
- · - · - ·	-местоположение инженерного сооружения, в целях размещения которого устанавливается публичный сервитут

Подпись  / Калько Анна Александровна /



Дата «19» апреля 2024 г.

Место для оттиска печати