



**АДМИНИСТРАЦИЯ ОДИНЦОВСКОГО ГОРОДСКОГО ОКРУГА МОСКОВСКОЙ  
ОБЛАСТИ**

Маршала Жукова ул., д.28, Одинцово, 143000

тел. +7 (495) 181-90-00

e-mail: [adm@odin.ru](mailto:adm@odin.ru)

**РЕШЕНИЕ**

**о присвоении наименования элементу улично-дорожной сети.**

от 22.05.2024 № 1934

Руководствуясь Административным регламентом предоставления органами местного самоуправления городских округов Московской области государственной услуги «Присвоение объекту адресации адреса и аннулирование такого адреса», утвержденным распоряжением Комитета по архитектуре и градостроительству Московской области от 05.12.2022 № 27РВ-661, Уставом Одинцовского городского округа Московской области, Правилами присвоения, изменения и аннулирования адресов объектам адресации на территории Одинцовского городского округа Московской области, утвержденными постановлением Администрации Одинцовского городского округа от 18.07.2019 № 20,

1. Элементу улично-дорожной сети, тип: бульвар, расположенному в границах рабочего поселка Заречье Одинцовского городского округа присвоить наименование «Мещерский». Схема размещения элемента улично-дорожной сети «бульвар Мещерский» прилагается (Приложение к решению).

2. Сведения об элементе улично-дорожной сети «бульвар Мещерский»: Российская Федерация, Московская область, Одинцовский городской округ, рабочий поселок Заречье, бульвар Мещерский внести в государственный адресный реестр.

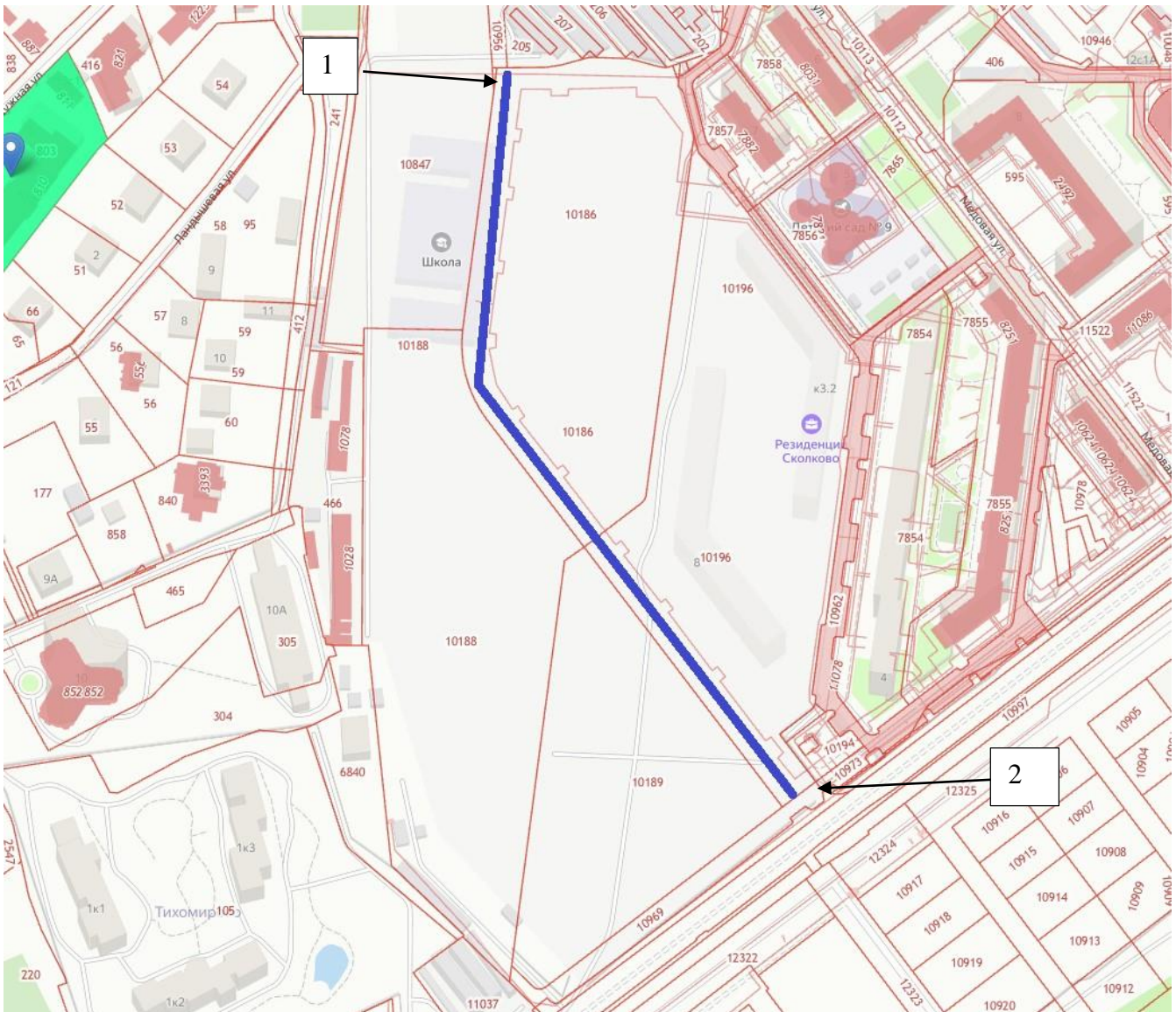
3. Разместить настоящее решение на официальном сайте Одинцовского городского округа Московской области.


Первый заместитель  
Главы Одинцовского  
городского округа

ДОКУМЕНТ ПОДПИСАН  
ЭЛЕКТРОННОЙ ПОДПИСЬЮ  
Сертификат: 00D98041A279859B551F2663885239D804  
Владелец: Пайсов Михаил Алексеевич  
Действителен с: 14.03.2023 по 06.06.2024

М.А. Пайсов

Схема расположения  
элемента улично-дорожной сети «бульвар Мещерский» в пределах  
рабочего поселка Заречье.



 - бульвар Мещерский

Географические координаты

1- Координаты 55.685422 с.ш. 37.391312 в.д.

2- Координаты 55.681370 с.ш. 37.394095 в.д.