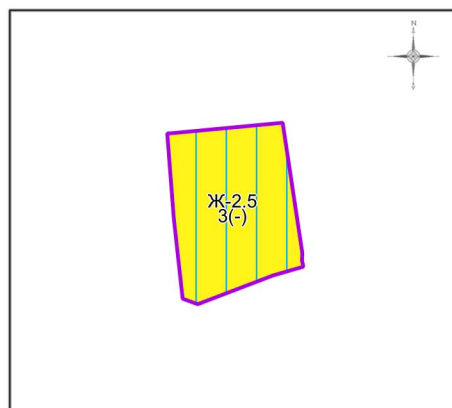


ВНЕСЕНИЕ ИЗМЕНЕНИЙ В ПРАВИЛА ЗЕМЛЕПОЛЬЗОВАНИЯ И ЗАСТРОЙКИ ТЕРРИТОРИИ (ЧАСТИ ТЕРРИТОРИИ) ОДИНЦОВСКОГО ГОРОДСКОГО ОКРУГА МОСКОВСКОЙ ОБЛАСТИ ПРИМЕНИТЕЛЬНО К ЗЕМЕЛЬНОМУ УЧАСТКУ С КАДАСТРОВЫМ НОМЕРОМ 50:20:0041508:769

КАРТА ГРАДОСТРОИТЕЛЬНОГО ЗОНИРОВАНИЯ С УСТАНОВЛЕННЫМИ ТЕРРИТОРИЯМИ, В ГРАНИЦАХ КОТОРЫХ ПРЕДУСМАТРИВАЕТСЯ ОСУЩЕСТВЛЕНИЕ ДЕЯТЕЛЬНОСТИ ПО КОМПЛЕКСНОМУ РАЗВИТИЮ ТЕРРИТОРИИ

Условные обозначения:



Границы

Разработки

Территориальные зоны

Ж-2.5 - Зона застройки индивидуальными и блокированными жилыми домами



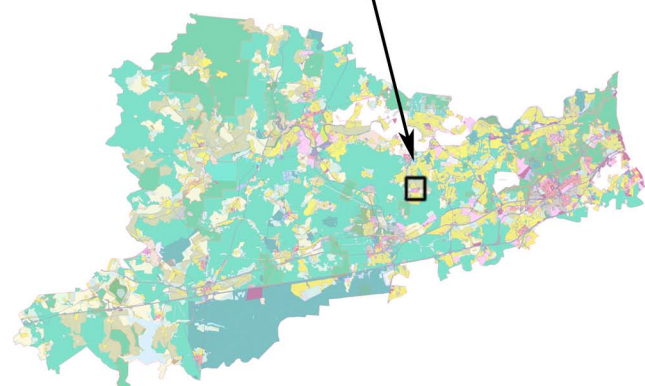
Территориальные зоны, границы которых пересекают границы поясов зон санитарной охраны источников водоснабжения в соответствии с Решением Исполнительных Комитетов Московского городского и областного советов народных депутатов от 17 апреля 1980 г. № 500-1143 об утверждении проекта установления красных линий границ зон санитарной охраны источников водоснабжения г. Москвы в границах ЛПЗП. Режимы и регламенты использования территорий зон санитарной охраны источников питьевого водоснабжения приведены в статье 4.2 настоящих Правил.

Подписи территориальных зон

Ж-2.5 - Виды территориальных зон

3 - Предельное количество надземных этажей

(-) - Предельная высотность (в метрах)



Примечание:

- Предельные параметры определяются в соответствии со статьей 11 настоящих Правил.
- Карта применяется одновременно с картой градостроительного зонирования с отображением границ населенных пунктов, границ зон с особыми условиями использования территорий, границ территорий объектов культурного наследия и границ территорий исторических поселений.
- Карта применяется одновременно с картой градостроительного зонирования с установленными территориями, в границах которых предусматриваются требования к архитектурно-градостроительному облику объектов капитального строительства.
- Карта применяется одновременно с картой градостроительного зонирования с отображением зон санитарной охраны источников водоснабжения (карта ограниченного доступа).
- Градостроительный регламент территориальных зон должен применяться с учетом требований Решения Исполнительных Комитетов Московского городского и областного советов народных депутатов от 17 апреля 1980 г. № 500-1143 об утверждении проекта установления красных линий границ зон санитарной охраны источников водоснабжения г. Москвы в границах ЛПЗП. Градостроительные регламенты применяются в части, не противоречащей режимам, указанным в статье 4.2 настоящих Правил, и отображенным на карте градостроительного зонирования с отображением зон санитарной охраны источников водоснабжения (карта ограниченного доступа).

| Должность | ФИО | Подпись | Дата | Договор от 03.06.2024 №104-2024 | | |
|----------------------|------------------|---------|------|--|------|--------|
| Нач. отд. ПЗЗ ЦОГД | Д.М. Пападопулос | | | Московская область, Одинцовский городской округ | | |
| ГИП отд. ПЗЗ ЦОГД | Д.А. Косенко | | | | | |
| ГИП отд. ПЗЗ ЦОГД | А.В. Складорова | | | | | |
| ГИП отд. ПЗЗ ЦОГД | Е.С. Головенкова | | | | | |
| Глав. спец. ПЗЗ ЦОГД | А.С. Марченкова | | | Внесение изменений в Правила землепользования и застройки территории (части территории) Одинцовского городского округа Московской области применительно к земельному участку с кадастровым номером 50:20:0041508:769 | | |
| | | | | Стадия | Лист | Листов |
| | | | | ГД | 1 | 4 |
| Проверил | Д.М. Пападопулос | | | НИ и ПИ градостроительства ГАУ МО "НИИПИ градостроительства" | | |
| | | | | Масштаб 1:10000 (Разработано в М 1:10000, выведено на печать в М 1:1500) | | |