

ГРАФИЧЕСКОЕ ОПИСАНИЕ
местоположения границ публичного сервитута

Публичный сервитут в отношении земель и земельных участков в целях реконструкции и эксплуатации объектов энергетики федерального значения «Реконструкция линий электропередачи 24Л в составе 50:11:04:02970:001 линейного сооружения электросетевого комплекс «Подстанция 220 кВ «Красногорская» (ПС №830) с линиями электропередачи», Московская область, р-н Одинцовский, ТСН «Рублевские просторы»

(наименование объекта, местоположение границ которого описано (далее - объект)

Раздел 1

Сведения об объекте		
№ п/п	Характеристики объекта	Описание характеристик
1	2	3
1	Местоположение объекта	Московская область, Одинцовский г.о.
2	Площадь объекта ± величина погрешности определения площади (Р ± ΔР)	28 361 м ² ± 59 м ²
3	Иные характеристики объекта	<p>Публичный сервитут в отношении земель и земельных участков в целях реконструкции и эксплуатации объектов энергетики федерального значения «Реконструкция линий электропередачи 24Л в составе 50:11:04:02970:001 линейного сооружения электросетевого комплекс «Подстанция 220 кВ «Красногорская» (ПС №830) с линиями электропередачи», Московская область, р-н Одинцовский, ТСН «Рублевские просторы».</p> <p>Срок публичного сервитута: в соответствии с п.8 ст.39.43 ЗК РФ публичный сервитут считается установленным со дня внесения сведений о нем в Единый государственный реестр недвижимости.</p> <p>Срок публичного сервитута составляет 49 лет.</p> <p>Обладатель публичного сервитута: Публичное акционерное общество «Россети Московский регион», ИНН 5036065113, ОГРН 1057746555811</p> <p>Решение об установлении публичного сервитута размещено на официальном сайте www.minenergo.gov.ru</p> <p>Почтовый адрес обладателя публичного сервитута: 115114, г. Москва, 2-й Павелецкий пр., д. 3, стр. 2</p> <p>Адрес электронной почты обладателя публичного сервитута: client@rossetimr.ru</p>

Раздел 2

Сведения о местоположении границ объекта

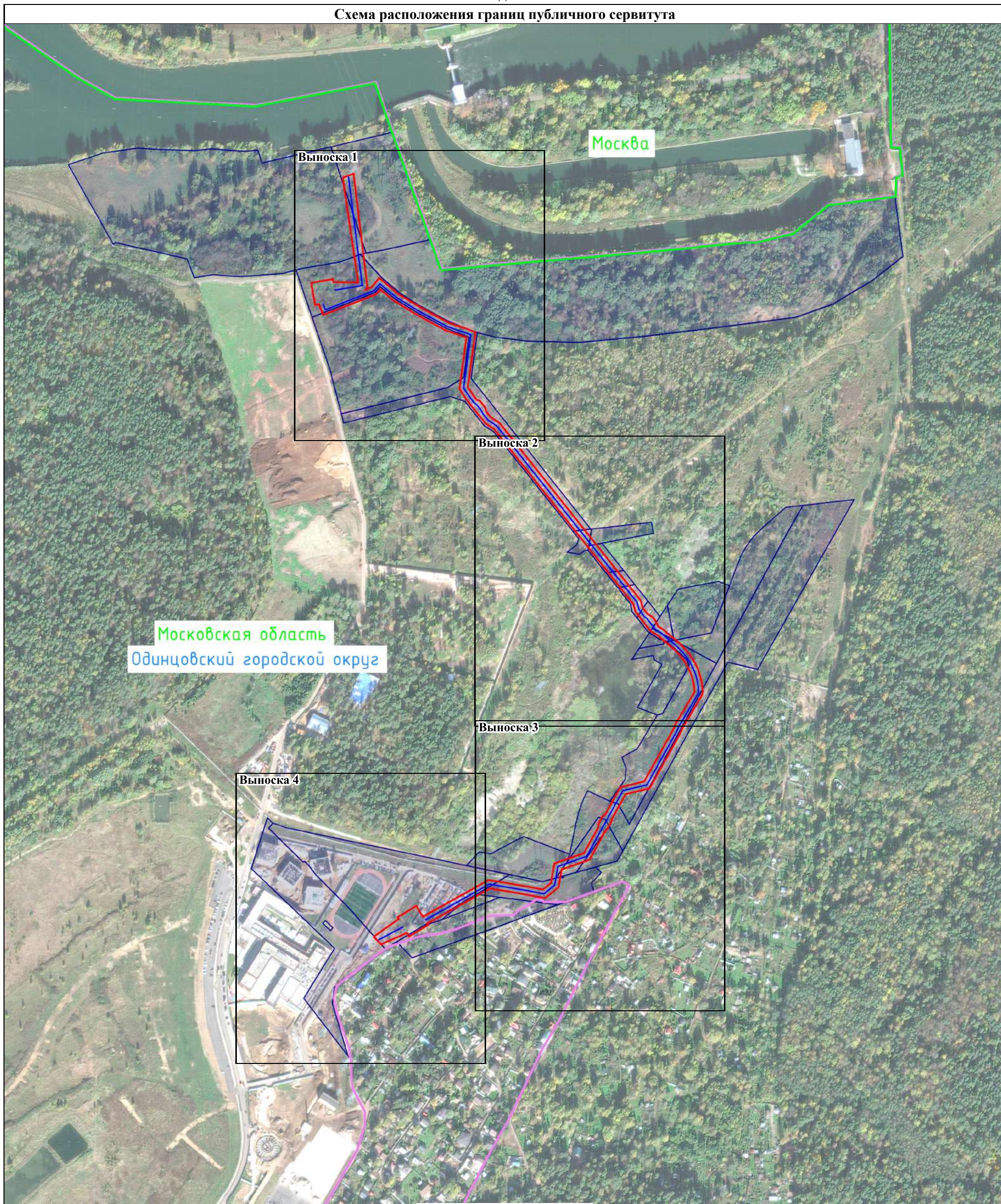
1. Система координат МСК-50, зона 2					
2. Сведения о характерных точках границ объекта					
Обозначение характерных точек границ	Координаты, м		Метод определения координат характерной точки	Средняя квадратическая погрешность положения характерной точки (Mt), м	Описание обозначения точки на местности (при наличии)
	X	Y			
1	2	3	4	5	6
1	470 563,47	2 176 983,92	Аналитический метод	0,10	—
2	470 569,91	2 177 001,23		0,10	
3	470 387,90	2 177 023,45		0,10	
4	470 384,77	2 177 021,14		0,10	
5	470 385,65	2 177 023,38		0,10	
6	470 388,27	2 177 030,07		0,10	
7	470 403,12	2 177 042,20		0,10	
8	470 377,39	2 177 073,09		0,10	
9	470 355,49	2 177 109,09		0,10	
10	470 331,13	2 177 154,14		0,10	
11	470 321,32	2 177 183,30		0,10	
12	470 316,69	2 177 194,95		0,10	
13	470 316,47	2 177 195,86		0,10	
14	470 228,87	2 177 183,80		0,10	
15	470 213,75	2 177 194,02		0,10	
16	470 208,45	2 177 198,27		0,10	
17	470 206,60	2 177 203,12		0,10	
18	470 195,55	2 177 211,99		0,10	
19	470 189,96	2 177 213,12		0,10	
20	470 180,72	2 177 220,55		0,10	
21	470 171,55	2 177 234,41		0,10	
22	469 887,97	2 177 459,90		0,10	
23	469 876,16	2 177 463,29		0,10	
24	469 866,46	2 177 470,68		0,10	
25	469 861,10	2 177 479,24		0,10	
26	469 856,44	2 177 482,80		0,10	
27	469 846,54	2 177 487,82		0,10	
28	469 841,91	2 177 495,15		0,10	
29	469 819,04	2 177 522,48		0,10	
30	469 815,86	2 177 525,45		0,10	
31	469 814,65	2 177 526,73		0,10	
32	469 808,19	2 177 532,83		0,10	
33	469 801,13	2 177 538,47		0,10	
34	469 793,65	2 177 543,48		0,10	
35	469 785,76	2 177 547,85		0,10	
36	469 777,50	2 177 551,57		0,10	
37	469 769,01	2 177 554,56		0,10	
38	469 760,23	2 177 556,86		0,10	
39	469 751,40	2 177 558,39		0,10	
40	469 741,68	2 177 559,25		0,10	
41	469 736,57	2 177 557,76		0,10	
42	469 711,45	2 177 543,26		0,10	
43	469 684,63	2 177 527,11		0,10	
44	469 676,03	2 177 523,52		0,10	
45	469 587,44	2 177 474,09		0,10	
46	469 586,13	2 177 468,70		0,10	
47	469 578,12	2 177 435,86		0,10	

Раздел 2

Сведения о местоположении границ объекта

1	2	3	4	5	6
48	469 539,21	2 177 414,38		0,10	
49	469 534,37	2 177 413,15		0,10	
50	469 523,09	2 177 406,92		0,10	
51	469 519,47	2 177 403,48		0,10	
52	469 473,56	2 177 378,14		0,10	
53	469 457,80	2 177 333,43		0,10	
54	469 429,49	2 177 328,62		0,10	
55	469 412,12	2 177 307,20		0,10	
56	469 418,45	2 177 273,32		0,10	
57	469 420,76	2 177 259,80		0,10	
58	469 423,05	2 177 246,28		0,10	
59	469 427,65	2 177 219,42		0,10	
60	469 371,17	2 177 118,53		0,10	
61	469 368,84	2 177 119,91		0,10	
62	469 350,96	2 177 089,83		0,10	
63	469 356,43	2 177 086,58		0,10	
64	469 339,30	2 177 047,59		0,10	
65	469 338,08	2 177 046,06		0,10	
66	469 337,64	2 177 045,79		0,10	
67	469 349,68	2 177 033,94		0,10	
68	469 351,12	2 177 034,82		0,10	
69	469 352,96	2 177 037,15		0,10	
70	469 378,83	2 177 073,25		0,10	
71	469 381,73	2 177 071,53		0,10	
72	469 399,62	2 177 101,62		0,10	
73	469 385,83	2 177 109,81		0,10	
74	469 384,15	2 177 111,49		0,10	
75	469 384,02	2 177 111,57	Аналитический метод	0,10	—
76	469 382,33	2 177 112,07		0,10	
77	469 441,12	2 177 217,07		0,10	
78	469 440,48	2 177 220,36		0,10	
79	469 435,67	2 177 248,43		0,10	
80	469 433,37	2 177 261,96		0,10	
81	469 431,05	2 177 275,57		0,10	
82	469 425,79	2 177 303,73		0,10	
83	469 436,40	2 177 316,81		0,10	
84	469 467,36	2 177 322,07		0,10	
85	469 484,02	2 177 369,29		0,10	
86	469 525,22	2 177 392,03		0,10	
87	469 530,58	2 177 392,32		0,10	
88	469 542,74	2 177 399,04		0,10	
89	469 545,84	2 177 403,42		0,10	
90	469 589,23	2 177 427,37		0,10	
91	469 598,55	2 177 465,63		0,10	
92	469 681,64	2 177 511,99		0,10	
93	469 690,43	2 177 515,67		0,10	
94	469 717,95	2 177 532,23		0,10	
95	469 741,31	2 177 545,72		0,10	
96	469 741,89	2 177 546,13		0,10	
97	469 748,38	2 177 545,65		0,10	
98	469 756,37	2 177 544,37		0,10	
99	469 764,18	2 177 542,43		0,10	
100	469 771,94	2 177 539,78		0,10	
101	469 779,31	2 177 536,53		0,10	
102	469 786,46	2 177 532,62		0,10	

Схема расположения границ публичного сервитута

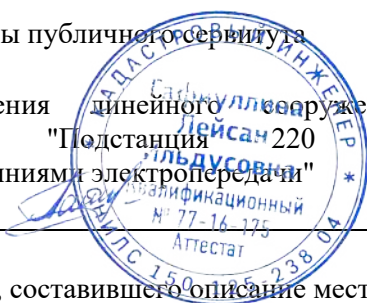


Масштаб 1:6 000

Условные обозначения:

- - Обозначение границы субъекта
- - Обозначение границы муниципального образования
- 50:11:0050609 - Обозначение границы и номера кадастрового квартала
- :50 - Обозначение границы и кадастрового номера земельного участка, в отношении которого испрашивается публичный сервитут
- - Обозначение проектной границы публичного сервитута
- - Обозначение местоположения линейного сооружения электросетевого комплекса "Подстанция "Красногорская» (ПС №830) с линиями электропередачи
- 1 - обозначение характерной точки проектной границы публичного сервитута

Подпись _____



Дата _____

1 июля 2024 г.

Место для оттиска печати (при наличии) лица, составившего описание местоположения границ объекта

Раздел 4

Схема расположения границ публичного сервитута

Выноска 1



Масштаб 1:1 500

Условные обозначения:

- - Обозначение границы субъекта
- 50:11:0050609 - Обозначение границы и номера кадастрового квартала
- - Обозначение проектной границы публичного сервитута
- - Обозначение местоположения линейного сооружения электросетевого комплекса Подстанция 220 кВ "Красногорская» (ПС №830) с линиями электропередачи
- - Обозначение границы муниципального образования
- :50 - Обозначение границы и кадастрового номера земельного участка, в отношении которого испрашивается публичный сервитут
- 1 • - обозначение характерной точки проектной границы публичного сервитута

Подпись _____

Дата _____

1 июля 2024 г.

Место для оттиска печати (при наличии) лица, составившего описание местоположения границ объекта

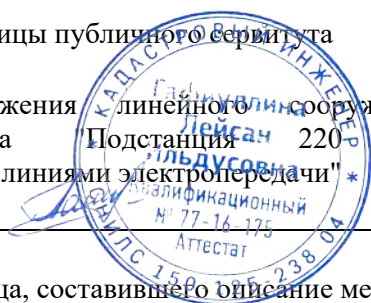


Схема расположения границ публичного сервитута

Выноска 2

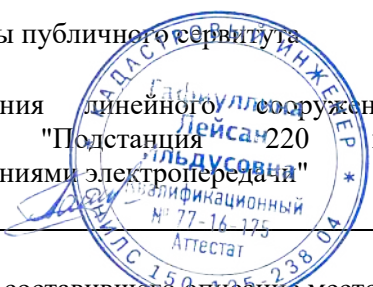


Масштаб 1:1 500

Условные обозначения:

- - Обозначение границы субъекта
- 50:11:0050609 - Обозначение границы и номера кадастрового квартала
- - Обозначение проектной границы публичного сервитута
- - Обозначение местоположения линейного сооружения электросетевого комплекса "Подстанция 220 "Красногорская» (ПС №830) с линиями электропередачи
- - Обозначение границы муниципального образования
- :50 - Обозначение границы и кадастрового номера земельного участка, в отношении которого испрашивается публичный сервитут
- 1 • - обозначение характерной точки проектной границы публичного сервитута

Подпись



Дата

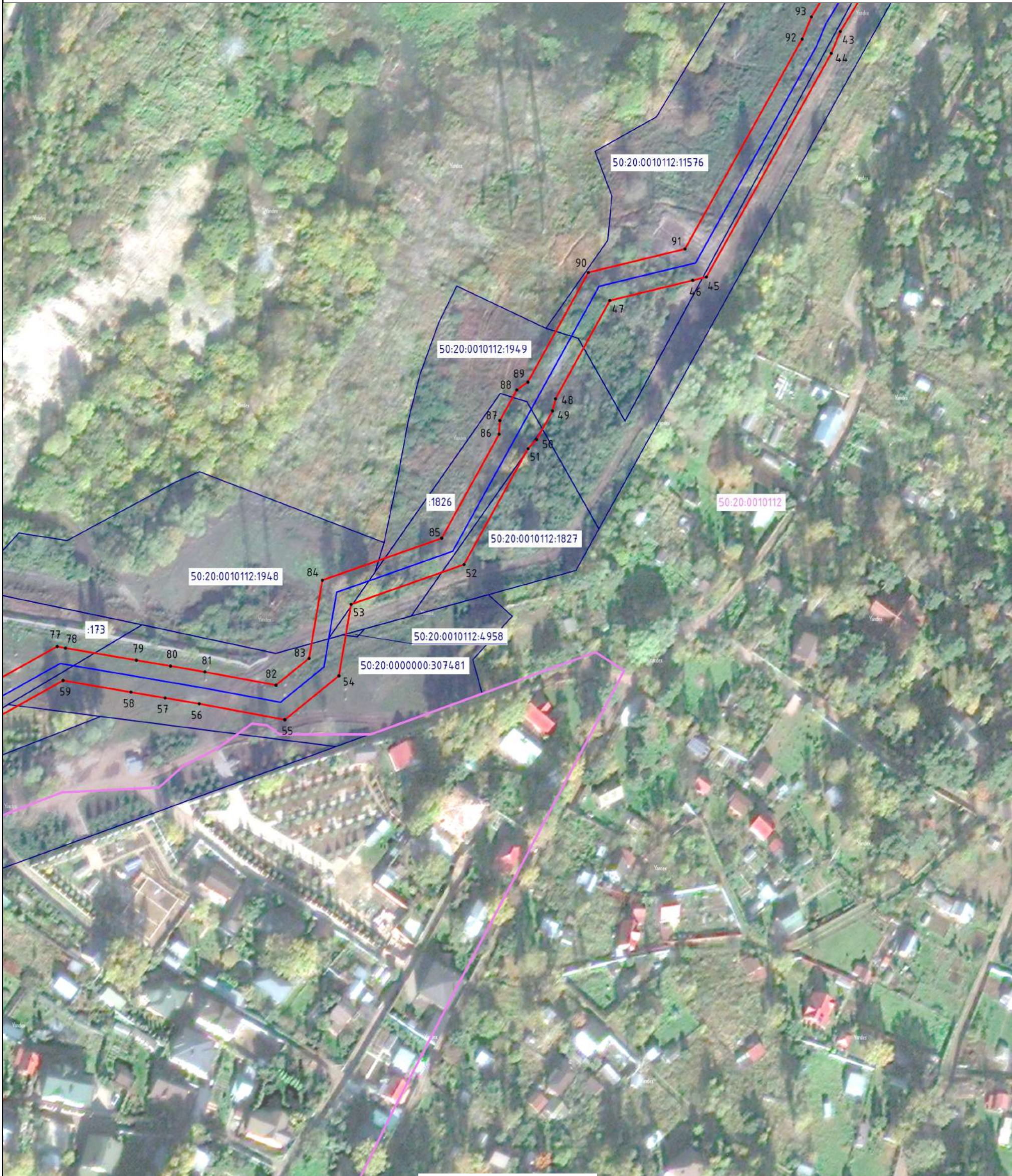
1 июля 2024 г.

Место для оттиска печати (при наличии) лица, составившего описание местоположения границ объекта

Раздел 4

Схема расположения границ публичного сервитута

Выноска 3

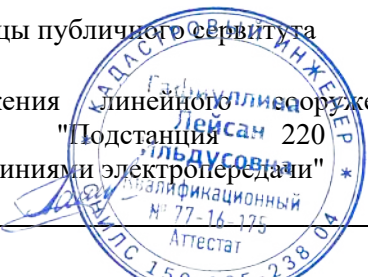


Масштаб 1:1 500

Условные обозначения:

- - Обозначение границы субъекта
- - Обозначение границы муниципального образования
- 50:11:0050609 - Обозначение границы и номера кадастрового квартала
- - Обозначение проектной границы публичного сервитута
- :50 - Обозначение границы и кадастрового номера земельного участка, в отношении которого испрашивается публичный сервитут
- - Обозначение местоположения линейного сооружения электросетевого комплекса "Подстанция 220 кВ "Красногорская» (ПС №830) с линиями электропередачи
- 1 - обозначение характерной точки проектной границы публичного сервитута

Подпись _____



Дата _____

1 июля 2024 г.

Место для оттиска печати (при наличии) лица, составившего описание местоположения границ объекта

Выноска 4

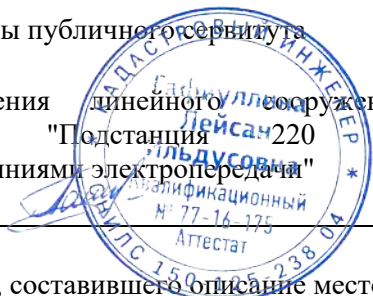


Масштаб 1:1 500

Условные обозначения:

- - Обозначение границы субъекта
- - Обозначение границы муниципального образования
- 50:11:0050609 - Обозначение границы и номера кадастрового квартала
- - Обозначение проектной границы публичного сервитута
- - Обозначение местоположения линейного сооружения электросетевого комплекса "Подстанция 220 "Красногорская" (ПС №830) с линиями электропередачи
- :50 - Обозначение границы и кадастрового номера земельного участка, в отношении которого испрашивается публичный сервитут
- 1 • - обозначение характерной точки проектной границы публичного сервитута

Подпись _____



Дата _____

1 июля 2024 г.

Место для оттиска печати (при наличии) лица, составившего описание местоположения границ объекта

ТЕКСТОВОЕ ОПИСАНИЕ**местоположения границ населенных пунктов, территориальных зон**

Прохождение границы		Описание прохождения границы
от точки	до точки	
1	2	3
1	1	-