

**ГРАФИЧЕСКОЕ ОПИСАНИЕ**  
**местоположения границ населенных пунктов, территориальных**  
**зон, особо охраняемых природных территорий, зон с особыми**  
**условиями использования территории**

*Публичный сервитут в отношении земель и земельных участков в целях реконструкции и эксплуатации объектов энергетики федерального значения «Реконструкция линий электропередачи 24Л в составе линейного сооружения электросетевой комплекс «Подстанция 220 кВ «Красногорская» (ПС №830) с линиями электропередачи» Кадастровый номер: 50:11:04:02970:001»*

(наименование объекта, местоположение границ которого описано (далее - объект)

**Раздел 1**

Сведения об объекте		
№ п/п	Характеристики объекта	Описание характеристик
1	2	3
1	Местоположение объекта	Московская область, Одинцовский г.о.
2	Площадь объекта ± величина погрешности определения площади (Р ± ΔР)	50 954 м <sup>2</sup> ± 79 м <sup>2</sup>
3	Иные характеристики объекта	<p>Вид объекта реестра границ: Зона с особыми условиями использования территории</p> <p>Вид объекта по документу: Публичный сервитут в отношении земель и земельных участков в целях реконструкции и эксплуатации объектов энергетики федерального значения «Реконструкция линий электропередачи 24Л в составе линейного сооружения электросетевой комплекс «Подстанция 220 кВ «Красногорская» (ПС №830) с линиями электропередачи» Кадастровый номер: 50:11:04:02970:001»</p> <p>Содержание ограничений использования объектов недвижимости в пределах зоны или территории: Публичный сервитут в отношении земель и земельных участков в целях реконструкции и эксплуатации объектов энергетики федерального значения «Реконструкция линий электропередачи 24Л в составе линейного сооружения электросетевой комплекс «Подстанция 220 кВ «Красногорская» (ПС №830) с линиями электропередачи» Кадастровый номер: 50:11:04:02970:001».</p> <p>Срок публичного сервитута: согласно п.4 ст.39.45 ЗК РФ составляет 18,4 месяцев. В соответствии с п.8 ст.39.43 ЗК РФ публичный сервитут считается установленным со дня внесения сведений о нем в Единый государственный реестр недвижимости.</p> <p>Обладатель публичного сервитута: Публичное акционерное общество «Россети Московский регион», ИНН 5036065113, ОГРН 1057746555811</p> <p>Почтовый адрес обладателя публичного сервитута: 115114, г. Москва, 2-й Павелецкий пр., д. 3, стр. 2</p> <p>Адрес электронной почты обладателя публичного сервитута: client@rossetimr.ru</p>

**Раздел 2**

**Сведения о местоположении границ объекта**

1. Система координат МСК-50, зона 2					
2. Сведения о характерных точках границ объекта					
Обозначение характерных точек границ	Координаты, м		Метод определения координат характерной точки	Средняя квадратическая погрешность положения характерной точки (Mt), м	Описание обозначения точки на местности (при наличии)
	X	Y			
1	2	3	4	5	6
ПС МО(1)					
1	470 677,49	2 176 803,47	Аналитический метод	0,10	—
2	470 675,43	2 176 842,63		0,10	
3	470 687,99	2 176 907,85		0,10	
4	470 588,60	2 176 945,46		0,10	
5	470 517,52	2 176 968,76		0,10	
6	470 554,33	2 176 955,20		0,10	
7	470 620,28	2 176 931,06		0,10	
8	470 585,31	2 176 836,85		0,10	
1	470 677,49	2 176 803,47		0,10	
ПС МО(2)					
9	470 690,49	2 176 920,80	Аналитический метод	0,10	—
10	470 712,35	2 177 034,26		0,10	
11	470 664,72	2 177 050,80		0,10	
12	470 642,56	2 176 991,08		0,10	
13	470 576,37	2 177 015,28		0,10	
14	470 318,13	2 177 110,43		0,10	
15	470 035,94	2 177 215,64		0,10	
16	469 917,52	2 177 258,73		0,10	
17	469 926,41	2 177 187,41		0,10	
18	470 013,82	2 177 155,59		0,10	
19	470 295,89	2 177 050,41		0,10	
20	470 358,80	2 177 027,24		0,10	
21	470 290,33	2 177 080,44		0,10	
22	470 016,47	2 177 180,67		0,10	
23	470 024,38	2 177 202,27		0,10	
24	470 301,60	2 177 100,80		0,10	
25	470 380,37	2 177 039,61		0,10	
26	470 389,90	2 177 042,10		0,10	
27	470 391,10	2 177 042,34		0,10	
28	470 392,32	2 177 042,42		0,10	
29	470 393,55	2 177 042,35		0,10	
30	470 394,76	2 177 042,13		0,10	
31	470 395,94	2 177 041,76		0,10	
32	470 397,05	2 177 041,24		0,10	
33	470 398,09	2 177 040,59		0,10	
34	470 399,04	2 177 039,81		0,10	
35	470 412,24	2 177 027,58		0,10	
36	470 413,25	2 177 026,49		0,10	
37	470 423,45	2 177 013,66		0,10	
38	470 424,67	2 177 012,87		0,10	
39	470 597,33	2 176 956,16	0,10		
9	470 690,49	2 176 920,80	0,10		
ПС МО(3)					
40	470 411,66	2 177 007,76	Аналитический метод	0,10	—
41	470 400,86	2 177 011,74		0,10	
42	470 402,17	2 177 019,32		0,10	

**Раздел 2**

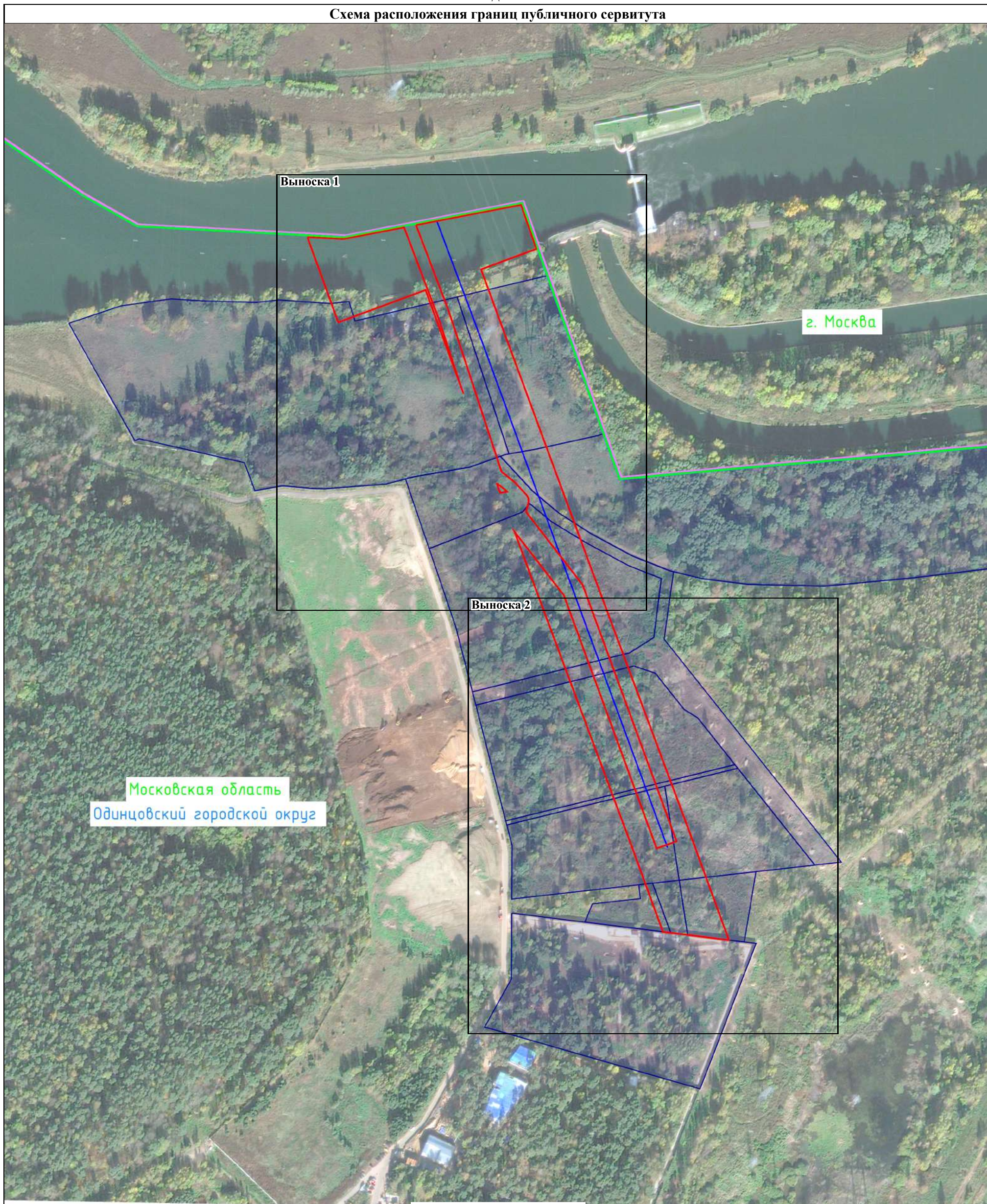
<b>Сведения о местоположении границ объекта</b>					
<b>1</b>	<b>2</b>	<b>3</b>	<b>4</b>	<b>5</b>	<b>6</b>
43	470 403,30	2 177 018,27	Аналитический метод	0,10	—
40	470 411,66	2 177 007,76		0,10	
<b>3. Сведения о характерных точках части (частей) границы объекта</b>					
<b>1</b>	<b>2</b>	<b>3</b>	<b>4</b>	<b>5</b>	<b>6</b>
—	—	—	—	—	—





Раздел 4

Схема расположения границ публичного сервитута



Московская область  
Одинцовский городской округ

Масштаб 1:4 000

Условные обозначения:

- Обозначение границы субъекта
- Обозначение границы муниципального образования
- Обозначение границы и номера кадастрового квартала
- Обозначение проектной границы публичного сервитута
- Обозначение проектного местоположения инженерного сооружения
- Обозначение границы и кадастрового номера земельного участка, в отношении которого испрашивается публичный сервитут
- Обозначение характерной точки проектной границы публичного сервитута

Подпись \_\_\_\_\_



Дата \_\_\_\_\_

18 сентября 2024 г.

Место для оттиска печати (при наличии) лица, составившего описание местоположения границ объекта



Раздел 4

Схема расположения границ публичного сервитута

Выноска 1



Масштаб 1:1 500

Условные обозначения:

- - Обозначение границы субъекта
- - Обозначение границы муниципального образования
- 50:11:0050609 - Обозначение границы и номера кадастрового квартала
- :50 - Обозначение границы и кадастрового номера земельного участка, в отношении которого испрашивается публичный сервитут
- - Обозначение проектной границы публичного сервитута
- - Обозначение проектного местоположения инженерного сооружения
- 1 - Обозначение характерной точки проектной границы публичного сервитута

Подпись



Дата

18 сентября 2024 г.

Место для оттиска печати (при наличии) лица, составившего описание местоположения границ объекта



Раздел 4

Схема расположения границ публичного сервитута

Выноска 2



Масштаб 1:1 500

Условные обозначения:

- - Обозначение границы субъекта
- - Обозначение границы муниципального образования
- 50:11:0050609 - Обозначение границы и номера кадастрового квартала
- :50 - Обозначение границы и кадастрового номера земельного участка, в отношении которого испрашивается публичный сервитут
- - Обозначение проектной границы публичного сервитута
- - Обозначение проектного местоположения инженерного сооружения
- 1 - Обозначение характерной точки проектной границы публичного сервитута



Подпись \_\_\_\_\_

Дата \_\_\_\_\_

18 сентября 2024 г.

Место для оттиска печати (при наличии) лица, составившего описание местоположения границ объекта



**ТЕКСТОВОЕ ОПИСАНИЕ**  
**местоположения границ населенных пунктов, территориальных зон**

Прохождение границы		Описание прохождения границы
от точки	до точки	
1	2	3
ПС МО(1)		
1	1	-
ПС МО(2)		
9	9	-
ПС МО(3)		
40	40	-