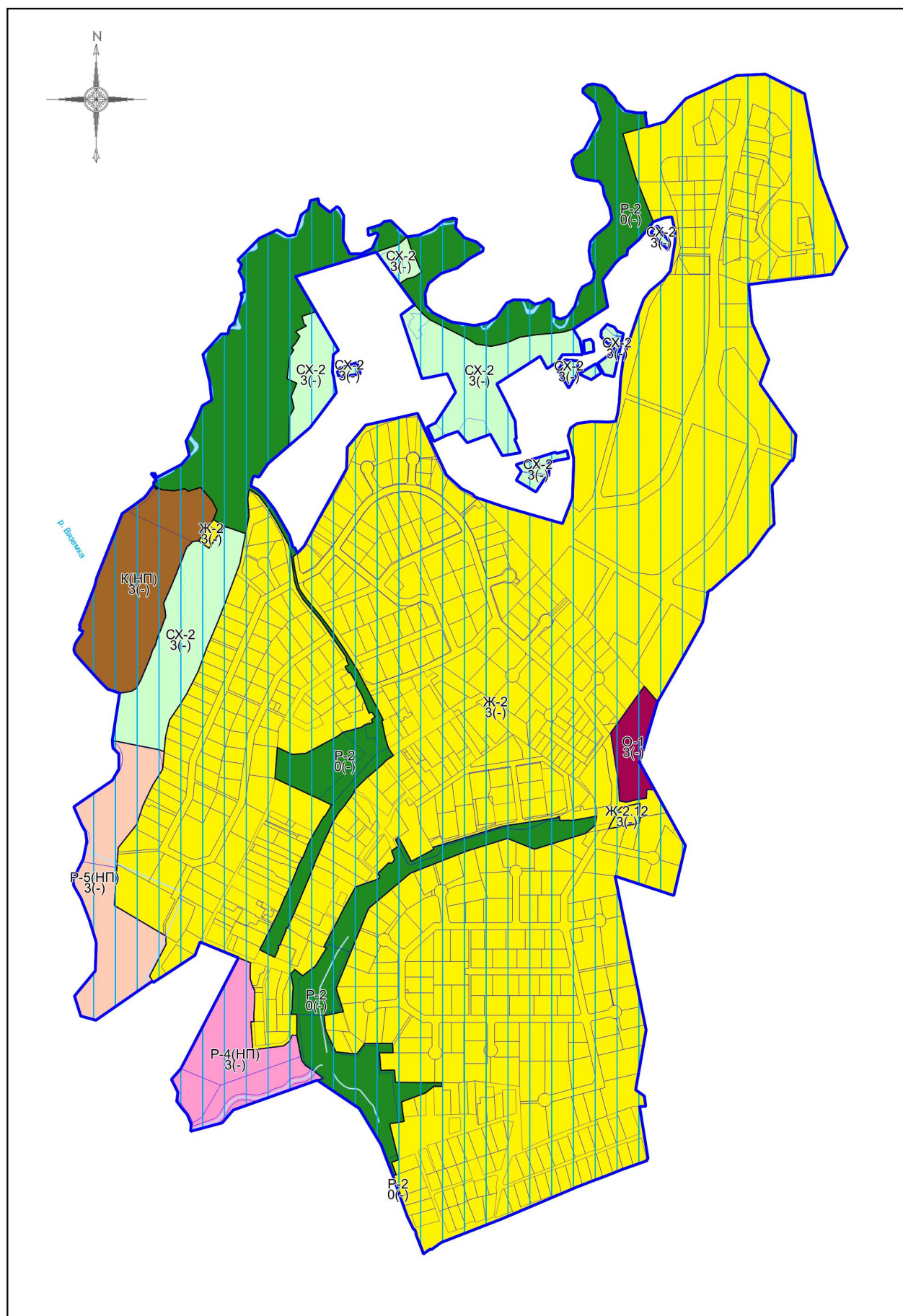


ВНЕСЕНИЕ ИЗМЕНЕНИЙ В ПРАВИЛА ЗЕМЛЕПОЛЬЗОВАНИЯ И ЗАСТРОЙКИ ТЕРРИТОРИИ (ЧАСТИ ТЕРРИТОРИИ) ОДИНЦОВСКОГО ГОРОДСКОГО ОКРУГА МОСКОВСКОЙ ОБЛАСТИ ПРИМЕНИТЕЛЬНО К НАСЕЛЕННОМУ ПУНКТУ ДЕРЕВНЯ ПАПУШЕВО

КАРТА ГРАДОСТРОИТЕЛЬНОГО ЗОНИРОВАНИЯ С УСТАНОВЛЕННЫМИ ТЕРРИТОРИЯМИ, В ГРАНИЦАХ КОТОРЫХ ПРЕДУСМАТРИВАЕТСЯ ОСУЩЕСТВЛЕНИЕ ДЕЯТЕЛЬНОСТИ ПО КОМПЛЕКСНОМУ РАЗВИТИЮ ТЕРРИТОРИИ



Условные обозначения:

Границы

- Населённого пункта
- Земельных участков (по данным ЕГРН)
- Территориальных зон

Территории

- Земли, покрытые поверхностными водами

Территориальные зоны

- Ж-2 - Зона застройки индивидуальными и блокированными жилыми домами
- Ж-2.12 - Зона застройки блокированными жилыми домами
- О-1 - Многофункциональная общественно-деловая зона
- К(НП) - Коммунальная зона (в границах населенного пункта)
- Р-2 - Природно-рекреационная зона
- Р-4(НП) - Зона объектов физической культуры и массового спорта (в границах населенного пункта)
- Р-5(НП) - Зона объектов отдыха и туризма (в границах населенного пункта)
- СХ-2 - Зона, предназначенная для ведения садоводства

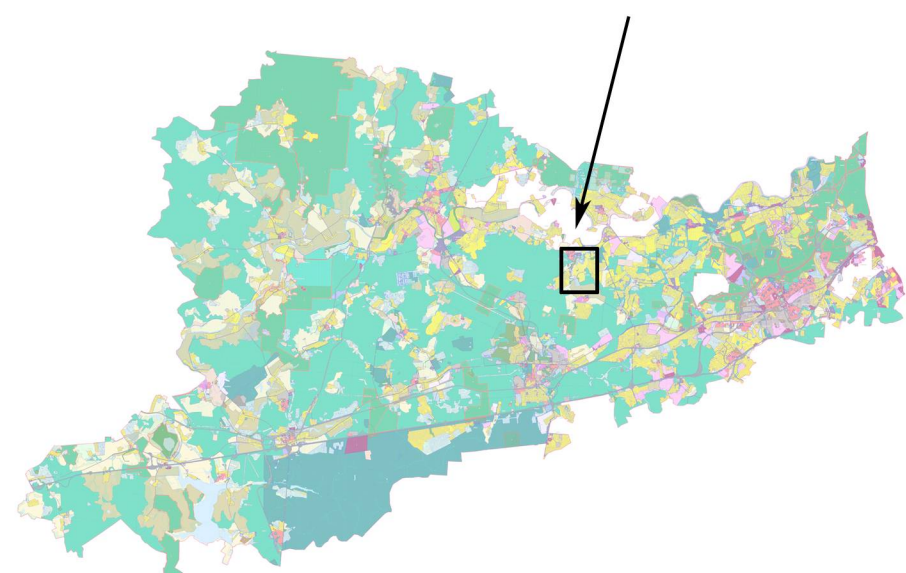
Территориальные зоны, границы которых пересекают границы поясов зон санитарной охраны источников водоснабжения в соответствии с Решением Исполнительных Комитетов Московского городского и областного советов народных депутатов от 17 апреля 1980 г. № 500-1143 об утверждении проекта установления красных линий границ зон санитарной охраны источников водоснабжения г. Москвы в границах ЛПЗП. Режимы и регламенты использования территорий зон санитарной охраны источников питьевого водоснабжения приведены в статье 4.2 настоящих Правил.

Подписи территориальных зон

- О-1 - Виды территориальных зон
- 3 - Предельное количество надземных этажей
- (-) - Предельная высотность (в метрах)

Примечание:

- Предельные параметры определяются в соответствии со статьей 11 настоящих Правил.
- Карта применяется одновременно с картой градостроительного зонирования с отображением границы населенного пункта, границ зон с особыми условиями использования территорий, границ территорий объектов культурного наследия и границ территорий исторических поселений.
- Карта применяется одновременно с картой градостроительного зонирования с установленными территориями, в границах которых предусматриваются требования к архитектурно-градостроительному облику объектов капитального строительства.
- Карта применяется одновременно с картой градостроительного зонирования с отображением зон санитарной охраны источников водоснабжения (карта ограниченного доступа).
- Градостроительный регламент территориальных зон должен применяться с учетом требований Решения Исполнительных Комитетов Московского городского и областного советов народных депутатов от 17 апреля 1980 г. № 500-1143 об утверждении проекта установления красных линий границ зон санитарной охраны источников водоснабжения г. Москвы в границах ЛПЗП. Градостроительные регламенты применяются в части, не противоречащей режимам, указанным в статье 4.2 настоящих Правил, и отображенным на карте градостроительного зонирования с отображением зон санитарной охраны источников водоснабжения (карта ограниченного доступа).
- Объекты транспортной инфраструктуры, территории, покрытые поверхностными водами (местоположение определяется по итогам проведенных инженерно-геодезических изысканий, а также по итогам проведенного обследования специализированной организацией, обладающей лицензией Росгидромета на осуществление деятельности в области гидрометеорологии и в смежных с ней областях, включающей определение гидрологических характеристик окружающей среды), границы населенных пунктов отображены в информационных целях.



Должность	ФИО	Подпись	Дата	Договор 15.07.2024 №145-2024			
Нач. отд. ПЗЗ ЦОГД	Д.М. Пападопулос			Московская область, Одинцовский городской округ, д. Папушево			
ГИП отд. ПЗЗ ЦОГД	Д.А. Косенко						
ГИП отд. ПЗЗ ЦОГД	А.В. Скларова						
ГИП отд. ПЗЗ ЦОГД	Е.С. Головенкова			Внесение изменений в Правила землепользования и застройки территории (части территории) Одинцовского городского округа Московской области применительно к населенному пункту деревня Папушево	Стадия	Лист	Листов
Вед. инж. отд. ПЗЗ ЦОГД	Г.Г. Юрин				ГД	1	4
Проверил	Д.М. Пападопулос			НИИПИ Градостроительства ГАУ МО «НИИПИ градостроительства»			

Масштаб 1:10000