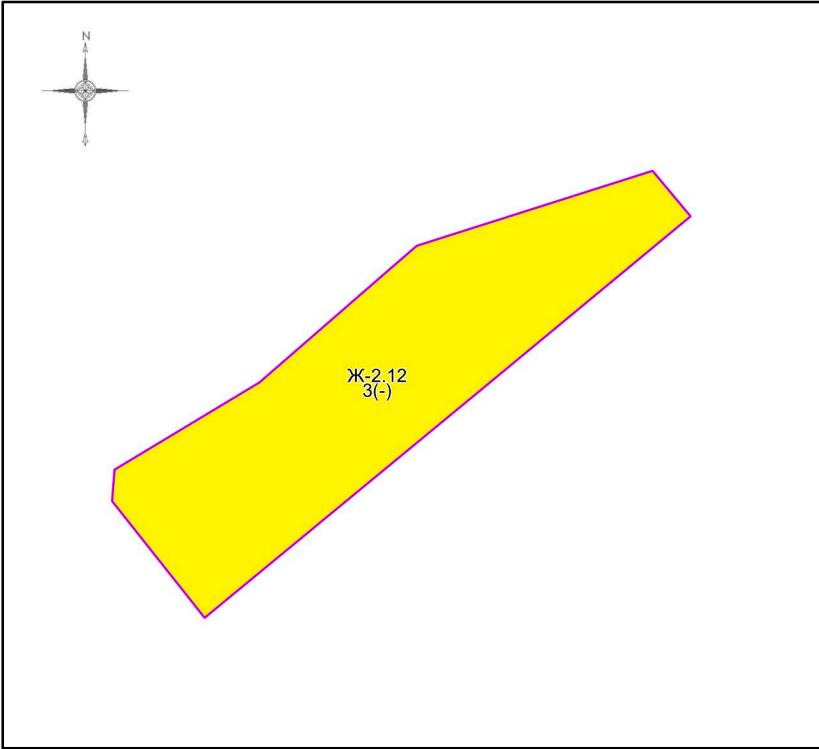


ВНЕСЕНИЕ ИЗМЕНЕНИЙ В ПРАВИЛА ЗЕМЛЕПОЛЬЗОВАНИЯ И ЗАСТРОЙКИ ТЕРРИТОРИИ (ЧАСТИ ТЕРРИТОРИИ) ОДИНЦОВСКОГО ГОРОДСКОГО ОКРУГА МОСКОВСКОЙ ОБЛАСТИ ПРИМЕНИТЕЛЬНО К ЗЕМЕЛЬНОМУ УЧАСТКУ С КАДАСТРОВЫМ НОМЕРОМ 50:20:0000000:314032

КАРТА ГРАДОСТРОИТЕЛЬНОГО ЗОНИРОВАНИЯ С УСТАНОВЛЕННЫМИ ТЕРРИТОРИЯМИ, В ГРАНИЦАХ КОТОРЫХ ПРЕДУСМАТРИВАЕТСЯ ОСУЩЕСТВЛЕНИЕ ДЕЯТЕЛЬНОСТИ ПО КОМПЛЕКСНОМУ РАЗВИТИЮ ТЕРРИТОРИИ

Условные обозначения:



Границы

- Разработки
- Населённых пунктов
- Земельных участков (по данным ЕГРН)
- Территориальных зон

Территориальные зоны

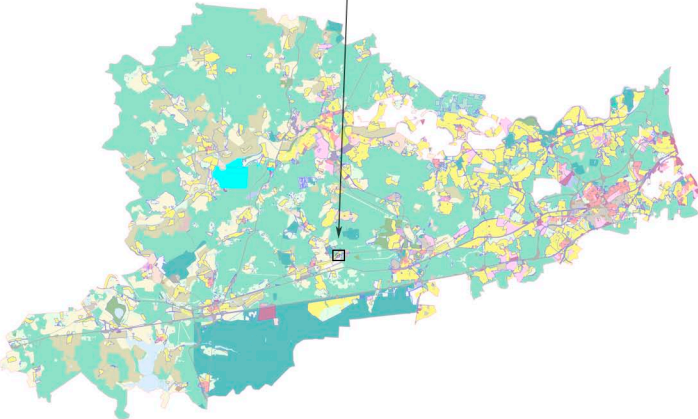
- Ж-2.12 - Зона застройки блокированными жилыми домами

Подписи территориальных зон

- Ж-2.12 - Виды территориальных зон
- 3 - Предельное количество надземных этажей
- (-) - Предельная высотность (в метрах)

Примечание:

- Предельные параметры определяются в соответствии со статьей 11 настоящих Правил. Предельная высота зданий, строений, сооружений (объектов капитального строительства) определяется в соответствии с частью 9.1 статьи 11 настоящих Правил.
- Карта применяется одновременно с картой градостроительного зонирования с отображением границ населенных пунктов, границ зон с особыми условиями использования территорий, границ территорий объектов культурного наследия и границ территорий исторических поселений.
- Карта применяется одновременно с картой градостроительного зонирования с установленными территориями, в границах которых предусматриваются требования к архитектурно-градостроительному облику объектов капитального строительства.



Должность	ФИО	Подпись	Дата	Договор от 19.05.2025 № 282-2025			
Зам. нач. отд. №1 МГП	Д.М. Пападопулос			Московская область, Одинцовский городской округ			
ГИП отд. № 1 МГП	Д.А. Косенко						
ГИП отд. № 1 МГП	А.В. Склярова						
Вед. инж. отд. № 3 МГП	Г.Г. Юрин						
				Внесение изменений в Правила землепользования и застройки территории (части территории) Одинцовского городского округа Московской области применительно к земельному участку с кадастровым номером 50:20:0000000:314032	Стадия	Лист	Листов
					ГД	1	3
					НИИПИ		
					Градостроительства		
Проверил	Д.М. Пападопулос			Карта градостроительного зонирования с установленными территориями, в границах которых предусматривается осуществление деятельности по комплексному развитию территории Масштаб 1:10000 (Разработано в М 1:10000, выведено на печать в М 1:1000)	ГАУ МО «НИИПИ градостроительства»		