

Утверждена *Летановскими*  
 Администрацией *Одинцовского городского округа*  
*Московской области*  
 от *28.12.2024* № *10480*

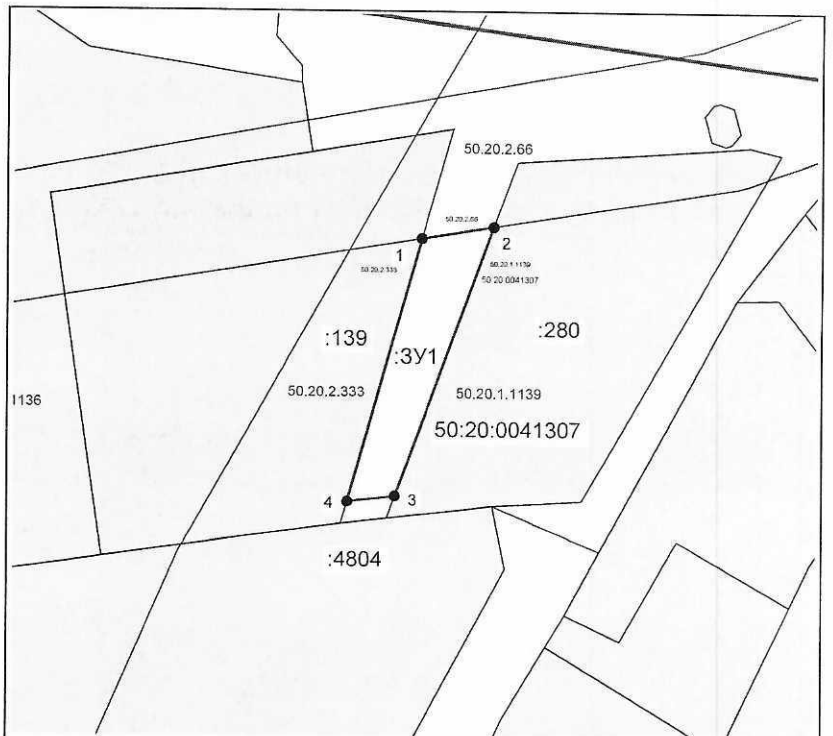


**Схема расположения гаражей, являющихся некапитальными сооружениями, стоянок технических или других средств передвижения инвалидов вблизи их места жительства**

1. Московская область
2. Одинцовский городской округ, р.п. Большие Вяземы, пр-д Производственный
3. Площадь земельного участка -1140 кв.м.
4. Земли населенных пунктов
5. Размещение гаражей для собственных нужд
6. Обеспечение доступа: земли общего пользования

**Каталог координат МСК-50**

Имя точки	X, м	Y, м
:ЗУ1 (площадь 1140 кв.м.)		
1	455 121,55	2 156 951,36
2	455 124,74	2 156 970,90
3	455 050,46	2 156 944,20
4	455 048,87	2 156 931,18
1	455 121,55	2 156 951,36



Масштаб 1:2 000

Описание границ смежных землепользователей:

- от т.1 до т.2, от т.3 до т.4-земли неразграниченной собственности;
- от т.2 до т.3-50:20:0041307:280;
- от т.4 до т.1-50:20:0041307:139.

Экспликация земель	
кадастровый номер	площадь, кв.м.
	1140 кв.м.
-земли неразграниченной собственности (:ЗУ1)	

**Условные обозначения:**

- вновь образованная часть границы, сведения о которой достаточны для определения ее местоположения
- граница кадастрового квартала
- границы земельных участков, установленные в соответствии с федеральным законодательством и включенные в ГКН
- надпись номера кадастрового квартала
- надпись кадастрового номера земельного участка
- надпись кадастрового номера образованного земельного участка
- зоны с особыми условиями использования территории
- номер зоны с особыми условиями использования территории