



**АДМИНИСТРАЦИЯ  
ОДИНЦОВСКОГО ГОРОДСКОГО ОКРУГА  
МОСКОВСКОЙ ОБЛАСТИ**

**ПОСТАНОВЛЕНИЕ  
от 17.02.2025 № 829**

об установлении публичного сервитута в порядке главы V.7. Земельного кодекса Российской Федерации по адресу (местоположение): 143180, Московская область, Одинцовский городской округ, г. Звенигород в пользу Акционерного общества «Мособлгаз» в целях размещения линейного объекта

В соответствии с Земельным кодексом Российской Федерации, Федеральным законом от 06.10.2003 № 131-ФЗ «Об общих принципах организации местного самоуправления в Российской Федерации», Законом Московской области № 23/96-ОЗ «О регулировании земельных отношений в Московской области», руководствуясь Уставом Одинцовского городского округа Московской области, учитывая ходатайство Акционерного общества «Мособлгаз» (ИНН: 5032292612, ОГРН: 1175024034734, адрес юридического лица: 143082, Московская область, г. Одинцово, д. Раздоры, км 1-й (Рублево-Успенское шоссе тер.), д. 1, корп/этаж Б/9, кабинет 901) от 22.01.2025 № Р001-8312869498-93300688,

**ПОСТАНОВЛЯЮ:**

1. Установить публичный сервитут на срок 120 месяцев в отношении земель, государственная собственность на которые не разграничена и земельных участков, согласно приложению № 1 к настоящему Постановлению, в пользу Акционерного общества «Мособлгаз», в целях размещения линейного объекта (Газопровод высокого давления  $P \leq 0,6$  МПа по адресу: Московская область, г. Звенигород, ул. Фрунзе, до границ уч. дом 25), в границах в соответствии с приложением № 2 к настоящему Постановлению.

Срок, в течение которого использование частей земель кадастровых кварталов 50:49:0010104, 50:49:0020201, государственная собственность на которые не разграничена, и земельных участков, указанных в абзаце 1 пункта 1 настоящего Постановления и (или)

расположенных на них объектов недвижимого имущества в соответствии с разрешенным использованием будет невозможно или существенно затруднено (при возникновении таких обстоятельств) в связи с осуществлением сервитута: 3 месяца для строительства.

Решение об установлении публичного сервитута принимается в соответствии с договором о подключении (технологическом присоединении) газоиспользующего оборудования и объектов капитального строительства к сети газораспределения от 30.01.2024 № 03/5541-K2375-23.

Порядок установления зон с особыми условиями использования территорий и содержание ограничений прав на земельные участки в границах таких зон, в целях размещения газораспределительных сетей определен Постановлением Правительства Российской Федерации от 20.11.2000 № 878 «Об утверждении Правил охраны газораспределительных сетей».

Плата за публичный сервитут в отношении части земель кадастровых 50:49:0010104, 50:49:0020201, государственная собственность на которые не разграничена, устанавливается в размере 0,01 процента среднего уровня кадастровой стоимости земельных участков по Одинцовскому городскому округу Московской области, в соответствии с распоряжением Министерства имущественных отношений Московской области от 28.11.2022 № 15ВР-2453, пропорционально площади земель в установленных границах публичного сервитута, за каждый год использования этих земель. Размер платы за публичный сервитут на земли составляет: 561 (пятьсот шестьдесят один) рубль 57 копеек за весь срок действия сервитута, НДС не облагается. Плата за публичный сервитут на земли вносится в виде единовременного платежа - не позднее 30 дней с момента издания настоящего Постановления, путем перечисления денежных средств по следующим реквизитам: УФК по Московской области (КУМИ Администрации Одинцовского городского округа, л/с 04483J94880) ИНН 5032000299, КПП 503201001, ГУ Банка России по ЦФО//УФК по Московской области, г. Москва, БИК 004525987, единый казначейский счет 40102810845370000004, казначейский (расчетный) счет 03100643000000014800, ОКТМО 46755000 КБК 080 1 11 05312 04 0000 120.

Акционерное общество «Мособлгаз» обязано: привести части земель, государственная собственность на которые не разграничена, и земельных участков, указанных в абзаце 1 пункта 1 настоящего Постановления в состояние, пригодное для использования в соответствии с видом разрешенного использования, в срок не позднее чем 3 месяца после завершения деятельности, для осуществления которой установлен публичный сервитут; направить в Администрацию Одинцовского городского округа Московской области подготовленные в соответствии с приложением к настоящему Постановлению сведения о границах публичного сервитута в электронном виде в течение 3 рабочих дней с момента принятия настоящего Постановления.

2. Администрации в течение 5 рабочих дней направить копию настоящего Постановления в Управление Федеральной службы государственной регистрации, кадастра и картографии по Московской области для внесения сведений об установлении публичного сервитута в отношении земельных участков, указанных в пункте 1 настоящего Постановления, в Единый государственный реестр недвижимости.

3. Администрации в течение 5 рабочих дней разместить настоящее Постановление на официальном информационном сайте администрации - <http://www.odin.ru> в информационно-телекоммуникационной сети «Интернет».

4. Комитету по управлению муниципальным имуществом Администрации Одинцовского городского округа Московской области в течение 5 рабочих дней направить владельцу публичного сервитута копию настоящего Постановления, сведения о лицах,

являющихся правообладателями земельных участков, сведения о лицах, подавших заявления об учете их прав (обременений прав) на земельные участки, способах связи с ними, копии документов, подтверждающих права указанных лиц на земельные участки.

5. Контроль за выполнением настоящего Постановления возложить на заместителя Главы Одинцовского городского округа – начальника Управления правового обеспечения Администрации Одинцовского городского округа Тесля А.А.

Глава Одинцовского  
городского округа



А.Р. Иванов

**Приложение № 1  
к Постановлению  
от 17.02.2025 № 829**

<b>№</b>	<b>Кадастровый номер земельного участка</b>	<b>Адрес / описание местоположения</b>
<b>1</b>	<b>2</b>	<b>3</b>
1	50:49:0010104:635	Московская область, г. Звенигород, ул. Фрунзе, владение 25
2	50:49:0010104:636	Московская область, г. Звенигород, ул. Фрунзе, владение 25

## ОПИСАНИЕ ГРАНИЦ ПУБЛИЧНОГО СЕРВИТУТА

Публичный сервитут в целях строительства, реконструкции, эксплуатации линейных объектов системы газоснабжения-"Газопровод высокого давления  $P \leq 0,6$  МПа по адресу: Московская область, г. Звенигород, ул. Фрунзе, до границ уч. дом 25"

(наименование объекта, местоположение границ которого описано (далее - объект)

### Раздел 1

#### Сведения об объекте

№ п/п	Характеристики объекта	Описание характеристик
1	2	3
1	Местоположение объекта	143180, Московская область, Одинцовский городской округ, Звенигород город.
2	Площадь объекта $\pm$ величина погрешности определения площади ( $P \pm \Delta P$ )	287 $\pm$ 6
3	Иные характеристики объекта	<p>Вид объекта реестра границ: Граница публичного сервитута Кадастровый номер квартала: 50:49:0010104, 50:49:0020201 Вид или наименование публичного сервитута по документу: Публичный сервитут в целях строительства, реконструкции, эксплуатации линейных объектов системы газоснабжения-"Газопровод высокого давления <math>P \leq 0,6</math> МПа по адресу: Московская область, г. Звенигород, ул. Фрунзе, до границ уч. дом 25"</p> <p>Цель установления публичного сервитута: Размещение объектов электросетевого хозяйства, тепловых сетей, водопроводных сетей, сетей водоотведения, линий и сооружений связи, линейных объектов системы газоснабжения, нефтепроводов и нефтепродуктопроводов, их неотъемлемых технологических частей, если указанные объекты являются объектами федерального, регионального или местного значения, либо необходимы для организации электро-, газо-, тепло-, водоснабжения населения и водоотведения, подключения (технологического присоединения) к сетям инженерно-технического обеспечения, либо переносятся в связи с изъятием земельных участков, на которых они ранее располагались, для государственных или муниципальных нужд (далее также - инженерные сооружения)</p> <p>Срок публичного сервитута: продолжительность: 120 месяцев Обладатель публичного сервитута: Юридическое лицо, зарегистрированное в Российской Федерации АКЦИОНЕРНОЕ ОБЩЕСТВО "МОСОБЛГАЗ" (ИНН: 5032292612, ОГРН: 1175024034734, адрес эл. почты: info@mosoblgaz.ru, почтовый адрес: 143082, Московская область, город Одинцово, деревня Раздоры, км 1-Й (Рублево-Успенское Шоссе Тер.), д. 1 корп/этаж б/9, кабинет 901 ). Публичный сервитут на срок 120 месяцев в пользу АО «Мособлгаз» (ИНН 5032292612, ОГРН 1175024034734), в целях строительства, реконструкции, эксплуатации линейных объектов системы газоснабжения-"Газопровод высокого давления <math>P \leq 0,6</math> МПа по адресу: Московская область, г. Звенигород, ул. Фрунзе, до границ уч. дом 25". Обладатель публичного сервитута АО "Мособлгаз" (ИНН 5032292612, ОГРН 1175024034734). Юридический адрес: 1143082, Московская область, город Одинцово, деревня Раздоры, км 1-Й (Рублево-Успенское Шоссе Тер.), д. 1 корп/этаж б/9, кабинет 901 электронная почта: info@mosoblgaz.ru.</p>

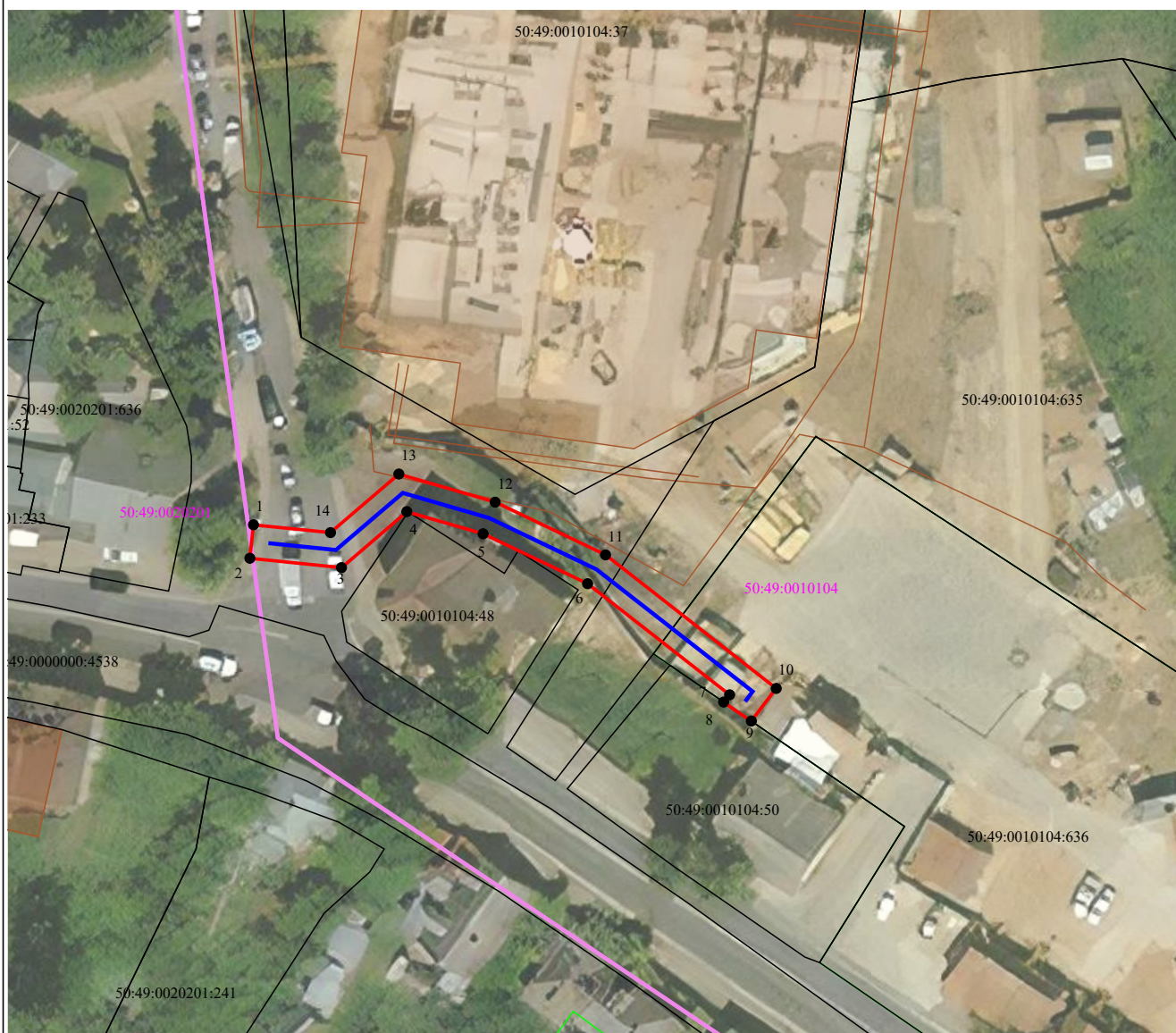
**Раздел 2**

**Сведения о местоположении границ объекта**

<b>1. Система координат</b> МСК-50, зона 2					
<b>2. Сведения о характерных точках границ объекта</b>					
Обозначение характерных точек границ	Координаты, м		Метод определения координат характерной точки	Средняя квадратическая погрешность положения характерной точки (Mt), м	Описание обозначения точки на местности (при наличии)
	X	Y			
1	2	3	4	5	6
1	467 039,46	2 147 358,74	Аналитический метод	0,10	—
2	467 035,49	2 147 358,31		0,10	
3	467 034,38	2 147 369,16		0,10	
4	467 041,03	2 147 376,90		0,10	
5	467 038,40	2 147 385,93		0,10	
6	467 032,47	2 147 398,30		0,10	
7	467 019,28	2 147 415,12		0,10	
8	467 018,43	2 147 414,41		0,10	
9	467 016,17	2 147 417,69		0,10	
10	467 020,04	2 147 420,64		0,10	
11	467 035,89	2 147 400,43		0,10	
12	467 042,15	2 147 387,36		0,10	
13	467 045,49	2 147 375,95		0,10	
14	467 038,53	2 147 367,86		0,10	
1	467 039,46	2 147 358,74		0,10	
<b>3. Сведения о характерных точках части (частей) границы объекта</b>					
1	2	3	4	5	6
—	—	—	—	—	—







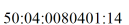


**Раздел 4**  
**Схема границ публичного сервитута**



**Масштаб 1:800**

**Используемые условные знаки и обозначения:**

-  - Существующая часть границы, имеющиеся в ЕГРН сведения о которой достаточны для определения ее местоположения
-  - Проектные границы публичного сервитута
-  - характерные точки границ публичного сервитута
-  - Граница кадастрового квартала
-  50:16:0103006 - Обозначение кадастрового квартала
-  - Проектное местоположение инженерного сооружения
-  50:04:0080401:14 - Кадастровый номер земельного участка

Подпись \_\_\_\_\_

Дата \_\_\_\_\_

28

октября

20 24г.

Место для оттиска печати (при наличии) лица, составившего описание местоположения границ объекта

