



**АДМИНИСТРАЦИЯ
ОДИНЦОВСКОГО ГОРОДСКОГО ОКРУГА
МОСКОВСКОЙ ОБЛАСТИ**

**ПОСТАНОВЛЕНИЕ
от 29.12.2025 № 8552**

об установлении публичного сервитута в порядке главы V.7. Земельного кодекса Российской Федерации по адресу (местоположение): Московская область, Одинцовский городской округ, д. Солослово в пользу Акционерного общества «Мособлгаз» в целях размещения существующего объекта системы газоснабжения и его неотъемлемых технологических частей

В соответствии с Земельным кодексом Российской Федерации, Федеральным законом от 20.03.2025 № 33-ФЗ «Об общих принципах организации местного самоуправления в единой системе публичной власти», Законом Московской области № 23/96-ОЗ «О регулировании земельных отношений в Московской области», руководствуясь Уставом Одинцовского городского округа Московской области, учитывая ходатайство Акционерного общества «Мособлгаз» (ИНН: 5032292612, ОГРН: 1175024034734, адрес юридического лица: 143082, Московская область, г. Одинцово, д. Раздоры, км 1-й (Рублево-Успенское шоссе тер.), д. 1, к. Б, кабинет 901) от 28.11.2025 № Р001-0048198848-105200955,

ПОСТАНОВЛЯЮ:

1. Установить публичный сервитут на срок 588 месяцев в отношении земель, государственная собственность на которые не разграничена и земельных участков, согласно приложению № 1 к настоящему Постановлению, в пользу Акционерного общества «Мособлгаз», в целях размещения существующего объекта системы газоснабжения и его неотъемлемых технологических частей - распределительный газопровод низкого давления с кадастровым номером 50:20:0040632:132, принадлежащего Акционерному обществу «Мособлгаз» на праве собственности, о чем в Едином государственном реестре недвижимости

03.11.2020 сделана запись регистрации № 50:20:0040632:132-50/215/2020-3, в целях его беспрепятственной эксплуатации, капитального и текущего ремонта, в границах в соответствии с приложением № 2 к настоящему Постановлению.

Срок, в течение которого использование частей земель кадастровых кварталов 50:20:0040633, 50:20:0040632, 50:20:0040648, 50:20:0040636, государственная собственность на которые не разграничена, и земельных участков, указанных в абзаце 1 пункта 1 настоящего Постановления, и (или) расположенных на них объектов недвижимого имущества в соответствии с разрешенным использованием будет невозможно или существенно затруднено (при возникновении таких обстоятельств) в связи с осуществлением деятельности, для обеспечения которой устанавливается публичный сервитут: определяется планами капитального и (или) текущего ремонта, утверждаемыми Акционерным обществом «Мособлгаз» ежегодно в соответствии со Стандартом организации СТО МОГ 9.4-003-2018 «Сети газораспределения и газопотребления. Общие требования к эксплуатации сетей газораспределения и газопотребления», утвержденным приказом Акционерного общества «Мособлгаз» от 27.09.2018 № 511, разработанным согласно Федеральному закону от 21.07.1997 № 116-ФЗ «О промышленной безопасности опасных производственных объектов», а также Техническому регламенту «О безопасности сетей газораспределения и газопотребления», утвержденному Постановлением Правительства Российской Федерации от 29.10.2010 № 870, но не более 3 месяцев в отношении земельных участков, предназначенных для жилищного строительства (в том числе индивидуального жилищного строительства), ведения личного подсобного хозяйства, садоводства, огородничества, или 1 года в отношении иных земельных участков.

Порядок установления зон с особыми условиями использования территорий и содержание ограничений прав на земельные участки в границах таких зон, в целях размещения газораспределительных сетей определен Постановлением Правительства Российской Федерации от 20.11.2000 № 878 «Об утверждении Правил охраны газораспределительных сетей».

Акционерное общество «Мособлгаз» обязано: привести части земель кадастровых кварталов 50:20:0040633, 50:20:0040632, 50:20:0040648, 50:20:0040636, государственная собственность на которые не разграничена, и земельных участков, указанных в абзаце 1 пункта 1 настоящего Постановления в состояние, пригодное для использования в соответствии с видом разрешенного использования, в срок не позднее чем 3 месяца после завершения деятельности, для осуществления которой установлен публичный сервитут; направить в Администрацию Одинцовского городского округа Московской области подготовленные в соответствии с приложением к настоящему Постановлению сведения о границах публичного сервитута в электронном виде в течении 3 рабочих дней с момента принятия настоящего Постановления.

2. Администрации в течение 5 рабочих дней направить копию настоящего Постановления в Управление Федеральной службы государственной регистрации, кадастра и картографии по Московской области для внесения сведений об установлении публичного сервитута в отношении земельных участков, указанных в пункте 1 настоящего Постановления, в Единый государственный реестр недвижимости.

3. Администрации в течение 5 рабочих дней разместить настоящее Постановление на официальном информационном сайте администрации - <http://www.odin.ru> в информационно-телекоммуникационной сети «Интернет».

4. Комитету по управлению муниципальным имуществом Администрации Одинцовского городского округа Московской области в течение 5 рабочих дней направить обладателю публичного сервитута копию настоящего Постановления, сведения о лицах, являющихся правообладателями земельных участков, сведения о лицах, подавших заявления об учете их прав (обременений прав) на земельные участки, способах связи с ними, копии документов, подтверждающих права указанных лиц на земельные участки.

5. Контроль за выполнением настоящего Постановления возложить на заместителя Главы Одинцовского городского округа - начальника Управления правового обеспечения Администрации Одинцовского городского округа Московской области Тесля А.А.

Глава Одинцовского
городского округа



А.Р. Иванов

**Приложение № 1
к Постановлению
от 29.12.2025 № 8552**

№	Кадастровый номер земельного участка	Адрес / описание местоположения
1	2	3
1	50:20:0040636:655	местоположение установлено относительно ориентира, расположенного в границах участка. Почтовый адрес ориентира: обл. Московская, р-н Одинцовский, в районе д. Солослово, с/т «Горки-2», третья очередь
2	50:20:0040633:82	местоположение установлено относительно ориентира, расположенного в границах участка. Почтовый адрес ориентира: Российская Федерация, Московская область, г.о. Одинцовский, тер. СНТ Буран, з/у 1
3	50:20:0040633:71	обл. Московская, р-н Одинцовский, с/о Назарьевский, уч. 116, в районе дер. Солослово СНТ «Буран»
4	50:20:0040632:94	обл. Московская, р-н Одинцовский, с/о Назарьевский, сдт Буран, уч. 76
5	50:20:0040632:127	Российская Федерация, Московская область, г.о. Одинцовский, тер. СНТ Буран, з/у 1Д
6	50:20:0000000:305842	Московская область, р-н Одинцовский, Звенигородское лесничество, Пионерское участковое лесничество, квартал 14, часть выдела 7
7	50:20:0000000:305848	Московская область, Одинцовский городской округ, Звенигородское лесничество, Пионерское участковое лесничество, квартал 13, часть выдела 9
8	50:20:0040632:109	Российская Федерация, Московская область, г.о. Одинцовский, тер. СНТ Буран, з/у 24
9	50:20:0040633:59	Российская Федерация, Московская область, г.о. Одинцовский, тер. СНТ Буран, з/у 129
10	50:20:0040632:59	Российская Федерация, Московская область, г.о. Одинцовский, тер. СНТ Буран, з/у 44
11	50:20:0040633:66	Российская Федерация, Московская область, г.о. Одинцовский, тер. СНТ Буран, з/у 122
12	50:20:0040632:95	Московская область, Одинцовский район, д. Солослово, с/т «Буран», уч. № 77
13	50:20:0040633:65	Российская Федерация, Московская область, г.о. Одинцовский, тер. СНТ Буран, з/у 123
14	50:20:0040632:72	Российская Федерация, Московская область, г.о. Одинцовский, тер. СНТ Буран, з/у 56

№	Кадастровый номер земельного участка	Адрес / описание местоположения
1	2	3
15	50:20:0000000:307410	Московская область, р-н Одинцовский, тер СНТ Буран, Российская Федерация, Одинцовский муниципальный район, сельское поселение Назарьевское
16	50:20:0000000:305846	Московская область, Одинцовский городской округ, Звенигородское лесничество, Пионерское участковое лесничество, квартал 13, часть выдела 9
17	50:20:0000000:305854	Московская область, р-н Одинцовский, Звенигородское лесничество, Пионерское участковое лесничество, квартал 14, часть выдела 7
18	50:20:0000000:305853	Московская область, р-н Одинцовский, Звенигородское лесничество, Пионерское участковое лесничество, квартал 14, часть выдела 7
19	50:20:0000000:305847	Московская область, Одинцовский городской округ, Звенигородское лесничество, Пионерское участковое лесничество, квартал 13, часть выдела 9
20	50:20:0040648:3234	Московская область, Одинцовский городской округ, Звенигородское лесничество, Пионерское участковое лесничество, квартал 13, часть выдела 9
21	50:20:0040648:3237	Московская область, Одинцовский городской округ, Звенигородское лесничество, Пионерское участковое лесничество, квартал 13 часть выдела 9 квартал 14 часть выдела 6
22	50:20:0040648:3239	Московская область, р-н Одинцовский, Звенигородское лесничество, Пионерское участковое лесничество, квартал 14, часть выдела 3
23	50:20:0040648:3236	Московская область, Одинцовский городской округ, Звенигородское лесничество, Пионерское участковое лесничество, квартал 13, часть выдела 9
24	50:20:0040648:3231	Российская Федерация , Московская область, Одинцовский городской округ, Звенигородское лесничество, Пионерское участковое лесничество, квартал 13, часть выдела 9
25	50:20:0040648:11	обл. Московская, р-н Одинцовский, с/о Назарьевский, уч. 107, в районе дер. Солослово СНТ «Буран»
26	50:20:0040633:78	обл. Московская, р-н Одинцовский, с/о Назарьевский, уч. 104, в районе дер. Солослово СНТ «Буран»
27	50:20:0040633:104	местоположение установлено относительно ориентира, расположенного в границах участка. Почтовый адрес ориентира: Российская Федерация, Московская область, г.о. Одинцовский, тер. СНТ Буран, з/у 3

№	Кадастровый номер земельного участка	Адрес / описание местоположения
1	2	3
28	50:20:0000000:305844	Московская область, Одинцовский городской округ, Звенигородское лесничество, Пионерское участковое лесничество, квартал 13, часть выдела 9
29	50:20:0040632:186	Московская область, Одинцовский район, д. Солослово, СНТ «Буран», уч. 82
30	50:20:0040636:8794	Московская область, р-н Одинцовский, Звенигородское лесничество, Пионерское участковое лесничество, квартал 14, часть выдела 7
31	50:20:0040632:52	Российская Федерация, Московская область, г.о. Одинцовский, тер. СНТ Буран, з/у 14
32	50:20:0040633:124	Российская Федерация, Московская область, г.о. Одинцовский, тер. СНТ Буран, з/у 5
33	50:20:0040632:118	Российская Федерация, Московская область, г.о. Одинцовский, тер. СНТ Буран, з/у 40
34	50:20:0040633:88	местоположение установлено относительно ориентира, расположенного в границах участка. Почтовый адрес ориентира: Московская область, Одинцовский район, в районе д. Солослово, с/т «Буран», уч. 115
35	50:20:0040633:94	местоположение установлено относительно ориентира, расположенного в границах участка. Почтовый адрес ориентира: Российская Федерация, Московская область, г.о. Одинцовский, тер. СНТ Буран, з/у 2
36	50:20:0040648:3233	Московская область, Одинцовский городской округ, Звенигородское лесничество, Пионерское участковое лесничество, квартал 13, часть выдела 9
37	50:20:0040632:83	Российская Федерация, Московская область, г.о. Одинцовский, тер. СНТ Буран, з/у 66
38	50:20:0040632:61	Российская Федерация, Московская область, г.о. Одинцовский, тер. СНТ Буран, з/у 46
39	50:20:0040632:116	Российская Федерация, Московская область, г.о. Одинцовский, тер. СНТ Буран, з/у 26
40	50:20:0040632:112	местоположение установлено относительно ориентира, расположенного в границах участка. Почтовый адрес ориентира: Российская Федерация, Московская область, г.о. Одинцовский, тер. СНТ Буран, з/у 12
41	50:20:0040633:52	обл. Московская, р-н Одинцовский, с/о Назарьевский, уч. 111, в районе дер. Солослово СНТ «Буран»
42	50:20:0040632:125	Российская Федерация, Московская область, г.о. Одинцовский, тер. СНТ Буран, з/у 28

№	Кадастровый номер земельного участка	Адрес / описание местоположения
1	2	3
43	50:20:0040632:77	Российская Федерация, Московская область, г.о. Одинцовский, тер. СНТ Буран, з/у 60
44	50:20:0040636:8780	Московская область, р-н Одинцовский, д Солослово, снт Буран, уч. 80
45	50:20:0040633:513	обл. Московская, р-н Одинцовский, с/о Назарьевский, уч. 116, в районе дер. Солослово СНТ «Буран»
46	50:20:0040633:58	Российская Федерация, Московская область, г.о. Одинцовский, тер. СНТ Буран, з/у 130
47	50:20:0040632:53	Российская Федерация, Московская область, г.о. Одинцовский, тер. СНТ Буран, з/у 30
48	50:20:0040632:184	Московская область, Одинцовский район, д. Солослово, СНТ «Буран», 2-я очередь, уч. 84
49	50:20:0040633:75	обл. Московская, р-н Одинцовский, с/о Назарьевский, уч.110, в районе дер. Солослово СНТ «Буран»
50	50:20:0040632:56	Российская Федерация, Московская область, г.о. Одинцовский, тер. СНТ Буран, з/у 22
51	50:20:0040632:55	Российская Федерация, Московская область, г.о. Одинцовский, тер. СНТ Буран, з/у 62
52	50:20:0040633:54	Российская Федерация, Московская область, г.о. Одинцовский, тер. СНТ Буран, з/у 121
53	50:20:0040632:119	Российская Федерация, Московская область, г.о. Одинцовский, тер. СНТ Буран, з/у 16
54	50:20:0000000:305845	Московская область, Одинцовский городской округ, Звенигородское лесничество, Пионерское участковое лесничество, квартал 13, часть выдела 9
55	50:20:0000000:305843	Московская область, Одинцовский городской округ, Звенигородское лесничество, Пионерское участковое лесничество, квартал 13, часть выдела 9
56	50:20:0000000:584	местоположение установлено относительно ориентира, расположенного в границах участка. Почтовый адрес ориентира: обл. Московская, р-н Одинцовский, в районе д. Солослово, снт «Буран», уч.83
57	50:20:0000000:1486	местоположение установлено относительно ориентира, расположенного в границах участка. Почтовый адрес ориентира: Российская Федерация, Московская область, г.о. Одинцовский, тер. СНТ Буран, з/у 8
58	50:20:0000000:308444	Московская область
59	50:20:0000000:308472	Российская Федерация, Московская область, городской округ Одинцовский, территория СНТ Буран,

№	Кадастровый номер земельного участка	Адрес / описание местоположения
1	2	3
		уч.10А
60	50:20:0040633:516	Российская Федерация, Московская область, Одинцовский городской округ, деревня Солослово, территория СНТ Буран
61	50:20:0041009:773	Московская обл., Одинцовский р-н, Москворецкое лесничество, Пионерское участковое лесничество, квартал №13, выдел 4; квартал №14, выделы 3,6,7
62	50:20:0040648:3235	Московская область, Одинцовский городской округ, Звенигородское лесничество, Пионерское участковое лесничество, квартал 13, часть выдела 9
63	50:20:0040633:114	Российская Федерация, Московская область, г.о. Одинцовский, тер. СНТ Буран, з/у 4
64	50:20:0040632:81	местоположение установлено относительно ориентира, расположенного в границах участка. Почтовый адрес ориентира: Российская Федерация, Московская область, г.о. Одинцовский, тер. СНТ Буран, з/у 64
65	50:20:0040633:51	обл. Московская, р-н Одинцовский, с/о Назарьевский, уч. 106, в районе дер. Солослово СНТ «Буран»
66	50:20:0040633:74	обл. Московская, р-н Одинцовский, с/о Назарьевский, уч. 105, в районе дер. Солослово СНТ «Буран»
67	50:20:0040632:68	местоположение установлено относительно ориентира, расположенного в границах участка. Почтовый адрес ориентира: Российская Федерация, Московская область, г.о. Одинцовский, тер. СНТ Буран, з/у 52
68	50:20:0040632:113	Российская Федерация, Московская область, г.о. Одинцовский, тер. СНТ Буран, з/у 78
69	50:20:0040632:167	Российская Федерация, Московская область, г.о. Одинцовский, тер. СНТ Буран, з/у 79
70	50:20:0040648:3238	Московская область, Одинцовский городской округ, Звенигородское лесничество, Пионерское участковое лесничество, квартал 13 часть выдела 9 квартал 14 часть выдела 6
71	50:20:0040648:3232	Российская Федерация , Московская область, Одинцовский городской округ, Звенигородское лесничество, Пионерское участковое лесничество, квартал 13 часть выдела 9
72	50:20:0040648:3230	Московская область, Одинцовский городской округ, Звенигородское лесничество, Пионерское

№	Кадастровый номер земельного участка	Адрес / описание местоположения
1	2	3
		участковое лесничество, квартал 13, часть выдела 9

ОПИСАНИЕ МЕСТОПОЛОЖЕНИЯ ГРАНИЦ

Публичный сервитут объекта «Распределительный газопровод низкого давления», кадастровый номер
50:20:0040632:132

(наименование объекта, местоположение границ которого описано (далее - объект))

Раздел 1

Сведения об объекте		
№ п/п	Характеристики объекта	Описание характеристик
1	2	3
1	Местоположение объекта	Московская область, Одинцовский г.о., Солослово д
2	Площадь объекта ± величина погрешности определения площади ($P \pm \Delta P$)	10 615 м ² ± 36 м ²
3	Иные характеристики объекта	Вид объекта реестра границ: Зона с особыми условиями использования территории Вид объекта по документу: Публичный сервитут объекта «Распределительный газопровод низкого давления», кадастровый номер 50:20:0040632:132 Содержание ограничений использования объектов недвижимости в пределах зоны или территории: Публичный сервитут, для целей размещения линейных объектов системы газоснабжения, их неотъемлемых технологических частей. Срок установления 49 лет. Владелец публичного сервитута: Акционерное Общество «Мособлгаз» (ИНН 5032292612, ОГРН 1175024034734). Адрес: Московская обл. г. Одинцово, д. Раздоры, 1-й км Рублево-Успенского шоссе, д. 1, корп. Б. Электронная почта: info@mosoblgaz.ru

Раздел 2

Сведения о местоположении границ объекта

1. Система координат МСК-50, зона 2

2. Сведения о характерных точках границ объекта

Обозначение характерных точек границ	Координаты, м		Метод определения координат характерной точки	Средняя квадратическая погрешность положения характерной точки (Mt), м	Описание обозначения точки на местности (при наличии)
	X	Y			
1	2	3	4	5	6
1	463 172,94	2 165 546,18	Аналитический метод	0,10	—
72	463 147,61	2 165 575,74	Аналитический метод	0,10	—
71	463 171,21	2 165 601,61	Аналитический метод	0,10	—
70	463 164,66	2 165 607,84	Аналитический метод	0,10	—
69	463 167,42	2 165 610,74	Аналитический метод	0,10	—
68	463 173,92	2 165 604,56	Аналитический метод	0,10	—
67	463 187,79	2 165 619,66	Аналитический метод	0,10	—
66	463 212,13	2 165 645,18	Аналитический метод	0,10	—
65	463 254,71	2 165 659,13	Аналитический метод	0,10	—
64	463 283,51	2 165 665,24	Аналитический метод	0,10	—
63	463 354,17	2 165 679,03	Аналитический метод	0,10	—
62	463 397,24	2 165 752,21	Аналитический метод	0,10	—
61	463 396,56	2 165 753,49	Аналитический метод	0,10	—
60	463 401,23	2 165 762,11	Аналитический метод	0,10	—
59	463 408,68	2 165 774,10	Аналитический метод	0,10	—
58	463 410,30	2 165 777,48	Аналитический метод	0,10	—
57	463 379,94	2 165 799,04	Аналитический метод	0,10	—
56	463 346,87	2 165 776,47	Аналитический метод	0,10	—
55	463 344,64	2 165 779,79	Аналитический метод	0,10	—
54	463 379,96	2 165 803,93	Аналитический метод	0,10	—
53	463 413,62	2 165 780,04	Аналитический метод	0,10	—
52	463 422,51	2 165 795,23	Аналитический метод	0,10	—
51	463 394,31	2 165 830,46	Аналитический метод	0,10	—
50	463 354,10	2 165 879,41	Аналитический метод	0,10	—
49	463 319,34	2 165 923,22	Аналитический метод	0,10	—
48	463 342,74	2 165 948,15	Аналитический метод	0,10	—
47	463 367,18	2 165 971,99	Аналитический метод	0,10	—
46	463 430,50	2 166 030,35	Аналитический метод	0,10	—
45	463 456,87	2 166 021,10	Аналитический метод	0,10	—
44	463 552,96	2 165 979,30	Аналитический метод	0,10	—
43	463 683,84	2 165 920,66	Аналитический метод	0,10	—
42	463 707,87	2 165 909,32	Аналитический метод	0,10	—
41	463 706,16	2 165 905,70	Аналитический метод	0,10	—
40	463 682,17	2 165 917,02	Аналитический метод	0,10	—
39	463 551,35	2 165 975,64	Аналитический метод	0,10	—
38	463 455,40	2 166 017,37	Аналитический метод	0,10	—
37	463 431,45	2 166 025,78	Аналитический метод	0,10	—
36	463 369,93	2 165 969,09	Аналитический метод	0,10	—
35	463 345,60	2 165 945,35	Аналитический метод	0,10	—
34	463 324,62	2 165 923,00	Аналитический метод	0,10	—
33	463 357,21	2 165 881,92	Аналитический метод	0,10	—
32	463 397,42	2 165 832,98	Аналитический метод	0,10	—
31	463 427,38	2 165 795,54	Аналитический метод	0,10	—
30	463 426,31	2 165 793,73	Аналитический метод	0,10	—
29	463 426,91	2 165 793,40	Аналитический метод	0,10	—
28	463 451,36	2 165 817,47	Аналитический метод	0,10	—
27	463 474,99	2 165 841,56	Аналитический метод	0,10	—

Раздел 2

Сведения о местоположении границ объекта

1	2	3	4	5	6
26	463 477,85	2 165 838,76	Аналитический метод	0,10	—
25	463 454,19	2 165 814,65	Аналитический метод	0,10	—
24	463 427,59	2 165 788,45	Аналитический метод	0,10	—
23	463 424,28	2 165 790,28	Аналитический метод	0,10	—
22	463 401,83	2 165 752,11	Аналитический метод	0,10	—
21	463 402,64	2 165 750,67	Аналитический метод	0,10	—
20	463 411,72	2 165 746,31	Аналитический метод	0,10	—
19	463 513,12	2 165 689,20	Аналитический метод	0,10	—
18	463 422,33	2 165 540,02	Аналитический метод	0,10	—
17	463 399,40	2 165 500,85	Аналитический метод	0,10	—
16	463 393,11	2 165 490,99	Аналитический метод	0,10	—
15	463 385,92	2 165 472,27	Аналитический метод	0,10	—
14	463 376,89	2 165 445,70	Аналитический метод	0,10	—
13	463 367,72	2 165 412,22	Аналитический метод	0,10	—
12	463 355,04	2 165 378,50	Аналитический метод	0,10	—
11	463 344,64	2 165 367,00	Аналитический метод	0,10	—
10	463 324,14	2 165 352,05	Аналитический метод	0,10	—
9	463 310,37	2 165 368,04	Аналитический метод	0,10	—
8	463 246,66	2 165 445,75	Аналитический метод	0,10	—
7	463 237,19	2 165 459,96	Аналитический метод	0,10	—
6	463 241,72	2 165 463,12	Аналитический метод	0,10	—
5	463 235,59	2 165 471,87	Аналитический метод	0,10	—
4	463 235,82	2 165 477,38	Аналитический метод	0,10	—
3	463 207,04	2 165 507,43	Аналитический метод	0,10	—
2	463 193,02	2 165 522,90	Аналитический метод	0,10	—
1	463 172,94	2 165 546,18	Аналитический метод	0,10	—
Вырез 1 из 3					
73	463 247,29	2 165 462,14	Аналитический метод	0,10	—
74	463 242,69	2 165 458,92	Аналитический метод	0,10	—
75	463 249,89	2 165 448,12	Аналитический метод	0,10	—
76	463 271,19	2 165 421,94	Аналитический метод	0,10	—
77	463 306,38	2 165 476,79	Аналитический метод	0,10	—
78	463 419,87	2 165 659,01	Аналитический метод	0,10	—
79	463 415,13	2 165 661,84	Аналитический метод	0,10	—
80	463 417,18	2 165 665,28	Аналитический метод	0,10	—
81	463 429,09	2 165 658,37	Аналитический метод	0,10	—
82	463 427,13	2 165 654,88	Аналитический метод	0,10	—
83	463 423,34	2 165 657,01	Аналитический метод	0,10	—
84	463 309,76	2 165 474,65	Аналитический метод	0,10	—
85	463 273,85	2 165 418,68	Аналитический метод	0,10	—
86	463 313,43	2 165 370,61	Аналитический метод	0,10	—
87	463 324,76	2 165 357,45	Аналитический метод	0,10	—
88	463 341,95	2 165 369,99	Аналитический метод	0,10	—
89	463 351,56	2 165 380,62	Аналитический метод	0,10	—
90	463 363,91	2 165 413,46	Аналитический метод	0,10	—
91	463 373,07	2 165 446,87	Аналитический метод	0,10	—
92	463 382,16	2 165 473,63	Аналитический метод	0,10	—
93	463 389,52	2 165 492,80	Аналитический метод	0,10	—
94	463 395,98	2 165 502,94	Аналитический метод	0,10	—
95	463 418,89	2 165 542,07	Аналитический метод	0,10	—
96	463 507,56	2 165 687,74	Аналитический метод	0,10	—
97	463 409,86	2 165 742,76	Аналитический метод	0,10	—
98	463 403,23	2 165 745,95	Аналитический метод	0,10	—
99	463 403,23	2 165 745,25	Аналитический метод	0,10	—
100	463 400,89	2 165 739,81	Аналитический метод	0,10	—

Раздел 2

Сведения о местоположении границ объекта

1	2	3	4	5	6
101	463 400,60	2 165 739,69	Аналитический метод	0,10	—
102	463 397,11	2 165 741,11	Аналитический метод	0,10	—
103	463 396,99	2 165 741,40	Аналитический метод	0,10	—
104	463 399,02	2 165 746,67	Аналитический метод	0,10	—
105	463 398,94	2 165 747,21	Аналитический метод	0,10	—
106	463 356,54	2 165 675,26	Аналитический метод	0,10	—
107	463 358,11	2 165 670,96	Аналитический метод	0,10	—
108	463 333,15	2 165 628,27	Аналитический метод	0,10	—
109	463 297,15	2 165 568,27	Аналитический метод	0,10	—
110	463 266,51	2 165 519,30	Аналитический метод	0,10	—
111	463 239,77	2 165 479,08	Аналитический метод	0,10	—
112	463 239,64	2 165 473,06	Аналитический метод	0,10	—
73	463 247,29	2 165 462,14	Аналитический метод	0,10	—

Вырез 2 из 3

113	463 209,93	2 165 510,20	Аналитический метод	0,10	—
114	463 236,93	2 165 482,04	Аналитический метод	0,10	—
115	463 263,15	2 165 521,47	Аналитический метод	0,10	—
116	463 293,74	2 165 570,36	Аналитический метод	0,10	—
117	463 329,71	2 165 630,31	Аналитический метод	0,10	—
118	463 353,71	2 165 671,36	Аналитический метод	0,10	—
119	463 352,57	2 165 674,50	Аналитический метод	0,10	—
120	463 274,79	2 165 659,30	Аналитический метод	0,10	—
121	463 275,86	2 165 654,52	Аналитический метод	0,10	—
122	463 256,05	2 165 618,88	Аналитический метод	0,10	—
123	463 198,00	2 165 523,37	Аналитический метод	0,10	—
113	463 209,93	2 165 510,20	Аналитический метод	0,10	—

Вырез 3 из 3

124	463 195,20	2 165 526,46	Аналитический метод	0,10	—
125	463 252,59	2 165 620,89	Аналитический метод	0,10	—
126	463 271,62	2 165 655,14	Аналитический метод	0,10	—
127	463 270,88	2 165 658,47	Аналитический метод	0,10	—
128	463 255,75	2 165 655,26	Аналитический метод	0,10	—
129	463 214,33	2 165 641,69	Аналитический метод	0,10	—
130	463 190,71	2 165 616,92	Аналитический метод	0,10	—
131	463 152,95	2 165 575,66	Аналитический метод	0,10	—
124	463 195,20	2 165 526,46	Аналитический метод	0,10	—

3. Сведения о характерных точках части (частей) границы объекта

1	2	3	4	5	6
—	—	—	—	—	—

Раздел 3

Сведения о местоположении измененных (уточненных) границ объекта

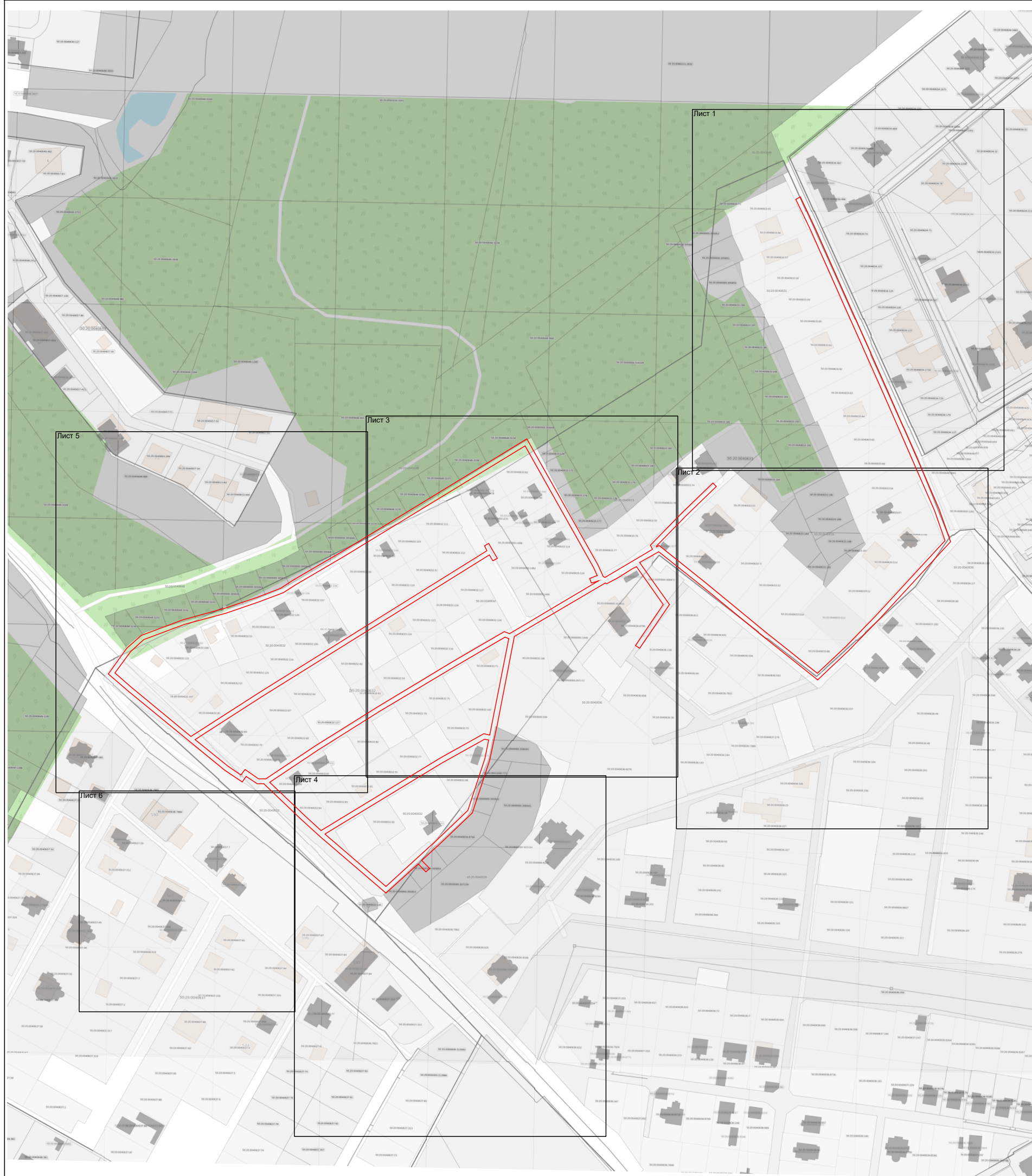
1. Система координат МСК-50, зона 2

2. Сведения о характерных точках границ объекта

Обозначение характерных точек границы	Существующие координаты, м		Измененные (уточненные) координаты, м		Метод определения координат характерной точки	Средняя квадратическая погрешность положения характерной точки (Mt), м	Описание обозначения точки на местности (при наличии)
	X	Y	X	Y			
1	2	3	4	5	6	7	8
—	—	—	—	—	—	—	—
3. Сведения о характерных точках части (частей) границы объекта							
1	2	3	4	5	6	7	8
—	—	—	—	—	—	—	—

Раздел 4

План границ объекта



Масштаб 1:3 300

Используемые условные знаки и обозначения:

- граница зоны
- граница кадастрового квартала по сведениям ЕГРН
- граница земельного участка по сведениям ЕГРН

Подпись _____ Дата « 20 » ноября 20 25 г.

Место для оттиска печати (при наличии) лица, составившего описание местоположения границ объекта



Раздел 4
План границ объекта

Лист 1



Масштаб 1:1 000

Используемые условные знаки и обозначения:

- 7 - характерная точка границы зоны
- граница зоны
- граница кадастрового квартала по сведениям ЕГРН
- граница земельного участка по сведения ЕГРН

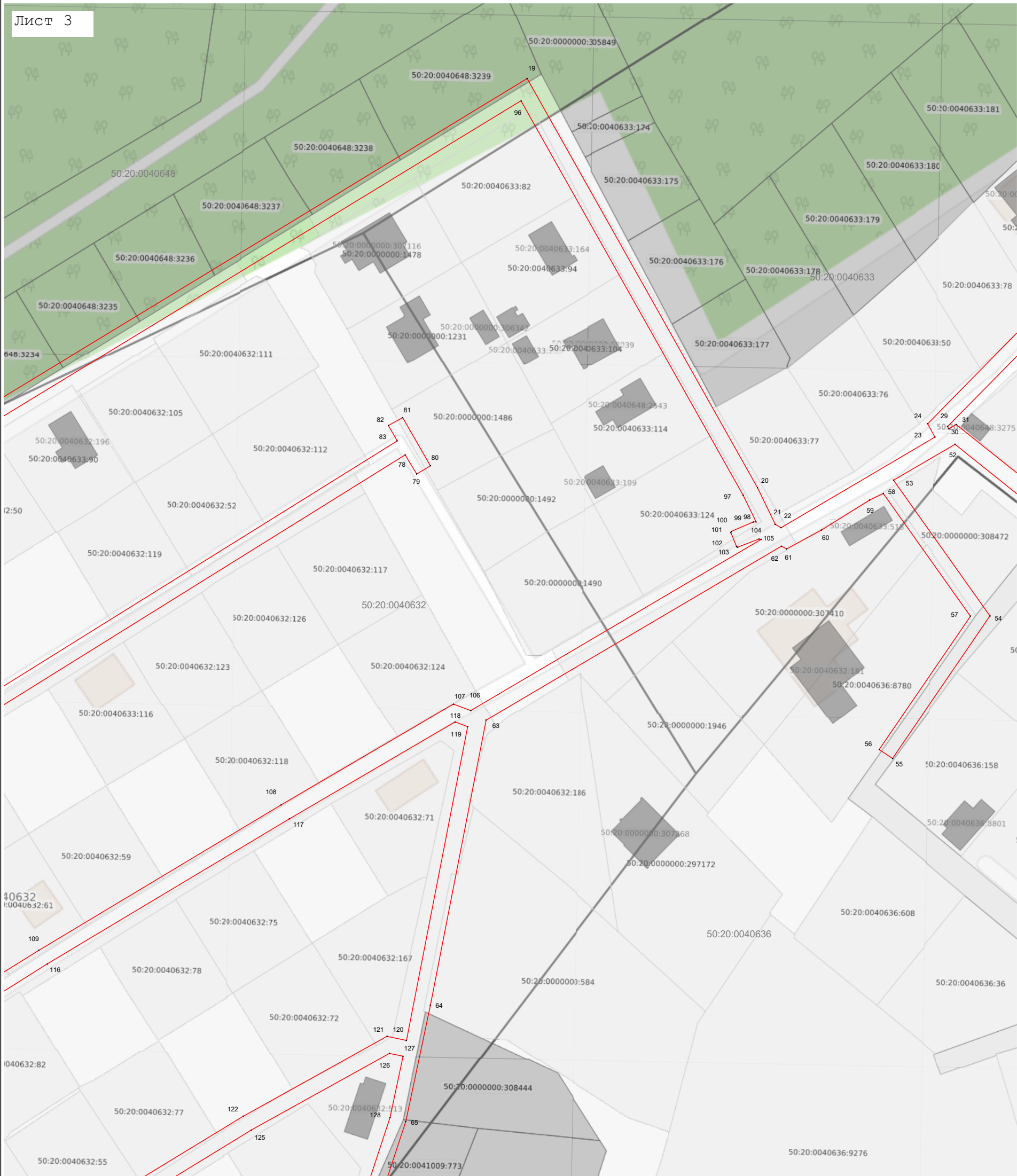
Подпись _____ Дата « 20 » ноября 20 25 г.

Место для оттиска печати (при наличии) лица, составившего описание местоположения границ объекта



Раздел 4
План границ объекта

Лист 3



Масштаб 1:1 000

Используемые условные знаки и обозначения:

- 7 - характерная точка границы зоны
- граница зоны
- граница кадастрового квартала по сведениям ЕГРН
- граница земельного участка по сведениям ЕГРН

Подпись _____ Дата « 20 » ноября 20 25 г.

Место для оттиска печати (при наличии) лица, составившего описание местоположения границ объекта



Раздел 4

План границ объекта

Лист 4



Масштаб 1:1 000

Используемые условные знаки и обозначения:

- 7 - характеристная точка границы зоны
- граница зоны
- граница кадастрового квартала по сведениям ЕГРН
- граница земельного участка по сведения ЕГРН

Подпись _____ Дата « 20 » ноября 20 25 г.

Место для оттиска печати (подписи) лица, составившего описание местоположения границ объекта



Раздел 4

План границ объекта

Лист 5



Масштаб 1:1 000

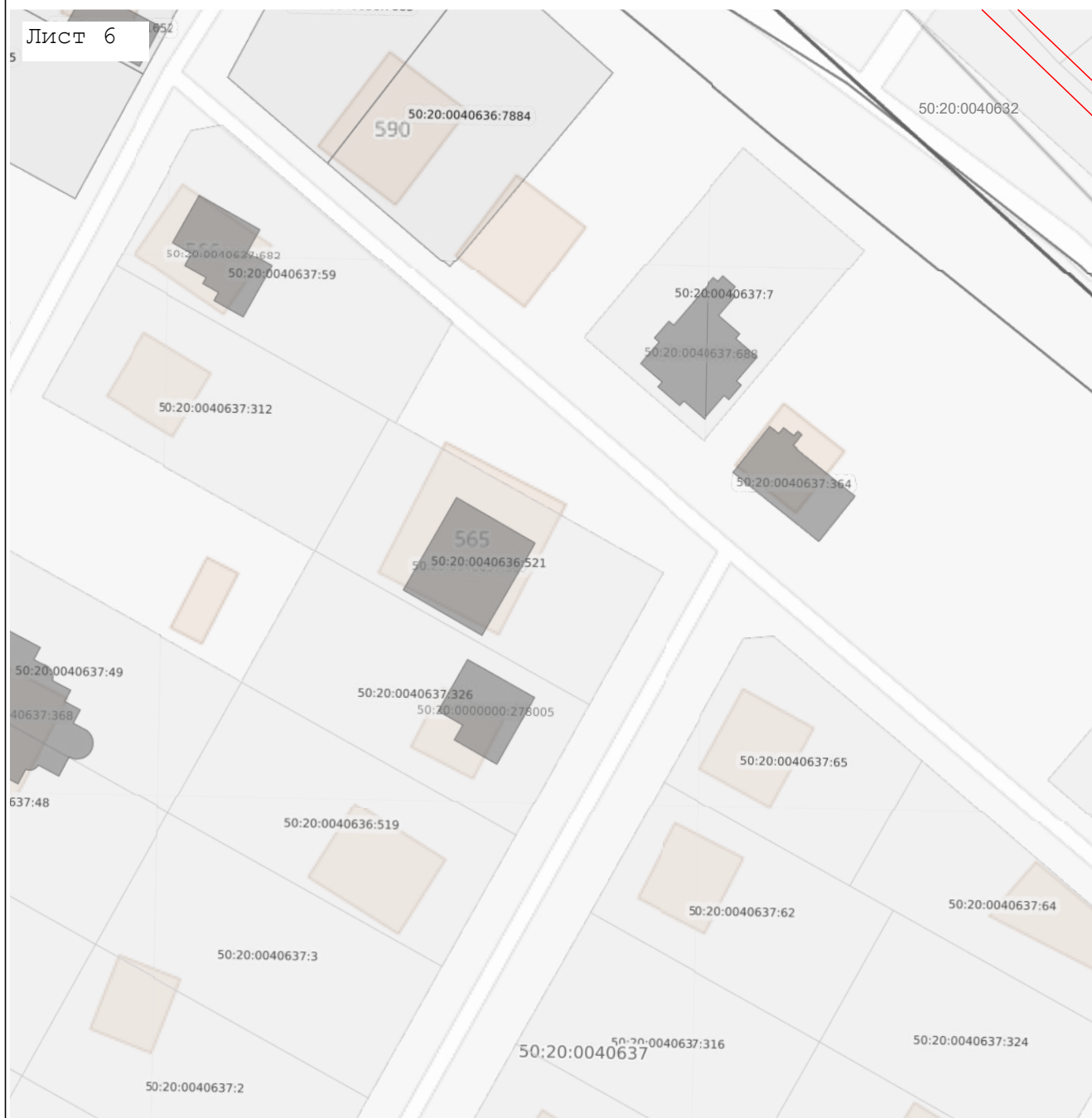
Используемые условные знаки и обозначения:

- 7 - характеристная точка границы зоны
- граница зоны
- граница кадастрового квартала по сведениям ЕГРН
- граница земельного участка по сведения ЕГРН

Подпись _____ Дата « 20 » ноября 20 25 г.





Место для оттиска печати (подписи) лица, составившего описание местоположения границ объекта

Раздел 4
План границ объекта



Масштаб 1:1 000

Используемые условные знаки и обозначения:

-  - характерная точка границы зоны
-  - граница зоны
-  - граница кадастрового квартала по сведениям ЕГРН
-  - граница земельного участка по сведениям ЕГРН

Подпись _____ Дата « 20 » ноября 20 25 г.

Место для оттиска печати (при наличии) лица, составившего описание местоположения границ объекта

