

Утвержден
Постановлением Администрации
Одинцовского городского округа
Московской области
от №

Индивидуальный предприниматель
Щиголев Сергей Александрович

**Проект организации дорожного движения
на период производства работ по переустройству
кабельных линий 10 кВ АО «Мособлэнерго» на придомовой
территории объекта «Жилой дом (позиция 4а и 4б по проекту
планировки территории)», расположенного по адресу:
Московская область, г. Одинцово, ул. Северная**

10/09-25-ПОДД

**Разработал
Индивидуальный предприниматель:**



Щиголев С. А.

2025 год

Обозначение	Наименование	Примечание
10/09-25-ПОДД-С	Содержание тома	2
	Текстовая часть:	
10/09-25-ПОДД.ПЗ	Пояснительная записка	3-6
10/09-25-ПОДД.ВЗ.1	Ведомость дорожных знаков (въезд-выезд №1)	7
10/09-25-ПОДД.ВР.1	Ведомость дорожной разметки и ограждения (въезд-выезд №1)	8
10/09-25-ПОДД.ВЗ.2	Ведомость дорожных знаков и разметки (въезд-выезд №2)	9
	Графическая часть:	
10/09-25-ПОДД.ГЧ.1	Лист 1 - Ситуационный план (Б/м)	10
10/09-25-ПОДД.ГЧ.2	Лист 1 – Существующее положение (1:500)	11
10/09-25-ПОДД.ГЧ.3	Лист 1 – Схема ОДД на период реконструкции временного примыкания (въезд-выезд №1) (1:500)	12
10/09-25-ПОДД.ГЧ.4	Лист 1 – Схема ОДД на период закрытия проезда к паркингу (въезд-выезд №1) (1:500)	13
10/09-25-ПОДД.ГЧ.5	Лист 1 – Схема ОДД на период устройства въезда-выезда №2 (1:500)	14
	Приложения:	

Согласовано			

Взам.инв.№

Подп. и дата	
--------------	--

Инв. № подл.

						Заказчик: ООО «СЗ «РАПО»				10/09-25-ПОДД-С			
						Переустройство кабельных линий 10 кВ АО «Мособлэнерго» на придомовой территории объекта: «Жилой дом (позиция 4а и 4б по проекту планировки территории)», расположенного по адресу: МО., г. Одинцово, ул. Северная							
Изм.	Кол.уч	Лист	№док	Подпись	Дата					Стадия	Лист	Листов	
						Проект организации дорожного движения				Р	1	1	
Разработал	Щиголев												
						Содержание тома				ИП Щиголев С. А.			

1. ОБЩИЕ ПОЛОЖЕНИЯ	2
2. СУЩЕСТВУЮЩЕЕ ПОЛОЖЕНИЕ	2-3
3. МЕРОПРИЯТИЯ ПО ОБЕСПЕЧЕНИЮ НА ЛИНЕЙНОМ ОБЪЕКТЕ БЕЗОПАСНОГО ДВИЖЕНИЯ.....	3-4

Согласовано							Заказчик: ООО «СЗ «РАПО»	10/09-22-ПОДД.ПЗ	Пояснительная записка	Стадия	Лист	Листов
Взам. инв. №												
Подп. и дата												
Инв. № подл.												

1. ОБЩИЕ ПОЛОЖЕНИЯ

1.1 Целью настоящей работы является разработка мероприятий по организации и безопасности дорожного движения на период производства работ по переустройству кабельных линий 10 кВ АО «Мособлэнерго» на придомовой территории объекта: «Жилой дом (позиция 4а и 4б по проекту планировки территории)», расположенного по адресу: Московская область, г. Одинцово, ул. Северная.

1.2 Исходными данными для разработки проекта организации дорожного движения являются:

- геоподоснова в масштабе 1:500;
- натурные обследования участка;
- генплан застройки.

1.3 Проект организации дорожного движения автотранспорта и пешеходов выполнен в соответствии с требованиями:

ГОСТ Р 52290-2004 «Технические средства организации дорожного движения. Знаки дорожные. Общие технические требования».

ГОСТ Р 52289-2019 «Технические средства организации дорожного движения. Правила применения дорожных знаков, разметки, светофоров, дорожных ограждений и направляющих устройств».

ГОСТ Р 51256-2018 «Технические средства организации дорожного движения. Разметка дорожная. Классификация. Технические требования».

ГОСТ Р 52605-2006 «Технические средства организации дорожного движения. Искусственные неровности. Общие технические требования. Правила применения».

СП 42.13330.2016 «Градостроительство. Планировка и застройка городских и сельских поселений».

СП 396.1325800.2018 «Улицы и дороги населенных пунктов. Правила градостроительного проектирования».

Методические рекомендации по применению Свода Правил «Улицы и дороги населенных пунктов» от 2017 года.

ГОСТ Р 58350-2019 «Технические средства организации дорожного движения в местах производства работ».

СНиП 23-05-95 «Естественное и искусственное освещение».

2. СУЩЕСТВУЮЩЕЕ ПОЛОЖЕНИЕ

2.1 В административном отношении район проектирования расположен в Московской области Одинцовского городского округа, г. Одинцово.

2.2 Схема месторасположения объекта в ближайшей улично-дорожной сети района приведена на ситуационном плане 10/09-25-ПОДД.ГЧ.1

2.3 Данный проект предусматривает возможность проведения работ в районе улицы Северная.

2.4 Улица Северная является дорогой с двусторонним движением, по одной полосе движения в каждом направлении. Ширина проезжей части улицы Северная в зоне производства работ составляет 10,3м.

2.5 По данной дороге осуществляется движение городского пассажирского транспорта – автобуса.

2.6 Движение пешеходов осуществляется по тротуарам, пешеходным переходам.

Инв. № подл.	Подп. и дата	Взам. инв. №							Лист	
									2	
Изм.	Кол.уч	Лист	№ док.	Подп.	Дата					10/09-25-ПОДД.ПЗ

3. МЕРОПРИЯТИЯ ПО ОБЕСПЕЧЕНИЮ НА ЛИНЕЙНОМ ОБЪЕКТЕ БЕЗОПАСНОГО ДВИЖЕНИЯ

3.1 Работы по реконструкции временного примыкания на период производства работ по переустройству кабельных линий 10 кВ АО «Мособлэнерго» к автомобильной дороге от кругового движения на пересечении улицы Северная и улицы Садовая до микрорайона Клубничное Поле, для подъезда к паркингу, вести с занятием 0,75м существующей ширины проезжей части.

3.2. В проектной документации предусмотреть следующие мероприятия:

- реконструкция примыкания со следующими параметрами:
- ширина проезжей части – не менее 6,0м, радиус примыкания – не менее 6,0м.

3.3. На период устройства въезда-выезда №2 для проезда к паркингу обеспечить ширину проезжей части не менее 5,3м.

3.4. Для информирования водителей автотранспортных средств и пешеходов о проведении работ и обеспечения безопасности дорожного движения устанавливаются соответствующие группы временных дорожных знаков, а также информационные щиты. На информационных щитах указывают сведения об объекте строительства (реконструкции, капитального ремонта), наименование заказчика и организации-исполнителя, фамилию должностного лица, ответственного за проведения работ, номер его служебного телефона, сроки проведения работ. За границы участка дорожных работ следует считать первое и последнее ограждающее средство, установленное на проезжей части, обочине или тротуаре и изменяющее направление движения.

3.5. Расстановку знаков, ограждающих и направляющих устройств осуществлять с конца участка, наиболее удалённого от мест производства работ, причём в первую очередь со стороны, свободной от дорожных работ. Сначала установить дорожные знаки, нанести дорожную разметку, затем направляющие и ограждающие устройства. Демонтаж временных технических средств организации дорожного движения, направляющих и ограждающих устройств производить в обратной последовательности. После окончания работ проезжая часть и обочины полностью освобождаются от дорожных машин и механизмов, ограждающих устройств, а затем временных дорожных знаков и возобновляется беспрепятственное движение транспортных средств по всей ширине проезжей части.

3.6. На ограждении должны быть предусмотрены приспособления для закрепления на нём сигнальных фонарей на высоте 1,5 до 2 м над уровнем проезжей части. Промежуточные расстояния между сигнальными фонарями не должны превышать 3-5 метров. Сигнал светового фонаря должен быть виден в тёмное время суток на расстоянии не менее 100 метров и не должен оказывать на участников дорожного движения слепящего действия. Мощность ламп в светильниках не должна превышать 15-25 Вт. Цвет сигнальных фонарей или световозвращающих элементов, применяемых совместно с ограждающими устройствами - красный. Сигнальные фонари включают с наступлением вечерних сумерек, выключают с окончанием утренних сумерек. В дневное время фонари включают при наличии дымной мглы или тумана. Допускается установка мигающих сигнальных фонарей с частотой мигания 50 до 80 раз в минуту.

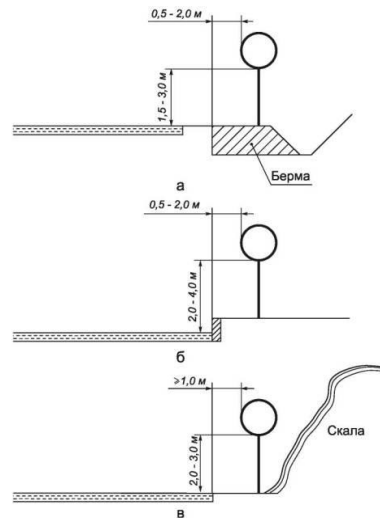
3.7. Временные дорожные знаки и другие технические средства организации дорожного движения размещаются в соответствии со схемами организации дорожного движения автотранспорта и пешеходов в данном проекте.

Инв. № подл.	Подп. и дата	Взам. инв. №							Лист
Изм.	Кол.уч	Лист	№ док.	Подп.	Дата	10/09-25-ПОДД.ПЗ			3

3.8. Дорожные машины и оборудование должны быть окрашены в ярко-жёлтый цвет с нанесёнными на габаритные части полосами красного цвета. Персонал должен быть одет в одежду оранжевого цвета со световозвращающими вставками.













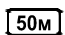
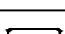
3.9. На выезде с территории строительства устанавливается пункт мойки колёс строительной техники.

3.10. Типовое размещение знаков в поперечном профиле дороги (а – вне населенных пунктов; б – в населенных пунктах; на обочине в стесненных условиях):



Инв. № подл.	Подп. и дата	Взам. инв. №																																																																																																																																																																																																																																																																																																																																																																																																																																																																																																																																																																																																																																																																																																																																																																																																																																																																																																																																																																																																																																																																																																																																																																																																																																																																																																																																																																																																									

Ведомость дорожных знаков (въезд-выезд №2)


№ п/п	Наименование	Эскиз	Номер знака по ГОСТ Р 52290-2004	Количество шт.
1	Сужение дороги справа		1.20.2	1
2	Сужение дороги слева		1.20.3	1
3	Дорожные работы		1.25	3
4	Направление поворота		1.34.1	1
5	Направление поворота		1.34.2	1
6	Уступите дорогу		2.4	1
7	Преимущество встречного движения		2.6	2
8	Преимущество перед встречным движ.		2.7	1
9	Въезд запрещен		3.1	1
10	Движение налево		4.1.3	1
11	Объезд препятствия слева		4.2.2	1
12	Круговое движение		4.3	1
13	Расстояние до объекта		8.1.1	1
14	Расстояние до объекта		8.1.4	1

Типоразмер знаков – II типоразмер

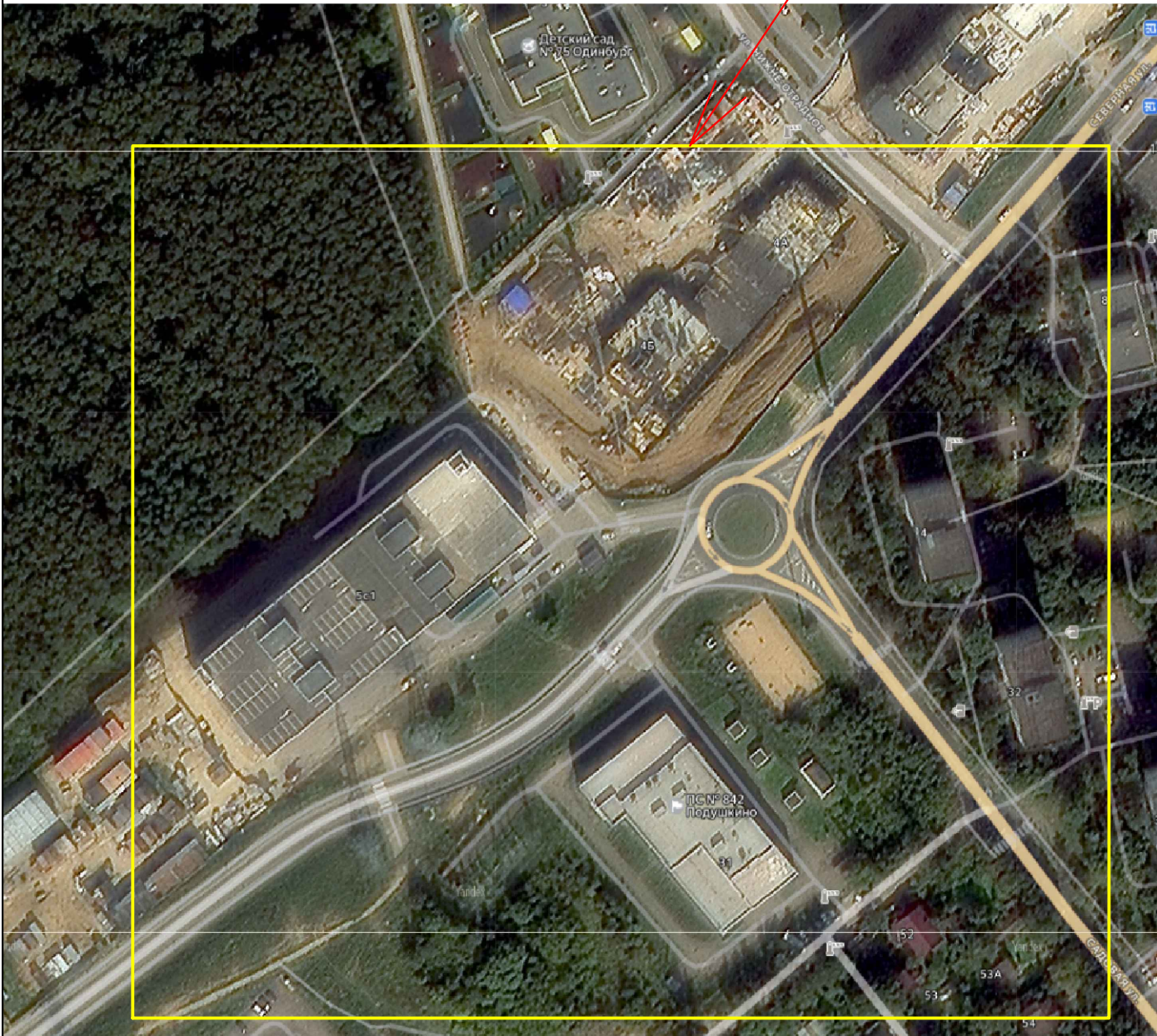
Вид пленки знаков – тип А


Ведомость дорожной разметки (въезд-выезд №2)

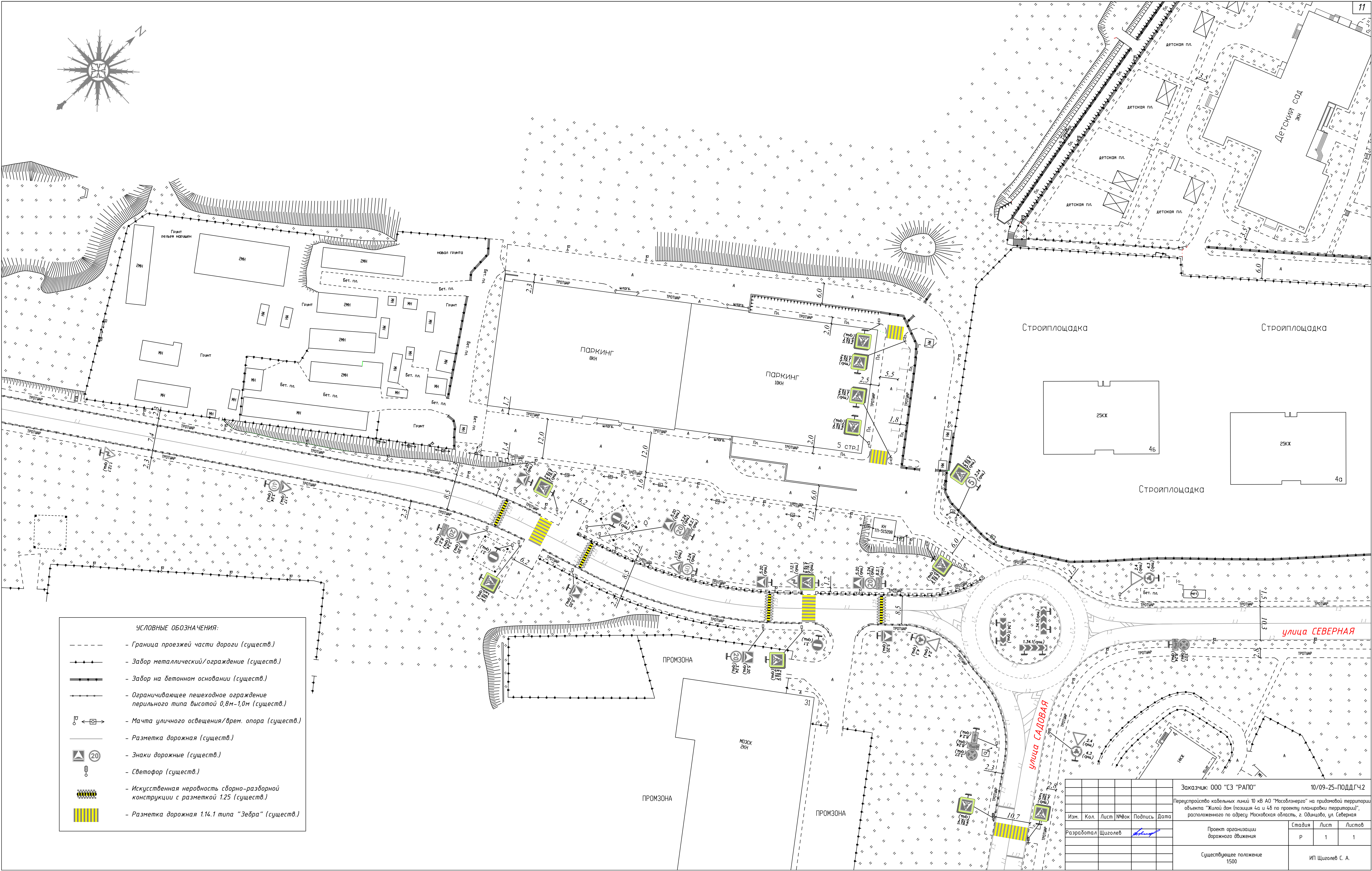
НАИМЕНОВАНИЕ	КОЛИЧЕСТВО
Нанесение и демаркировка временной разметки 1.1 оранжевого цвета	7,0 п.м. (0,7м ²)
Нанесение и демаркировка временной разметки 1.2 оранжевого цвета	40,0 п.м. (4,0м ²)

						Заказчик: ООО "СЗ "РАПО"	10/09-25-ПОДД.ВЗ.2
						Переустройство кабельных линий 10 кВ АО "Мособлэнерго" на придомовой территории объекта "Жилой дом (позиция 4а и 4б по проекту планировки территории)", расположенного по адресу: Московская область, г. Одинцово, ул. Северная	
Изм.	Кол.	Лист	№ док	Подпись	Дата		
Разработал	Щиголов					Проект организации дорожного движения	Стадия Р
							Лист 1
							Листов 1
						Ведомость дорожных знаков и разметки (въезд-выезд №2)	ИП Щиголов С. А.

Исследуемый участок



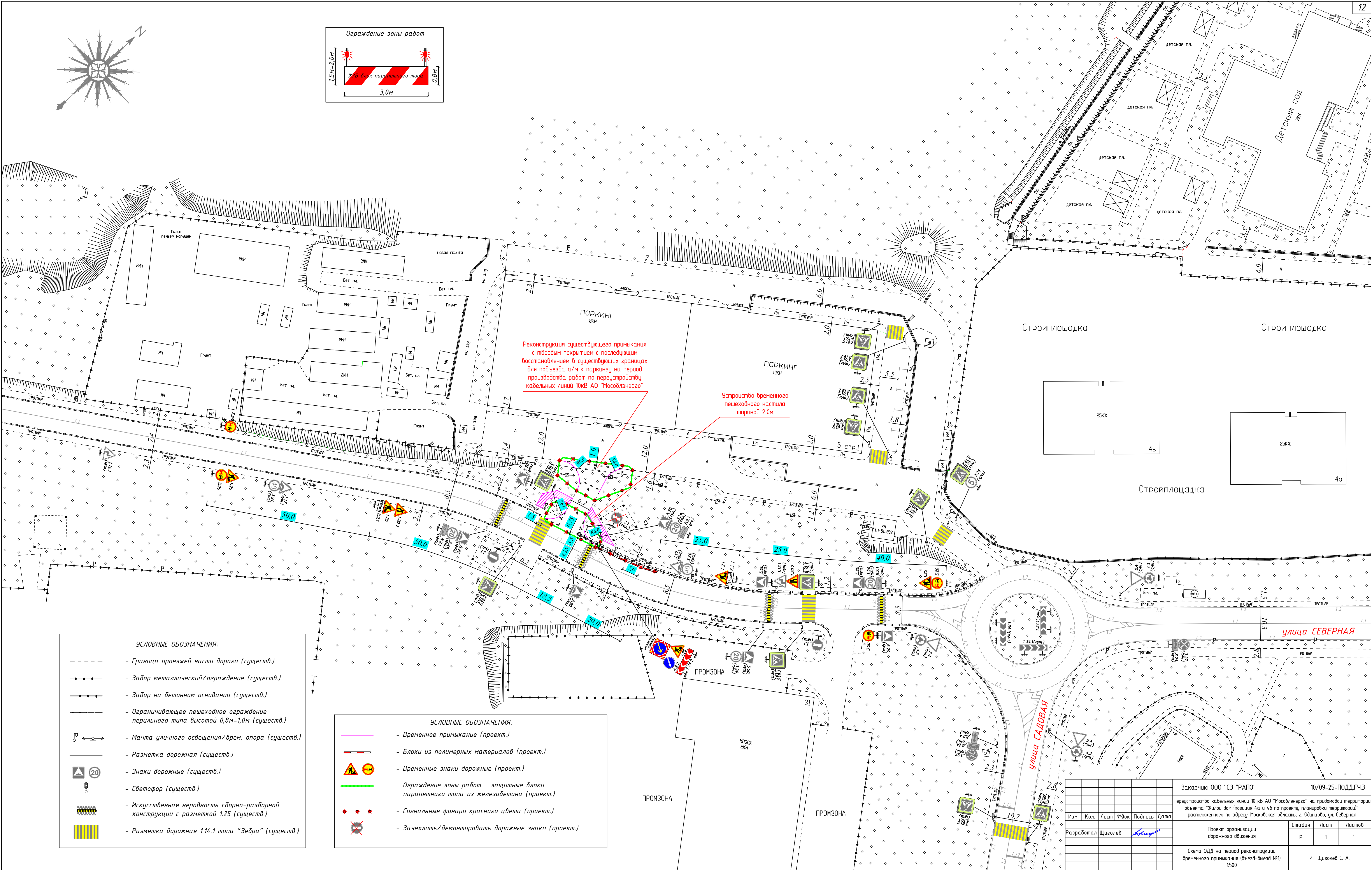
						Заказчик: ООО "СЗ "РАПО"				10/09-25-ПОДД.ГЧ.1		
						Переустройство кабельных линий 10 кВ АО "Мособлэнерго" на придомовой территории объекта "Жилой дом (позиция 4а и 4б по проекту планировки территории)", расположенного по адресу: Московская область, г. Одинцово, ул. Северная						
Изм.	Кол.	Лист	№ док	Подпись	Дата	Проект организации дорожного движения				Стадия	Лист	Листов
Разработал	ЩигOLEV									Р	1	1
						Ситуационный план Б/м				ИП ЩигOLEV С. А.		

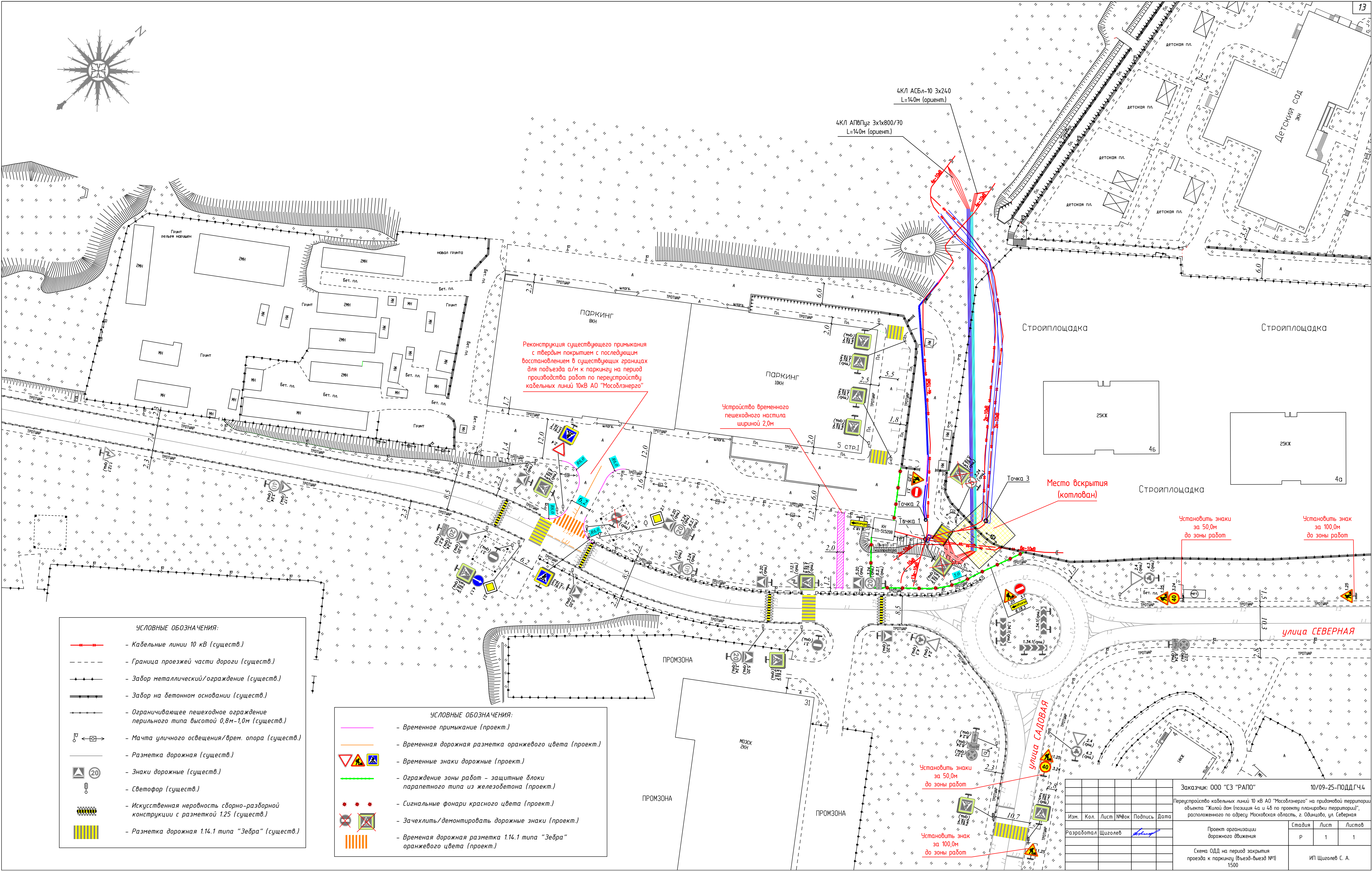


УСЛОВНЫЕ ОБОЗНАЧЕНИЯ:

- Граница проезжей части дороги (существ.)
- Забор металлический/ограждение (существ.)
- Забор на бетонном основании (существ.)
- Ограничивающее пешеходное ограждение перильного типа высотой 0,8м-1,0м (существ.)
- Мачта уличного освещения/врем. опора (существ.)
- Разметка дорожная (существ.)
- Знаки дорожные (существ.)
- Светофор (существ.)
- Искусственная неровность сборно-разборной конструкции с разметкой 1.25 (существ.)
- Разметка дорожная 1.14.1 типа "Зебра" (существ.)

Заказчик: ООО "СЗ "РАПО"					10/09-25-ПОДГЧ2		
Перестроительство кабельных линий 10 кВ АО "Мособлэнерго" на придомовой территории объекта "Жилой дом (позиция 4а и 4б по проекту планировки территории)", расположенного по адресу: Московская область, г. Одинцово, ул. Северная							
Изм.	Кол.	Лист	№док	Подпись	Дата	Стадия	Лист
Разработал	Щеголев					Р	1
Существующее положение 1500						ИП Щеголев С. А.	





- УСЛОВНЫЕ ОБОЗНАЧЕНИЯ:
- Кабельные линии 10 кВ (существ.)
 - - - Граница проезжей части дороги (существ.)
 - Забор металлический/ограждение (существ.)
 - Забор на бетонном основании (существ.)
 - Ограничивающее пешеходное ограждение перильного типа высотой 0,8м–1,0м (существ.)
 - Мачта уличного освещения/врем. опора (существ.)
 - Разметка дорожная (существ.)
 - Знаки дорожные (существ.)
 - Светофор (существ.)
 - Искусственная неровность сборно-разборной конструкции с разметкой 1.25 (существ.)
 - Разметка дорожная 1.14.1 типа “Зебра” (существ.)

- УСЛОВНЫЕ ОБОЗНАЧЕНИЯ:
- Временное примыкание (проект.)
 - Временная дорожная разметка оранжевого цвета (проект.)
 - Временные знаки дорожные (проект.)
 - Ограждение зоны работ – защитные блоки парпетного типа из железобетона (проект.)
 - Сигнальные фонари красного цвета (проект.)
 - Зачехлить/демонтировать дорожные знаки (проект.)
 - Временная дорожная разметка 1.14.1 типа “Зебра” оранжевого цвета (проект.)

Заказчик: ООО “СЗ “РАПО”					10/09-25-ПОДДГЧ.4		
Перестроительство кабельных линий 10 кВ АО “Мособлэнерго” на придомовой территории объекта “Жилой дом (позиция 4а и 4б по проекту планировки территории)”, расположенного по адресу: Московская область, г. Одинцово, ул. Северная							
Изм.	Кол.	Лист	№ док	Подпись	Дата	Стадия	Лист
Разработал	Щеголев					Р	1
Проект организации дорожного движения					Листов 1		
Схема ОДД на период закрытия проезда к паркингу (въезд-выезд №1) 1500					ИП Щеголев С. А.		

