



**АДМИНИСТРАЦИЯ  
ОДИНЦОВСКОГО ГОРОДСКОГО ОКРУГА  
МОСКОВСКОЙ ОБЛАСТИ**

**ПОСТАНОВЛЕНИЕ  
от 26.02.2026 № 877**

об установлении публичного сервитута в отношении части земельного участка площадью 41038 кв.м, с кадастровым номером 50:20:0030210:1090, расположенного по адресу: Московская область, г.о. Одинцовский, г. Одинцово, ул. Баковская, на площади 146 кв.м

В соответствии с Земельным кодексом Российской Федерации, Федеральным законом от 06.10.2003 №131-ФЗ «Об общих принципах организации местного самоуправления в Российской Федерации», Законом Московской области № 23/96-ОЗ «О регулировании земельных отношений в Московской области», руководствуясь Уставом Одинцовского городского округа Московской области, сводным заключением Министерства имущественных отношений Московской области (№ 32-3 (пункт 84) от 25.02.2026), учитывая заявление Государственного казенного учреждения Московской области «Дирекция дорожного строительства» № Р001-6263565598-107270560 от 06.02.2026,

**ПОСТАНОВЛЯЮ:**

1. Установить публичный сервитут сроком на 588 месяцев в отношении части земельного участка площадью 41038 кв.м, с кадастровым номером 50:20:0030210:1090, категорией земель «Земли населенных пунктов», видом разрешенного использования «Для производственных целей», расположенный в границах Одинцовского городского округа Московской области, по адресу: Московская область, г.о. Одинцовский, г. Одинцово, ул. Баковская, на площади 146 кв.м, в пользу неограниченного круга лиц, в целях прохода или проезда через земельный участок, в том числе в целях обеспечения свободного доступа граждан к водному объекту общего пользования и его береговой полосе.

2. Комитету по управлению муниципальным имуществом Администрации Одинцовского городского округа Московской области в течение 5 (Пяти) рабочих дней направить в Управление Федеральной службы государственной регистрации, кадастра и картографии по Московской области настоящее Постановление, для внесения в Единый государственный реестр недвижимости сведений об ограничениях на земельный участок, указанный в пункте 1 настоящего Постановления.

3. Администрации опубликовать настоящее Постановление в официальных средствах массовой информации Одинцовского городского округа Московской области и разместить на официальном информационном сайте Одинцовского городского округа Московской области.

4. Контроль за выполнением настоящего Постановления возложить на заместителя Главы Одинцовского городского округа – начальника Управления правового обеспечения Администрации Одинцовского городского округа Московской области Тесля А.А.

Глава Одинцовского  
городского округа



А.Р. Иванов

## ГРАФИЧЕСКОЕ ОПИСАНИЕ

местоположения границ публичного сервитута

**Публичный сервитут в целях обеспечения прохода, проезда неограниченного круга лиц к «разноуровневому пешеходному переходу через железнодорожные пути в районе улицы Баковская и улицы Вокзальная в Одинцовском городском округе Московской области» (на период эксплуатации)**

(наименование объекта, местоположение границ которого описано (далее - объект))

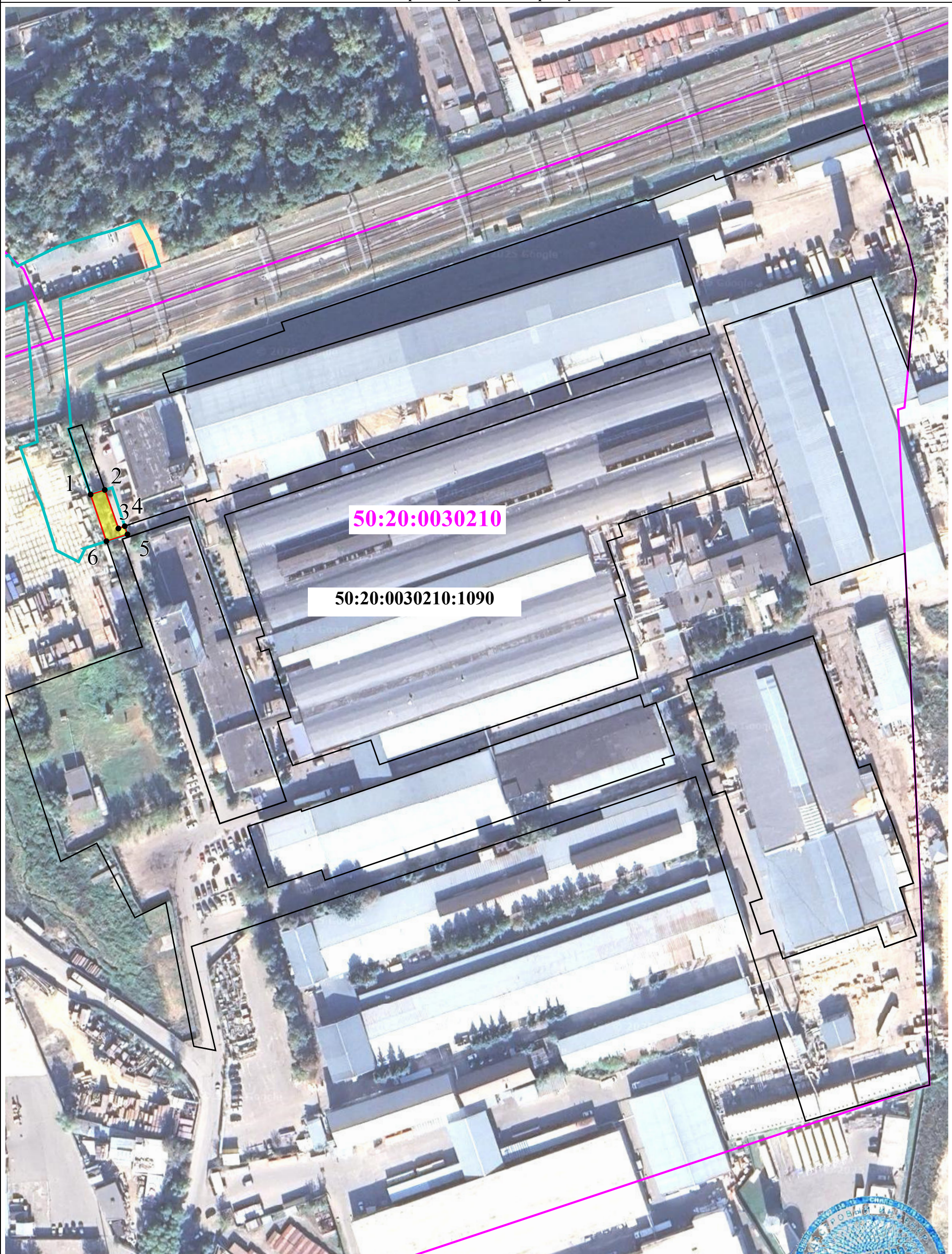
### Раздел 1

Сведения об объекте		
№ п/п	Характеристики объекта	Описание характеристик
1	2	3
1	Местоположение объекта	Московская область, Одинцовский г.о., Одинцово г
2	Площадь объекта ± величина погрешности определения площади ( $P \pm \Delta P$ )	146 м <sup>2</sup> ± 4 м <sup>2</sup>
3	Иные характеристики объекта	Публичный сервитут в целях обеспечения прохода, проезда неограниченного круга лиц к «разноуровневому пешеходному переходу через железнодорожные пути в районе улицы Баковская и улицы Вокзальная в Одинцовском городском округе Московской области» (на период эксплуатации). Земельные участки, образующие зону: 50:20:0030210:1090 Срок установления публичного сервитута: 49 лет Обладатель публичного сервитута: ГКУ Московской области "ДДС", ИНН 5024153527, ОГРН 1155024002726, почтовый адрес: 123592, Москва, ул. Кулакова, д. 20, корпус 1, бизнес центр "Орбита-2", строение Бета, адрес электронной почты: info@dds-mo.ru, тел. 89262272878

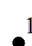





Раздел 4  
План границ публичного сервитута


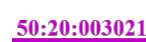


**Условные обозначения:**

- 1 - Характерная точка границы публичного сервитута
-  - зона планируемого размещения линейного объекта - "разноуровневого пешеходного перехода через железнодорожные пути в районе улицы Баковская и улицы Вокзальная в Одинцовском городском округе Московской области"
-  - Часть границы и кадастровый номер земельного участка, в отношении которого устанавливается публичный сервитут

Масштаб 1:1 500

Кадастровый инженер  
А.Н. Бердникова  
31.07.2025

-  - Граница публичного сервитута, устанавливаемая в месте пересечения с линейным объектом (на период эксплуатации)
-  - Часть границы и номер кадастрового квартала

*А.Н. Бердникова*



## ТЕКСТОВОЕ ОПИСАНИЕ

местоположения границ населенных пунктов, территориальных зон

Прохождение границы		Описание прохождения границы
от точки	до точки	
<b>1</b>	<b>2</b>	<b>3</b>
—	—	—