



МИНИСТЕРСТВО ТРАНСПОРТА И ДОРОЖНОЙ ИНФРАСТРУКТУРЫ МОСКОВСКОЙ ОБЛАСТИ

РАСПОРЯЖЕНИЕ

15.04.2026 № 323-Р

Московская область

Об изъятии для муниципальных нужд Одинцовского городского округа Московской области части земельного участка

В соответствии с Гражданским кодексом Российской Федерации, Земельным кодексом Российской Федерации, Федеральным законом от 25.10.2001 № 137-ФЗ «О введении в действие Земельного кодекса Российской Федерации», Федеральным законом от 31.07.2020 № 254-ФЗ «Об особенностях регулирования отдельных отношений в целях реализации приоритетных проектов по модернизации и расширению инфраструктуры и о внесении изменений в отдельные законодательные акты Российской Федерации», Законом Московской области от 07.06.1996 № 23/96-ОЗ «О регулировании земельных отношений в Московской области», Законом Московской области от 26.12.2025 № 261/2025-ОЗ «О внесении изменений в Закон Московской области «О перераспределении полномочий между органами местного самоуправления муниципальных образований Московской области и исполнительными органами Московской области по осуществлению проектных и (или) изыскательских работ, работ по строительству (реконструкции) объектов капитального строительства социальной инфраструктуры местного значения, автомобильных дорог общего пользования местного значения, а также работ по капитальному ремонту, оснащению, благоустройству территорий объектов капитального строительства социальной инфраструктуры местного значения, финансирование которых будет осуществляться за счёт средств бюджета Московской области», постановлением Правительства Московской области от 04.10.2022 № 1069/35 «О досрочном прекращении реализации государственной программы Московской области «Развитие и функционирование дорожно-транспортного комплекса» на 2017-2026

018316 *

годы и утверждении государственной программы Московской области «Развитие и функционирование дорожно-транспортного комплекса» на 2023-2029 годы», подпунктом 142² пункта 14 Положения о Министерстве транспорта и дорожной инфраструктуры Московской области, утвержденного постановлением Правительства Московской области от 21.02.2017 № 115/7 «Об утверждении Положения о Министерстве транспорта и дорожной инфраструктуры Московской области и о признании утратившими силу некоторых постановлений Правительства Московской области», распоряжением Главного управления государственного строительного надзора Московской области от 29.12.2025 № УДПТ/ГСН-0504-2025 «Об утверждении документации по планировке территории по адресу: Московская область, Одинцовский городской округ, д. Жуковка», решением Градостроительного совета Московской области от 08.04.2026 № 17:

1. В целях строительства автомобильной дороги с целью обеспечения транспортной доступности АНО «Школа «Президент» в д. Жуковка Одинцовского городского округа Московской области изъять для муниципальных нужд Одинцовского городского округа Московской области часть земельного участка, указанную в перечне объектов недвижимого имущества, подлежащих изъятию для муниципальных нужд Одинцовского городского округа Московской области, согласно приложению 1 к настоящему распоряжению и в соответствии со схемой расположения земельного участка или земельных участков на кадастровом плане территории согласно приложению 2 к настоящему распоряжению.

2. Отделу земельных отношений и подготовки территорий Управления земельно-имущественных отношений Министерства транспорта и дорожной инфраструктуры Московской области:

1) в течение десяти дней со дня принятия настоящего распоряжения: направить копию настоящего распоряжения правообладателям изымаемой части земельного участка заказным письмом с уведомлением о вручении;

2) совместно с органами местного самоуправления Одинцовского городского округа Московской области обеспечить опубликование настоящего распоряжения (за исключением приложений к нему) в порядке, установленном для официального опубликования (обнародования) муниципальных правовых актов уставом поселения, муниципального округа или городского округа (муниципального района в случае, если земельные участки, подлежащие изъятию, расположены на межселенной территории) по месту нахождения земельных участков, подлежащих изъятию, направить копию настоящего распоряжения в территориальный орган Федеральной службы государственной регистрации, кадастра и картографии;

3) организовать работу по заключению с правообладателями изымаемой части земельного участка соглашения об изъятии недвижимого имущества путем выкупа по цене, основанной на результатах оценки рыночной стоимости изымаемых объектов недвижимого имущества;

4) обеспечить внесение в Единый государственный реестр недвижимости сведений о подлежащем образованию (уточнению) земельном участке, права на который прекращаются в соответствии с настоящим распоряжением;

5) обеспечить внесение в Единый государственный реестр недвижимости сведений о принадлежности изымаемой части земельного участка к категории земель промышленности, энергетики, транспорта, связи, радиовещания, телевидения, информатики, земель для обеспечения космической деятельности, земель обороны, безопасности и земель иного специального назначения, если такой земельный участок не отнесен к категории земель населенных пунктов;

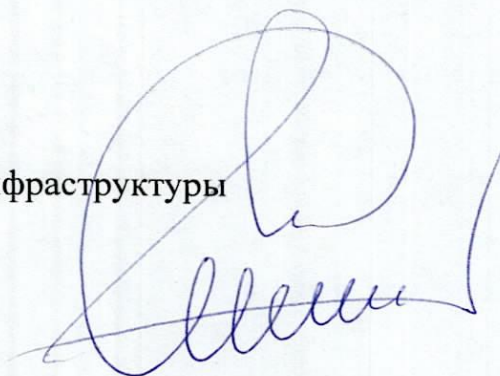
6) обеспечить прекращение и переход прав на изымаемую часть земельного участка в связи с изъятием для муниципальных нужд Одинцовского городского округа Московской области.

3. Управлению финансов и бухгалтерского учета Министерства транспорта и дорожной инфраструктуры Московской области осуществить расходы на мероприятия по изъятию объектов недвижимого имущества, указанных в приложении 1 к настоящему распоряжению.

4. Управлению информационных технологий Министерства транспорта и дорожной инфраструктуры Московской области в течение 10 дней обеспечить размещение настоящего распоряжения на официальном сайте Министерства транспорта и дорожной инфраструктуры Московской области на Интернет-портале Правительства Московской области (www.mosreg.ru).

5. Контроль за выполнением настоящего распоряжения оставляю за собой.

Заместитель министра
транспорта и дорожной инфраструктуры
Московской области

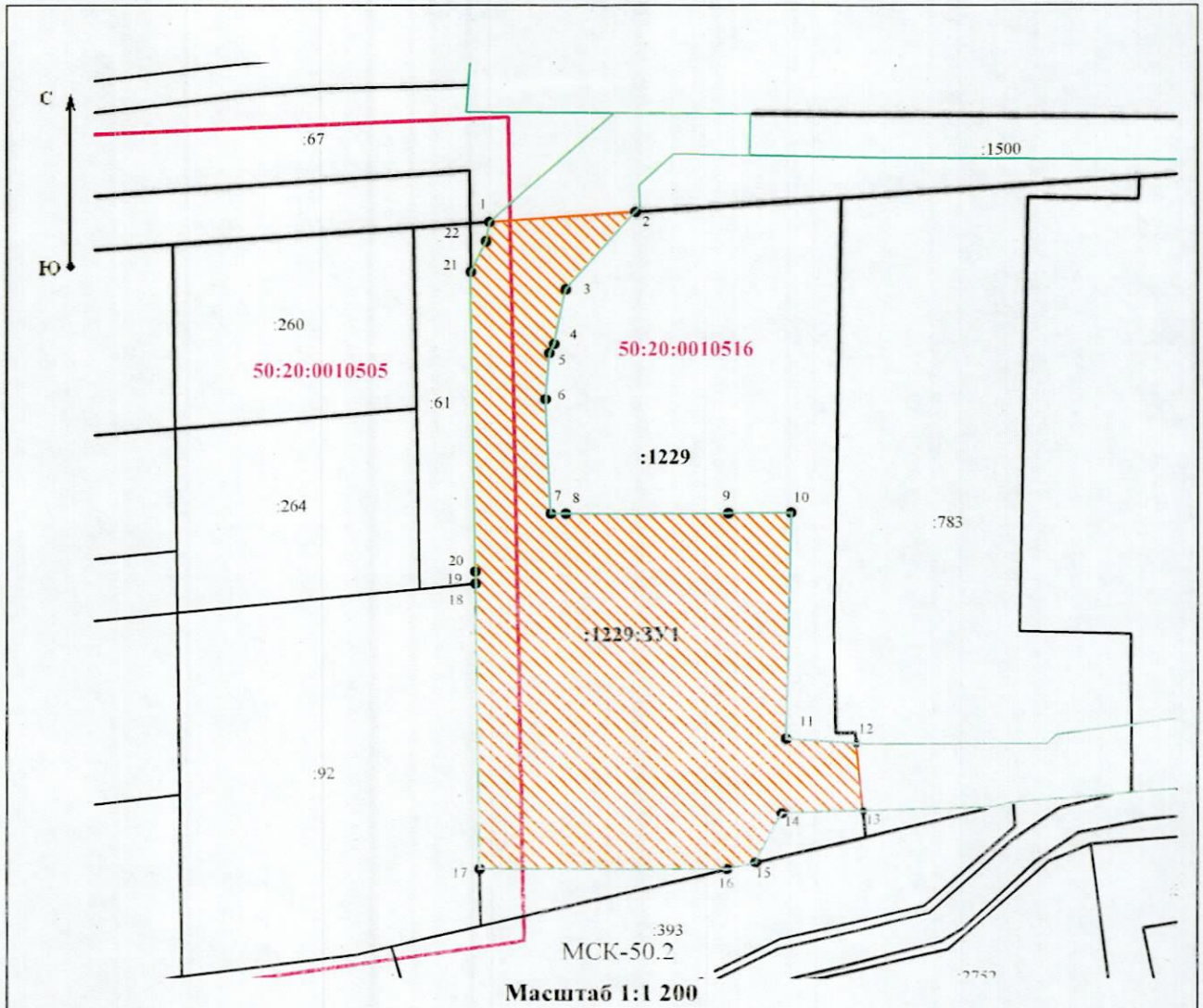


М.А. Шигабутдинов







Приложение 2
к распоряжению Министерства транспорта и дорожной
инфраструктуры Московской области
от 15.04.2016 № 323-Р

**Схема расположения земельного участка или земельных
участков на кадастровом плане территории**

Площадь земельного участка 4 808 м²		
(указывается проектная площадь образуемого земельного участка, вычисленная с использованием федеральной государственной географической информационной системы, обеспечивающей функционирование национальной системы пространственных данных, которой является федеральная государственная географическая информационная система "Единая цифровая платформа "Национальная система пространственных данных" (далее - информационная система), или иных технологических и программных средств с округлением до 1 квадратного метра. Указанное значение площади земельного участка может быть уточнено при проведении кадастровых работ не более чем на десять процентов)		
Обозначение характерных точек границ	Координаты, МСК-50.2, м	
	(указываются в случае подготовки схемы расположения земельного участка с использованием информационной системы или иных технологических и программных средств. Значения координат, полученные с использованием указанных технологических и программных средств, указываются с округлением до 0,01 метра)	
	X	Y
1	2	3
1	468 061,44	2 171 458,32
2	468 063,35	2 171 484,92
3	468 049,00	2 171 472,20
4	468 038,82	2 171 470,07
5	468 037,10	2 171 469,20
6	468 028,40	2 171 468,53
7	468 006,95	2 171 469,45
8	468 006,95	2 171 472,18
9	468 007,05	2 171 501,74
10	468 007,10	2 171 513,20
11	467 964,52	2 171 512,29
12	467 963,62	2 171 525,03
13	467 951,01	2 171 526,30
14	467 950,56	2 171 511,50
15	467 941,29	2 171 506,76
16	467 940,03	2 171 501,57
17	467 940,01	2 171 456,55
18	467 993,88	2 171 455,78
19	467 993,89	2 171 455,78
20	467 996,13	2 171 455,75
21	468 052,23	2 171 454,96
22	468 057,87	2 171 457,72
1	468 061,44	2 171 458,32



Условные обозначения:

- :1229** - Кадастровый номер земельного участка
- :1229:3У1** - Обозначение части земельного участка, подлежащей изъятию
- 1** - Характерная точка границы части земельного участка, подлежащей изъятию
-  - Изымаемый участок
-  - Существующая часть границы, имеющиеся в ЕГРН сведения о которой достаточны для определения ее местоположения
-  - Часть границы образуемого земельного участка
-  - Граница зоны планируемого размещения линейного объекта местного значения - реконструкция автомобильной дороги с целью обеспечения транспортной доступности АНО «Школа «Президент» в д. Жуковка
-  - Граница зоны планируемого размещения линейного объекта местного значения - строительство автомобильной дороги с целью обеспечения транспортной доступности АНО «Школа «Президент» в д. Жуковка
- 50:20:0010516** - Номер кадастрового квартала
-  - Часть границы кадастрового квартала

Приложение 1
к распоряжению Министерства
транспорта и дорожной
инфраструктуры
Московской области
от 15.04.2026 № 323-Р

ПЕРЕЧЕНЬ
объектов недвижимости, подлежащих изъятию для муниципальных нужд Одинцовского городского округа Московской области

№	Наименование объекта		Адрес объекта (местоположение) в соответствии со сведениями Единого государственного реестра прав на недвижимое имущество и сделок с ним	Категория земельного участка	Вид разрешенного использования /Назначение	Обременения	Кадастровый (условный или инвентарный) номер	Правообладатель	Перечень правоустанавливающих/ правоудостоверяющих документов	Площадь общая, (кв. м)	Площадь изымаемая (кв. м)	Вид права
	Земельный участок	Объект недвижимости, расположенный на земельном участке (при наличии)										
1	Земельный участок	-	Российская Федерация, Московская область, г.о. Одинцовский, д. Жуковка, ул. Ильинский подъезд, з/у 1/2	Земли населенных пунктов	Для строительства спортивно-оздоровительного, культурного и торгового центра	-	50:20:0010516:1229	Общество с ограниченной ответственностью «Вирунга-2»	КУВИ-001/2026-47606192 от 08.04.2026	8420 (Восемь тысяч четыреста двадцать)	4808 (Четыре тысячи восемьсот восемь)	Собственность