



# МИНИСТЕРСТВО ТРАНСПОРТА И ДОРОЖНОЙ ИНФРАСТРУКТУРЫ МОСКОВСКОЙ ОБЛАСТИ

## РАСПОРЯЖЕНИЕ

15.04.2026 № 326-Р

Московская область

### Об изъятии для муниципальных нужд Одинцовского городского округа Московской области частей земельного участка

В соответствии с Гражданским кодексом Российской Федерации, Земельным кодексом Российской Федерации, Федеральным законом от 25.10.2001 № 137-ФЗ «О введении в действие Земельного кодекса Российской Федерации», Федеральным законом от 31.07.2020 № 254-ФЗ «Об особенностях регулирования отдельных отношений в целях реализации приоритетных проектов по модернизации и расширению инфраструктуры и о внесении изменений в отдельные законодательные акты Российской Федерации», Законом Московской области от 07.06.1996 № 23/96-ОЗ «О регулировании земельных отношений в Московской области», Законом Московской области от 26.12.2025 № 261/2025-ОЗ «О внесении изменений в Закон Московской области «О перераспределении полномочий между органами местного самоуправления муниципальных образований Московской области и исполнительными органами Московской области по осуществлению проектных и (или) изыскательских работ, работ по строительству (реконструкции) объектов капитального строительства социальной инфраструктуры местного значения, автомобильных дорог общего пользования местного значения, а также работ по капитальному ремонту, оснащению, благоустройству территорий объектов капитального строительства социальной инфраструктуры местного значения, финансирование которых будет осуществляться за счёт средств бюджета Московской области», постановлением Правительства Московской области от 04.10.2022 № 1069/35 «О досрочном прекращении реализации государственной программы Московской области «Развитие и функционирование дорожно-транспортного комплекса» на 2017-2026

018319 \*

годы и утверждении государственной программы Московской области «Развитие и функционирование дорожно-транспортного комплекса» на 2023-2029 годы», подпунктом 142<sup>2</sup> пункта 14 Положения о Министерстве транспорта и дорожной инфраструктуры Московской области, утвержденного постановлением Правительства Московской области от 21.02.2017 № 115/7 «Об утверждении Положения о Министерстве транспорта и дорожной инфраструктуры Московской области и о признании утратившими силу некоторых постановлений Правительства Московской области», распоряжением Главного управления государственного строительного надзора Московской области от 29.12.2025 № УДПТ/ГСН-0504-2025 «Об утверждении документации по планировке территории по адресу: Московская область, Одинцовский городской округ, д. Жуковка», решением Градостроительного совета Московской области от 08.04.2026 № 17:

1. В целях строительства автомобильной дороги с целью обеспечения транспортной доступности АНО «Школа «Президент» в д. Жуковка Одинцовского городского округа Московской области изъять для муниципальных нужд Одинцовского городского округа Московской области части земельного участка, указанные в перечне объектов недвижимого имущества, подлежащих изъятию для муниципальных нужд Одинцовского городского округа Московской области, согласно приложению 1 к настоящему распоряжению и в соответствии со схемой расположения земельного участка или земельных участков на кадастровом плане территории согласно приложению 2 к настоящему распоряжению.

2. Отделу земельных отношений и подготовки территорий Управления земельно-имущественных отношений Министерства транспорта и дорожной инфраструктуры Московской области:

1) в течение десяти дней со дня принятия настоящего распоряжения: направить копию настоящего распоряжения правообладателям изымаемых частей земельного участка заказным письмом с уведомлением о вручении;

2) совместно с органами местного самоуправления Одинцовского городского округа Московской области обеспечить опубликование настоящего распоряжения (за исключением приложений к нему) в порядке, установленном для официального опубликования (обнародования) муниципальных правовых актов уставом поселения, муниципального округа или городского округа (муниципального района в случае, если земельные участки, подлежащие изъятию, расположены на межселенной территории) по месту нахождения земельных участков, подлежащих изъятию, направить копию настоящего распоряжения в территориальный орган Федеральной службы государственной регистрации, кадастра и картографии;

3) организовать работу по заключению с правообладателями изымаемых частей земельного участка соглашения об изъятии недвижимого имущества путем выкупа по цене, основанной на результатах оценки рыночной стоимости изымаемых объектов недвижимого имущества;

4) обеспечить внесение в Единый государственный реестр недвижимости сведений о подлежащем образованию (уточнению) земельном участке, права на который прекращаются в соответствии с настоящим распоряжением;

5) обеспечить внесение в Единый государственный реестр недвижимости сведений о принадлежности изымаемых частей земельного участка к категории земель промышленности, энергетики, транспорта, связи, радиовещания, телевидения, информатики, земель для обеспечения космической деятельности, земель обороны, безопасности и земель иного специального назначения, если такой земельный участок не отнесен к категории земель населенных пунктов;

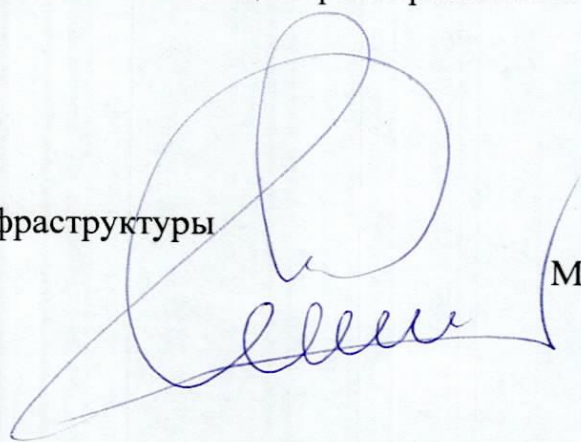
6) обеспечить прекращение и переход прав на изымаемые части земельного участка в связи с изъятием для муниципальных нужд Одинцовского городского округа Московской области.

3. Управлению финансов и бухгалтерского учета Министерства транспорта и дорожной инфраструктуры Московской области осуществить расходы на мероприятия по изъятию объектов недвижимого имущества, указанных в приложении 1 к настоящему распоряжению.

4. Управлению информационных технологий Министерства транспорта и дорожной инфраструктуры Московской области в течение 10 дней обеспечить размещение настоящего распоряжения на официальном сайте Министерства транспорта и дорожной инфраструктуры Московской области на Интернет-портале Правительства Московской области ([www.mosreg.ru](http://www.mosreg.ru)).

5. Контроль за выполнением настоящего распоряжения оставляю за собой.

Заместитель министра  
транспорта и дорожной инфраструктуры  
Московской области



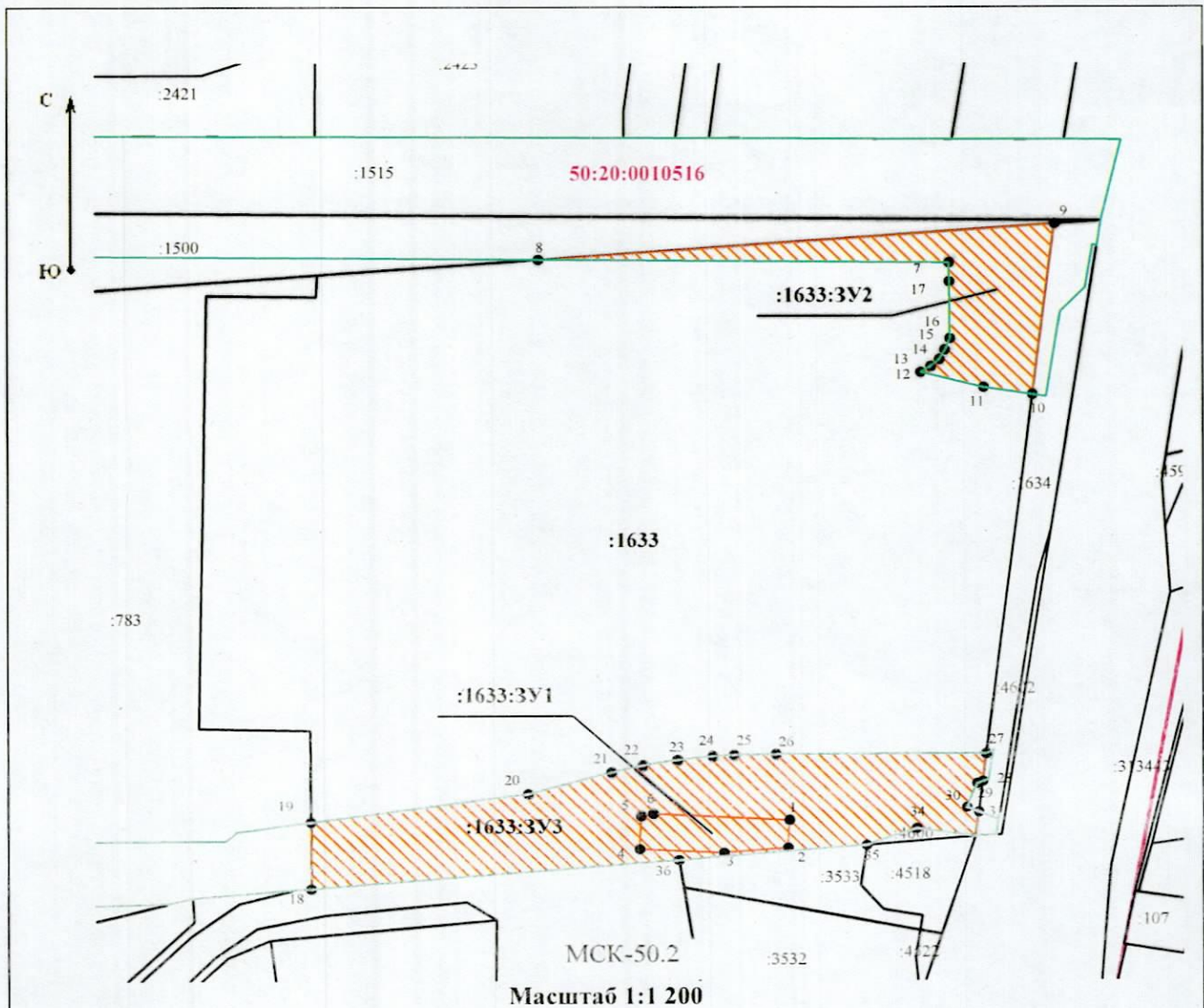
М.А. Шигабутдинов

Приложение 2  
к распоряжению Министерства транспорта и дорожной  
инфраструктуры Московской области  
от 15.04.2026 № 326-Р


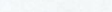

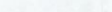
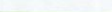

**Схема расположения земельного участка или земельных  
участков на кадастровом плане территории**

<b>Условный номер земельного участка</b> <u>50:20:0010516:1633:3У1</u> <small>(указывается в случае, если предусматривается образование двух и более земельных участков)</small>		
<b>Площадь земельного участка</b> <u>174 м<sup>2</sup></u> <small>(указывается проектная площадь образуемого земельного участка, вычисленная с использованием федеральной государственной географической информационной системы, обеспечивающей функционирование национальной системы пространственных данных, которой является федеральная государственная географическая информационная система "Единая цифровая платформа "Национальная система пространственных данных" (далее - информационная система), или иных технологических и программных средств с округлением до 1 квадратного метра. Указанное значение площади земельного участка может быть уточнено при проведении кадастровых работ не более чем на десять процентов)</small>		
<b>Обозначение характерных точек границ</b>	<b>Координаты, МСК-50.2, м</b> <small>(указываются в случае подготовки схемы расположения земельного участка с использованием информационной системы или иных технологических и программных средств. Значения координат, полученные с использованием указанных технологических и программных средств, указываются с округлением до 0,01 метра)</small>	
	<b>X</b>	<b>Y</b>
<b>1</b>	<b>2</b>	<b>3</b>
1	467 967,44	2 171 661,71
2	467 962,15	2 171 661,46
3	467 961,20	2 171 649,80
4	467 961,93	2 171 634,52
5	467 968,20	2 171 634,82
6	467 968,62	2 171 637,00
1	467 967,44	2 171 661,71
<b>Условный номер земельного участка</b> <u>50:20:0010516:1633:3У2</u> <small>(указывается в случае, если предусматривается образование двух и более земельных участков)</small>		
<b>Площадь земельного участка</b> <u>753 м<sup>2</sup></u> <small>(указывается проектная площадь образуемого земельного участка, вычисленная с использованием федеральной государственной географической информационной системы, обеспечивающей функционирование национальной системы пространственных данных, которой является федеральная государственная географическая информационная система "Единая цифровая платформа "Национальная система пространственных данных" (далее - информационная система), или иных технологических и программных средств с округлением до 1 квадратного метра. Указанное значение площади земельного участка может быть уточнено при проведении кадастровых работ не более чем на десять процентов)</small>		
<b>Обозначение характерных точек границ</b>	<b>Координаты, МСК-50.2, м</b> <small>(указываются в случае подготовки схемы расположения земельного участка с использованием информационной системы или иных технологических и программных средств. Значения координат, полученные с использованием указанных технологических и программных средств, указываются с округлением до 0,01 метра)</small>	
	<b>X</b>	<b>Y</b>
<b>1</b>	<b>2</b>	<b>3</b>
7	468 072,18	2 171 690,74
8	468 072,80	2 171 616,43
9	468 079,51	2 171 709,91
10	468 047,39	2 171 705,88
11	468 048,74	2 171 697,01
12	468 051,57	2 171 685,64
13	468 052,67	2 171 687,46
14	468 053,99	2 171 688,99
15	468 055,75	2 171 689,96
16	468 057,88	2 171 690,89
17	468 068,60	2 171 690,78

7	468 072,18	2 171 690,74
<b>Условный номер земельного участка</b>		<b>50:20:0010516:1633:ЗУ3</b> <small>(указывается в случае, если предусматривается образование двух и более земельных участков)</small>
<b>Площадь земельного участка</b>		<b>1 782 м<sup>2</sup></b> <small>(указывается проектная площадь образуемого земельного участка, вычисленная с использованием федеральной государственной географической информационной системы, обеспечивающей функционирование национальной системы пространственных данных, которой является федеральная государственная географическая информационная система "Единая цифровая платформа "Национальная система пространственных данных" (далее - информационная система), или иных технологических и программных средств с округлением до 1 квадратного метра. Указанное значение площади земельного участка может быть уточнено при проведении кадастровых работ не более чем на десять процентов)</small>
<b>Обозначение характерных точек границ</b>	<b>Координаты, МСК-50.2, м</b> <small>(указываются в случае подготовки схемы расположения земельного участка с использованием информационной системы или иных технологических и программных средств. Значения координат, полученные с использованием указанных технологических и программных средств, указываются с округлением до 0,01 метра)</small>	
	<b>X</b>	<b>Y</b>
<b>1</b>	<b>2</b>	<b>3</b>
18	467 954,41	2 171 575,05
19	467 967,14	2 171 574,98
20	467 972,52	2 171 614,43
21	467 976,58	2 171 629,50
22	467 977,86	2 171 635,15
23	467 978,92	2 171 641,44
24	467 979,59	2 171 647,79
25	467 979,82	2 171 651,66
26	467 979,97	2 171 659,29
27	467 979,99	2 171 697,40
28	467 974,76	2 171 696,75
29	467 974,36	2 171 695,73
30	467 969,82	2 171 693,85
31	467 968,93	2 171 696,01
32	467 964,32	2 171 695,43
33	467 964,24	2 171 695,40
34	467 965,82	2 171 684,79
35	467 962,63	2 171 675,69
36	467 959,85	2 171 641,64
18	467 954,41	2 171 575,05



**Условные обозначения:**

- :1633** - Кадастровый номер исходного земельного участка
- :1633:3У1** - Обозначение части земельного участка, подлежащей изъятию
- 1** - Характерная точка границы части земельного участка, подлежащей изъятию
-  - Изымаемый участок
-  - Существующая часть границы, имеющиеся в ЕГРН сведения о которой достаточны для определения ее местоположения
-  - Часть границы образуемого земельного участка
-  - Граница зоны планируемого размещения линейного объекта местного значения - реконструкция автомобильной дороги с целью обеспечения транспортной доступности АНО «Школа «Президент» в д. Жуковка
-  - Граница зоны планируемого размещения линейного объекта местного значения - строительство автомобильной дороги с целью обеспечения транспортной доступности АНО «Школа «Президент» в д. Жуковка
- 50:20:0010516** - Номер кадастрового квартала
-  - Часть границы кадастрового квартала

Приложение 1  
к распоряжению Министерства  
транспорта и дорожной  
инфраструктуры  
Московской области  
от 15.04.2026 № 326-Р

**ПЕРЕЧЕНЬ**  
объектов недвижимости, подлежащих изъятию для муниципальных нужд Одинцовского городского округа Московской области

№	Наименование объекта		Адрес объекта (местоположение) в соответствии со сведениями Единого государственного реестра прав на недвижимое имущество и сделок с ним	Категория земельного участка	Вид разрешенного использования / Назначение	Обременения	Кадастровый (условный или инвентарный) номер	Правообладатель	Перечень правоустанавливающих/правоудостоверяющих документов	Площадь общая, (кв. м)	Площадь изымаемая (кв. м)	Вид права
	Земельный участок	Объект недвижимости, расположенный на земельном участке (при наличии)										
1	Земельный участок	-	Российская Федерация, Московская область, г.о. Одинцовский, д. Жуковка, ул. Ильинский подъезд, з/у 1	Земли населенных пунктов	Для строительства спортивно-оздоровительного, культурного и торгового центра	-	50:20:0010516:1633	Общество с ограниченной ответственностью «Вирунга-2»	КУВИ-001/2026-47606005 от 08.04.2026	16212 (Шестнадцать тысяч двести двенадцать)	174 (Сто семьдесят четыре) 753 (Семьсот пятьдесят три) 1782 (Одна тысяча семьсот восемьдесят два)	Собственность