



**АДМИНИСТРАЦИЯ
ОДИНЦОВСКОГО ГОРОДСКОГО ОКРУГА
МОСКОВСКОЙ ОБЛАСТИ**

**ПОСТАНОВЛЕНИЕ
от 25.06.2026 № 3501**

об установлении публичного сервитута в порядке главы V.7. Земельного кодекса Российской Федерации по адресу (местоположение): Московская область, Одинцовский городской округ, д. Дунино в пользу Акционерного общества «Мособлгаз» в целях размещения существующего объекта системы газоснабжения и его неотъемлемых технологических частей

В соответствии с Земельным кодексом Российской Федерации, Федеральным законом от 20.03.2025 № 33-ФЗ «Об общих принципах организации местного самоуправления в единой системе публичной власти», Законом Московской области № 23/96-ОЗ «О регулировании земельных отношений в Московской области», руководствуясь Уставом Одинцовского городского округа Московской области, учитывая ходатайство Акционерного общества «Мособлгаз» (ИНН: 5032292612, ОГРН: 1175024034734, адрес юридического лица: 143082, Московская область, г. Одинцово, д. Раздоры, км 1-й (Рублево-Успенское шоссе тер.), д. 1, к. Б, кабинет 901) от 28.05.2026 № P001-0048198848-111038038,

ПОСТАНОВЛЯЮ:

1. Установить публичный сервитут на срок 588 месяцев в отношении части земельного участка с кадастровым номером 50:20:0041737:2367 и земель, государственная собственность на которые не разграничена в кадастровом квартале 50:20:0041737, в пользу Акционерного общества «Мособлгаз», в целях размещения существующего объекта системы газоснабжения и его неотъемлемых технологических частей - Сооружение: газопровод высокого давления с кадастровым номером 50:20:0041737:1721, принадлежащего на праве собственности Акционерному обществу «Мособлгаз», о чем в Едином государственном реестре недвижимости 24.08.2020 сделана запись регистрации № 50:20:0041737:1721-

50/215/2020-4, для его беспрепятственной эксплуатации, капитального и текущего ремонта, в границах в соответствии с приложением к настоящему Постановлению.

Срок, в течение которого использование части земельного участка и земель государственная собственность на которые не разграничена, указанных в абзаце 1 пункта 1 настоящего постановления и (или) расположенных на них объектов недвижимого имущества в соответствии с разрешенным использованием будет невозможно или существенно затруднено (при возникновении таких обстоятельств) в связи с осуществлением сервитута: определяется планами капитального и (или) текущего ремонта, утверждаемыми Акционерным обществом «Мособлгаз» ежегодно в соответствии со Стандартом организации СТО МОГ 9.4-003-2018 «Сети газораспределения и газопотребления. Общие требования к эксплуатации сетей газораспределения и газопотребления», утвержденным приказом Акционерного общества «Мособлгаз» от 27.09.2018 № 511, разработанным согласно Федеральному закону от 21.07.1997 № 116-ФЗ «О промышленной безопасности опасных производственных объектов», а также Техническому регламенту «О безопасности сетей газораспределения и газопотребления», утвержденному Постановлением Правительства Российской Федерации от 29.10.2010 № 870, но не более трех месяцев в отношении земельных участков, предназначенных для жилищного строительства (в том числе индивидуального жилищного строительства), ведения личного подсобного хозяйства, садоводства, огородничества, или одного года в отношении иных земельных участков.

Решение об установлении публичного сервитута принимается в соответствии с договором на эксплуатацию инженерных коммуникаций в границах полос отвода автомобильных дорог общего пользования местного значения от 21.11.2024 № 7.

Порядок установления зон с особыми условиями использования территорий и содержание ограничений прав на земельные участки в границах таких зон, в целях размещения газораспределительных сетей, определен Постановлением Правительства Российской Федерации от 20.11.2000 № 878 «Об утверждении Правил охраны газораспределительных сетей».

Акционерное общество «Мособлгаз» обязано: привести часть земельного участка и земли, государственная собственность на которые не разграничена, указанные в абзаце 1 пункта 1 настоящего постановления в состояние, пригодное для использования в соответствии с видом разрешенного использования, в срок не позднее чем 3 месяца после завершения деятельности, для осуществления которой установлен публичный сервитут; направить в Администрацию Одинцовского городского округа Московской области подготовленные в соответствии с приложением к настоящему Постановлению сведения о границах публичного сервитута в электронном виде в течении 3 рабочих дней с момента принятия настоящего Постановления.

2. Администрации в течение 5 рабочих дней направить копию настоящего Постановления в Управление Федеральной службы государственной регистрации, кадастра и картографии по Московской области для внесения сведений об установлении публичного сервитута в отношении земельного участка, указанного в пункте 1 настоящего Постановления, в Единый государственный реестр недвижимости.

3. Администрации в течение 5 рабочих дней разместить настоящее Постановление на официальном информационном сайте администрации - <http://www.odin.ru> в информационно-телекоммуникационной сети «Интернет».

4. Комитету по управлению муниципальным имуществом Администрации Одинцовского городского округа Московской области в течение 5 рабочих дней направить обладателю публичного сервитута копию настоящего Постановления, сведения о лицах,

являющихся правообладателями земельных участков, сведения о лицах, подавших заявления об учете их прав (обременений прав) на земельные участки, способах связи с ними, копии документов, подтверждающих права указанных лиц на земельные участки.

5. Контроль за выполнением настоящего Постановления возложить на заместителя Главы Одинцовского городского округа – начальника Управления правового обеспечения Администрации Одинцовского городского округа Московской области Тесля А.А.

Глава Одинцовского
городского округа



А.Р. Иванов

ОПИСАНИЕ МЕСТОПОЛОЖЕНИЯ ГРАНИЦ**Публичный сервитут объекта «Сооружение: газопровод высокого давления», кадастровый номер 50:20:0041737:1721**

(наименование объекта, местоположение границ которого описано (далее - объект))

Раздел 1**Сведения об объекте**

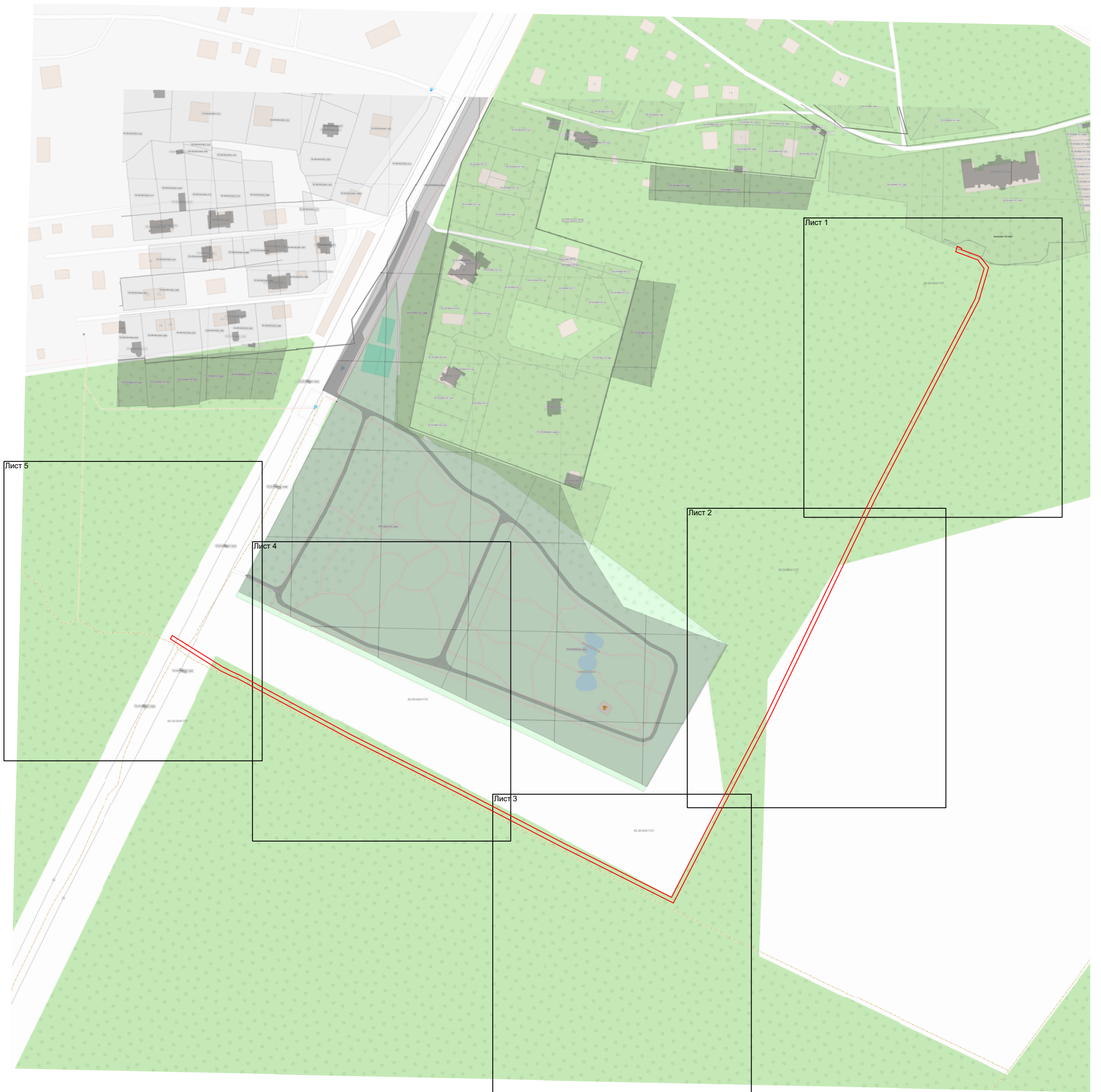
№ п/п	Характеристики объекта	Описание характеристик
1	2	3
1	Местоположение объекта	Московская область, Одинцовский г.о., Дунино д
2	Площадь объекта ± величина погрешности определения площади ($P \pm \Delta P$)	5 091 м ² ± 25 м ²
3	Иные характеристики объекта	Вид объекта реестра границ: Зона с особыми условиями использования территории Вид объекта по документу: Публичный сервитут объекта «Сооружение: газопровод высокого давления», кадастровый номер 50:20:0041737:1721 Содержание ограничений использования объектов недвижимости в пределах зоны или территории: Публичный сервитут, для целей размещения линейных объектов системы газоснабжения, их неотъемлемых технологических частей. Срок установления 49 лет. Владелец публичного сервитута: Акционерное Общество «Мособлгаз» (ИНН 5032292612, ОГРН 1175024034734). Адрес: Московская обл. г. Одинцово, д. Раздоры, 1-й км Рублево-Успенского шоссе, д. 1, корп. Б. Электронная почта: info@mosoblgaz.ru

Раздел 2

Сведения о местоположении границ объекта




1. Система координат МСК-50, зона 2					
2. Сведения о характерных точках границ объекта					
Обозначение характерных точек границ	Координаты, м		Метод определения координат характерной точки	Средняя квадратическая погрешность положения характерной точки (Mt), м	Описание обозначения точки на местности (при наличии)
	X	Y			
1	2	3	4	5	6
1	464 871,22	2 152 812,36	Аналитический метод	0,10	—
2	464 868,53	2 152 818,51		0,10	
3	464 810,28	2 152 927,33		0,10	
4	464 756,86	2 153 034,09		0,10	
5	464 704,72	2 153 134,33		0,10	
6	464 652,61	2 153 238,29		0,10	
7	464 729,40	2 153 277,68		0,10	
8	464 831,39	2 153 331,00		0,10	
9	465 042,29	2 153 433,16		0,10	
10	465 233,66	2 153 533,05		0,10	
11	465 263,22	2 153 541,97		0,10	
12	465 271,48	2 153 535,59		0,10	
13	465 279,46	2 153 514,18		0,10	
14	465 280,63	2 153 514,67		0,10	
15	465 280,89	2 153 514,03		0,10	
16	465 284,59	2 153 515,55		0,10	
17	465 282,79	2 153 519,91		0,10	
18	465 281,62	2 153 519,42		0,10	
19	465 274,84	2 153 538,05		0,10	
20	465 264,03	2 153 546,40		0,10	
21	465 232,14	2 153 536,77		0,10	
22	465 040,49	2 153 436,74		0,10	
23	464 829,59	2 153 334,57		0,10	
24	464 727,56	2 153 281,23		0,10	
25	464 647,26	2 153 240,04		0,10	
26	464 701,16	2 153 132,52		0,10	
27	464 753,30	2 153 032,27		0,10	
28	464 806,73	2 152 925,49		0,10	
29	464 864,93	2 152 816,76		0,10	
30	464 867,62	2 152 810,62		0,10	
31	464 872,80	2 152 800,26		0,10	
32	464 903,65	2 152 751,21		0,10	
33	464 907,04	2 152 753,34		0,10	
34	464 876,29	2 152 802,22		0,10	
1	464 871,22	2 152 812,36	0,10		
3. Сведения о характерных точках части (частей) границы объекта					
1	2	3	4	5	6
—	—	—	—	—	—

Раздел 4
План границ объекта



Масштаб 1:4 300

Используемые условные знаки и обозначения:

-  - граница зоны
-  - граница кадастрового квартала по сведениям ЕГРН
-  - граница земельного участка по сведениям ЕГРН

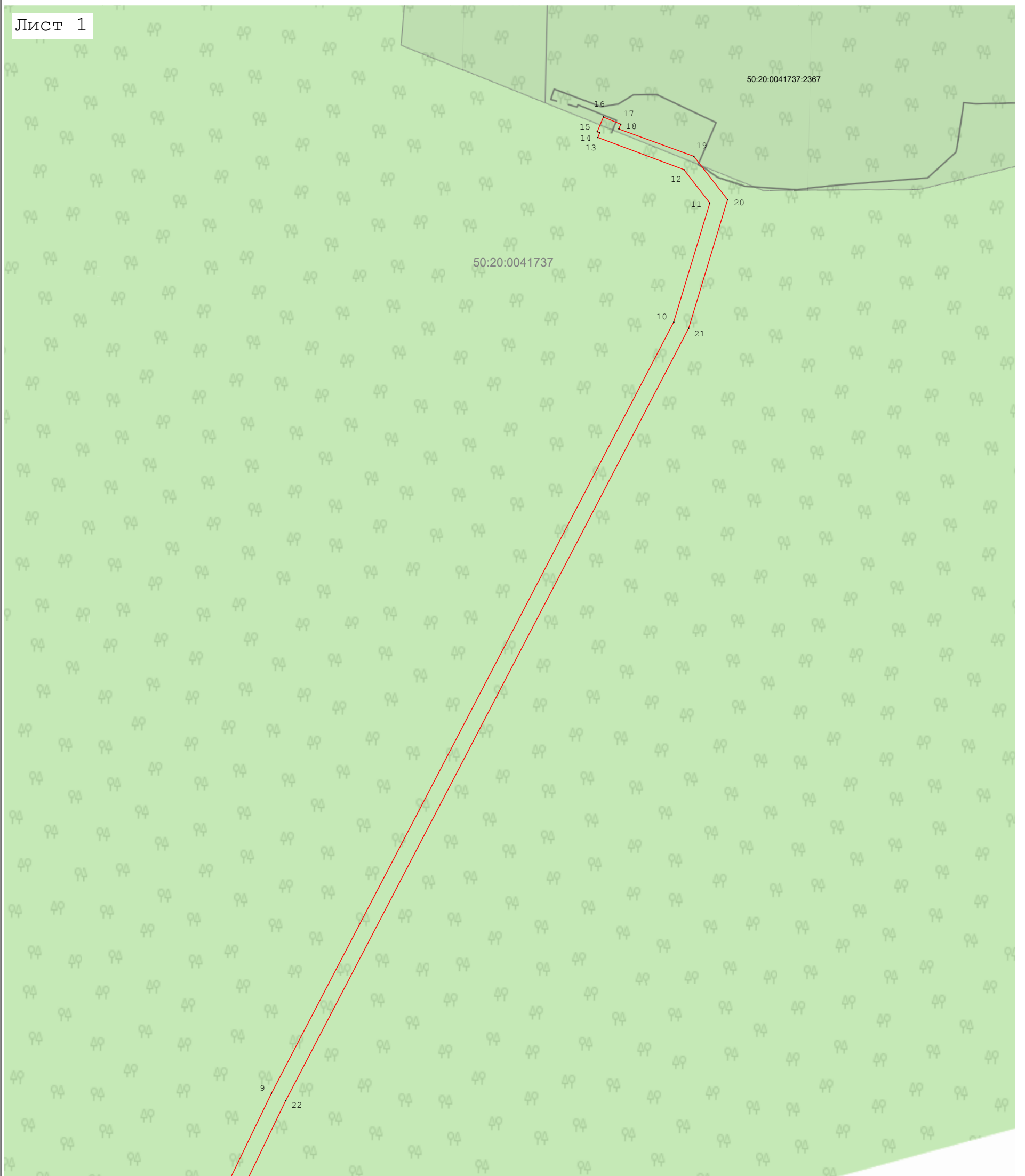
Подпись _____ Дата « 21 » мая 20 26 г.

Место для оттиска печати (подпись) лица, составившего описание местоположения границ объекта



Раздел 4
План границ объекта

Лист 1



Масштаб 1:1 000

Используемые условные знаки и обозначения:

- 7 - характерная точка границы зоны
- - граница зоны
- - граница кадастрового квартала по сведениям ЕГРН
- - граница земельного участка по сведениям ЕГРН

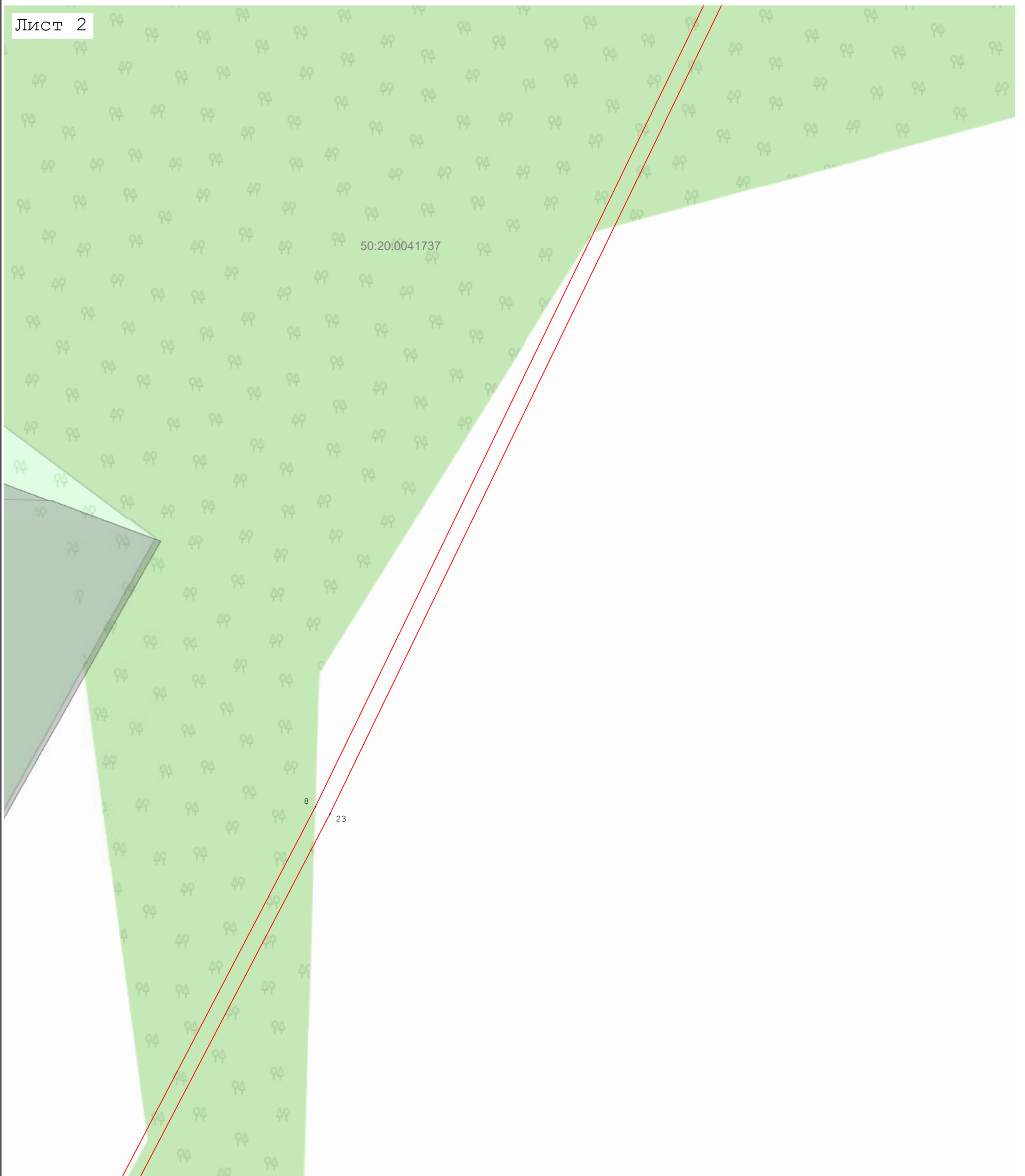
Подпись _____ Дата « 21 » мая 20 26 г.

Место для оттиска печати (при наличии) лица, составившего описание местоположения границ объекта



Раздел 4
План границ объекта

Лист 2



Масштаб 1:1 000

Используемые условные знаки и обозначения:

- 7 - характерная точка границы зоны
- (red line) - граница зоны
- (black line) - граница кадастрового квартала по сведениям ЕГРН
- (grey line) - граница земельного участка по сведениям ЕГРН

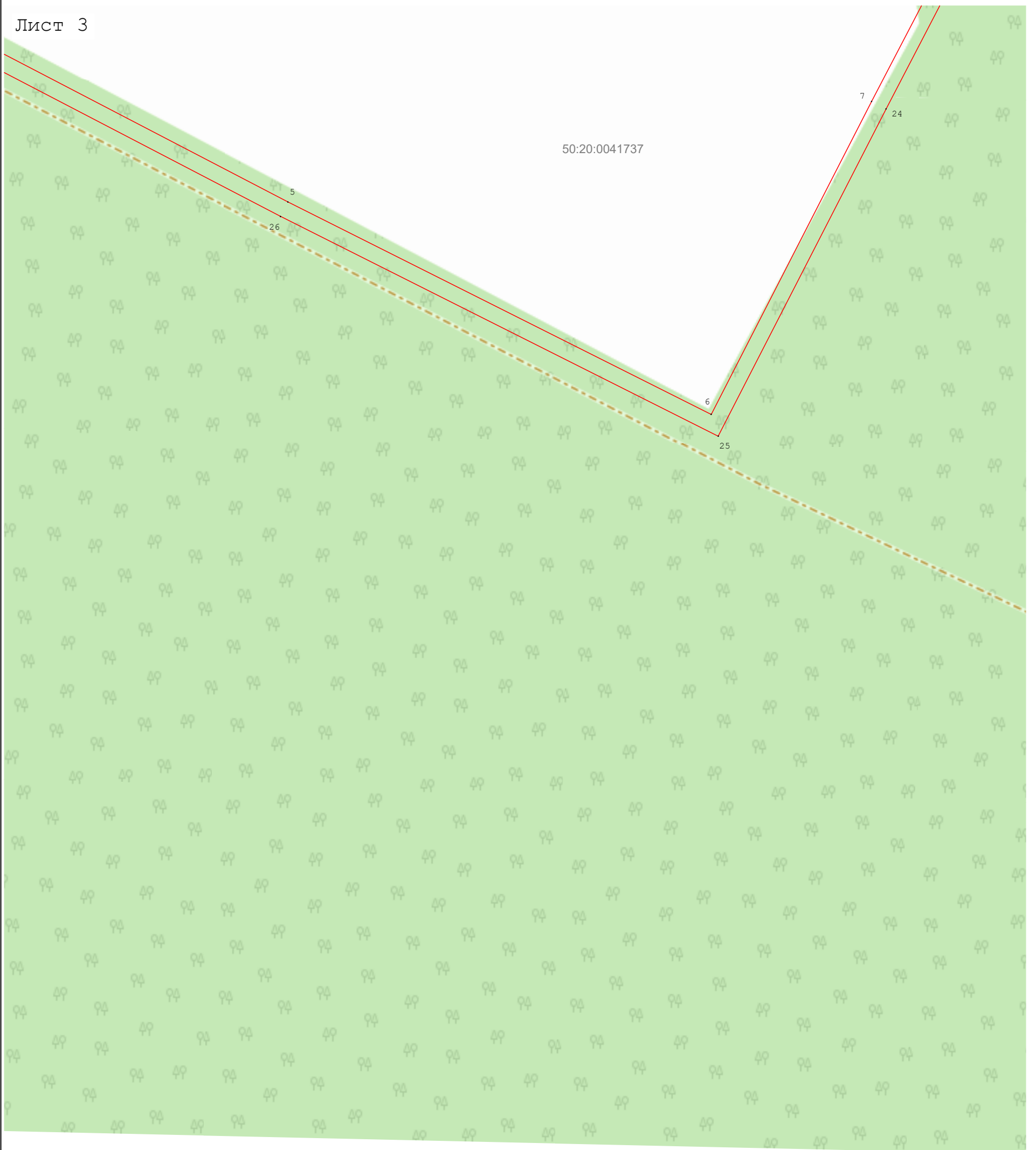
Подпись _____ Дата « 21 » мая 20 26 г.

Место для оттиска печати (при наличии) лица, составившего описание местоположения границ объекта



Раздел 4
План границ объекта

Лист 3



Масштаб 1:1 000

Используемые условные знаки и обозначения:

- 7 - характерная точка границы зоны
- (red line) - граница зоны
- (brown line) - граница кадастрового квартала по сведениям ЕГРН
- (black line) - граница земельного участка по сведениям ЕГРН

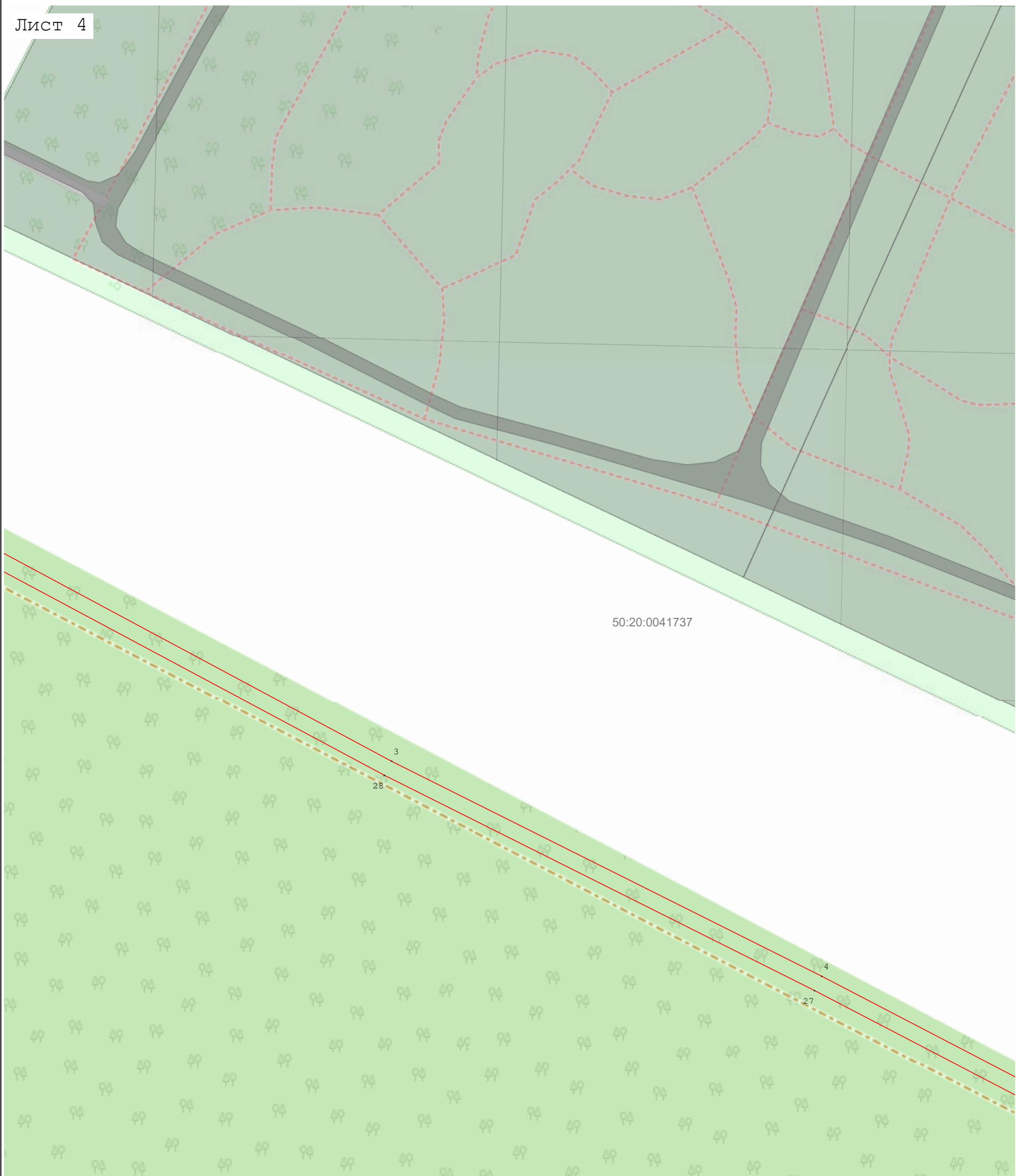
Подпись _____ Дата « 21 » мая 20 26 г.

Место для оттиска печати (при наличии) лица, составившего описание местоположения границ объекта



Раздел 4
План границ объекта

Лист 4



50:20:0041737

Масштаб 1:1 000

Используемые условные знаки и обозначения:

- 7 - характерная точка границы зоны
- (red line) - граница зоны
- (black line) - граница кадастрового квартала по сведениям ЕГРН
- (grey line) - граница земельного участка по сведениям ЕГРН

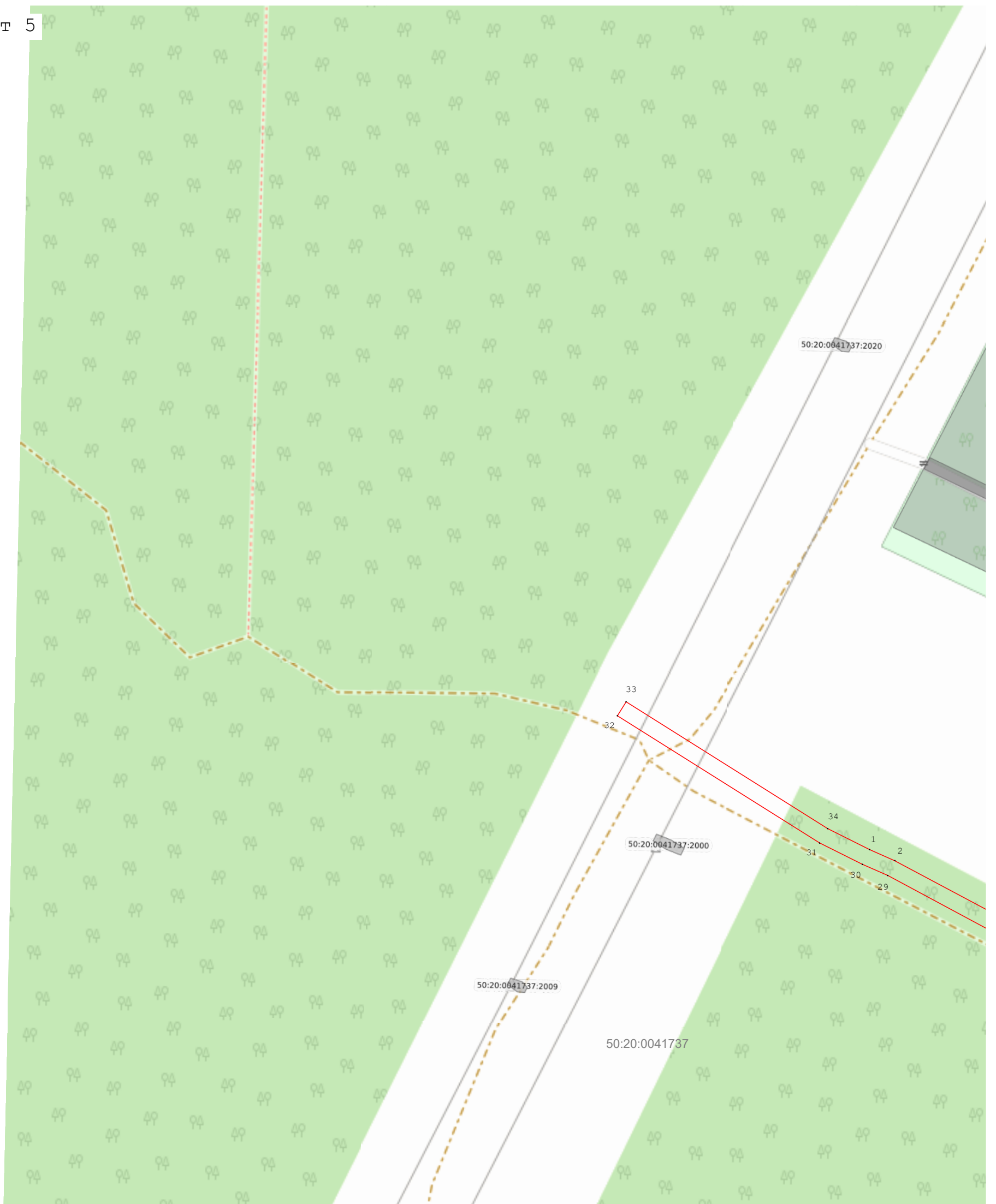
Подпись _____ Дата « 21 » мая 20 26 г.

Место для оттиска печати (при наличии) лица, составившего описание местоположения границ объекта



Раздел 4
План границ объекта

Лист 5



Масштаб 1:1 000

Используемые условные знаки и обозначения:

- 7 - характерная точка границы зоны
- (red line) - граница зоны
- (solid grey line) - граница кадастрового квартала по сведениям ЕГРН
- (dashed grey line) - граница земельного участка по сведениям ЕГРН

Подпись _____ Дата « 21 » мая 20 26 г.

Место для оттиска печати (при наличии) лица, составившего описание местоположения границ объекта

