

ПОСТАНОВЛЕНИЕ

Администрации городского поселения Одинцово Одинцовского муниципального района Московской области

13.08.2015 № 612

О временных ограничениях движения автотранспорта на территории городского поселения Одинцово 6 сентября 2015 года

06 сентября 2015 года на территории городского поселения Одинцово планируется проведение ряда культурно-массовых мероприятий в связи с празднованием Дня города Одинцово. В целях обеспечения общественного порядка и общественной безопасности, а также безопасности дорожного движения при проведении праздничных мероприятий, в соответствии с положениями Федерального закона Российской Федерации от 06.10.2003 № 131-ФЗ «Об общих принципах организации местного самоуправления в Российской Федера-

ции», Федерального закона от 07.02.2011 № 3-ФЗ «О полиции» и Уставом городского поселения Одинцово,-

ПОСТАНОВЛЯЮ:

1. Ограничить движение всех видов транспорта 06 сентября 2015 года:
 - с 08-00 час.до 24-00 час. по улице Маршала Жукова от пересечения с бульваром Любы Новоселовой до поворота на улицу Маршала Неделина, по улице Маршала Неделина от пересечения с улицей Маршала Жукова до пересечения с улицей Молодежная;
 - с 08-00 час.до 23-00 час. от дома № 5 по улице Солнечная до пересечения с улицей Комсомольская;
 - с 11-00 часов до 14-00 часов по ул. Маршала Неделина от Можайского шоссе до пересечения с ул. Молодежная (косто-

мированное семейное шествие от храма Георгия Победоносца до Центрального стадиона);

2. В качестве маршрутов объезда использовать: Красногорское шоссе, улицу Северная, улицу Маршала Бирюзова, улицу Верхне-Пролетарская, улицу Союзная, улицу Соновая.
3. Рекомендовать Межмуниципальному управлению МВД России «Одинцовское» обеспечить общественную безопасность и охрану общественного порядка при проведении праздничных мероприятий, а также безопасность дорожного движения в местах массового пребывания людей.
4. Предложить отделу ГИБДД МУ МВД России «Одинцовское» обеспечить размещение на временных и постоянных стоянках, расположенных на улице Маршала Жукова, улице Маршала Неделина и бульваре Любы Новоселовой, автотранспорта со спецпродпусками, привлекаемого для доставки участников

праздничных мероприятий, а также беспрепятственный проезд автотранспорта со спецпродпусками организаторов праздничных мероприятий.

5. В целях обеспечения антитеррористической безопасности предложить МУП «Автостоп» оказать содействие МУ МВД России «Одинцовское» в перемещении автотранспортных средств.
6. Опубликовать настоящее постановление в официальных средствах массовой информации городского поселения Одинцово Одинцовского муниципального района.
7. Контроль за исполнением настоящего постановления возложить на заместителя руководителя администрации городского поселения Одинцово Семкина В.Е.

Руководитель администрации городского поселения Одинцово
А.В. Козлов

ПОСТАНОВЛЕНИЕ

Совета депутатов городского поселения Одинцово Одинцовского муниципального района Московской области

П 97 ПГ от 12.08.2015

О назначении публичных слушаний по проекту планировки и проекту межевания территории планируемой жилой застройки на земельных участках с кадастровыми номерами 50:20:0070312:241, 50:20:0070312:242, 50:20:0000000:841, расположенных в районе деревни Зайцево сельского поселения Жаворонковское Одинцовского муниципального района Московской области

Во исполнение решения принятого на заседании Межведомственной комиссии Градостроительного совета Московской области по вопросам градостроительной деятельности от 16.07.2015 года о проведении публичных слушаний по проекту

планировки и проекту межевания территории планируемой жилой застройки на земельных участках с кадастровыми номерами 50:20:0070312:241, 50:20:0070312:242, 50:20:0000000:841, расположенных в районе деревни Зайцево сельского поселения Жаворонковское Одинцовского муниципального района Московской области, руководствуясь Земельным кодексом Российской Федерации, ст. 46 Градостроительного кодекса Российской Федерации, в соответствии с Федеральным законом от 06.10.2003 № 131-ФЗ «Об общих принципах организации местного самоуправления в Российской Федерации», Законом Московской области от 24.07.2014 № 107/2014-03 «О наделении органов местного самоуправления муниципальных образований Московской области отдельными государственными полномочиями Московской области», Уставом Одинцовского муниципального района Московской области, Положением о порядке организации и проведения

публичных слушаний в Одинцовском муниципальном районе Московской области, утвержденным решением Совета депутатов Одинцовского муниципального района Московской области от 19.02.2014 № 34/36,

ПОСТАНОВЛЯЮ:

1. Назначить публичные слушания на 22 сентября 2015 года в 17:00 в здании Театрального центра «Жаворонки» по адресу: Московская область, Одинцовский район, сельское поселение Жаворонковское, с.Жаворонки, ул.Лесная, д.17, по проекту планировки и проекту межевания территории планируемой жилой застройки на земельных участках с кадастровыми номерами 50:20:0070312:241, 50:20:0070312:242, 50:20:0000000:841, расположенных в районе деревни Зайцево сельского поселения Жаворонковское Одинцовского муниципального района Московской области.

2. Замечания и предложения по данному вопросу, принимаются в письменном виде на имя исполняющего обязанности Руководителя Администрации Одинцовского муниципального района Московской области Одинойцевой Т.В. по адресу: 143000, Московская область, Одинцовский район, г.Одинцово, ул. Маршала Жукова, дом 28.

3. Опубликовать настоящее постановление в официальных средствах массовой информации Одинцовского муниципального района Московской области.

4. Контроль за исполнением настоящего постановления оставляю за собой.

Исполняющий обязанности Главы
Одинцовского муниципального района
А.А. Гусев

РАСЧЕТ

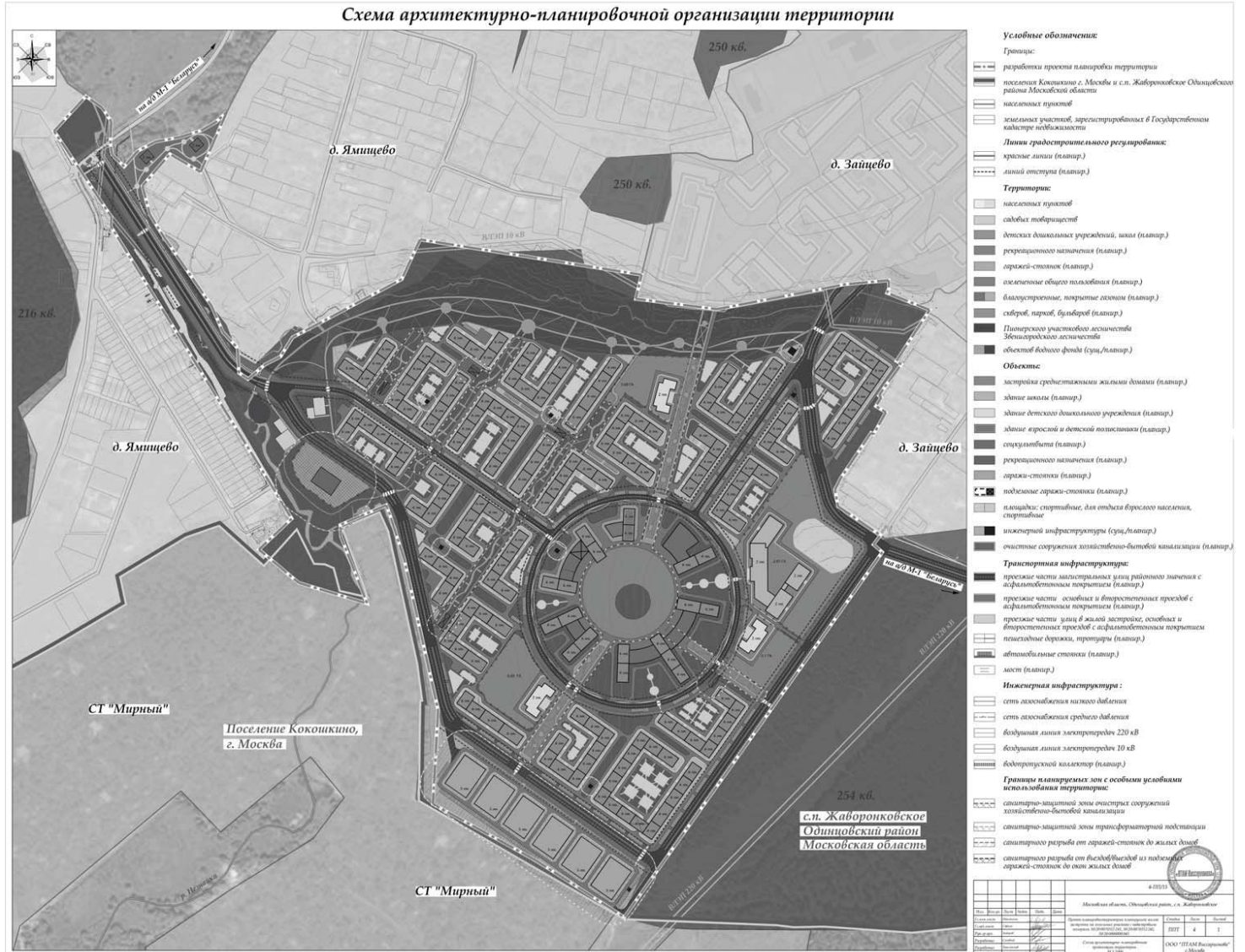
потребности в учреждениях социально-культурного и коммунально-бытового обслуживания населения (для строительства по очередям)

Поз.	Наименование учреждения	Единица измерения	Норматив на 1000 жителей	Требуется по нормативу	Примечание
1	Общеобразовательная школа	мест	135	1350	По проекту 1100 мест (участок на 1350) Новое строительство
2	Дошкольное образовательное учреждение	мест	65	650	Новое строительство
3	Учреждение дополнительного образования для детей	мест	12	120	На территории района
4	Культурно-развлекательный центр	мест	40	400	На территории района
5	Кинотеатр	мест	12	120	На территории района
6	Библиотека	тыс. томов	4,5	45	На территории района
7	Поликлиника взрослая и детская	посещ./смену	22,6	226	Новое строительство
8	Аптеки	кв. м общ. пл.	60 на 10 тыс. чел.	60	На территории района и новое строительство
9	Раздаточный пункт молочной кухни	кв. м общей площади	10	100	На территории района и новое строительство
10	Бассейн	кв. м зеркала воды	25	250	На территории района
11	Плоскостные спортивные сооружения	га	0,70	7	На территории района и новое строительство
12	Спортивно-тренажерный зал	кв. м общей площади	70	700	На территории района и новое строительство
13	Детско-юношеская спортивная школа	кв. м площади пола	10	100	На территории района

Поз.	Наименование учреждения	Единица измерения	Норматив на 1000 жителей	Требуется по нормативу	Примечание
14	Магазины продовольственных товаров	кв. м торговой площади	100	1000	На территории района и новое строительство
15	Магазины непродовольственных товаров	кв. м торговой площади	180	1800	На территории района и новое строительство
16	Предприятие общественного питания	мест	40	400	На территории района
17	Предприятие бытового обслуживания	рабочих мест	5	50	На территории района и новое строительство
18	Мини-прачечная	кг/смену	10	100	На территории района и новое строительство
19	Мини-химчистка	кг/смену	2	20	На территории района и новое строительство
20	Пожарное депо	автомашин	0,2	2	На территории района
21	Отделение, филиал сбербанка	кв. м общ. площади	20	200	На территории района и новое строительство

ОСНОВНЫЕ ПЛАНИРУЕМЫЕ ПОКАЗАТЕЛИ Основные планируемые показатели

Поз.	Показатели	Единица измерения	Показатель
1	Территория под застройку	га	58,5 га
2	Количество жилых домов (новое строительство)	единиц	33
3	Расчётная площадь квартир новых жилых домов	тыс. кв. м	350,0
4	Прогнозируемое население	тыс. человек	10,0
5	Плотность жилой застройки (брутто)	кв.м/га	5983
6	Плотность расселяемого населения (брутто)	чел/га	170



ПОСТАНОВЛЕНИЕ

Главы сельского поселения Горское Одинцовского муниципального района Московской области

№ 13 от 04.08.2015

О закреплении территории сельского поселения Горское за хозяйствующими субъектами для уборки и санитарного содержания

В соответствии с Федеральным законом от 06.10.2003 г. № 131-ФЗ «Об общих принципах организации местного самоуправления в Российской Федерации», Законом Московской области от 30.12.2014 г. № 191/2014-ОЗ «О благоустройстве в Московской области», Схемой уборки территории сельского поселения Гор-

ское, утвержденной постановлением главы сельского поселения Горское от 15.06.2015 г. № 11, руководствуясь Уставом сельского поселения Горское и в целях обеспечения надлежащего содержания прилегающих территорий к земельным участкам, жилым домам, зданиям и сооружениям,

ПОСТАНОВЛЯЮ:

1. Закрепить территории сельского поселения Горское за хозяйствующими субъектами: физическими и юридическими лицами независимо от их организационно-правовой формы, являющимися правообладателями земельных участков, зданий,

строений, сооружений и прилегающей к границам территории для их уборки и санитарного содержания на расстоянии 5м. (Приложение №1).

2. Обязать хозяйствующие субъекты обеспечивать уборку и санитарное содержание закрепленной территории в соответствии с утвержденной постановлением Главы сельского поселения Горское схемой санитарной уборки.

3. Уборку и санитарное содержание территории осуществлять за счет собственных средств правообладателей земельных участков, зданий, строений, сооружений.

4. Опубликовать настоящее постановление в средствах массовой информации и разместить на официальном сайте сельского поселения Горское.

5. Постановление вступает в силу с момента его опубликования.

6. Контроль за исполнением настоящего постановления возложить на руководителя администрации сельского поселения Горское А.Е. Кима.

Глава сельского поселения Горское
Н.Е. Исайкина

Приложение №1 к постановлению Главы сельского поселения Горское № 13 от 04.08.2015

ПЕРЕЧЕНЬ

территорий, закрепленных за хозяйствующими субъектами (юридические и физические лица), расположенными на территории сельского поселения Горское Одинцовского муниципального района Московской области

№ п/п	Принадлежность территории по формам собственности	Наименование собственника	Адрес участка	Кадастровый номер земельного участка	Площадь закрепленной территории, м ²			Примечания
					Площадь земельного участка	Площадь прилегающей территории	Итого	
1	2	3	4	5	6	7	8	
1	Федеральная собственность	ФДА «РОСАВТОДОР»	Сельское поселение Горское Рублево-Успенское шоссе 13-18 км. Красногорское шоссе 4-10 км.		66000	55 000	121 000	
		ФГУ «Мособлес» Подушкинское участковое лесничество, Пионерское участковое лесничество	Сельское поселение Горское Подушкинское участковое лесничество кварталы, 18,19,20,21,24,25,29,30, 34. Пионерское участковое лесничество Кварталы 1,2,3,4,5,6,9,10,11,12,13,14,16,17,19,96,97,98		9 447 699	1 049 744	10 497 443	
		Прочие объекты Федеральной собственности	Сельское поселение Горское		2 188 400	243 125	2 431 252	
2	Региональная собственность	ГБУ «МОСАВТОДОР»	Сельское поселение Горское		45 600	11 400	57 000	
3	Муниципальная собственность	Администрация сельского поселения Горское	Сельское поселение Горское п. Горки-2, с. Знаменское, с. Лайково, д. Большое Сареево, д. Малое Сареево, д. Лызово		1 169 778	129 997	1 299 755	

4	Территории МКД (УК, ТСЖ)	МУП ЖКХ «Горки-2» ТСЖ Дом №6	Сельское поселение Горское п.Горки-2, д.1, д.2, д. 8, д. 9, д. 10, д. 22, д. 28, д. 29, д. 30, д. 31, д. 32, д.33, д.34, д. 35, д. 36, д. 37, д. 38, д.39, д. 40, д. 41, д. 214, д. 214А, д. 214Б.	108 430	12 047,7	120 477			
5	Частный сектор	Частная собственность	Сельское поселение Горское п.Горки-2, д.6 с. Знаменское д. Большое Сареево д. Малое Сареево д. Лызлово с. Лайково	1491 991 141 515 719 61 512 189 345 525 640	165 99114 51571 6151 18934 52564	1656 1090255 567 290 67 663 208 279 578 204			
6	Территории СНТ, ЖСК, ГСК, нпиз, ДСК, ДНТ, ДПК.	Частная собственность	Садоводческое некоммерческое товарищество «Ветеран А» ДПК «Загорье» ДНТ ДК «Весна» ПДСК «ИНЭК» ПДСК «Беркут-5» ПДСК «Вотчина» КИЗ «Дипломат» ДСК «Красная поляна» ДСК «Красная поляна-2» НП «Романово-1а» ЖСК «Серебряные ключи» ДПК «Сосны-15» ООО «Второй дом» ДСК «Марина» АОЗТ «Тайм» ДПК «Тайм-1» ДСК «Зеленая Лощина» АОЗТ «Эсконт» ИЖС ООО Сервискоттеджстрой ИЖС ООО Коттеджстройсервис ПЖСК «Горки-1» ООО «Валтим» МООГИЖЗ «Ассоциация Околица» ООО «Группа Мост» ИЖС ООО Алькорд ДК «Лесной уголок» ПДСК «Сареево-39» ПДСК «Сареево-15» ООО «Техно-про» ТСЖ «Горки-XXI» ООО «Виаком» ООО «Компания Бевин» ИЖС АОЗТ «Новосервис» НПЗ «Знаменское ФСО РФ» ЗАО «Стройиндустрия» НПИЖС с. Лайково ул. Лесная ИЖС ЗАО «Кенник» ИЖС ООО «Интелтек» ИЖС ООО «Аморис» НПИЗ «Пекин» ПЖСК «Лесной простор» НПИЗ «Знаменские просторы» ООО «Симметрия» ЗАО «Усадьба» ДНТ «Сосны» ИЖС ООО «Терма Гранд» ЖСК КИЗ «Серебряные ключи» ПЖСК «Нельма» ПЖСК «Лантана» ДСК «Осинка» ГСК «Горки-2»	61 027 251 324 120 840 111 200 36 200 70 514 98 275 31 933 33 259 71 637 92 120 81 938 25 037 47 738 109 123 52 239 35 232 83 008 45 946 30 512 58 803 51 915 61 840 110 414 50 531 15 106 78 143 28 431 89 682 97 990 45 604 53 716 127 346 268 364 89 282 57 069 152 971 95 058 288 925 148 935 9 961 46 251 765 023 91 754 41 124 24 749 44 980 29 890 16234	6102 25132 12084 11120 3620 7051 9827 3193 3325 7163 9212 8193 2503 4773 10 912 5223 3523 8300 4594 3051 5880 5191 6184 11 041 5053 1510 7814 2843 8968 9799 4560 5371 12 734 26 836 8928 5706 15 297 9505 28 892 14 893 996 4625 76 502 9175 4112 2474 4498 2980 1623	276456 13294 122320 39820 77565 108102 35126 36584 78800 101332 90131 27540 52511 120035 57462 38755 91308 50540 33563 64683 57106 68024 121455 55584 16616 85957 31274 98650 107789 50164 59087 140080 295200 98210 62775 168268 104563 317817 163828 10957 50876 841525 100929 45236 27223 49478 32870 17857			
7	Частная (юридические лица)	ЗАО Агрокомплекс Горки-2 ЗАО «СУ-155» СК-ТЕРРА ИНВЕСТСПЕЦПРОЕКТ Прочие юридические лица	Сельское поселение Горское п. Горки-2. Сельское поселение Горское с. Лайково Сельское поселение Горское с. Знаменское Сельское поселение Горское с. Знаменское Сельское поселение Горское	1557911 1 048 500 623 656 331 200 212 125	155791 116 500 6344 33120 21 212	1713702 1 165 000 630 000 364 320 233 337			
Обща площадь сельского поселения Горское 25950000			Итого			25950000			

Главный редактор
Нина ДЬЯЧКОВА
Директор по рекламе
Алена ПАТРИНА

Верстка:
Мария МАРКОВА
Екатерина КОЧЕВАЛИНА
Екатерина БАШКАТОВА
Редактор-корректор
Тамара СЕМЕНОВА
Корректоры:
Талия КИМ
Анна ОРЛОВА

Учредитель: Администрация Одинцовского муниципального района Московской области.

Газета зарегистрирована в Управлении Федеральной службы по надзору за соблюдением законодательства в сфере массовых коммуникаций и охране культурного наследия по ЦФО.
Свидетельство ПИ №ФС-1-51270

Адрес редакции: 143000, Московская обл., г. Одинцово, б-р Крылова, 3.
Тел. 8 (495) 508-86-99, факс 8 (495) 591-63-17, e-mail: 6447152@mail.ru

Рекламный отдел: 8 (495) 591-63-17

Тираж: 60 000 экз.

Отпечатано в типографии «Типография «Миттель Пресс»
Адрес: 127254, г. Москва, ул. Руставели, д.14, стр. 6.
Тел./факс +7 (495) 619-08-30, 647-01-89.
E-mail: mittelpress@mail.ru
Заказ № 3162

Дата выхода в свет: 21.08.2015
Время подписания в печать:
по графику - 19.08.2015 в 21.00

Распространяется бесплатно.
Точка зрения редакции не всегда совпадает с мнением авторов.
Ответственность за достоверность рекламной информации несут рекламодатели.
Телепрограмма предоставлена ЗАО «Сервис-ТВ».

12+