

**О внесении изменений в Паспорт особо охраняемой природной территории
местного значения – пространственный экологический коридор
«Бутынский»**

Руководствуясь Федеральными Законами Российской Федерации от 06.10.2003 № 131-ФЗ «Об общих принципах организации местного самоуправления в Российской Федерации», от 14.03.1995 № 33-ФЗ «Об особо охраняемых природных территориях», от 13.07.2015 № 218-ФЗ «О государственной регистрации недвижимости», в целях уточнения границ в связи с осуществлением государственного кадастрового учёта в отношении особо охраняемой природной территории местного значения пространственного экологического коридора «Бутынский», Совет депутатов Одинцовского городского округа

РЕШИЛ:

1. Внести в Паспорт особо охраняемой природной территории местного значения – пространственный экологический коридор «Бутынский», утверждённый решением Совета депутатов Одинцовского муниципального района Московской области от 26.04.2013 № 15/24 следующие изменения:

1.1. в абзаце 2 п. 3 цифры «417,3830» заменить на цифры «406,1060»;
1.2. изложить приложение № 1 «Схема размещения ООПТ местного значения ПЭК «Бутынский» в редакции согласно приложения к настоящему решению.

2. Опубликовать настоящее решение в официальных средствах массовой информации Одинцовского городского округа Московской области и в информационно-телекоммуникационной сети «Интернет».

3. Настоящее решение вступает в силу со дня официального опубликования.

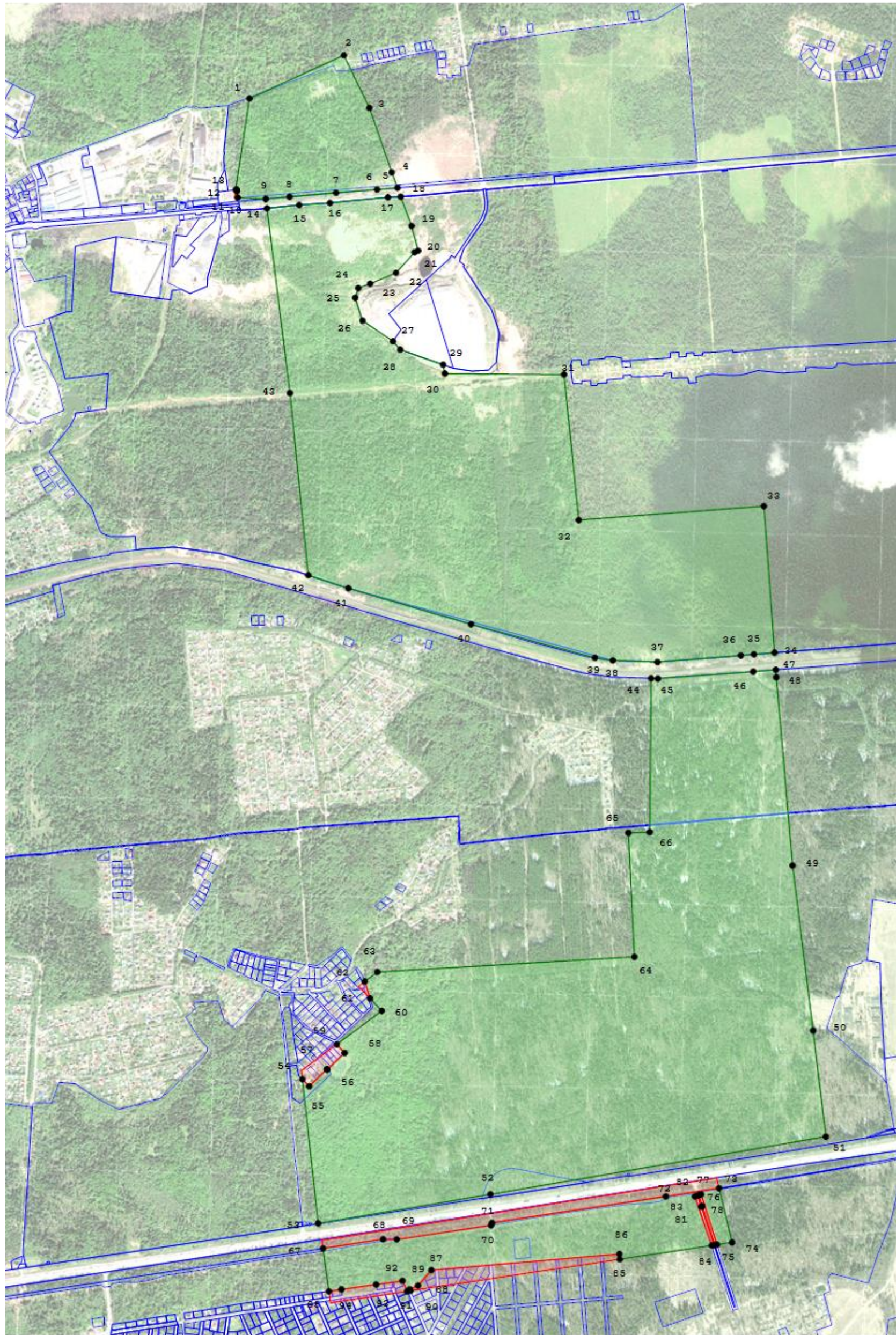
4. Контроль за исполнением настоящего решения возложить на заместителя Главы Администрации – начальника Управления правового обеспечения Тесля А.А.

Каталог координат поворотных точек границ особо охраняемой природной территории местного значения пространственного экологического коридора "Бутынский"

Геоданные

Имя точки	X, м	Y, м	S, м	Имя точки	X, м	Y, м	S, м
1	455 668,76	2 150 288,66	384,00	48	453 519,64	2 152 235,36	701,62
2	455 829,00	2 150 637,63	216,66	49	452 820,59	2 152 295,36	617,28
3	455 633,85	2 150 731,74	252,62	50	452 207,99	2 152 371,26	396,58
4	455 395,13	2 150 814,39	62,06	51	451 814,24	2 152 418,56	1 257,88
5	455 336,88	2 150 835,82	75,70	52	451 599,81	2 151 179,09	645,46
6	455 331,00	2 150 760,34	152,07	53	451 492,26	2 150 542,65	538,00
7	455 318,86	2 150 608,76	172,37	54	452 027,05	2 150 484,01	36,44
8	455 303,94	2 150 437,04	88,60	55	452 000,84	2 150 509,32	91,02
9	455 295,90	2 150 348,80	103,87	56	452 064,05	2 150 574,81	2,00
10	455 300,50	2 150 245,04	24,12	57	452 062,61	2 150 576,20	89,71
11	455 324,48	2 150 242,43	5,78	58	452 125,05	2 150 640,62	43,26
12	455 330,22	2 150 241,76	3,87	59	452 157,05	2 150 611,51	207,24
13	455 329,77	2 150 237,92	342,76	60	452 281,09	2 150 777,53	62,68
1	455 668,76	2 150 288,66		61	452 326,83	2 150 734,68	66,35
14	455 260,96	2 150 353,56	119,54	62	452 390,08	2 150 714,63	58,36
15	455 273,45	2 150 472,45	113,81	63	452 425,42	2 150 761,07	951,89
16	455 281,01	2 150 586,01	215,35	64	452 481,72	2 151 711,29	460,85
17	455 301,45	2 150 800,39	47,49	65	452 942,02	2 151 688,77	79,24
18	455 304,33	2 150 847,79	116,04	66	452 944,70	2 151 767,96	570,96
19	455 195,42	2 150 887,85	95,03	44	453 515,64	2 151 772,89	
20	455 103,56	2 150 912,20	14,45	67	451 399,16	2 150 560,84	224,38
21	455 097,68	2 150 899,00	102,46	68	451 432,95	2 150 782,66	50,29
22	455 021,57	2 150 830,41	103,99	69	451 432,58	2 150 832,95	352,27
23	454 981,03	2 150 734,65	46,06	70	451 484,36	2 151 181,39	10,48
24	454 965,15	2 150 691,41	38,18	71	451 494,23	2 151 184,93	649,71
25	454 928,89	2 150 679,47	89,45	72	451 592,07	2 151 827,23	198,93
26	454 843,67	2 150 706,65	135,98	73	451 622,73	2 152 023,78	207,00
27	454 767,15	2 150 819,06	41,39	74	451 421,42	2 152 071,94	55,71
28	454 735,82	2 150 846,10	167,69	75	451 413,09	2 152 016,86	195,78
29	454 680,19	2 151 004,30	33,31	76	451 599,73	2 151 957,73	9,40
30	454 647,53	2 151 010,83	440,21	77	451 596,90	2 151 948,77	42,43
31	454 643,76	2 151 451,02	543,04	78	451 556,51	2 151 961,76	152,09
32	454 103,47	2 151 505,57	685,79	79	451 411,85	2 152 008,70	4,13
33	454 155,20	2 152 189,41	545,50	80	451 411,23	2 152 004,62	150,18
34	453 611,11	2 152 228,75	76,09	81	451 554,07	2 151 958,25	43,70
35	453 605,20	2 152 152,89	48,72	82	451 595,57	2 151 944,56	10,50
36	453 600,82	2 152 104,37	309,06	83	451 592,41	2 151 934,55	192,68
37	453 576,57	2 151 796,26	165,30	84	451 410,03	2 151 996,70	343,38
38	453 582,26	2 151 631,06	66,51	85	451 358,67	2 151 657,18	19,40
39	453 591,91	2 151 565,25	474,73	86	451 378,01	2 151 655,63	697,37
40	453 716,74	2 151 107,23	472,33	87	451 318,52	2 150 960,80	75,69
41	453 850,19	2 150 654,14	155,72	88	451 261,04	2 150 911,55	33,29
42	453 898,60	2 150 506,13	679,75	89	451 247,69	2 150 881,05	6,59
43	454 574,97	2 150 438,40	691,22	90	451 241,65	2 150 883,69	12,25
14	455 260,96	2 150 353,56		91	451 239,81	2 150 871,58	42,71
44	453 515,64	2 151 772,89	24,87	92	451 278,89	2 150 854,34	98,64
45	453 514,76	2 151 797,74	353,35	93	451 264,94	2 150 756,69	129,39
46	453 540,98	2 152 150,12	83,48	94	451 246,64	2 150 628,60	46,87
47	453 547,47	2 152 233,35	27,90	95	451 240,04	2 150 582,20	160,55
48	453 519,64	2 152 235,36		67	451 399,16	2 150 560,84	

Территория особо охраняемой природной территории местного значения пространственного экологического коридора «Бутынский»,
расположенной в границах Одинцовского городского округа, территориальные управления Голицыно и Часцовское



Условные обозначения:

- территория ООПТ
- территория исключаемая из ООПТ

Площадь ООПТ исходная	4 173 830 кв. м.
Площадь исключаемых из ООПТ территорий	112 770 кв. м.
Площадь ООПТ	4 061 060 кв. м.