

ОДИНЦОВСКАЯ НЕДЕЛЯ

Официальная информация

ЕЖЕНЕДЕЛЬНАЯ ГАЗЕТА ОДИНЦОВСКОГО ГОРОДСКОГО ОКРУГА № 15 (910) | 23 апреля 2021 г. ИЗДАЕТСЯ С 2003 ГОДА

ПОСТАНОВЛЕНИЕ ГЛАВЫ ОДИНЦОВСКОГО ГОРОДСКОГО ОКРУГА МОСКОВСКОЙ ОБЛАСТИ

от 19.04.2021 № 34-ПГ

О назначении публичных слушаний

Руководствуясь статьями 5.1 и 28 Градостроительного кодекса Российской Федерации, Федерального закона от 06.10.2003 № 131-ФЗ «Об общих принципах организации местного самоуправления в Российской Федерации», Уставом Одинцовского городского округа Московской области, Положением о порядке организации и проведения общественных обсуждений или публичных слушаний по вопросам градостроительной деятельности в Одинцовском городском округе Московской области (далее - Положение) и Порядком предоставления предложений и замечаний по вопросу, рассматриваемому на общественных обсуждениях или публичных слушаниях в сфере градостроительной деятельности в Одинцовском городском округе (далее - Порядок), утвержденными решением Совета депутатов Одинцовского городского округа Московской области от 04.07.2019 № 8/6, рассмотрев обращение Комитета по архитектуре и градостроительству Московской области от 14.04.2021 № 28Исх-10039/05,

ПОСТАНОВЛЯЮ:

- Назначить в период с 23.04.2021 по 16.07.2021 публичные слушания по проекту Генерального плана Одинцовского городского округа Московской области, за исключением территории бывшего городского округа Звенигород Московской области (далее – публичные слушания).
- Утвердить состав Комиссии по подготовке и проведению публичных слушаний:
Рыбакова Н.В. – начальник Управления градостроительной деятельности Администрации Одинцовского городского округа Московской области;
Рипка М.М. – заместитель начальника Управления градостроительной

деятельности Администрации Одинцовского городского округа Московской области;
Дымова О.С. – начальник отдела присвоения адресов, перепланировки помещений Управления градостроительной деятельности Администрации Одинцовского городского округа Московской области;
Фахретдинов В.Р. – начальник отдела индивидуального жилищного строительства Управления градостроительной деятельности Администрации Одинцовского городского округа Московской области;
Бадалина Н.А. – начальник отдела территориального планирования Управления градостроительной деятельности Администрации Одинцовского городского округа Московской области;
Пичак М.В. – заместитель начальника отдела присвоения адресов, перепланировки помещений Управления градостроительной деятельности Администрации Одинцовского городского округа Московской области;
Гуреева Л.В. – старший инспектор отдела территориального планирования Управления градостроительной деятельности Администрации Одинцовского городского округа Московской области;
Стручкова Д.Н. – старший инспектор отдела территориального планирования Управления градостроительной деятельности Администрации Одинцовского городского округа Московской области;
Тыщенко М.В. – старший инспектор отдела территориального планирования Управления градостроительной деятельности Администрации Одинцовского городского округа Московской области;
Бадюль О.М. – старший инспектор отдела присвоения адресов, перепланировки помещений Управления градостроительной деятельности Администрации Одинцовского городского округа Московской области;
Антонова А.О. – главный специалист отдела присвоения адресов, перепланировки помещений Управления градостроительной деятельности Администрации Одинцовского городского округа Московской области;
Ермаков Е.Н. – старший инспектор отдела индивидуального жилищного

строительства Управления градостроительной деятельности Администрации Одинцовского городского округа Московской области;
Белов И.В. – главный специалист отдела индивидуального жилищного строительства Управления градостроительной деятельности Администрации Одинцовского городского округа Московской области;
Пеккер П.Н. – главный специалист отдела индивидуального жилищного строительства Управления градостроительной деятельности Администрации Одинцовского городского округа Московской области;
Матвейчук А.Ю. – главный специалист отдела индивидуального жилищного строительства Управления градостроительной деятельности Администрации Одинцовского городского округа Московской области;
Климова Е.А. – старший инспектор отдела территориального планирования Управления градостроительной деятельности Администрации Одинцовского городского округа Московской области;
Баранов П.В. – старший инспектор отдела присвоения адресов, перепланировки помещений Управления градостроительной деятельности Администрации Одинцовского городского округа Московской области.
3. Комиссии по подготовке и проведению публичных слушаний:
1) обеспечить подготовку и проведение публичных слушаний в соответствии с требованиями Положения и Порядка;
2) опубликовать оповещение о начале публичных слушаний (Приложение) в средствах массовой информации и разместить на официальном сайте Одинцовского городского округа Московской области в сети «Интернет» www.odin.ru, распространить в местах массового скопления граждан, расположенных на территории, в отношении которой подготовлен проект публичных слушаний;
3) организовать экспозицию и консультирование посетителей по теме публичных слушаний, согласно Приложению к настоящему постановлению;
4) замечания и предложения по теме публичных слушаний прини-

мать в порядке и сроки, указанные в Приложении;
5) организовать и провести собрания по теме публичных слушаний в соответствии с графиком проведения, указанным в Приложении.
4. Территориальным управлениям Администрации Одинцовского городского округа Московской области:
1) организовать экспозицию для посетителей по теме публичных слушаний, согласно Приложения к настоящему постановлению;
2) обеспечить подготовку помещений для проведения собраний, в соответствии с требованиями Положения.
5. Управлению по вопросам территориальной безопасности, гражданской обороны, защиты населения и территории от чрезвычайных ситуаций (Давыдов А.В.) обеспечить соблюдение охраны общественного порядка и общественной безопасности в местах проведения собраний публичных слушаний, в соответствии с графиком проведения, указанным в Приложении.
6. Управлению делами Администрации Одинцовского городского округа Московской области (Миронов А.Н.) обеспечить Комиссию автотранспортом в период проведения собраний публичных слушаний, в соответствии с графиком проведения, указанным в Приложении.
7. Разместить проектную документацию на официальном сайте Одинцовского городского округа Московской области в сети «Интернет» www.odin.ru.
8. Опубликовать настоящее постановление в газете «Одинцовская Неделя» на официальном сайте Одинцовского городского округа Московской области в сети «Интернет» www.odin.ru.
9. Контроль за исполнением настоящего постановления возложить на первого заместителя Главы Администрации Одинцовского городского округа Московской области Пайсова М.А.

Глава Одинцовского городского округа
А.Р. Иванов

Приложение к постановлению
Главы Одинцовского городского округа Московской области
от 19.04.2021 № 34-ПГ

Оповещение о начале публичных слушаний

На публичные слушания представляется проект Генерального плана Одинцовского городского округа Московской области, за исключением территории бывшего городского округа Звенигород Московской области.

Публичные слушания проводятся в порядке, установленном статьями 5.1 и 28 Градостроительного кодекса Российской Федерации, Положением о порядке организации и проведения общественных обсуждений или публичных слушаний по вопросам градостроительной деятельности в Одинцовском городском округе Московской области и Порядком предоставления предложений и замечаний по вопросу, рассматриваемому на общественных обсуждениях или публичных слушаниях в сфере градостроительной деятельности в Одинцовском городском округе, утвержденным решением

Совета депутатов Одинцовского городского округа Московской области от 04.07.2019 № 8/6.
Орган, уполномоченный на проведение публичных слушаний – Администрация Одинцовского городского округа Московской области.

Срок проведения публичных слушаний – с 23.04.2021 по 16.07.2021. Информационные материалы по теме публичных слушаний, будут представлены на экспозиции в период с 23.04.2021 по 25.06.2021 по официальным адресам Территориальных управлений Администрации Одинцовского городского округа Московской области и Управления градостроительной деятельности Администрации Одинцовского городского округа Московской области.
Экспозиция открыта в период 23.04.2021 по 25.06.2021 в часы работы Территориальных управлений Администрации Одинцовского городского округа Московской области и Управления градостроительной деятельности Администрации Одинцовского городского округа Московской области.
Консультации по теме публичных слушаний проводятся каждый понедельник с 10-00 до 16-00 (перерыв на обед с 13-00 до 13-45) в период в

период 23.04.2021 по 25.06.2021, в Управлении градостроительной деятельности Администрации Одинцовского городского округа Московской области, а также по телефону 8 (495)593-04-15.
В период проведения публичных слушаний, участники публичных слушаний имеют право представить свои предложения и замечания в срок с 23.04.2021 по 25.06.2021 по адресу: adm@odin.ru, в письменной форме при личном обращении в уполномоченный орган;
- почтового отправления в адрес Администрации Одинцовского городского округа Московской области;
- государственной информационной системы Московской области «Портал государственных и муниципальных услуг Московской области» (далее - РПГУ) в электронном виде;
- записи в книге (журнале) учета посетителей экспозиции проекта, подлежащего рассмотрению на публичных слушаниях
- в письменной или устной форме в ходе проведения собрания или собраний участников публичных слушаний.
- официального сайта муниципального образования (в адрес Главы

Одинцовского городского округа Московской области на адрес электронной почты: adm@odin.ru.
Информационные материалы размещены на официальном сайте Одинцовского городского округа Московской области в сети «Интернет» www.odin.ru.
Собрания по теме публичных слушаний проводятся в соответствии с графиком, указанным в таблице.
К участию в собрании допускаются граждане, постоянно проживающие на территории, в отношении которой подготовлены данные проекты, правообладатели находящихся в границах этой территории земельных участков и (или) расположенных на них объектов капитального строительства, а также правообладатели помещений, являющихся частью указанных объектов капитального строительства.
Перед началом собрания участники публичных слушаний должны пройти регистрацию. Регистрация лиц осуществляется в журнале регистрации, который ведется на бумажном носителе.

Первый заместитель Главы Администрации М.А. Пайсов

График проведения собраний публичных слушаний

№п/п	Наименование населенного пункта	Дата проведения	Время	Место проведения (наименование объекта)	Адрес			
1	2	3	4	5	6			
1	Рабочий поселок Новоивановское	12.05.2021	17-00	Здание МБОУ "Немчиновский лицей"	Московская область, Одинцовский городской округ, р.п. Новоивановское, ул. Агрохимиков, д. 6			
2	Деревня Сетунь Малая		18-00					
3	Рабочий поселок Заречье		17-00	Здание МБУ «КДЦ Заречье»	Московская область, Одинцовский городской округ, р.п. Заречье, ул. Заречная, д. 2			
4	Деревня Немчиново		18-00					
5	Деревня Сколково		19-00					
6	Деревня Марфино		20-00					
7	Деревня Дарьино	13.05.2021	17-00	Здание Культурно-спортивный центр комплекс «Назарьевский» (помещение малого зала)	Московская обл., Одинцовский р-н, п. Назарьево, стр. 39			
8	Деревня Новодарьино		17-30					
9	Деревня Семеново		18-00					
10	Деревня Матвейково		18-30					
11	Поселок Матвейково		19-00					
12	Деревня Никольское		19-30					
13	Деревня Папушево	20-00						
14	Поселок Назарьево	13.05.2021	17-00	Здание Культурно-спортивный центр комплекс «Назарьевский» (помещение зрительного зала)	Московская обл., Одинцовский р-н, п. Назарьево, стр. 39			
15	Деревня Молоденово		17-30					
16	Деревня Таганьково		18-00					
17	Деревня Назарьево		18-30					
18	Деревня Лапино		19-00					
19	Деревня Горышкино		19-30					
20	Деревня Солослово		20-00					
21	Деревня Липки		15.05.2021			10-00	Здание Культурно-досугового центра	Московская область, Одинцовский городской округ, с.Аксиньино, д. 25А
22	Село Аксиньино					11-00		
23	Деревня Грязь					12-00		
24	Деревня Палицы	13-00						
25	Село Козино	13-30						
26	Деревня Ивановка	14-00						
27	Деревня Синьково	14-30						
28	Деревня Ларюшино	15-00						
29	Поселок Мозжинка	15-30						
30	Деревня Хотяжи	10-00		Здание Каринского муниципального сельского Дома Культуры	Московская область, Одинцовский городской округ, с.Каринское, д.10Б			
31	Деревня Хаустово	10-30						
32	Деревня Покровское	11-00						
33	Село Каринское	11-30						
34	Деревня Сергиево	12-00						
35	Деревня Ивано-Константиновское	12-30						
36	Деревня Дьяконово	13-00						
37	Деревня Горбуново	13-30						
38	Деревня Андрианово	14-00						
39	Село Андреевское	14-30						
40	Село Михайловское	15-00						
41	Деревня Устье	15-30						
42	Деревня Спасское	16-00						
43	Деревня Улитино	16-30						
44	Село Локотня	17-00						
45	Село Саввинская Слобода	15.05.2021	10-00	Здание Культурно-спортивно-досугового центра села Саввинская Слобода	Московская область, Одинцовский городской округ, с. Саввинская Слобода, ул. Юбилейная, д. 80А			
46	Деревня Новоалександровка		11-00					
47	Деревня Ягунино		11-30					
48	Деревня Завязово		12-00					
49	Деревня Иваньево		12-30					
50	Деревня Торхово		13-00					
51	Деревня Иголово		13-30					
52	Деревня Дяденьково		14-00					
53	Деревня Анашкино		14-30					
54	Деревня Рыбушкино		15-00					
55	Село Ершово		10-00			Здание МБУ КСДЦ «Ершовское» структурное подразделение села Ершово	Московская область, Одинцовский городской округ, с. Ершово, д.3А	
56	Деревня Супонево		11-00					
57	Поселок дома отдыха "Ершово"	11-30						
58	Поселок дома отдыха "Караллово"	12-00						
59	Деревня Скоково	12-30						
60	Деревня Сурмино	13-00						
61	Деревня Фуньково	13-30						
62	Деревня Сватово	14-00						
63	Деревня Носоново	14-30						
64	Деревня Ивашково	15-00						
65	Деревня Красные Вскходы	15-30						
66	Деревня Кезьино	16-00						
67	Город Звенигород	15.05.2021	10-00	Здание МАУ ДО Дом детского творчества города Звенигород	Московская область, Одинцовский городской округ, г. Звенигород, ул. Некрасова, д. 8			

Функциональные зоны	Местоположение	Мероприятия территориального планирования	площадь зоны га	Параметры планируемого развития*	Планируемые для размещения объекты федерального (Ф), регионального (Р), местного значения (М)
	р.п.Новоивановское	Планируемая функциональная зона	1,74	в соответствии с РНГП	-
	г.Одинцово, ул. Маршала Неделина	Планируемая функциональная зона	0,87	в соответствии с РНГП	-
	ИТОГО га		1858,72		
Зона застройки индивидуальными и блокированными жилыми домами Ж2	Без указания местоположения	Существующая функциональная зона	12674,33	сохранение существующего функционального назначения	
	г.Одинцово, ЖК "Гуссарская Балада"	Планируемая функциональная зона	7,83	в соответствии с ППТ	-
	д. Борки	Планируемая функциональная зона	8,50	в соответствии с ППТ	ОО (М), ДОО (М)
	д. Шульгино	Планируемая функциональная зона	24,80	в соответствии с РНГП	-
	г.Голицыно, Банный переулок	Планируемая функциональная зона	0,88	в соответствии с РНГП	-
	д. Большое Сареево	Планируемая функциональная зона	27,13	в соответствии с РНГП	-
	п. Горки-2	Планируемая функциональная зона	109,17	в соответствии с РНГП	-
	с. Знаменское	Планируемая функциональная зона	97,84	в соответствии с РНГП	-
	с. Лайково	Планируемая функциональная зона	39,00	в соответствии с РНГП	-
	д. Липки	Планируемая функциональная зона	10,13	в соответствии с РНГП	-
	д. Липки	Планируемая функциональная зона	3,75	в соответствии с РНГП	-
	д. Липки	Планируемая функциональная зона	0,82	в соответствии с РНГП	-
	д. Синьково	Планируемая функциональная зона	17,84	в соответствии с РНГП	-
	д. Синьково	Планируемая функциональная зона	1,75	в соответствии с РНГП	-
	д. Липки	Планируемая функциональная зона	5,77	в соответствии с РНГП	-
	д. Палицы	Планируемая функциональная зона	0,71	в соответствии с РНГП	-
	д. Грязь	Планируемая функциональная зона	12,24	в соответствии с РНГП	-
	д. Дяденьково	Планируемая функциональная зона	26,94	в соответствии с РНГП	-
	д. Торхово	Планируемая функциональная зона	91,38	в соответствии с РНГП	ОО (М), ДОО (М)
	д. Дяденьково	Планируемая функциональная зона	7,04	в соответствии с РНГП	-
	д. Дяденьково	Планируемая функциональная зона	51,60	в соответствии с РНГП	ФОК (М)
	д. Дяденьково	Планируемая функциональная зона	17,09	в соответствии с РНГП	-
	д. Улитино	Планируемая функциональная зона	2,00	в соответствии с РНГП	-
	Вблизи д. Улитино	Планируемая функциональная зона	2,20	в соответствии с РНГП	-
	д. Улитино	Планируемая функциональная зона	3,60	в соответствии с РНГП	-
	с. Каринское	Планируемая функциональная зона	25,97	в соответствии с РНГП	-
	с. Каринское	Планируемая функциональная зона	12,48	в соответствии с РНГП	-
	д. Анашкино	Планируемая функциональная зона	13,94	в соответствии с РНГП	ФОК с бассейном (М)
	д. Анашкино	Планируемая функциональная зона	2,95	в соответствии с РНГП	-
	д. Красные Восток	Планируемая функциональная зона	0,77	в соответствии с РНГП	-
	д. Сурмино	Планируемая функциональная зона	16,95	в соответствии с РНГП	-
	с. Андреевское	Планируемая функциональная зона	3,75	в соответствии с РНГП	-
	д. Иглово	Планируемая функциональная зона	1,63	в соответствии с РНГП	-
	д. Иглово	Планируемая функциональная зона	2,08	в соответствии с РНГП	-
	д. Иглово	Планируемая функциональная зона	0,85	в соответствии с РНГП	-

Функциональные зоны	Местоположение	Мероприятия территориального планирования	площадь зоны га	Параметры планируемого развития*	Планируемые для размещения объекты федерального (Ф), регионального (Р), местного значения (М)
	д. Иглово	Планируемая функциональная зона	12,46	в соответствии с РНГП	-
	д. Кезьмино	Планируемая функциональная зона	0,64	в соответствии с РНГП	-
	д. Кезьмино	Планируемая функциональная зона	17,76	в соответствии с РНГП	-
	д. Кезьмино	Планируемая функциональная зона	0,96	в соответствии с РНГП	-
	д. Носоново	Планируемая функциональная зона	4,56	в соответствии с РНГП	-
	д. Иваньево	Планируемая функциональная зона	32,92	в соответствии с РНГП	ДОО (М), ФОК с бассейном (М)
	д. Скоково	Планируемая функциональная зона	4,93	в соответствии с РНГП	-
	д. Липки, центр	Планируемая функциональная зона	33,58	в соответствии с РНГП	-
	д. Кезьмино	Планируемая функциональная зона	0,38	в соответствии с РНГП	-
	д. Грязь, южная часть	Планируемая функциональная зона	41,86	в соответствии с РНГП	-
	д. Саввинская Слобода	Планируемая функциональная зона	3,56	в соответствии с РНГП	-
	с. Михайловское	Планируемая функциональная зона	18,43	в соответствии с РНГП	-
	д. Локотня	Планируемая функциональная зона	4,10	в соответствии с РНГП	-
	д. Торхово, юг	Планируемая функциональная зона	1,76	в соответствии с РНГП	-
	д. Улитино	Планируемая функциональная зона	14,80	в соответствии с РНГП	-
	д. Улитино	Планируемая функциональная зона	1,20	в соответствии с РНГП	-
	с. Михайловское	Планируемая функциональная зона	18,31	в соответствии с РНГП	-
	д. Улитино	Планируемая функциональная зона	6,22	в соответствии с РНГП	-
	с. Жаворонки вблизи ТПУ	Планируемая функциональная зона	1,00	в соответствии с РНГП	-
	с. Перхушково	Планируемая функциональная зона	50,14	в соответствии с РНГП	-
	д. Митькино	Планируемая функциональная зона	1,40	в соответствии с РНГП	-
	д. Ямищево	Планируемая функциональная зона	11,08	в соответствии с РНГП	Спортивное сооружение (М)
	с. Перхушково	Планируемая функциональная зона	4,68	в соответствии с РНГП	-
	с. Юдино	Планируемая функциональная зона	15,78	в соответствии с РНГП	ОО (М), ДОО (М)
	д. Щедрино	Планируемая функциональная зона	2,52	в соответствии с РНГП	-
	с. Юдино	Планируемая функциональная зона	0,77	в соответствии с РНГП	-
	с. Жаворонки юго-западная часть	Планируемая функциональная зона	10,86	в соответствии с РНГП	-
	хут. Рожновка	Планируемая функциональная зона	3,68	в соответствии с РНГП	-
	с. Перхушково	Планируемая функциональная зона	6,11	в соответствии с РНГП	-
	с. Юдино	Планируемая функциональная зона	7,22	в соответствии с РНГП	Спортивное сооружение (М)
	с. Жаворонки	Планируемая функциональная зона	7,94	в соответствии с РНГП	Спортивное сооружение (М)
	д. Крюково	Планируемая функциональная зона	27,40	в соответствии с РНГП	ДОО (М), Спортивное сооружение (М)
	д. Крюково	Планируемая функциональная зона	21,08	в соответствии с РНГП	Организация дополнительного образования (М), ФОК (М), Спортивное сооружение (М)
	д. Ликино	Планируемая функциональная зона	0,61	в соответствии с РНГП	-
	с. Перхушково	Планируемая функциональная зона	12,67	в соответствии с РНГП	Спортивное сооружение (М)
	п. Летний Отдых	Планируемая функциональная зона	5,72	в соответствии с РНГП	-
	д. Сальково, север	Планируемая функциональная зона	13,09	в соответствии с РНГП	-
	д. Сальково	Планируемая функциональная зона	7,08	в соответствии с РНГП	-
	д. Кобяково, юг	Планируемая функциональная зона	10,42	в соответствии с РНГП	-
	д. Сальково, юг	Планируемая функциональная зона	120,46	в соответствии с РНГП	ОО (М), ДОО (М), УКДЦ (М), Спортивное сооружение (М)
	д. Марьино	Планируемая функциональная зона	28,14	в соответствии с РНГП	-

Функциональные зоны	Местоположение	Мероприятия территориального планирования	площадь зоны га	Параметры планируемого развития*	Планируемые для размещения объекты федерального (Ф), регионального (Р), местного значения (М)
	п. Дубки	Планируемая функциональная зона	11,26	в соответствии с РНГП	-
	д. Якшино	Планируемая функциональная зона	5,44	в соответствии с РНГП	-
	д. Анашкино	Планируемая функциональная зона	18,57	в соответствии с РНГП	-
	вблизи д. Полушкино	Планируемая функциональная зона	4,92	в соответствии с РНГП	-
	г. Кубинка	Планируемая функциональная зона	1,67	в соответствии с РНГП	-
	п. Дубки	Планируемая функциональная зона	3,48	в соответствии с РНГП	-
	п. Дубки	Планируемая функциональная зона	2,52	в соответствии с РНГП	-
	п. Дубки	Планируемая функциональная зона	5,93	в соответствии с РНГП	-
	д. Труфановка	Планируемая функциональная зона	1,73	в соответствии с РНГП	-
	д. Труфановка	Планируемая функциональная зона	5,90	в соответствии с РНГП	-
	д. Труфановка	Планируемая функциональная зона	15,26	в соответствии с РНГП	-
	д. Труфановка	Планируемая функциональная зона	1,33	в соответствии с РНГП	-
	д. Чупряково	Планируемая функциональная зона	9,28	в соответствии с РНГП	-
	д. Болтино	Планируемая функциональная зона	6,06	в соответствии с РНГП	-
	с. Крымское	Планируемая функциональная зона	10,95	в соответствии с РНГП	-
	д. Дюджово	Планируемая функциональная зона	1,64	в соответствии с РНГП	-
	д. Болтино	Планируемая функциональная зона	3,45	в соответствии с РНГП	-
	д. Борки М-1 "Беларусь" рядом с развязкой	Планируемая функциональная зона	8,43	в соответствии с РНГП	-
	д. Борки М-1 "Беларусь" рядом с гп Одинцово	Планируемая функциональная зона	3,23	в соответствии с РНГП	-
	д. Бордки	Планируемая функциональная зона	49,52	в соответствии с РНГП	-
	д. Таганково	Планируемая функциональная зона	21,66	в соответствии с РНГП	-
	д. Дарьино, КП "Дарьино"	Планируемая функциональная зона	8,61	в соответствии с РНГП	-
	д. Папушево	Планируемая функциональная зона	97,66	в соответствии с РНГП	УКДЦ (М)
	д. Молоденово, КП "Успенский лес"	Планируемая функциональная зона	50,46	в соответствии с РНГП	Амбулатория (Р), УКДЦ (М), ФОК (М)
	д. Горышкино	Планируемая функциональная зона	9,77	в соответствии с РНГП	УКДЦ (М)
	д. Папушево, д.1	Планируемая функциональная зона	1,08	в соответствии с РНГП	-
	д. Дарьино	Планируемая функциональная зона	88,73	в соответствии с РНГП	ОО (М), ДОО (М), Амбулатория (Р)
	д. Семеново	Планируемая функциональная зона	27,03	в соответствии с РНГП	Амбулатория (Р), УКДЦ (М), ФОК (М), Пожарное депо (Р)
	д. Семеново, вблизи 2-го Успенского ш.	Планируемая функциональная зона	12,27	в соответствии с РНГП	-
	д. Лапино	Планируемая функциональная зона	29,88	в соответствии с РНГП	УКДЦ (М)
	д. Солослово	Планируемая функциональная зона	9,74	в соответствии с РНГП	-
	п. Назарьево	Планируемая функциональная зона	40,21	в соответствии с РНГП	-
	д. Молоденово	Планируемая функциональная зона	9,40	в соответствии с РНГП	ОО (М), ДОО (М), Амбулатория (Р)
	д. Таганково, вблизи 2-е Успенское ш.	Планируемая функциональная зона	11,66	в соответствии с РНГП	УКДЦ (М)
	д. Бушарино	Планируемая функциональная зона	18,91	в соответствии с РНГП	-
	д. Рязань	Планируемая функциональная зона	3,97	в соответствии с РНГП	-
	д. Аниково	Планируемая функциональная зона	17,48	в соответствии с РНГП	-
	д. Гигирево	Планируемая функциональная зона	2,30	в соответствии с РНГП	-
	д. Новошихово	Планируемая функциональная зона	12,00	в соответствии с РНГП	-
	д. Белозерово	Планируемая функциональная зона	1,74	в соответствии с РНГП	-
	с. Шарапово	Планируемая функциональная зона	2,06	в соответствии с РНГП	-

Функциональные зоны	Местоположение	Мероприятия территориального планирования	площадь зоны, га	Параметры планируемого развития*	Планируемые для размещения объекты федерального (Ф), регионального (Р), местного значения (М)
	г. Кубинка, Минское шоссе	Планируемая функциональная зона	178,00	в соответствии с РНП/ЛПТ	-
	вблизи д. Еремино	Планируемая функциональная зона	6,44	в соответствии с РНП/ЛПТ	-
	с. Немчиновка	Планируемая функциональная зона	31,71	в соответствии с РНП/ЛПТ	-
	ИТОГО га		224,09		
Производственная зона П	Без указания местоположения	Существующая функциональная зона	1137,03	сохранение существующего функционального назначения	
	с. Ершово	Планируемая функциональная зона	2,60	в соответствии с РНП/ЛПТ	-
	с. Ершово	Планируемая функциональная зона	2,51	в соответствии с РНП/ЛПТ	-
	д. Брехово	Планируемая функциональная зона	12,33	в соответствии с РНП/ЛПТ	-
	п. Часцы	Планируемая функциональная зона	12,83	в соответствии с РНП/ЛПТ	Пожарное депо (Р)
	г. Кубинка, Наро-Фоминское шоссе	Планируемая функциональная зона	4,00	в соответствии с РНП/ЛПТ	-
	п. станции 192 км	Планируемая функциональная зона	3,14	в соответствии с РНП/ЛПТ	-
	вблизи д. Татарки	Планируемая функциональная зона	1,36	в соответствии с РНП/ЛПТ	-
	г. Голицыно, Можайское ш 83, Промышленный пр-д	Планируемая функциональная зона	4,52	в соответствии с РНП/ЛПТ	-
	г. Голицыно Заводской пр-т	Планируемая функциональная зона	1,74	в соответствии с РНП/ЛПТ	-
	г. Голицыно Заводской пр-т	Планируемая функциональная зона	1,24	в соответствии с РНП/ЛПТ	-
	г. Голицыно Заводской пр-т	Планируемая функциональная зона	2,73	в соответствии с РНП/ЛПТ	-
	д. Акулово	Планируемая функциональная зона	3,85	в соответствии с РНП/ЛПТ	-
	д. Полушкино	Планируемая функциональная зона	3,09	в соответствии с РНП/ЛПТ	-
	с. Юдино	Планируемая функциональная зона	1,02	в соответствии с РНП/ЛПТ	-
	с. Никольское	Планируемая функциональная зона	0,62	в соответствии с РНП/ЛПТ	-
	в районе г. Голицыно 43й км Минского ш.	Планируемая функциональная зона	8,15	в соответствии с РНП/ЛПТ	-
	ИТОГО га		1202,76		
Коммунально-складская зона К	Без указания местоположения	Существующая функциональная зона	505,67	сохранение существующего функционального назначения	
	д. Липки	Планируемая функциональная зона	0,21	в соответствии с РНП/ЛПТ	-
	с. Ершово	Планируемая функциональная зона	2,21	в соответствии с РНП/ЛПТ	Пожарное депо (Р)
	п. Усово-Тупик	Планируемая функциональная зона	2,95	в соответствии с РНП/ЛПТ	-
	г. Одинцово, Южная промзона	Планируемая функциональная зона	2,83	в соответствии с РНП/ЛПТ	-
	с. Шарапово	Планируемая функциональная зона	0,58	в соответствии с РНП/ЛПТ	-
	п. Новый Городок	Планируемая функциональная зона	0,48	в соответствии с РНП/ЛПТ	-
	д. Богачево	Планируемая функциональная зона	0,90	в соответствии с РНП/ЛПТ	-
	д. Богачево	Планируемая функциональная зона	0,45	в соответствии с РНП/ЛПТ	-
	д. Богачево	Планируемая функциональная зона	0,90	в соответствии с РНП/ЛПТ	-
	д. Богачево	Планируемая функциональная зона	0,44	в соответствии с РНП/ЛПТ	-
	д. Раево	Планируемая функциональная зона	2,31	в соответствии с РНП/ЛПТ	-
	д. Раево	Планируемая функциональная зона	0,35	в соответствии с РНП/ЛПТ	-
	вблизи п. НИИ Радио	Планируемая функциональная зона	0,79	в соответствии с РНП/ЛПТ	-
	п. НИИ Радио	Планируемая функциональная зона	0,42	в соответствии с РНП/ЛПТ	-
	п. НИИ Радио	Планируемая функциональная зона	0,50	в соответствии с РНП/ЛПТ	-
	д. Наро-Осаново	Планируемая функциональная зона	2,12	в соответствии с РНП/ЛПТ	-
	д. Солманово	Планируемая функциональная зона	1,12	в соответствии с РНП/ЛПТ	-
	д. Ликино	Планируемая функциональная зона	0,95	в соответствии с РНП/ЛПТ	Пожарное депо (Р)

Функциональные зоны	Местоположение	Мероприятия территориального планирования	площадь зоны, га	Параметры планируемого развития*	Планируемые для размещения объекты федерального (Ф), регионального (Р), местного значения (М)
	д. Солманово	Планируемая функциональная зона	0,46	в соответствии с РНП/ЛПТ	-
	д.п. Лесной Городок ж/д станция	Планируемая функциональная зона	0,26	в соответствии с РНП/ЛПТ	-
	г. Одинцово, ул. Чистяковой	Планируемая функциональная зона	1,65	в соответствии с РНП/ЛПТ	-
	г. Одинцово, ул. Чистяковой	Планируемая функциональная зона	3,71	в соответствии с РНП/ЛПТ	-
	г. Одинцово, Южная промзона	Планируемая функциональная зона	2,77	в соответствии с РНП/ЛПТ	-
	с. Ромашково	Планируемая функциональная зона	1,17	в соответствии с РНП/ЛПТ	-
	г. Одинцово, ул. Западная	Планируемая функциональная зона	1,60	в соответствии с РНП/ЛПТ	-
	г. Одинцово, ул. Чистяковой	Планируемая функциональная зона	1,48	в соответствии с РНП/ЛПТ	-
	в районе 21 км М1 "Беларусь"	Планируемая функциональная зона	2,50	в соответствии с РНП/ЛПТ	-
	г. Одинцово, ул. Северная	Планируемая функциональная зона	0,48	в соответствии с РНП/ЛПТ	-
	г. Одинцово, ул. Западная	Планируемая функциональная зона	9,34	в соответствии с РНП/ЛПТ	-
	г. Одинцово, вблизи пл. Отрадное	Планируемая функциональная зона	1,41	в соответствии с РНП/ЛПТ	-
	г. Одинцово, Можайское ш., 1а	Планируемая функциональная зона	0,40	в соответствии с РНП/ЛПТ	-
	г. Одинцово, Южная промзона	Планируемая функциональная зона	8,95	в соответствии с РНП/ЛПТ	-
	г. Одинцово, ул. Маковского	Планируемая функциональная зона	1,22	в соответствии с РНП/ЛПТ	-
	г. Одинцово, ул. Маковского	Планируемая функциональная зона	0,54	в соответствии с РНП/ЛПТ	-
	д. Савинская Слобода	Планируемая функциональная зона	0,72	в соответствии с РНП/ЛПТ	-
	ИТОГО га		564,84		
Зона транспортной инфраструктуры Т	Без указания местоположения	Существующая функциональная зона	3503,66	сохранение существующего функционального назначения	
	ПР Жаворонковское	Планируемая функциональная зона	1,90	в соответствии с РНП/ЛПТ	-
	ПР Жаворонковское	Планируемая функциональная зона	4,20	в соответствии с РНП/ЛПТ	-
	г. Голицыно	Планируемая функциональная зона	5,10	в соответствии с РНП/ЛПТ	-
	вблизи д. Чапаевка	Планируемая функциональная зона	47,42	в соответствии с РНП/ЛПТ	-
	п. Часцы	Планируемая функциональная зона	3,80	в соответствии с РНП/ЛПТ	-
	д. Раево	Планируемая функциональная зона	1,78	в соответствии с РНП/ЛПТ	-
	ст. Петелино	Планируемая функциональная зона	8,23	в соответствии с РНП/ЛПТ	-
	пл. Сушкинская	Планируемая функциональная зона	5,04	в соответствии с РНП/ЛПТ	-
	в районе д. Бутьинь	Планируемая функциональная зона	1,32	в соответствии с РНП/ЛПТ	-
	Подъезд к инновационному центру "Сколково"	Планируемая функциональная зона	14,91	в соответствии с РНП/ЛПТ	-
	Можайское ш 0,6 км МКАД	Планируемая функциональная зона	0,10	в соответствии с РНП/ЛПТ	-
	Можайское ш 0,6 км МКАД	Планируемая функциональная зона	0,35	в соответствии с РНП/ЛПТ	-
	Можайское ш 0,6 км МКАД	Планируемая функциональная зона	0,12	в соответствии с РНП/ЛПТ	-
	Можайское ш 0,6 км МКАД	Планируемая функциональная зона	0,03	в соответствии с РНП/ЛПТ	-
	п. Горки-10	Планируемая функциональная зона	0,42	в соответствии с РНП/ЛПТ	-
	р.п. Заречье	Планируемая функциональная зона	6,36	в соответствии с РНП/ЛПТ	-
	Реконструкция а/д Звенигород – Колубакино – Нестерово со строительством автомобильного путепровода	Планируемая функциональная зона	21,31	в соответствии с РНП/ЛПТ	-
	ИТОГО га		3626,05		
Научно-производственная НП	Без указания местоположения	Существующая функциональная зона	725,00	сохранение существующего функционального назначения	
	ИТОГО га		725,00		
	ВСЕГО га		6342,74		

Функциональные зоны	Местоположение	Мероприятия территориального планирования	площадь зоны, га	Параметры планируемого развития*
Зона сельскохозяйственного назначения (сельскохозяйственные угодья, сельскохозяйственное производство) СХ1	Без указания местоположения	Существующая функциональная зона	18872,71	сохранение существующего функционального назначения
	ИТОГО га		18872,71	
Зона, предназначенная для ведения садоводства и огородничества СХ2	Без указания местоположения	Существующая функциональная зона	7182,57	сохранение существующего функционального назначения
	Одинцовский ГО	Планируемая функциональная зона	800,45	в соответствии с РНП/ЛПТ
	ИТОГО га		7983,02	
	ВСЕГО га		26855,73	

Функциональные зоны	Местоположение	Мероприятия территориального планирования	площадь зоны, га	Параметры планируемого развития*	Планируемые для размещения объекты федерального (Ф), регионального (Р), местного значения (М)
Зона озелененных территорий общего пользования (лесопарки, парки, сады, скверы, бульвары, городские леса) Р1	Без указания местоположения	Существующая функциональная зона	1931,16	сохранение существующего функционального назначения	
	Одинцовский ГО	Планируемая функциональная зона	114,58	в соответствии с РНП	
	ИТОГО га		2045,74		
Зона лесов Р3	Без указания местоположения	Существующая функциональная зона	53788,73	сохранение существующего функционального назначения	
	ИТОГО га		53788,73		
Зона объектов физической культуры и массового спорта Р4	Без указания местоположения	Существующая функциональная зона	87,7	сохранение существующего функционального назначения	
	Одинцовский ГО	Планируемая функциональная зона	13,21	в соответствии с РНП	
	ИТОГО га		100,91		
Зона объектов отдыха и туризма Р5	Без указания местоположения	Существующая функциональная зона	1923,7	сохранение существующего функционального назначения	
	Одинцовский ГО	Планируемая функциональная зона	140,82	в соответствии с РНП	
	ИТОГО га		2064,52		
Рекреационно-жилая зона Р7	Без указания местоположения	Существующая функциональная зона	6,41	сохранение существующего функционального назначения	
	с. Знаменское	Планируемая функциональная зона	6,05	в соответствии с РНП/ЛПТ	
	д. Маслово	Планируемая функциональная зона	57,65	соответствии с РНП/ЛПТ	
	п. Барвиха, Подушкинское ш.	Планируемая функциональная зона	0,7	соответствии с РНП/ЛПТ	
	п. Барвиха	Планируемая функциональная зона	44,4	соответствии с РНП/ЛПТ	ДОО(М), ОО(М), организация дополнительного образования(М), спортивное сооружение(М), поликлиника(М)
	п. Барвиха	Планируемая функциональная зона	4,58	соответствии с РНП/ЛПТ	организация дополнительного образования(М)
	д. Жуковка	Планируемая функциональная зона	56,88	соответствии с РНП/ЛПТ	
	ИТОГО га		176,67		
Зона осуществления историко-культурной деятельности Р9	Одинцовский ГО	Существующая функциональная зона	1033,19	Режимы и регламенты использования территории устанавливаются в соответствии с утвержденными проектами зон охраны объектов культурного наследия. До утверждения проекта зон охраны любое строительство запрещено	
	ИТОГО га		1033,19		
	ВСЕГО га		59209,76		

Функциональные зоны	Местоположение	Мероприятия территориального планирования	площадь зоны, га	Параметры планируемого развития*
Зона кладбищ СП1	Без указания местоположения	Существующая функциональная зона	244,73	сохранение существующего функционального назначения
	Одинцовский ГО	Планируемая функциональная зона	31,64	в соответствии с РНП
	ИТОГО га		276,37	
Зона объектов обработки, утилизации, обезвреживания, размещения твердых коммунальных отходов СП3	Без указания местоположения	Существующая функциональная зона	15,3	сохранение существующего функционального назначения
	Одинцовский ГО	Планируемая функциональная зона	17,04	в соответствии с РНП
	ИТОГО га		32,34	

Функциональные зоны	Местоположение	Мероприятия территориально-градостроительного планирования	площадь зоны, га	Параметры планируемого развития*
Зона озелененных территорий специально-назначения СП4	Без указания местоположения	Существующая функциональная зона	4,45	сохранение существующего функционального назначения
	Одинцовский ГО	Планируемая функциональная зона	11,52	в соответствии с РНГП
	ИТОГО га		15,97	
Иная зона специально-назначения СП5	Без указания местоположения	Существующая функциональная зона	9761,00	сохранение существующего функционального назначения
	ИТОГО га		9761,00	
	ВСЕГО га		10085,68	

* РНГП – региональные нормативы градостроительного проектирования Московской области; ППТ – проект планировки территории; ГК – градостроительная концепция, одобренная на Градостроительном совете Московской области

3. ХАРАКТЕРИСТИКИ ЗОН С ОСОБИМИ УСЛОВИЯМИ ИСПОЛЬЗОВАНИЯ ТЕРРИТОРИЙ В СЛУЧАЕ, ЕСЛИ УСТАНОВЛЕНИЕ ТАКИХ ЗОН ТРЕБУЕТСЯ В СВЯЗИ С РАЗМЕЩЕНИЕМ ПЛАНИРУЕМЫХ ОБЪЕКТОВ
На территории Одинцовского городского округа в связи с планируемым размещением объектов капитального строительства местного значения, оказывающих влияние на окружающую среду и нормируемые объекты, требуется установление следующих зон с особыми условиями использования территории:

Санитарно-защитных зон предприятий, сооружений и иных объектов:
от отдельно стоящих гипермаркетов, супермаркетов, торговых комплексов и центров, предприятий общественного питания, многофункциональных комплексов – 50 м;
от автозаправочных и автогазозаправочных станций – 50-100 м;
от станций технического обслуживания автомобилей – 50-100 м;
от котельных – на основании результатов расчетов рассеивания загрязнений в атмосферном воздухе и уровней физического воздействия;
от очистных сооружений полной биологической очистки проектной производительностью до 5,0 тыс. куб. м/сутки – 150 м;
от очистных сооружений поверхностного стока – 50 м для сооружений закрытого типа, 100 – открытого типа;

от канализационных насосных станций – 20-30 м;
от сельских кладбищ – 50 м;
от кладбищ смешанного и традиционного захоронения площадью от 10 до 20 га – 300 м;
от мусороперерабатывающих объектов мощностью более 40 тыс. т/год – 1000 м;

Санитарных разрывов:
от открытых автостоянок и паркингов – 10-50 м;
от наземных гаражей-стоянок, паркингов закрытого типа – на основании результатов расчетов рассеивания загрязнений в атмосферном воздухе и уровней физического воздействия;
от улиц и автомобильных дорог местного значения, а также вдоль стандартных маршрутов полета в зоне взлета и посадки воздушных судов – на основании расчетов рассеивания загрязнения атмосферного воздуха и физических факторов (шума, вибрации, электромагнитных полей и др.) с последующим проведением натурных исследований и измерений;

Охранных зон газопроводов и систем газоснабжения:
от распределительных газопроводов высокого давления – 2 м
Охранных зон объектов электросетевого хозяйства:
от трансформаторных подстанций 10/0,4 кВ – 10 м от всех сторон ограждения подстанции по периметру

Охранных зон систем теплоснабжения:
от тепловых сетей - не менее 3 м в каждую сторону
Охранных зон систем водоотведения:
от канализационных сетей - 5 м в каждую сторону
от уличных сетей дождевой канализации - 5 м в каждую сторону

Зон санитарной охраны источников водоснабжения и водопроводов питьевого назначения:
от водозаборных узлов с сооружениями водоподготовки – организация зон санитарной охраны (ЗСО) водозаборных сооружений в составе 3-х поясов согласно требованиям санитарных норм и правил

СанПин 2.1.4.1110-02 «Зоны санитарной охраны источников водоснабжения и водопроводов питьевого назначения». ЗСО 1 пояса – по границе участка водозабора;
от водопроводных сетей – техническая защитная полоса не менее – 5 м.

В границах планируемых производственных и коммунальных зон, зон транспортной и инженерной инфраструктуры, зон объектов сельскохозяйственного производства необходимо предусматривать такие виды деятельности предприятий и иных объектов, размеры санитарно-защитных зон от которых (в зависимости от характера производства) не затрагивают земельные участки для размещения: жилой застройки, объектов образовательного и медицинского назначения, спортивных сооружений открытого типа, организаций отдыха детей и их оздоровления, зон рекреационного назначения и для ведения дачного хозяйства и садоводства;
объектов для производства и хранения лекарственных средств, объектов пищевых отраслей промышленности, оптовых складов продовольственного сырья и пищевой продукции, комплексов водопроводных сооружений для подготовки и хранения питьевой воды, использования земельных участков в целях производства, хранения и переработки сельскохозяйственной продукции, предназначенной для дальнейшего использования в качестве пищевой продукции, если химическое, физическое и (или) биологическое воздействие объекта, в отношении которого установлена санитарно-защитная зона, приведет к нарушению качества и безопасности таких средств, сырья, воды и продукции в соответствии с установленными к ним требованиями.

Информация по санитарно-защитным зонам приводится в материалах генерального плана в справочных целях и не является утверждаемой частью.

Порядок установления, изменения и прекращения существования санитарно-защитных зон, а также особые условия использования земельных участков, расположенных в границах санитарно-защитных зон устанавливаются «Правилами установления санитарно-защитных зон и использования земельных участков, расположенных в границах санитарно-защитных зон», утвержденными постановлением Правительства Российской Федерации от 3 марта 2018 г. № 222.

Санитарно-защитная зона и ограничения использования земельных участков, расположенных в ее границах, считаются установленными со дня внесения сведений о такой зоне в Единый государственный реестр недвижимости.

4. ОСНОВНЫЕ ПЛАНИРУЕМЫЕ ПОКАЗАТЕЛИ РАЗВИТИЯ ТЕРРИТОРИИ Одинцовского городского округа

Поз.	Показатели	Единица измерения	Существующее положение	Первая очередь	Расчётный срок
Население					
1.1	Численность постоянного населения	тыс. чел.	310,72	444,71	539,67
1.2	Трудовые ресурсы	тыс. чел.	165,15	236,37	286,84
1.3	Количество рабочих мест	тыс. мест	66,95	91,95	158,19
1.4	Сальдо трудовой мятниковой миграции	тыс. чел.	84,28	124,94	109,14
Жилищный фонд					
2.1	Жилищный фонд – всего, в том числе:	тыс. кв. м	12724,5	17094,3	20259,0
	- многоквартирная	тыс. кв. м	9709,6	14066,7	16788,2
	- индивидуальный	тыс. кв. м	3014,9	3027,6	3470,8
2.2	Объёмы нового жилищного строительства, в том числе:	тыс. кв. м	-	4416,0	7580,7
	- многоквартирная застройка	тыс. кв. м	-	4403,3	7124,8
	- индивидуальная застройка	тыс. кв. м	-	12,7	455,9
2.3	Жилищный фонд, подлежащий сносу	тыс. кв. м	46,2	-	-
2.4	Средняя жилищная обеспеченность	кв. м/чел.	40,95	38,44	37,54
Объекты социально-культурного и коммунально-бытового обслуживания					
3.1	Дошкольные образовательные учреждения (проектная ёмкость)	мест	14541	30102	41163
3.2	Общеобразовательные школы (проектная ёмкость)	мест	43010	63730	97757
3.3	Универсальный культурно-досуговый центр	кв. м	27549	35367	52950
3.4	- помещения для культурно-массовой работы	кв. м	21731	25031	32331
	- зрительные залы	мест	8951	15901	31721
	- зрительные залы	кв. м	5818	10336	20619

Поз.	Показатели	Единица измерения	Существующее положение	Первая очередь	Расчётный срок
3.5	Детская школа искусств	мест	3001	4819	5800
3.6	Больницы	коек	926	1376	3132
3.7	Амбулаторно-поликлиническая сеть	пос./смену	4795	9187	12806
3.8	Плоскостные спортивные сооружения	тыс. кв. м	290,74	421,72	511,77
3.9	Спортивные залы	тыс. кв. м площади пола	33,77	58,87	78,98
3.10	Плавательные бассейны	кв. м зеркала воды	4190	7888	9982
3.11	СДЮШ	мест	200	1313	3066
3.12	Предприятия торговли	тыс. кв. м торговой площади	241,9	680,4	825,7
3.13	Предприятия общественного питания	пос. мест	1876	17788	21587
3.14	Предприятия бытового обслуживания	раб. мест	2376	4847	5882
3.15	Кладбища	га	244,73	276,37	276,37
3.16	УКЦСОН	объект	1	5	11

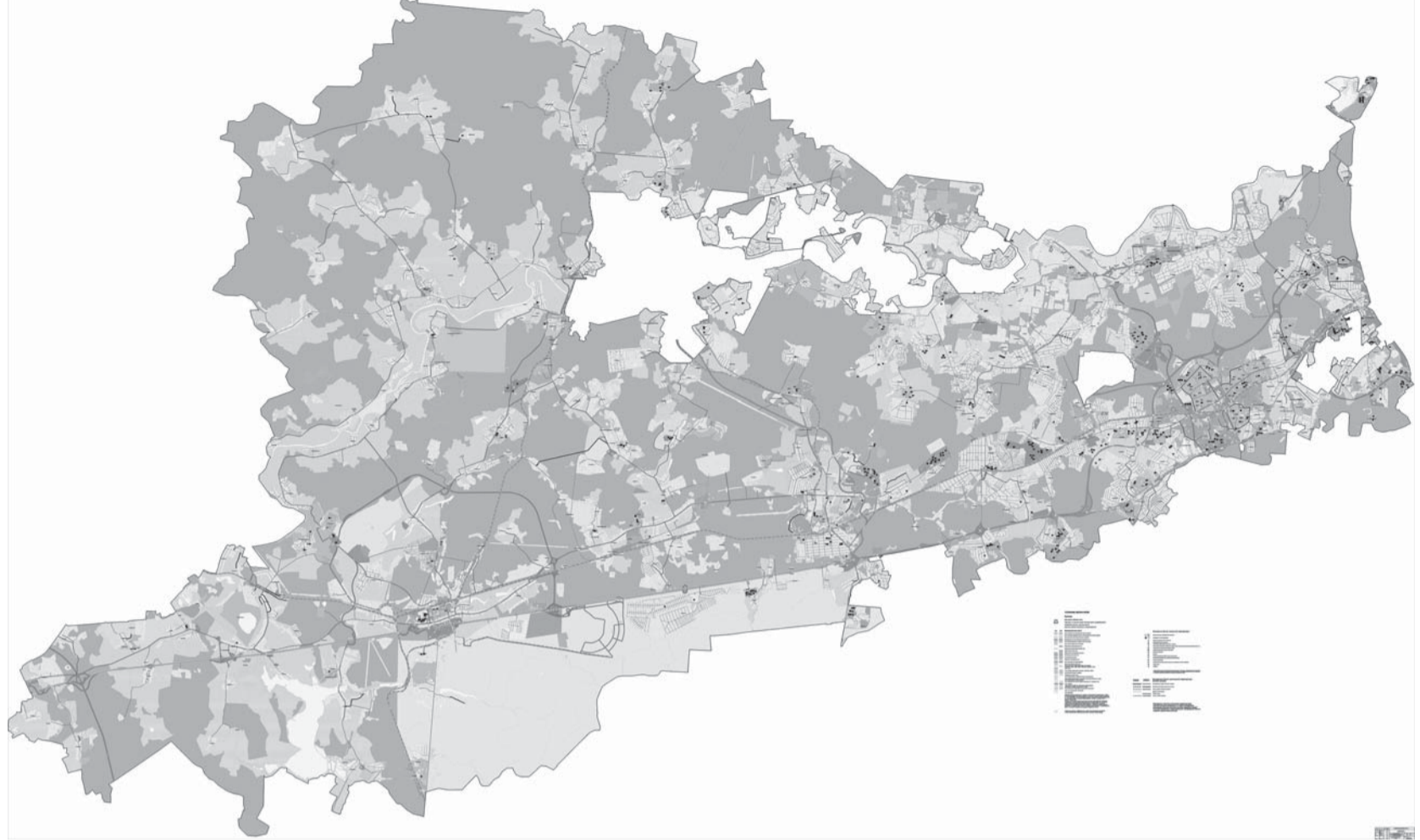
Транспортное обслуживание					
4.1	Автомобильные дороги федерального значения	км	205,42	219,82	219,82
4.2	Автомобильные дороги регионального значения	км	353,77	373,64	398,27
4.3	Автомобильные дороги местного значения	км	212,37	225,36	234,01
4.4	Улично-дорожная сеть местного значения	км	708,11	748,84	756,56
4.5	Железные дороги, включая планируемую ВСМ	км	91,22	91,22	157,72
4.6	Протяжённость линий общественного пассажирского транспорта (автобус)	км	560,48	561,43	595,03

5. Инженерное оборудование и благоустройство					
5.1 Водоснабжение					
5.1	расчётное потребление воды питьевого качества	тыс. м3/сут.	178,0	203,0	223,96
5.2 Водоотведение					
5.2.1	объём водоотведения на очистные сооружения бытовых стоков	тыс. м3/сут.	134,5	190,1	177,6
5.2.2	объём водоотведения на очистные сооружения поверхностного стока	тыс. м3/час	н/д	8,16	26,99
5.3 Теплоснабжение					
5.3.1 Расход тепла					
	централизованные системы теплоснабжения (данные по теплотреблению существующих промышленных и ведомственных котельных не представлены)	Гкал/час	1154,02	1586,41	2584,92
	децентрализованные источники	Гкал/час	Нет данных	79,3	620,57
5.4	Газоснабжение				
	Потребление газа	тыс. м3/год	963500	1104568	1430332
5.5 Электроснабжение					
6.5.1	расчётная нагрузка на шины 6 (10) кВ ЦП	МВт	416,0	499,4	814,5
5.6 Связь					
5.6.1	Расчётный прирост номерной емкости телефонной сети	тыс. номеров	Нет данных	670	110,0

ПРОЕКТ ГЕНЕРАЛЬНОГО ПЛАНА ОДИНЦОВСКОГО ГОРОДСКОГО ОКРУГА МОСКОВСКОЙ ОБЛАСТИ ЗА ИСКЛЮЧЕНИЕМ ТЕРРИТОРИИ БЫВШЕГО ГОРОДСКОГО ОКРУГА ЗВЕНИГОРОД МОСКОВСКОЙ ОБЛАСТИ КАРТА ГРАНИЦ НАСЕЛЕННЫХ ПУНКТОВ, ВХОДЯЩИХ В СОСТАВ ГОРОДСКОГО ОКРУГА



**ПРОЕКТ ГЕНЕРАЛЬНОГО ПЛАНА ОДИНЦОВСКОГО ГОРОДСКОГО ОКРУГА МОСКОВСКОЙ ОБЛАСТИ
ЗА ИСКЛЮЧЕНИЕМ ТЕРРИТОРИИ БЫВШЕГО ГОРОДСКОГО ОКРУГА ЗВЕНИГОРОД МОСКОВСКОЙ ОБЛАСТИ
КАРТА ПЛАНИРУЕМОГО РАЗМЕЩЕНИЯ ОБЪЕКТОВ МЕСТНОГО ЗНАЧЕНИЯ ГОРОДСКОГО ОКРУГА**



**ПРОЕКТ ГЕНЕРАЛЬНОГО ПЛАНА ОДИНЦОВСКОГО ГОРОДСКОГО ОКРУГА МОСКОВСКОЙ ОБЛАСТИ
ЗА ИСКЛЮЧЕНИЕМ ТЕРРИТОРИИ БЫВШЕГО ГОРОДСКОГО ОКРУГА ЗВЕНИГОРОД МОСКОВСКОЙ ОБЛАСТИ
КАРТА ФУНКЦИОНАЛЬНЫХ ЗОН ГОРОДСКОГО ОКРУГА**



Главный редактор
**Нина Владимировна
ДЪЯЧКОВА**

Директор по рекламе
Алена ПАТРИНА

Верстка:
**Мария МАРКОВА
Екатерина КОЧЕВАЛИНА**

Ответственный секретарь
Тамара СЕМЕНОВА

Корректор
Анна ОРЛОВА

Учредитель: Администрация Одинцовского городского округа Московской области

Газета зарегистрирована в Управлении Федеральной службы по надзору в сфере связи, информационных технологий и массовых коммуникаций по ЦФО.
Свидетельство ПИ №ТУ50-02867 от 04.12.2019г.

Адрес редакции и издателя: 143005, Московская обл., г. Одинцово, б-р Маршала Крылова, 3. Тел.: 8 (495) 591-63-17, e-mail: 6447152@mail.ru

Рекламный отдел: 8 (495) 591-63-17

Тираж: 100 000 экз.

Отпечатано в ОАО «Московская газетная типография»

Адрес: 123995, Москва, ул. 1905 года, д. 7, стр. 1
Заказ № 0781

Дата выхода в свет: 23.04.2021

Время подписания в печать: по графику 22.04.2021 в 16:00

Распространяется бесплатно.

Точка зрения редакции не всегда совпадает с мнением авторов.

Ответственность за достоверность рекламной информации несут рекламодатели.

Телепрограмма предоставлена ЗАО «Сервис-ТВ».

12+